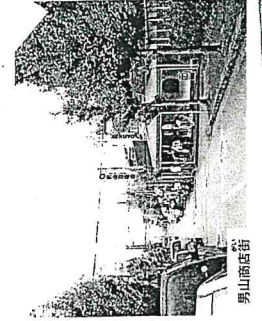


わたしたちの市のようす 3年 組名前 ()

わたしたちの市 (PI6)



八幡市の(西がわ)や(南がわ)に(住たく)がたたくん集まっています。
とくに(男山回地)はたたくんの人が住む、住たくです。

(商店がい)や(スーパー)は、大きな(道路)や(住たく)の494
集まっているところにあります。

工場が集まっているところ



工場は、どんなところに多いですか。
大きな道路のちかくに
多い。

(国道1号)がつくられたから(工場)がふえました。
(国道)や(府道)になって、たたくんの(工場)がたたくられた。
たたくん(だいたい二京ほんじょう)の八幡東(仮フェンジ)を
中心に工場が(集まっています)。

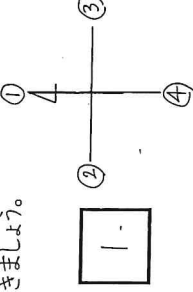
わたしたちの市のようす 3年 組名前 ()

1 方位と、地図記号について答えましょう。

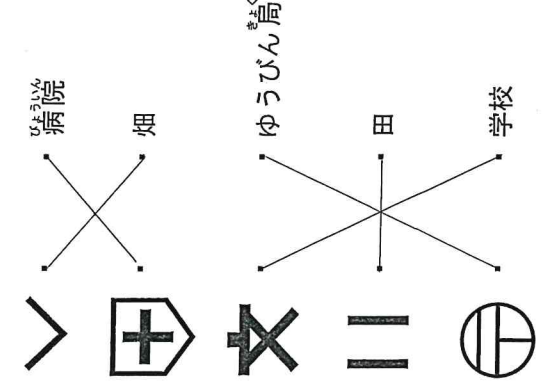
(1)方位を調べるための
右の道具は何でしょう。
(方位じしん)



(2)八方位であらわしたとき、北はどこ
でしょう。右の①~④からえらんで、
□に書きましょう。

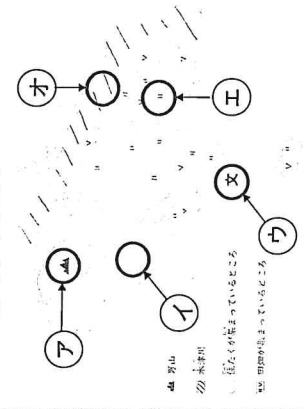


2 次の地図記号は、何をあらわしていますか。線でつなぎましょう。



組名前 ()

3 地図を見て、八幡市のようすについて答えましょう。



(1)次の写真にあう場所を、地図の
⑦⑧⑨⑩からえらびましょう。

オ

エ

4 あなたが住むなら、⑦⑧⑨のどこに住みたいですか。1つえらんで記号を□に書き、その理由を地図から読み取れることをもとに□に書きましょう。

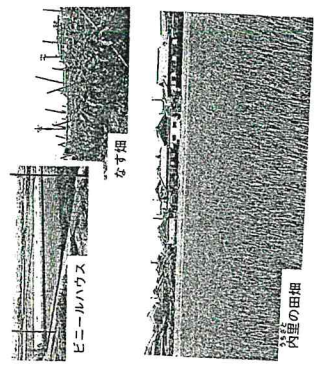
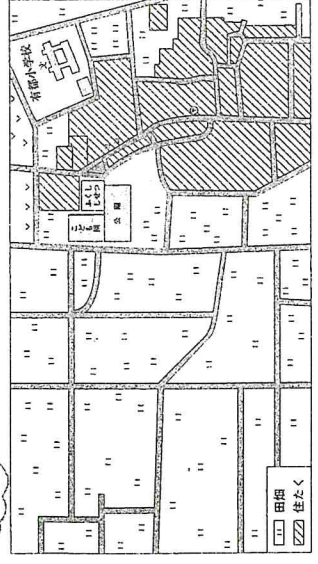


住みたいところ.....ウ
住みたいと思った理由
けいひょうの近く
安心だから住みたいと思ひます。

Z わたしたちの市のようす 3年 組名前 ()

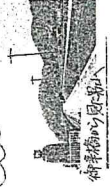
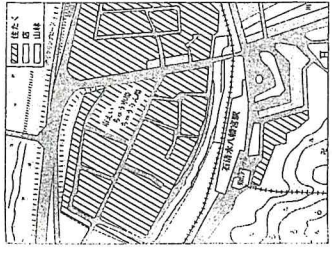
わたしたちの市 (PI8)

田や畑の多いところ



(田畑)の多いところは、八幡市の(東)の方です。
(中)小学校の校区には、昔からのうぎや(家)がたたくんある。
(米)作りや(やさい)作りをしています。

みどりの多いところ



上の写真の場所
@行きたいところを書いて(PI8)
作りたいところを書いて(PI8)
(例) ケーパパーにのってみたい

市(北)のほかに、(男山)がたたくん。 (山)には、(木)がたたくん多い。
山の木は(せん)は大切にほざかれています。
、ふしと(石清水八幡)から、山上まで(ケパパー)がたたくん通っています。
山上には、(石清水八幡)がたたくん。