

令和元年度 児童生徒の問題行動・不登校等生徒指導上の諸課題に関する調査結果について

文部科学省により実施された調査に基づき、京都府（国公立）の調査内容をまとめた内容を掲載します。

1 概要

項目	全国（国公立）			京都府（国公立）			
	平成30年度	令和元年度	増減	平成30年度	令和元年度	増減	
暴力行為の発生件数 【千人当たりの件数】	合計	72,940件 【5.5】	78,787件 【6.1】	5,847件	2,233件 【8.3】	2,193件 【8.3】	▲40件
	小学校	36,536件 【5.7】	43,614件 【6.8】	7,078件	980件 【7.6】	1,045件 【8.3】	65件
	中学校	29,320件 【8.9】	28,518件 【8.8】	▲802件	1,044件 【15.5】	963件 【14.4】	▲81件
	高等学校	7,084件 【2.1】	6,655件 【2.0】	▲429件	209件 【2.9】	185件 【2.6】	▲24件
	対教師暴力	9,134件 【0.7】	9,849件 【0.8】	715件	271件 【1.0】	266件 【1.0】	▲5件
	生徒間暴力	51,128件 【3.9】	55,720件 【4.3】	4,592件	1,450件 【5.4】	1,409件 【5.3】	▲41件
	対人暴力	1,336件 【0.1】	1,186件 【0.1】	▲150件	94件 【0.4】	91件 【0.3】	▲3件
	器物損壊	11,342件 【0.9】	12,032件 【0.9】	690件	418件 【1.6】	427件 【1.6】	9件
いじめの認知件数 【千人当たりの件数】	合計	543,933件 【40.9】	612,496件 【46.5】	68,563件	24,841件 【91.7】	22,429件 【83.9】	▲2,412件
	小学校	425,844件 【66.0】	484,545件 【75.8】	58,701件	20,885件 【162.7】	18,355件 【145.2】	▲2,530件
	中学校	97,704件 【29.8】	106,524件 【32.8】	8,820件	3,171件 【47.2】	3,322件 【49.6】	151件
	高等学校	17,709件 【5.2】	18,352件 【5.4】	643件	624件 【8.6】	531件 【7.5】	▲93件
	特別支援学校	2,676件 【19.0】	3,075件 【21.7】	399件	161件 【58.0】	221件 【77.9】	60件
小中学校不登校児童生徒数 【千人当たりの不登校児童生徒数】	合計	164,528人 【16.9】	181,272人 【18.8】	16,744人	3,000人 【15.3】	3,400人 【17.6】	400人
	小学校	44,841人 【7.0】	53,350人 【8.3】	8,509人	722人 【5.6】	970人 【7.7】	248人
	中学校	119,687人 【36.5】	127,922人 【39.4】	8,235人	2,278人 【33.9】	2,430人 【36.3】	152人
高等学校不登校生徒数 【千人当たりの不登校生徒数】	52,723人 【16.3】	50,100人 【15.8】	▲2,623人	910人 【12.9】	771人 【11.2】	▲139人	
高等学校中途退学者数 《中退率》	48,594人 《1.4》	42,882人 《1.3》	▲5,712人	1028人 《1.4》	824人 《1.2》	▲204人	

※数値は国公立

問い合わせ先	学校教育課	企画振興係	075-414-5831
	高校教育課	調整係	075-414-5846
	特別支援教育課	企画調整係	075-414-5834
	文教課	小・中・高校係	075-414-4517

2 京都府（国公立）における状況について（調査結果のポイント）

（1）暴力行為の発生件数 ※＜p4・5＞別添資料 **1暴力行為** ①②参照

- ・発生件数は2,193件で、前年度に比べ40件の減少。
- ・校種別では、小学校で増加、他の校種は減少。
- ・形態別では、器物損壊は増加、他の形態は減少。
- ・千人当たりの発生件数は8.3件で、前年度と同数。

※全国第13位（発生件数の多い順）、前年度は全国第9位。

◎ 小学校における暴力行為が1,045件で、前年度より65件増加。

※平成27年度の統計から4年連続増加。

※暴力を含む問題行動の低年齢化や特定の児童が暴力行為を繰り返している状況がその背景にあると考えられる。

※暴力は許されない行為であるとして、軽微な事象も含めてきめ細かく把握し、組織的な指導・対応を進めている。

（2）いじめの認知件数 ※＜p6・7＞別添資料 **2いじめ** ①②参照

- ・認知件数は22,429件で、前年度に比べ2,412件の減少。
- ・校種別では、中学校・特別支援学校で増加、小学校・高等学校で減少。
- ・千人当たりの認知件数は83.9件で、前年度より7.8ポイント減少。

※全国第7位（千人当たりの認知件数の多い順）、前年度は全国第3位。

◎ 京都府の千人当たりの認知件数は、全ての校種において全国平均と比較して高い数値を示しているが、これは、いじめを初期段階のものも含めて積極的に認知し、その解消に向けた取組を丁寧に進めている結果と捉えている。

◎ 小学校における認知件数が前年度に比べて減少（-2,530件）している。このことは、これまでいじめを積極的に認知し指導を進めてきた中で、いじめを許さない姿勢が学校全体に浸透してきた成果とも言えるが、認知件数が減少したことに安堵することなく、引き続き、丁寧な対応を継続する必要がある。

（3）小・中学校の不登校 ※＜p8・9＞別添資料 **3長期欠席（不登校等）** ①②参照

- ・不登校児童生徒数は3,400人で、前年度に比べ400人増加。
平成24年度以降増加に転じ、以後8年連続で増加。
- ・校種別では、小学校・中学校ともに増加。
- ・千人当たりの不登校児童生徒数は17.6人で、前年度より2.3ポイント増加。

◎ 不登校の要因や背景は多様・複雑であり、一旦不登校になるとその状況が長期化する傾向が見られ、教育における喫緊の課題であると捉えている。

◎ 不登校児童生徒に対する教育機会の確保等を規定した「義務教育の段階における普通教育に相当する教育の機会の確保等に関する法律」（平成28年法律第105号）の趣旨の浸透の側面も考えられ、養護教諭や専門家であるスクールカウンセラー、まなび・生活アドバイザー（SSW）等との連携のもと、個々の不登校児童生徒へのアセスメントや継続的な支援を行うとともに、教育支援センターなどの学校以外の場における教育の保障も推進している。

(4) 高等学校の不登校生徒数（全日・定時制の在籍者）

- ・不登校生徒数は771人で、前年度に比べ139人の減少。
- ・千人当たりの人数は11.2人で、前年度より1.7ポイント減少。

◎ 不登校生徒等への対応

各学校が、保護者と担任団、養護教諭、スクールカウンセラー、まなび・生活アドバイザー（SSW）が協力・連携することで、不登校生徒に対する学習支援や教育相談を充実し、粘り強く対応を継続している。

◎ 不登校生徒数については、ここ数年緩やかな増減を繰り返している。

＜参考＞不登校生徒数の推移

年 度	H24	H25	H26	H27	H28	H29	H30	R元
不登校数(人)	1,139	1,001	860	909	1,003	866	910	771

(5) 高等学校の中途退学者数（全日・定時制の在籍者）

- ・中途退学者数は824人で、前年度に比べ204人減少。
- ・千人当たりの人数は1.2人で、前年度より0.2ポイント減少。

◎ 中途退学者等への対応

各学校が、生徒を安易に中途退学させるのではなく、生徒の将来を見据えた相談対応を保護者も交えて丁寧に実施している。

◎ 中途退学者数については、ここ数年緩やかな増減を繰り返している。

＜参考＞中途退学者数の推移

年 度	H24	H25	H26	H27	H28	H29	H30	R元
中退者数(人)	1,156	1,128	1,049	872	734	750	1,028	824

参 考

※「暴力行為」の定義

自校の児童生徒が、故意に有形力（目に見える物理的な力）を加える行為をいい、被暴力行為の対象によって、「対教師暴力」（教師に限らず、用務員等の学校職員も含む。）、「生徒間暴力」（何らかの人間関係がある児童生徒同士に限る。）、「対人暴力」（対教師暴力、生徒間暴力の対象者を除く。）、学校の施設・設備等の「器物損壊」の四形態に分ける。ただし、家族・同居人に対する暴力行為は、調査対象外とする。

※「いじめ」の定義

児童生徒に対して、当該児童生徒が在籍する学校に在籍している等当該児童生徒と一定の人間関係のある他の児童生徒が行う心理的又は物理的な影響を与える行為（インターネットを通じて行われるものも含む）であって、当該行為の対象となった児童生徒が心身の苦痛を感じているもの。なお、起こった場所は学校の内外を問わない。

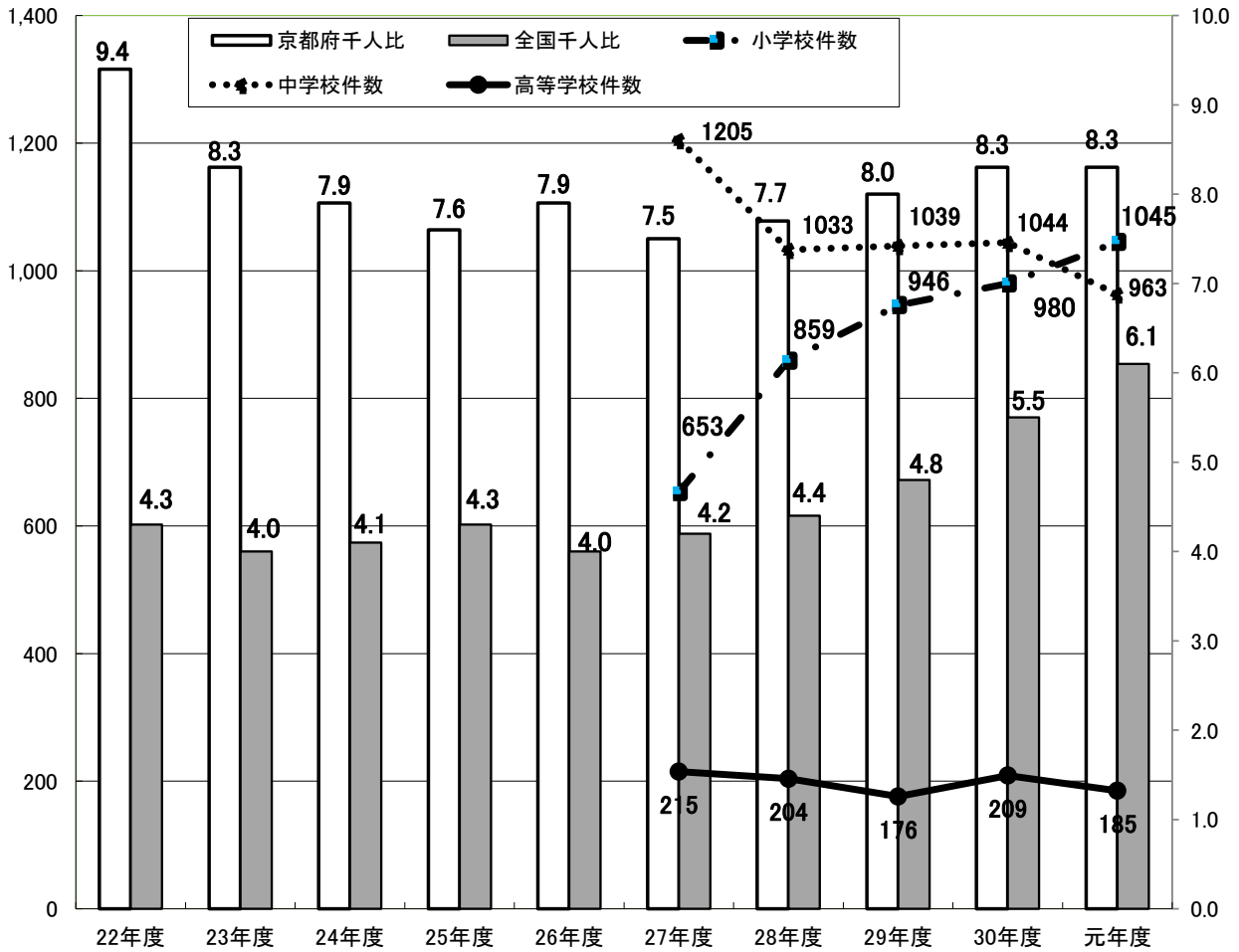
※「不登校」の定義

何らかの心理的、情緒的、身体的、あるいは社会的要因・背景により、児童生徒が登校しないあるいはしたくともできない状況にある者で（ただし「病気」や「経済的な理由」による者を除く。）、年度間に連続または断続して30日以上欠席したものの、欠席状態が長期に継続している理由が、学校生活上の影響、あそび・非行、無気力、不安など情緒的混乱、意図的な拒否及びこれらの複合であるもの。

1 暴力行為

① 京都府(国公私立)の暴力行為発生件数の推移
(件数)

(千人比)



暴力行為(件数)

京都府(国公私立)

	22年度	23年度	24年度	25年度	26年度	27年度	28年度	29年度	30年度	元年度
小学校	平成26年度以前は校種別に公表されていない。					653	859	946	980	1,045
中学校	平成26年度以前は校種別に公表されていない。					1,205	1,033	1,039	1,044	963
高等学校	平成26年度以前は校種別に公表されていない。					215	204	176	209	185
合計	2,641	2,331	2,198	2,135	2,191	2,073	2,096	2,161	2,233	2,193

暴力行為(件数)

全国・京都府(国公私立)

千人比	22年度	23年度	24年度	25年度	26年度	27年度	28年度	29年度	30年度	元年度
京都府	9.4	8.3	7.9	7.6	7.9	7.5	7.7	8.0	8.3	8.3
全国	4.3	4.0	4.1	4.3	4.0	4.2	4.4	4.8	5.5	6.1

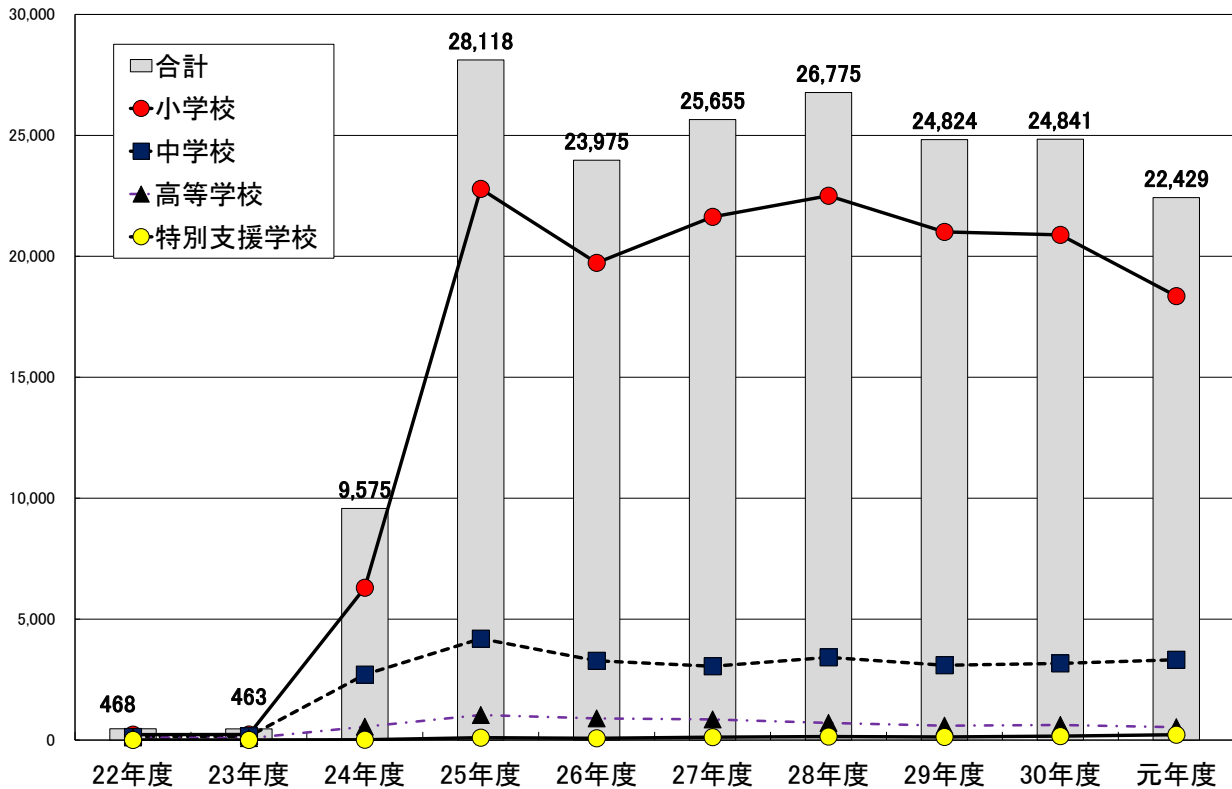
② 暴力行為の発生件数・千人比(全国・京都府:国公立)

形態	校種	年度	発生件数(件)		1,000人当たりの発生件数(件)		発生件数の増減率(%)	
			京都府	全国	京都府	全国	京都府	全国
対教師暴力	小学校	29年度	141	4,662	1.1	0.7	46.9%	28.6%
		30年度	110	5,408	0.9	0.8	▲22.0%	16.0%
		元年度	127	6,505	1.0	1.0	15.5%	20.3%
	中学校	29年度	149	3,455	2.2	1.1	19.2%	▲11.2%
		30年度	148	3,248	2.2	1.0	▲0.7%	▲6.0%
		元年度	123	2,921	1.8	0.9	▲16.9%	▲10.1%
	高等学校	29年度	17	510	0.2	0.1	6.3%	1.4%
		30年度	13	478	0.2	0.1	▲23.5%	▲6.3%
		元年度	16	423	0.2	0.1	23.1%	▲11.5%
合計	29年度	307	8,627	1.1	0.6	29.5%	7.6%	
	30年度	271	9,134	1.0	0.7	▲11.7%	5.9%	
	元年度	266	9,849	1.0	0.8	▲1.8%	7.8%	
生徒間暴力	小学校	29年度	626	19,846	4.8	3.1	3.5%	25.5%
		30年度	673	26,543	5.2	4.1	7.5%	33.7%
		元年度	704	32,120	5.6	5.0	4.6%	21.0%
	中学校	29年度	674	18,558	9.9	5.5	▲2.3%	▲4.0%
		30年度	664	19,989	9.9	6.1	▲1.5%	7.7%
		元年度	595	19,413	8.9	6.0	▲10.4%	▲2.9%
	高等学校	29年度	116	4,201	1.6	1.2	▲16.5%	▲3.4%
		30年度	113	4,596	1.6	1.3	▲2.6%	9.4%
		元年度	110	4,187	1.5	1.2	▲2.7%	▲8.9%
合計	29年度	1,416	42,605	5.2	3.2	▲1.3%	7.9%	
	30年度	1,450	51,128	5.4	3.9	2.4%	20.0%	
	元年度	1,409	55,720	5.3	4.3	▲2.8%	9.0%	
対人暴力	小学校	29年度	33	370	0.3	0.1	17.9%	13.8%
		30年度	38	473	0.3	0.1	15.2%	27.8%
		元年度	43	308	0.3	0.0	13.2%	▲34.9%
	中学校	29年度	49	710	0.7	0.2	▲12.5%	▲9.4%
		30年度	47	612	0.7	0.2	▲4.1%	▲13.8%
		元年度	33	601	0.5	0.2	▲29.8%	▲1.8%
	高等学校	29年度	3	226	0	0.1	▲76.9%	▲7.0%
		30年度	9	251	0.1	0.1	200.0%	11.1%
		元年度	15	277	0.2	0.1	66.7%	10.4%
合計	29年度	85	1,306	0.3	0.1	▲12.4%	▲3.4%	
	30年度	94	1,336	0.4	0.1	10.6%	2.3%	
	元年度	91	1,186	0.3	0.1	▲3.2%	▲11.2%	
器物損壊	小学校	29年度	146	3,437	1.1	0.5	12.3%	13.5%
		30年度	159	4,112	1.2	0.6	8.9%	19.6%
		元年度	171	4,681	1.4	0.7	7.5%	13.8%
	中学校	29年度	167	5,979	2.5	1.8	3.1%	▲2.8%
		30年度	185	5,471	2.8	1.7	10.8%	▲8.5%
		元年度	212	5,583	3.2	1.7	14.6%	2.0%
	高等学校	29年度	40	1,371	0.5	0.4	11.1%	0.9%
		30年度	74	1,759	1.0	0.5	85.0%	28.3%
		元年度	44	1,768	0.6	0.5	▲40.5%	0.5%
合計	29年度	353	10,787	1.3	0.8	7.6%	1.9%	
	30年度	418	11,342	1.6	0.9	18.4%	5.1%	
	元年度	427	12,032	1.6	0.9	2.2%	6.1%	
合計	小学校	29年度	946	28,315	7.3	4.4	10.1%	24.0%
		30年度	980	36,536	7.6	5.7	3.6%	29.0%
		元年度	1,045	43,614	8.3	6.8	6.6%	19.4%
	中学校	29年度	1,039	28,702	15.3	8.5	0.6%	▲4.8%
		30年度	1,044	29,320	15.5	8.9	0.5%	2.2%
		元年度	963	28,518	14.4	8.8	▲7.8%	▲2.7%
	高等学校	29年度	176	6,308	2.4	1.8	▲13.7%	▲2.3%
		30年度	209	7,084	2.9	2.1	18.8%	12.3%
		元年度	185	6,655	2.6	2.0	▲11.5%	▲6.1%
合計	29年度	2,161	63,325	8.0	4.8	3.1%	6.5%	
	30年度	2,233	72,940	8.3	5.5	3.3%	15.2%	
	元年度	2,193	78,787	8.3	6.1	▲1.8%	8.0%	

2 いじめ

① いじめの認知件数の推移

京都府(国公立)



【京都府:国公立】いじめの認知件数

	22年度	23年度	24年度	25年度	26年度	27年度	28年度	29年度	30年度	元年度
小学校	225	229	6,300	22,789	19,732	21,631	22,503	21,009	20,885	18,355
中学校	130	152	2,706	4,193	3,277	3,052	3,417	3,093	3,171	3,322
高等学校	106	77	554	1,036	894	851	710	595	624	531
特別支援学校	7	5	15	100	72	121	145	127	161	221
計	468	463	9,575	28,118	23,975	25,655	26,775	24,824	24,841	22,429
1000人当たりの認知件数	1.6	1.6	33.9	99.8	85.4	92.0	96.8	90.7	91.7	83.9

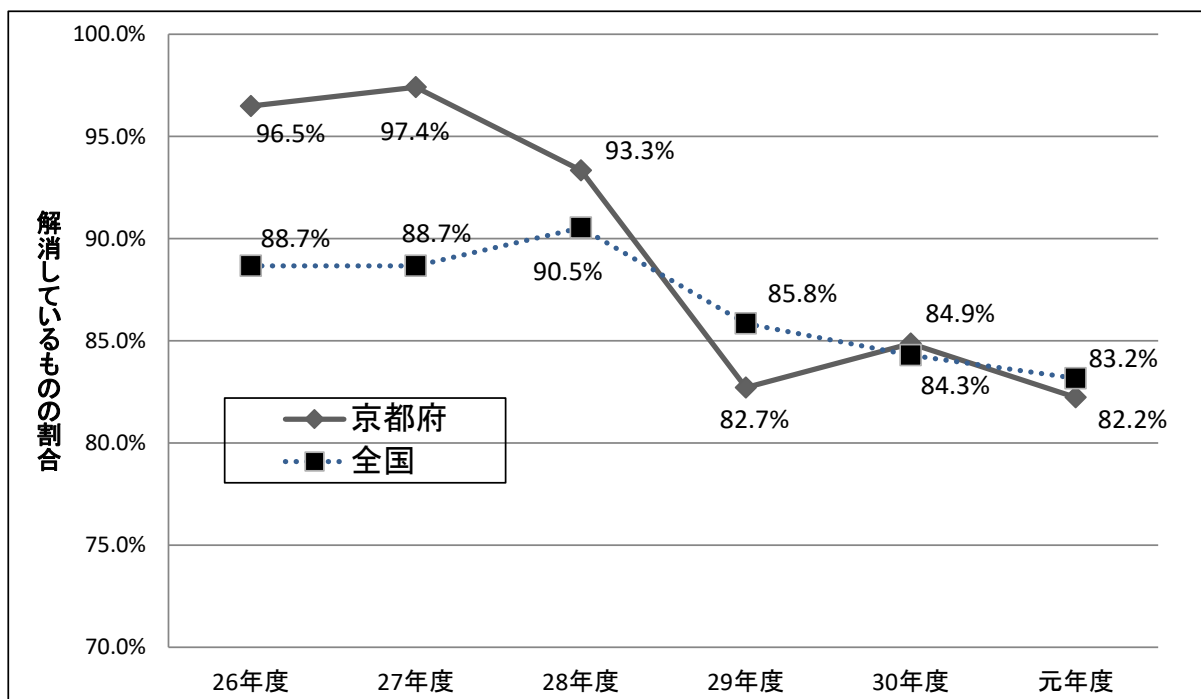
【全国:国公立】いじめの認知件数

	22年度	23年度	24年度	25年度	26年度	27年度	28年度	29年度	30年度	元年度
小学校	36,909	33,124	117,384	118,748	122,734	151,692	237,256	317,121	425,844	484,545
中学校	33,323	30,749	63,634	55,248	52,971	59,502	71,309	80,424	97,704	106,524
高等学校	7,018	6,020	16,274	11,039	11,404	12,664	12,874	14,789	17,709	18,352
特別支援学校	380	338	817	768	963	1,274	1,704	2,044	2,676	3,075
計	77,630	70,231	198,109	185,803	188,072	225,132	323,143	414,378	543,933	612,496
1000人当たりの認知件数	5.5	5.0	14.3	13.4	13.7	16.5	23.8	30.9	40.9	46.5

② いじめの現在の状況

全国・京都府(国公立)

区分		解消しているもの (日常的に観察継続中)		一定の解消が図られた が、継続支援中		解消に向けて取組み中		その他		計 件数(件)
		件数(件)	割合(%)	件数(件)	割合(%)	件数(件)	割合(%)	件数(件)	割合(%)	
京都府	26年度	23,132	96.5%	681	2.8%	143	0.6%	19	0.1%	23,975
	27年度	24,990	97.4%	504	2.0%	150	0.6%	11	0.0%	25,655
	28年度	24,992	93.3%	解消の定義が改正され、同項目が削除		1,767	6.6%	16	0.1%	26,775
	29年度	20,533	82.7%			4,165	16.8%	126	0.5%	24,824
	30年度	21,082	84.9%			3,695	14.9%	64	0.3%	24,841
	元年度	18,443	82.2%			3,949	17.6%	37	0.2%	22,429
全国	26年度	166,755	88.7%	17,166	9.1%	3,548	1.9%	603	0.3%	188,072
	27年度	199,615	88.7%	20,648	9.2%	4,165	1.9%	704	0.3%	225,132
	28年度	292,530	90.5%	解消の定義が改正され、同項目が削除		29,527	9.1%	1,086	0.3%	323,143
	29年度	355,698	85.8%			57,474	13.9%	1,206	0.3%	414,378
	30年度	458,462	84.3%			83,548	15.4%	1,923	0.4%	543,933
	元年度	509,364	83.2%			101,906	16.6%	1,226	0.2%	612,496



3 長期欠席(不登校等)

① 小・中学校における理由別長期欠席者数(不登校等)

全国・京都府(国公立)

区分	在籍 児童 生徒数	病気	経済的 理由	不登校	不登校			その他	計	
					うち、90日以 上欠席してい る者	うち、出席日 数が10日以下 の者	うち、出席日 数が0日の者			
小学校	京都府	126,431	276	0	970	433	85	31	599	1,845
			15.0%	0.0%	52.6%	23.5%	4.6%	1.7%	32.5%	100.0%
			0.2%	0.0%	0.8%	0.3%	0.1%	0.0%	0.5%	1.5%
	全国	6,395,842	23,198	11	53,350	22,632	4,249	1,601	16,499	93,058
			24.9%	0.0%	57.3%	24.3%	4.6%	1.7%	17.7%	100.0%
			0.4%	0.0%	0.8%	0.4%	0.1%	0.0%	0.3%	1.5%
中学校	京都府	66,972	540	0	2,430	1,468	281	80	428	3,398
			15.9%	0.0%	71.5%	43.2%	8.3%	2.4%	12.6%	100.0%
			0.8%	0.0%	3.6%	2.2%	0.4%	0.1%	0.6%	5.1%
	全国	3,248,093	25,779	19	127,922	78,225	18,037	5,757	9,016	162,736
			15.8%	0.0%	78.6%	48.1%	11.1%	3.5%	5.5%	100.0%
			0.8%	0.0%	3.9%	2.4%	0.6%	0.2%	0.3%	5.0%
合計	京都府	193,403	816	0	3,400	1,901	366	111	1,027	5,243
			15.6%	0.0%	64.8%	36.3%	7.0%	2.1%	19.6%	100.0%
			0.4%	0.0%	1.8%	1.0%	0.2%	0.1%	0.5%	2.7%
	全国	9,643,935	48,977	30	181,272	100,857	22,286	7,358	25,515	255,794
			19.1%	0.0%	70.9%	39.4%	8.7%	2.9%	10.0%	100.0%
			0.5%	0.0%	1.9%	1.0%	0.2%	0.1%	0.3%	2.7%

中段は、長期欠席者数における割合。下段は、在籍児童生徒数における割合。

② 不登校児童生徒数(30日以上欠席者)の推移

全国・京都府(国公立)

区分	京都府の数の推移						千人比の推移					
	小学校		中学校		不登校児童生徒数計(人)	増減率(%)	小学校		中学校		小・中合計	
	不登校児童数(人)	増減率(%)	不登校生徒数(人)	増減率(%)			京都府	全国	京都府	全国	京都府	全国
22年度	391	-	1,858	-	2,249	-	2.8	3.2	26.0	27.3	10.7	11.3
23年度	370	▲ 5.37	1,814	▲ 2.37	2,184	▲ 2.89	2.7	3.3	25.0	26.4	10.4	11.2
24年度	405	9.46	1,824	0.55	2,229	2.06	3.0	3.1	25.2	25.6	10.7	10.9
25年度	412	1.73	1,904	4.39	2,316	3.90	3.1	3.6	26.2	26.9	11.2	11.7
26年度	502	21.84	1,900	▲ 0.21	2,402	3.71	3.8	3.9	26.5	27.6	11.8	12.1
27年度	554	10.36	1,981	4.26	2,535	5.54	4.2	4.2	28.0	28.3	12.5	12.6
28年度	612	10.47	2,013	1.62	2,625	3.55	4.7	4.7	29.0	30.1	13.2	13.5
29年度	644	5.23	2,053	1.99	2,697	2.74	5.0	5.4	30.1	32.5	13.7	14.7
30年度	722	12.11	2,278	10.96	3,000	11.23	5.6	7.0	33.9	36.5	15.3	16.9
元年度	970	34.35	2,430	6.67	3,400	13.33	7.7	8.3	36.3	39.4	17.6	18.8

不登校児童生徒数の推移【京都府】
京都府(国公立)

