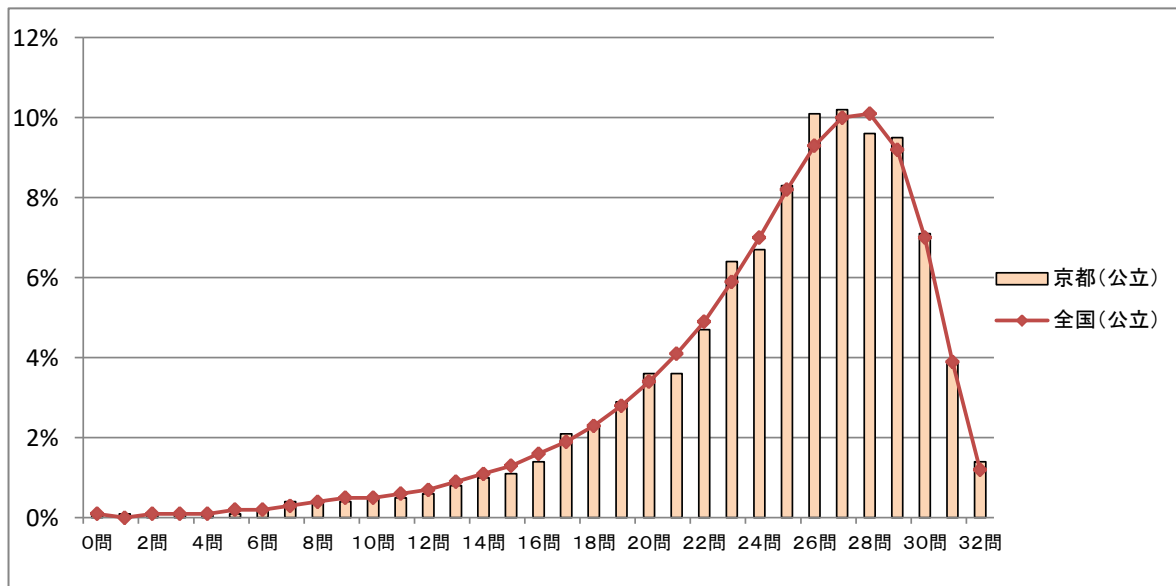


2 中学校国語の概要

- 国語Aについては、平均正答率が76.6%であり、平成19年の調査開始以来、全国平均を下回っていたが、平成27年度から全国平均を上回る結果が続いている。
- 国語Bについては、平均正答率が62.2%であり、知識・技能を活用する力の一部に課題が見られるが、全国平均をやや上回る結果となり、学習状況の改善が見られる。

○国語A

	生徒数	平均正答数	平均正答率	中央値	標準偏差
京都府	9,556	24.5/32	76.6	26.0	5.1
全国	966,764	24.3/32	76.1	26.0	5.3



○国語B

	生徒数	平均正答数	平均正答率	中央値	標準偏差
京都府	9,559	5.6/9	62.2	6.0	2.0
全国	966,786	5.5/9	61.2	6.0	2.0

