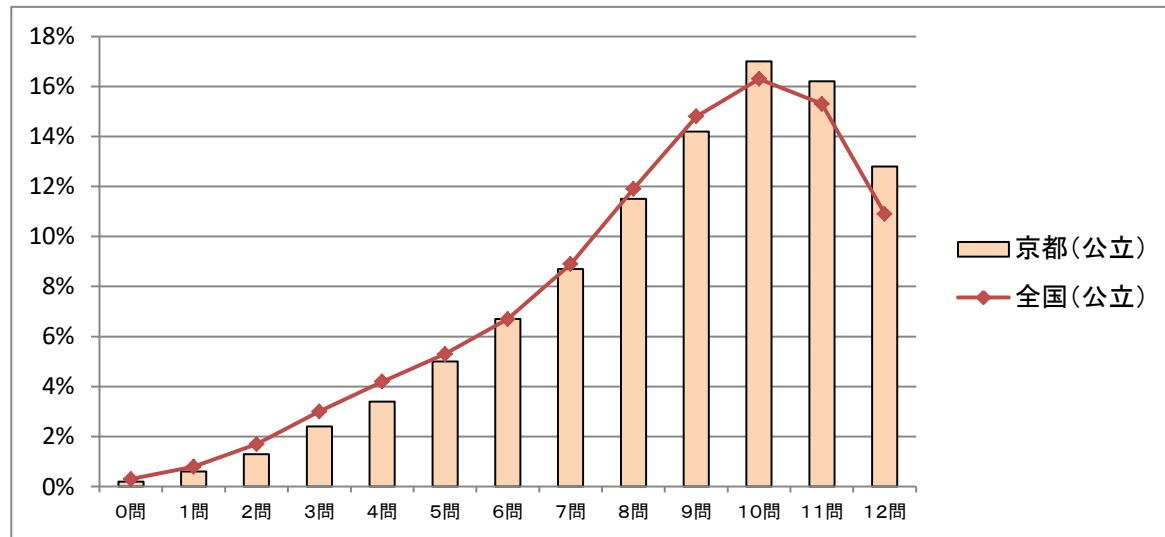


1 小学校国語の概要

- 国語Aについては、平均正答率が72.6%であり、全国平均を上回る学力水準を維持している。
- 国語Bについては、平均正答率が55.1%であり、知識・技能を活用する力の一部に課題が見られるが、全国平均を上回る学力水準を維持している。

○国語A

	児童数	平均正答数	平均正答率	中央値	標準偏差
京都府	10,106	8.7/12	72.6	9.0	2.6
全国	1,030,025	8.5/12	70.7	9.0	2.7



○国語B

	児童数	平均正答数	平均正答率	中央値	標準偏差
京都府	10,104	4.4/8	55.1	5.0	1.9
全国	1,029,799	4.4/8	54.7	5.0	1.9

