

平成30年度 京都府立学校教職員人事異動における公募制度について

1 目的

校長が特色ある学校づくりを実現するため、自らの学校経営方針等を明確にし、意欲ある教職員を公募することによって、府立学校教職員全体の意識改革と自己啓発を促し、本府教育の充実と一層の推進を図ることを目的とする。

2 対象者

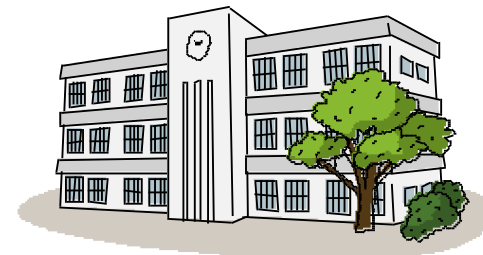
現に京都府立学校に勤務する教職員で、原則として同一校在職3年以上の者

3 実績

平成15年度～平成29年度 312名

4 校長の目指す学校像及び校長の求める教職員像一覧

見たい学校名をクリックしてください。



| 京都市地域 | | 山城地域 | 口丹地域 | 中丹地域 | 丹後地域 | 特別支援学校 |
|---------------------|-----------------------|----------------------|---------------------|---------------------|---------------------|------------------------|
| 山城 | 桂 | 東宇治 | 北桑田 | 綾部 | 宮津 | 盲 |
| 清明 | 洛西 | 菟道 | 亀岡 | 福知山 | 海洋 | 聾 |
| 鴨沂 | 桃山 | 城南菱創 | 南丹 | 工業 | 加悦谷 | 向日が丘支援 |
| 洛北 | 東稜 | 城陽 | 園部 | 大江 | 峰山 | 宇治支援 |
| 北稜 | 洛水 | 西城陽 | 農芸 | 東舞鶴 | 網野 | 城陽支援 |
| 朱雀 | 京都すばる | 京都八幡 | 須知 | 西舞鶴 | 久美浜 | 八幡支援 |
| 洛東 | 向陽 | 久御山 | | | | 南山城支援 |
| 鳥羽 | 乙訓 | 田辺 | | | | 丹波支援 |
| 嵯峨野 | 西乙訓 | 木津 | | | | 中丹支援 |
| 北嵯峨 | | 南陽 | | | | 舞鶴支援 |
| | | | | | | 与謝の海支援 |

| 学校番号 | 学校名 | 校長の目指す学校像 | 校長の求める教職員像 | 学校ホームページ |
|------|--------|--|---|--|
| 1 | 山城高等学校 | <p>グローバル社会で活躍できる力を育み、将来、様々な分野で社会に貢献する人間を育成する学校</p> <p>文理バランスのとれた高い学力の育成</p> <p>自主・自立と共生の精神の涵養</p> <p>ハイレベルな「文武両道」の実現による鍛錬</p> | <p>◆現在進行中の教育改革に沿って、組織的に かつ積極的に取り組み、率先垂範できる教職員</p> <ul style="list-style-type: none"> ○ アクティブラーニング型の授業が実践できる教員 ○ 探究活動をリードできる教員 ○ 英語4技能のバランスのとれた授業を実践できる教員 ○ 働き方改革をリードできる教職員 <p>◆文武両道の教育を率先垂範できる教職員</p> <ul style="list-style-type: none"> ○ 部活動全体を活性化できる教職員 ○ 以下の部活動が指導できる教職員 陸上部、ハンドボール部、バドミントン部、バトントワリング部、ダンス部、山岳部 | <p>http://www.kyoto-be.ne.jp/yamashiro-hs/mt/</p> <p>学校一覧に戻る⇒</p> |
| 2 | 清明高等学校 | <p>～基本コンセプトは「学びアンダンテ」～</p> <ul style="list-style-type: none"> ○多様な生徒の多様なニーズに応える高校 ○支援と指導の両立を果たせる高校 ○学力の充実と社会的実践力を身に付けさせる高校 ○一人ひとりの希望進路の実現に向けた「進路実現プロジェクト」を推進する高校 | <p>「京都フレックス学園構想」に基づき平成27年4月に新設された全く新しいタイプの高校である本校で新たな歴史を創造していくことを熱望する教職員</p> <ul style="list-style-type: none"> ○熱意を持って生徒指導に当たることができる教職員 ○多様な進路指導に意欲的に取り組むことができる教職員 | <p>http://www.kyoto-be.ne.jp/seimei-hs/</p> <p>学校一覧に戻る⇒</p> |

| | | | | |
|---|-------------------------------------|--|--|--|
| 3 | <p>鴨 沂 高等学校</p> | <p>学校改革最終ステップと位置づけ、教育活動の一層の充実を図ることにより、自信と誇りを持ち、より高い目標にチャレンジし、希望を実現する生徒を育成する。</p> <p>○新校舎完成とともに、学校の総合力を一層高める。 ○指導要領の改訂等の新しい時代を見据えた教育活動の充実 ○より一層「質の高い学力」を育成し、生徒の希望進路の実現を目指す。 ○総合的な人間力を高め、地域に愛され信頼される学校づくりを推進する。</p> | <p>本校が目指す学校像の実現に向け、学校運営に積極的に参画する教職員</p> <p>◆重点目標</p> <ul style="list-style-type: none"> ○学校改革の推進 ○指導要領の改訂等を見据えた新たな教育システムの開発 ○質の高い学力の伸長と進路実績の向上 ○キャリア教育の充実 ○部活動・特別活動の活性化 ○京都文化の学習の充実と定着 ○ICT機器を活用した授業の推進 | <p>http://www.kyoto-be.ne.jp/ohki-hs/</p> <p>学校一覧に戻る⇒</p> |
| 4 | <p>洛北高等学校／ 洛北高等学校附属 中学校</p> | <p>グローバル社会において「尊敬される人」を育成する学校</p> <p>具体的には次のような人を輩出する学校</p> <ul style="list-style-type: none"> ○社会のため使命感をもって行動できる人 ○心豊かで創造性あふれる人 ○高い専門性と幅広い教養を有する人 ○他者と協働して物事を進められる人 ○いかなる状況にあっても、挑戦し続ける人 | <p>教育に夢を持ち、生徒の夢を全力を尽くして応援する教職員</p> <p>具体的には左記の「目指す学校像」に共感し、次の資質等を有する（又は有したいと強く望んでいる）教職員</p> <ul style="list-style-type: none"> ○他の教職員と協働して、さらなる高みを目指す挑戦心 ○生徒から尊敬される高い専門性と人間性 ○豊かな心と態度を育成しようとする使命感 ○生徒のために努力し続けようとする意志 | <p>http://www.kyoto-be.ne.jp/rakuhoku-hs/</p> <p>学校一覧に戻る⇒</p> |

| | | | | |
|---|-------------|--|---|--|
| 5 | 北 稜 高等学校 | <p>生徒の学力と人間性が向上するよう 全教職員が協働する学校</p> <ul style="list-style-type: none"> ◆自ら学ぶ姿勢を育て、勉強と部活動を両立させる ◆学ぶ価値が分かる教科指導を実践する ◆国際理解教育、環境教育、表現活動を推進する ◆地域研究や様々な活動を通して地域の信頼を得る | <p>生徒の成長を願い、粘り強い指導のできる 教職員</p> <ul style="list-style-type: none"> ◆新テストに対応できる学力の向上に積極的に取り組み、希望進路の実現に向け生徒とともに歩む教職員 ◆学習意欲を喚起する分かる授業を行う教職員 ◆ICT機器を活用した授業に関心の高い教職員 ◆部活動指導（特に体育系）のできる教職員 | <p>http://www.kyoto-be.ne.jp/hokuryou-hs/</p> <p>学校一覧に戻る⇒</p> |
| 6 | 朱 雀 高等学校 | <ul style="list-style-type: none"> ◆校訓「平凡の偉大さに徹せよ」に基づき、当たり前前のことを当たり前に行える生徒を育て、明るく、元気で、活気のある学校づくりを目指す。 <p>○<全日制>朱雀高校生としての誇りを取り戻す「朱雀プライド計画」を推進する。</p> <p>○<定時制>学習・自主活動を通して、学ぶ意欲や自己肯定感を高め、進路実現を図る。</p> <p>○<通信制>多様な生徒の学びを保障し、高校教育最後の砦としての責務を果たし、より多くの卒業生を送り出す。</p> | <p>○<全日制>朱雀高校生としての誇りを取り戻す「朱雀プライド計画」を推進できる教職員。</p> <p>○<定時制>定時制教育に強い意欲を持った次代を担う40代から50代前半の教職員。</p> <p>○<通信制>時代のニーズにあった通信制のあり方を同僚と共に研究し、発展させて行こうとする意欲的な教職員。</p> | <p>http://www.kyoto-be.ne.jp/suzaku-hs/</p> <p>学校一覧に戻る⇒</p> |

| | | | | |
|---|-------------|---|--|---|
| 7 | 洛 東 高等学校 | <p>将来の社会の担い手を輩出すべく、地域から信頼され、期待される学校</p> <p>○基礎学力を大切にし、知識に裏付けられた想像力や規範意識など社会の一員として必要な資質を身につけさせる。</p> <p>○生徒の可能性を追求し、多様な進路を実現させる。</p> <p>○礼節のなかにも活気あふれる学校生活を送らせる。</p> | <p>○自分の力を発揮して学校を改革してみたい元気のある教職員</p> <p>○部活動（サッカー・卓球、その他も可）を指導できる教職員</p> <p>○学習活動（特に国・数・英）で基礎学力の充実が得意な教職員</p> <p>○生徒と積極的に係わり、信頼関係を築く事ができる教員</p> | <p>http://www.kyoto-be.ne.jp/rakutou-hs/cms/</p> <p>学校一覧に戻る⇒</p> |
| 8 | 鳥 羽 高等学校 | <p>自律した人間を育成する学校</p> <p>○全日制課程</p> <ul style="list-style-type: none"> ・規律ある学校生活を通し、自主性・自立性に富み、確かな学力を持つ人材の育成 ・伝統文化に親しみ、スポーツを愛する心の育成 ・価値創造力・協働力・突破力・寛容力・教養力を備えたグローバル・リーダーの育成 <p>○定時制課程</p> <ul style="list-style-type: none"> ・勤労学生としての誇りの育成、学力充実と体力向上 ・自主・自立の精神の下、積極性と実践力の育成 ・豊かな情操と文化的素養の育成 | <p>○本校の教育目標・方針を理解し、その達成のために意欲的に取り組める教職員</p> <p>○生徒の学力伸長、社会的自立のために、熱意をもって教育実践ができる教職員</p> | <p>全日制</p> <p>http://www.kyoto-be.ne.jp/toba-hs/</p> <p>定時制</p> <p>http://www.kyoto-be.ne.jp/toba-hs-tei/</p> <p>学校一覧に戻る⇒</p> |

| | | | | |
|----|-------------|--|---|--|
| 9 | 嵯峨野 高等学校 | <p>■Mission …… リーダーとして社会貢献できる人材の育成</p> <p>■Vision …… 高い志を有し、主体的に学ぶ姿勢と高みに挑むチャレンジ精神を備え、様々な課題を様々な視点から解決を試みる生徒を育成する</p> <p>■経営の重点</p> <p>○学問研究に対する志と社会貢献の精神の涵養 ○切磋琢磨し合う気風の醸成 ○自律的な集団づくりとリーダーシップの育成 ○SSHとSGHの推進 ○ユネスコスクールとして、ESDの推進</p> | <p>○自然科学、人文・社会科学、英語・国際関係のいずれかの分野について高い専門性と情熱を持ち、受験指導と探究的な学習活動に積極的に取り組むことのできる教職員</p> <p>○様々な活動に積極的にチャレンジさせ、達成感や成就感を味わわせることにより生徒の自己肯定感を高め、行動力やリーダーシップを育てていく教職員</p> <p>○豊かな発想をもち、進取の気質に富む教職員</p> | <p>http://www.kyoto-be.ne.jp/sagano-hs/</p> <p>学校一覧に戻る⇒</p> |
| 10 | 北嵯峨 高等学校 | <p>「人を育て、心を育む」教育を目指す。</p> <p>○英知 確かな学力の定着を図り、未来への扉を開く力を持つ人を育成する。</p> <p>○挑戦 部活動や行事を通して、何事にも挑戦する人を育成する。</p> <p>○共生 周りの人と協力することで、社会とつながる人を育成する。</p> | <p>「人を育てる」ことに情熱を持っている教職員</p> <p>○本校の教育目標を理解し、前向きに取り組む姿勢を持つ教職員</p> <p>○学習活動・部活動等を通じて、人格形成ができる教職員</p> <p>○人としての生き方を指導し、希望進路実現に向けて努力できる教職員</p> | <p>http://www.kyoto-be.ne.jp/kitasaga-hs/</p> <p>学校一覧に戻る⇒</p> |

【本校】

- 社会の変化や多様な生徒のニーズに対応し、本校活性化構想に基づき、地域の特色を活かした、本校ならではの教育内容・活動の創出
- 少人数教育を活かした生徒一人一人の個性・能力・学力を伸ばし、進路の実現と人間力を高める教育
- 豊かな自然や地域の多くの教育財産を活かし、地域と連携した様々な体験を通して、地域と共に発展し、地域に貢献できる生徒の育成

【美山分校】

- 昼間定時制（4年）を活かし、働きながら・ゆっくり・じっくり学ぶことを基本とした、生活習慣の確立と生きる力の充実
- 専門学科（農業・家政）の学習を通じた、地域産業の活性と地域文化を支える豊かな心の育成
- 少人数教育を活かし、生徒一人一人に寄り添った学習・生活・進路指導

【本校】

- 本校活性化構想に基づき、地域と連携して本校・地域の活性化に積極的に取り組むことはもちろん、更なる活性化に向け自ら発案しようとする教職員

- 少人数教育を活かし、一人一人に向き合った丁寧な指導とともに、新たな教育内容に積極的に取り組もうとする教職員

- 部活動をはじめ本校の魅力を発信し、生徒確保に積極的な教職員（教科は不問）

- 新たな活動（予備校サテライト講座・クライミング・ビームライフル射撃・トライアスロン・馬術等）に積極的に取り組もうとする教職員（教科は不問）

【美山分校】

- 多様な生徒の個々の教育ニーズに応じた適切な教育支援ができる教職員

- 専門教育分野（農業・家政）で地域との連携や信頼を深め、学校づくりを推進できる教職員

<http://www.kyoto-be.ne.jp/kita-kuwada-hs>

[学校一覧に戻る⇒](#)

| | | | | |
|----|-------------|--|--|--|
| 12 | 桂 高等学校 | <p>「自主的・主体的に物事を考え、自らの意見が言える生徒、人とコミュニケーションがとれる生徒」の育成を図る学校</p> <ul style="list-style-type: none"> ○学力の向上と希望進路の確保 ○部活動の推進と充実 ○学校行事の充実と発展 ○読書活動の推進 ○健康で安全な学校生活の維持 | <ul style="list-style-type: none"> ○高い専門性と情熱を持ち、探求的な指導及び受験指導ができる教職員 ○部活動の活性化（技術指導・生活指導・心のケア）に力を発揮できる教職員（特に、バドミントン・剣道・バスケットボール・バレーボール・卓球・ソフトテニス・吹奏楽） ○生徒の進路実現に向けた組織的な取組の推進ができる教職員 ○SSH 事業や高大連携を積極的に取り組める教職員 | <p>http://www.kyoto-be.ne.jp/katsura-hs/</p> <p>学校一覧に戻る⇒</p> |
| 13 | 洛 西 高等学校 | <p>「明朗なる真昼の精神」を基調とし、充実した学校生活を通して、社会に貢献し確かな見通しを持って主体的に行動する、創造力あふれる心豊かな人間の育成を目指します。</p> <p>○学校に軸足を置いて、生徒一人一人が勉強も部活動も学校行事も頑張る洛西スタイルを実践。「一生懸命が恥ずかしくない、一生懸命がかっこいい」学校</p> | <ul style="list-style-type: none"> ○本校の教育方針を理解し、積極的に学校運営に参画する熱意ある教職員 ○教科指導力があり、生徒の学習意欲や進学意欲の喚起、アクティブラーニングやICT 機器の積極的活用、学力向上、進路指導に、一生懸命になれる教職員 ○部活動（特に、吹奏楽、ラグビー、バドミントン）の指導ができる教職員 | <p>http://www.kyoto-be.ne.jp/rakusai-hs/</p> <p>学校一覧に戻る⇒</p> |

(全日制)

- 文武両道・自主自律の校訓をより高い次元で実現するべく、ワンランク上の学習と部活動の両立を図り、知・徳・体の調和のとれた創造性あふれる心豊かな人間の育成を目指す。
- SSH2期目の指定のもと、「自然科学科」「普通科」ともども、生徒一人一人の個性や能力を伸長させ、希望の進路を実現できる学校作りを一層推進する。
- 公立高校の中核校として、次代を担う人材を育成するとともに、入学生徒が「夢の実現に向けて挑戦し続け、感動を味わえる」ステージ作りを推進する。

(定時制)

- 高等学校に学ぶこと並びに「働きながら学ぶ」ことの意義を理解させ、学校生活に目標・目的を持たせることにより、学校生活への定着を図る。
- 卒業を目標に生徒相互に助け合い、励まし合う生徒集団を育成する。
- 個々の生徒にきめ細かな指導を通じて、基礎学力の定着と生活習慣の改善を図る。

(全日制)

- 高い専門性と情熱を持ち、組織的な教科指導や進路指導及び生徒指導を行うことにより、生徒の学習意欲を伸ばし、希望進路を実現できる教職員。
- SSH2期目の4年目を迎え、3期目に向けてさらに充実・深化を図るべく、国に先駆けて「探究力と創造力を備えた挑戦心あふれるグローバル人材の育成」を目指して、積極的に取り組める教職員。
- ワンランク上の文武両道を実現するために、限られた時間の中でも部活動の活性化に力を発揮できる教職員。(特にバドミントン、剣道、バスケットボールの技術指導ができる教職員)

(定時制)

- 教育に対する熱い情熱と実践力(教科指導力及び生徒指導力)を備えた教職員。
- 一人一人の生徒に対して、生徒の状況をしっかり把握し、丁寧に指導ができる教職員。
- バランス感覚を持ち、学校の方針に対して前向きに取り組める教職員。

<http://www.kyoto-be.ne.jp/moyama-hs/>

[学校一覧に戻る](#) ⇨

| | | | | |
|-----------|---------------------|---|---|--|
| <p>15</p> | <p>東 稜 高等学校</p> | <p>「真の自己実現にTRY」をスローガンに、 社会に貢献できる人間を育成する学校</p> <p>○地域に根ざし地域から信頼される学校づくり</p> <p>○個に応じた丁寧な生活・学習・進路指導による希望進路の実現</p> <p>○多様なキャリア教育を通じた、生徒の職業観、コミュニケーション能力等の醸成</p> <p>○きめ細やかな生徒指導による基本的な生活習慣をはじめとする、生活規律（あいさつ、身だしなみ）・学習規律の確立</p> <p>○部活動、生徒会活動のさらなる充実</p> | <p>○本校が目指す学校像の実現に向けて、積極的に学校運営に参画する熱意ある教職員</p> <p>○生徒の実態（学力、家庭状況等）を的確に把握し、暖かく寄り添いながら、指導できる教職員</p> <p>【教科指導】</p> <ul style="list-style-type: none"> ・本校キャリアコースの3分野で専門性を生かして貢献できる教職員（家庭、地歴公民、保健体育） ・英語教育をはじめ国際理解教育を推進する教職員 <p>【分掌指導】</p> <ul style="list-style-type: none"> ・生徒指導上、生徒と向き合いながら情熱をもって指導できる教職員 ・教育相談、特別支援教育的な視点をもって、指導できる教職員 ・多様な進路指導に対応できる教職員 <p>【部活動】</p> <ul style="list-style-type: none"> ・部活動指導に意欲的に取り組める教職員（特にバスケットボール、女子バレーボール、卓球、陸上競技） | <p>http://www.kyoto-be.ne.jp/tour/you-hs/cms/</p> <p>学校一覧に戻る⇨</p> |
|-----------|---------------------|---|---|--|

| | | | | |
|-----------|---------------------|---|--|--|
| <p>16</p> | <p>洛 水 高等学校</p> | <p>自らを律し、学び、考え、行動できる人間を育成する学校。</p> <p>(1) 学習活動と部活動等を両立させ、人間性豊かで、社会に貢献する高い志を持った人物を育成する。</p> <p>(2) 個々の資質・能力を向上させ、学力の伸長を図り希望進路を実現させる。</p> <p>(3) 生徒指導を徹底し、礼儀や規律を遵守でき、将来は社会人として地域社会から信頼される人材を育成する。</p> <p>(1)～(3)を、洛水式キャリア教育（人間形成）、学び直し教育の実践で実現させる。</p> | <p>○洛水式キャリア教育の発展・充実をはじめとした洛水高校の改革に積極的に取り組む熱意のある教職員</p> <p>○生徒個々の能力を把握し、学び直し教育を理解し、分かりやすい学習指導を行い、学力を伸ばすため、丁寧で粘り強く指導できる教員</p> <p>○生徒指導の重要性を深く認識し、当たり前のこと が当たり前に行える生徒の育成のため、生徒と誠実に向き合い、情熱を持って指導できる教員</p> <p>○部活動指導に意欲的に取り組み、部活動を通して、生徒の人間性を豊かにするとともに、人間形成を図ることのできる教員（特に女子バレーボール、サッカー、ソフトテニスを指導できる教員）</p> <p>○洛水高校発展のため、チームワークを重んじ、様々な取り組みに調和とリーダーシップをとれる教職員</p> | <p>http://www.kyoto-be.ne.jp/rakusui-hs/</p> <p>学校一覧に戻る⇨</p> |
|-----------|---------------------|---|--|--|

| | | | | |
|-----------|----------------------------------|---|---|--|
| <p>17</p> | <p>京 都 す ば る 高 等 学 校</p> | <p>京都すばる高校 3つの道</p> <ol style="list-style-type: none"> 1 京都の商業教育・情報教育の牽引・発展を担う 2 近未来を予見した教育の推進を図る 3 安心かつ躍動感あふれる校風の進化を図る <p>育む 人間像 ～卒業後30年を見据えて～</p> <ol style="list-style-type: none"> 1 広い教養と豊かな情操を持ち、確かな学力を備えた質実清楚な人間。 2 主体的、継続的に学ぶ意欲を持ち、深い専門性と新たな分野への適応力を備えた人間。 3 創造力と豊かな国際感覚を持ち、社会に貢献できる人間。 4 日本の伝統や文化を重んじるとともに、社会変動の激流の中でも生き抜く体力と知力を備えた人間。 5 正しい倫理観と正義感をあわせ持つとともに、深い他者理解の精神を備えた人間。 | <ul style="list-style-type: none"> ○ 意欲と情熱にあふれ、常に生徒と本気で向き合うとともに、自らの人間力の向上を図る教職員 ○ 教育に大切な不変の価値観を見失うことなく時流を見極め、新たな手法を取り入れるとともに、多様な課題に挑むことのできる教職員 ○ 京都府の商業及び情報教育の牽引者であることを自負し、近未来に通じる職業教育を推進する教職員 ○ 専門高校における共通（普通）教科指導のあり方・大切さを理解し、希望進路実現に向けて学習指導ができる教職員 ○ これまで培ってきた校風を一層進化させるために積極的に取り組める教職員 ○ 部活動（バトントワリング・男女バスケットボール・ソフトボール・バドミントン・サッカー）を積極的に指導できる教職員 | <p>http://www.kyoto-be.ne.jp/subaru-hs/</p> <p>学校一覧に戻る⇨</p> |
|-----------|----------------------------------|---|---|--|

| | | | | |
|----|------------|--|--|--|
| 18 | 向陽 高等学校 | <p>「知・徳・体・美」のバランスのとれた生徒を育成する学校</p> <ul style="list-style-type: none"> ○社会人として自立する基盤を身につけさせる。 ○基礎学力の定着と学び続ける意欲の涵養を図る。 ○基本的な生活習慣を確立し、礼節を重んじる態度を養う。 ○部活動を通じた人格形成と人材育成を重視する。 ○学校行事の意義を踏まえ、内容の充実を図る。 | <ul style="list-style-type: none"> ○教育への熱意と生徒に対する愛情をもち、生徒と関わることが好きな教職員 ○アクティブラーニングやICTを活用した授業に積極的に挑戦する教職員 ○読書を奨励し、あらゆる教育活動を通じて考える力や書く力、発表する力を伸ばしたい教職員 ○部活動（体育系・文化系）の指導に積極的な教職員 （特にバスケットボール、女子サッカー、バドミントン、吹奏楽） | <p>http://www.kyoto-be.ne.jp/kouyou-hs/</p> <p>学校一覧に戻る⇒</p> |
| 19 | 乙訓 高等学校 | <ul style="list-style-type: none"> ○「知力」「体力」「人間力」を鍛え、主体的に考え、感じ、行動し、目的とする進路を切り開くなど、「自分自身の物語（ストーリー）」を創ることができる生徒を育成する。 ○規律と秩序を保ち、生徒それぞれの「真面目さ」「前向きさ」が報われる学びの環境を醸成する。 ○スポーツ健康科学の専門学科設置校の特性を活かし、高いレベルにおいて学習と部活動の両立を図る。 ○スポーツ・文化活動をはじめ、様々な地域活動に積極的に参画し、地域に愛され親しまれる学校づくりを進める。 | <ul style="list-style-type: none"> ○生徒の進路実現に向け、きめ細かく指導内容を設定して生徒の自主性（前向きさ、やる気）を引き出し、鍛えることができる教職員 ○常に効果的・先進的な指導方法の習得、授業改善に努め、魅力ある授業を実践できる教職員 ○高い目標を持ち、生徒を伸ばすという本質をしっかりと見据え、積極的に学習や部活動を指導できる教職員 ○目指す学校像の達成に向け、さらなる学校改革に意欲的に参画できる教職員 | <p>http://www.kyoto-be.ne.jp/otokuni-hs/cms/</p> <p>学校一覧に戻る⇒</p> |

| | | | | |
|----|---------|---|---|--|
| 20 | 西乙訓高等学校 | <p>落ち着いた西乙訓の「学びの場」で、質の高い授業を通して学力を身に付け、学校行事や部活動を通して「人間性」を高め、一生を託す「夢」を育むことができる学校</p> <p>○生徒一人一人が真面目に、伸びやかにさまざまなことにチャレンジし、自らの可能性を最大限に伸ばすことができる。</p> <p>○部活動、学校行事や国際交流等を通して、「協力すること」や「自他を尊重すること」の大切さを学ぶことができる。</p> | <p>○本校が目指す学校像を理解し、実現に向けて前向きに取り組み、チャレンジ精神がある教職員</p> <p>○教科指導や生徒指導に情熱がある教職員</p> <p>○国際教育に情熱がある教職員</p> <p>○部活動、学校行事に高い意識をもって取り組むことができる教職員</p> <p>○豊かな人間性を備え、生徒に真摯に向き合える教職員</p> | <p>http://www.kyoto-be.ne.jp/nishiotokuni-hs/mt/</p> <p>学校一覧に戻る⇒</p> |
| 21 | 東宇治高等学校 | <p>「楽」ではないが「楽」しい学校 一人ひとりを大切に、「知・徳・体」と「学力の3要素」のバランスのとれたグローバル市民を育成する学校</p> <p>①生徒の可能性を最大限伸ばす学校・・・文武両道を追求させ、最後まで「やり切る」経験を積ませることにより、一人ひとりの可能性を最大限に伸ばす。</p> <p>②生徒の希望進路を実現できる学校・・・授業改善を進めるとともに、あらゆる手立てを講じて生徒全員の学力を大幅に向上させる。</p> <p>③心豊かで逞しいグローバル市民を育てる学校・・・英語教育・国際理解教育や伝統文化への関心を高め、他を尊重し、自己を主張できるグローバル市民を育成する。</p> | <p>学習と部活動の両立を目指して、熱い指導の出来る教職員を求めます。</p> <p>○ 授業で勝負する 授業することに楽しみを感じ、高い教科専門性と生徒指導力をもち、じっくり丁寧に高いレベルまで生徒を引き上げる教科指導ができる。</p> <p>○ 夢を実現させる 部活動では、生徒とともに汗し、感動する心と専門性をもった指導ができる。</p> <p>○ 学校を進化させる 魅力ある学校づくりに向けて、チームワークを大切に、積極性とアイデアを生かして新しいことにチャレンジできる。</p> | <p>http://www.kyoto-be.ne.jp/higashiuji-hs/cms/</p> <p>学校一覧に戻る⇒</p> |

| | | | | |
|----|------------|---|--|--|
| 22 | 菟道 高等学校 | <p>「さとく」「さやかに」「たくましく」の校訓の下、「知」「徳」「体」のバランスの取れた生徒の育成を目指し、組織的で粘り強い教育活動を展開する学校。また、地元山城圏の進学校として地域に信頼される学校。</p> <p>(1) 学習と部活動を両立させ、希望進路の実現を図る</p> <p>(2) 主体的で能動的な学習を通して探究心の育成を図る</p> <p>(3) 他人を思いやる心の育成を図る</p> <p>(4) チャレンジ精神旺盛な生徒の育成を図る</p> <p>(5) 地域文化を大切にするとともに、国際的な視野に立って物事を考えることのできる人材の育成を図る</p> | <p>○ 情熱を持って生徒を指導する教職員</p> <ul style="list-style-type: none"> • 手厚く受験指導を行う教職員 • 部活動指導を熱心に行う教職員 • 探究的な学習活動を推進する教職員 • 国際理解教育を推進する教職員 • カウンセリングマインドを持つ教職員 • 若くてバイタリティあふれる教職員 • 中堅、ベテランで若手を育成する教職員 | <p>http://www.kyoto-be.ne.jp/todou-hs/</p> <p>学校一覧に戻る⇨</p> |
|----|------------|---|--|--|

| | | | | |
|----|--------------|---|--|--|
| 23 | 城南菱創 高等学校 | <p>普通科と専門学科（教養科学科：人文・社会科学系統、自然科学系統）を併置した単位制高校です。</p> <p>『自主創造、真理探究、社会貢献』を教育理念とし、斬新かつ先進的な教育活動を展開しています。</p> <p>また「確かな進路実現」と「充実した自主活動」を目指し、生徒達には和気藹々とした雰囲気の中で、互いに切磋琢磨しながら、理想の自分を追求して欲しいと願っています。</p> <p>特に、</p> <p>1 未来志向で高い次元にチャレンジ</p> <p>2 充実した高校生活を送り、青春を謳歌しながら、希望進路を実現するよう励まし、指導しています。</p> | <p>「柔軟な発想力と高い教育力を有し、意欲と熱意溢れる教職員」</p> <p>具体的には、</p> <ol style="list-style-type: none"> 1 柔軟な発想力と複眼的な視野を持ち、組織的に行動できる教職員 2 生徒の自主性と自律性を重んじながら、情熱と質の高さへの拘りをもって指導にあたることのできる教職員 3 教科指導を通じて、生徒に探究心と高い志を持たせることのできる教職員 4 専門分野における取組（高大連携やSPP、ゼミ形式による課題研究、教材開発等）を推進し、実践力の向上に努力を惜しまない教職員を求めています。 | <p>http://www.kyoto-be.ne.jp/jonaryoso-hs/</p> <p>学校一覧に戻る⇨</p> |
| 24 | 城陽 高等学校 | <p>『進化する城陽』の第2ステージと位置づけ、自ら進路を切り拓く能力や態度を養い、バランスのとれた心豊かでたくましい生徒を育成する。</p> <p>○規範意識及び社会性を醸成するために他者と協働することができる</p> <p>○希望進路の実現に向け、常にチャレンジの気持ちを持ち続けながら学習と部活動の両立に努力することができる</p> <p>○ボランティア活動を通して社会に貢献できる</p> | <p>○生徒の自己有用感を高める取組に積極的な教職員</p> <p>○他の教職員と協働して、学校運営に参画できる教職員</p> <p>○部活動（バドミントン・ソフトテニス・天文）の指導ができる教職員</p> <p>○ICTを積極的に活用する意欲のある教職員</p> | <p>http://www.kyoto-be.ne.jp/jyouyou-hs/</p> <p>学校一覧に戻る⇨</p> |

| | | | | |
|-----------|--------------------------|--|--|--|
| <p>25</p> | <p>西 城 陽 高 等 学 校</p> | <p>学習と部活動の両立を目指して入学してくる生徒の目標を達成できる学校として、さらなる充実をめざします。</p> <ul style="list-style-type: none"> ○文武両立を軸に質の高い教育活動を推進します。 ○規則正しい生活習慣と高い規範意識を育成します。 ○主体性を大切にし、学習、部活動や学校行事に積極的に取り組む生徒を育成します。 ○進路希望実現のために、1年次から系統的・組織的な進路指導をおこないます。 ○地域行事への参加や地域への広報により、地域から信頼される学校をつくります。 ○本校の取組が外から見える、開かれた学校をめざします。 | <p>西城陽高校の良さを残しながらも、京都府の教育改革に対応した学校改革への推進力となる教職員を求めます。</p> <p>具体的には、</p> <ul style="list-style-type: none"> ○ミドルリーダーとしての学校運営への参画、地域社会等外部への情報発信などのノウハウを持つ、広い社会性をもつ教職員。 ○生徒の知的な好奇心を刺激し、学習への意欲と学力を高め、適切な進路指導ができる専門性の高い教職員。 ○教科指導と部活動の両立で、生徒と感動や喜びを分かち合える情熱あふれる教職員。特に部活動は、バレーボール、バスケットボールを指導できる教職員。 ○「当たり前前の方が当たり前前ができる」ことを指導の基本とし、心をはぐくむ生徒指導ができる人間性豊かな教職員。 | <p>http://www.kyoto-be.ne.jp/nishijyouyou-hs/mt/</p> <p>学校一覧に戻る⇨</p> |
|-----------|--------------------------|--|--|--|

| | | | | |
|----|----------|--|---|--|
| 26 | 京都八幡高等学校 | <p>授業を大切にし、生徒の能力を3年間で最大限に伸ばして進路を保障する。</p> <p>○「安心できる学びの場」「感動できる集いの場」を提供し、人と社会に貢献でき、自立した人間を育成する。</p> <p>○ユニバーサルデザイン推進計画に基づき、学習システムのUD化を図り、生徒の能力を最大限に伸ばす。</p> <p>○人間科学科では人との出会いを大切にしながら人間力を磨き、将来、教育、医療、福祉分野で活躍する人材を育成する。</p> <p>○介護福祉科では福祉のスペシャリストを育成する。</p> | <p>○生徒の就修学保障に向けて、粘り強く、情熱をもって生徒と向き合える教職員</p> <p>○多様な生徒の学習意欲を喚起することに意欲的に取り組める教職員</p> <p>○ユニバーサルデザインの理念に基づき、共生社会の実現に向けて主体的に生きる力を育成する教育に意欲的な教職員</p> | <p>http://www.kyoto-be.ne.jp/kyotoyawata-hs/</p> <p>学校一覧に戻る⇒</p> |
|----|----------|--|---|--|

校訓『自学・自律・自鍛』と、創立30周年を期に教育方針とした『共助』の精神を柱に、久御山町唯一の府立高校である立地特性を活かした、地域に信頼される学校を目指します。

- 一人ひとりの生徒が、学習と部活動・特別活動の両面で自主的・積極的に取り組む文武両道を実践し、学校と自分自身に誇りを持ち、自らの存在感を実感することのできる学校。
- 学力の基礎基本を定着させ、発展的な学習に取り組み、より高い希望進路実現と生涯学習基盤を確立する学校。
- 国際化、高度情報化、少子高齢化などの今日的課題に柔軟に対応できる「生きる力」を育成する学校。

学業と部活動の両立にとどまらず、全人的成長を生徒と共に実践する意欲と情熱のある教職員を求めています。

- 個々の生徒が規範意識や道徳性を培い、知徳体のバランスのとれた真の文武両道を達成することを追求する部活動指導のできる教職員。
(特に、サッカー・野球・長距離走・吹奏楽)
- 教育者としての使命感があり、生徒に対する深い愛情を持って粘り強く学習指導のできる教職員。
(特に、学力中位生徒の学力伸長を図ることに意欲・情熱・実績のある教職員)
- 学校の教育方針をよく理解し、学校運営に主体的に参画し、他の教職員と協力して、その具現化に前向きに取り組む姿勢のある教職員。
- 「質の高い学力」の伸張を目指し、進路実績の向上に取り組む意欲のある教職員。
- ICT教材の活用や「生徒の主体的・対話的で深い学び」を追求する授業改善に積極的に取り組む意欲のある教職員。

<http://www.kyoto-be.ne.jp/kumiyama-hs/>

[学校一覧に戻る](#) ⇨

「人間力ある人づくり」を目指し、全教職員が一体となって取り組む学校を目指します。

- 基本的な生活習慣を確立し、規範意識を高め、規則正しい学校生活を実現できる学校
- 生徒一人ひとりの学習意欲を喚起し、個に応じた指導により、確かな学力を育む学校
- ユニバーサルデザイン、インクルーシブ教育の観点で生徒一人ひとりの能力・才能を伸ばす、キャリア教育を推進する学校
- 産業施策「ものづくり立国・日本」を踏まえ、先進的工業教育を実践、推進する学校
- 「人間力の育成」に係る大きな側面である部活動、特別活動、自主活動の充実を図る学校
- 本校の様々な教育活動を保護者、中学校、地域等へ着実に伝え、信頼を得る学校

「人間力ある人づくり」を目指し、生徒の能力を引き出し、学力・生活力を入学時より伸ばそうとする強い意識と意欲のある教職員を求めています。

- 精力的で、行動力、実践力のある教職員
- 生徒指導力があり、生徒の規範意識の醸成・育成に寄与できる教職員
- 基礎学力充実や希望進路実現に向け、手厚いサポートのできる教職員
- 学習面・生活面で特別な教育ニーズを持つ生徒のキャリア発達を促す指導に意欲と関心のある教職員
- 工業教育推進のため、高い技術力、指導力、使命感を持って教育活動のできる教職員
- 部活動指導を積極的、精力的にできる教職員
- 情報発信のためのアイデアと高い技術力を有する教職員

<http://www.kyoto-be.ne.jp/tanabe-hs/>

[学校一覧に戻る⇒](#)

| | | | | |
|----|------------|--|---|--|
| 29 | 木津 高等学校 | <p>116年の歴史と伝統を誇る、風かほる伝統校 第4の変革期から四半世紀、150年に向かって第5の創業期を迎え、地域を支える人材の輩出という建学の精神を踏まえ、地域を愛し、地域に愛され、地域に貢献できる人材の育成を目指します。</p> <ul style="list-style-type: none"> ○ 教職員が一致団結し、生徒の可能性を最大限に伸ばし、愛情を持って希望進路の実現を図ります。 ○ 豊かな自然と悠久の歴史をベースに、学力・体力の向上と心豊かな人間性の確立を図ります。 ○ 人権を尊重し、規範意識を育成して、地域に学び、地域に貢献し、地域に誇れる人材の育成に努めます。 | <ul style="list-style-type: none"> ○ 希望進路の実現、学力の向上に向けて誠実に、粘り強く、情熱を持って取り組める教職員 ○ 規範意識を醸成させる、ぶれない生徒指導を行える教職員 ○ 歴史と伝統を愛し、地域に貢献できる人材を育てる教職員 ○ 部活動（特に吹奏楽・サッカー）の指導を行える教職員 ○ 学校改革に誇りを持って意欲的に取り組める教職員 | <p>http://www.kyoto-be.ne.jp/kizuhhs/index.html</p> <p>学校一覧に戻る⇒</p> |
| 30 | 南陽 高等学校 | <p>「堅楽しい」学校</p> <ul style="list-style-type: none"> ○ 学びたい生徒が心置きなく学べる文化 ○ 伝統を重んじ、規律ある生活を送る風土 ○ 主体的に考え、新しいことに挑戦し、様々な人とともに苦労と感動を分かち合う、ワンランク上の楽しさ | <ul style="list-style-type: none"> ○ 広く校外の人々と協働し、魅力ある授業・行事づくりに挑戦したい教職員 ○ 英語コミュニケーションスキルの指導に取り組み、生徒の「TOEFL iBT61」以上の取得に力を注ぎたい教職員 ○ 探究活動に関わり、生徒を「国際学生科学技術フェア」に出場させたい教職員 ○ 「100回の会議を経て行動するより、行動してから100回の修正をしたほうがよい」に共感できる教職員 | <p>http://www.kyoto-be.ne.jp/nanyou-hs/</p> <p>学校一覧に戻る⇒</p> |

| | | | | |
|----|--------------------|--|---|--|
| 31 | <p>亀岡 高等学校</p> | <p>◆口丹地域の中核校として、地域に信頼される学校づくりを進め、社会に通用する人を育てる。</p> <p>①礼儀正しく、人としての基本を身に付けた生徒を育てる。</p> <p>②規範意識があり、相手の立場で考えることのできる、社会性のある生徒を育てる。</p> <p>③将来を見据え、自ら進路を切り拓く生徒を育てる。</p> <p>④質の高い学力を身に付け、チャレンジ精神を持った生徒を育てる。</p> <p>⑤地元地域を支える人材、国際社会で活躍する人材を育てる。</p> | <p>①教育に対する使命感と情熱を持つ教職員</p> <p>②自ら学校改革にチャレンジしようとする教職員</p> <p>③学習・進路指導のエキスパート</p> <p>④部活動を活性化できる教職員</p> | <p>http://www.kyoto-be.ne.jp/kameoka-hs/</p> <p>学校一覧に戻る⇒</p> |
| 32 | <p>南丹 高等学校</p> | <p>◆主体的な学びを重視し、地域のリーダーとして社会に貢献する人材を育成する学校</p> <p>①学習意欲の向上に努め、学力の充実と伸張を図ります。</p> <p>②部活動を積極的に推進し、競技力の向上だけでなく、社会性と倫理観の育成に努めます。</p> <p>③地域の伝統と文化を受け継ぎ、京都・丹波地域における産業の担い手を育てます。</p> | <p>◆ 総合学科である本校は、普通科や専門学科にはない多様な教育活動を展開しています。以下の①～④に該当する教職員を求めます。</p> <p>①教科指導において、学習意欲と学力の向上をめざした取組を実践してこられた方、またはこれから実践しようと考えておられる方</p> <p>②部活動において、競技力の向上はもちろん、社会性・倫理観の育成を重視し、実践しておられる方</p> <p>③伝統文化の継承や文化系部活動の指導、ボランティア活動の指導に取り組んでこられた方、またはこれから取り組んでみようと思われる方</p> <p>④「探究活動」「キャリア教育」など多様な教育活動に対して、意欲的に取り組むことができる方</p> | <p>http://www.kyoto-be.ne.jp/nantan-hs/</p> <p>学校一覧に戻る⇒</p> |

| | | | | |
|----|--------------|--|--|--|
| 33 | 園部高等学校／附属中学校 | <p>◆グローバル社会の中で、世界から、地域から、求められる人材を育成します。</p> <p>①学んだことを活用できる力</p> <p>②主体的に行動できる力</p> <p>③多様な集団の中で人間関係を形成できる力</p> | <p>◆「目指す学校像」づくりへのチャレンジ精神旺盛な方で、学校像に記載した①～③を自らも実践し、以下の項目のいずれかに深い関心、情熱を有する教職員</p> <p>①「主体的・対話的で深い学び」に係る指導と評価の研究・実践</p> <p>②国際理解教育、英語教育の推進に係る研究・実践</p> <p>③中高一貫教育の充実</p> <p>④「射撃」「吟詠剣詩舞」をはじめ、活発な部活動を通じた人間形成</p> <p>⑤深い生徒理解に基づく支援</p> | <p>http://www.kyoto-be.ne.jp/sonobe-hs/</p> <p>学校一覧に戻る⇒</p> |
| 34 | 農芸高等学校 | <p>「質実剛健」の校訓のもと、京都府唯一の農業専門高校として地域や関係諸機関等に信頼される学校づくりを基本とし、</p> <p>(1) 社会から求められる人材を育成する学校</p> <p>(2) 農業や農業に関連する分野で活躍する職業人を育成する学校</p> <p>(3) 農業専門高校にふさわしい高度な専門性を追求する学校</p> <p>を目指します。</p> | <p>◆計画的、組織的な教科指導と生徒指導を基軸に以下の項目に意欲と情熱を持って取り組める教職員を求めます。</p> <p>①基礎学力の定着と幅広いニーズに応える教科指導</p> <p>②農業専門教科の実習・研究に係わる教科指導</p> <p>③部活動、農業クラブ活動などの課外活動の指導</p> <p>④地域、大学、企業、関係機関との連携活動の企画・実践</p> <p>⑤寄宿舍(寮)における生活指導と教科指導</p> | <p>http://www.kyoto-be.ne.jp/nougei-hs/</p> <p>学校一覧に戻る⇒</p> |

| | | | | |
|----|------------|--|--|--|
| 35 | 須知 高等学校 | <p>地域を支える人材を育成する学校、「土から食卓までを結ぶ」新たな専門教育を開く学校を目指す。</p> <ul style="list-style-type: none"> ○基本的生活習慣と規範意識を醸成し、自ら学ぶ意欲を育み、学力向上を図り、希望進路を実現させる。 ○部活動、農業クラブ活動をはじめ、諸活動に積極的に参加し、心身を鍛える。 ○開校 140 年を迎えた京都府農牧学校の歴史を調査研究し、伝統を引き継ぐ。 ○教育活動を通して、地元地域の活性化に寄与する。 | <p>「チーム須知」の一員として、他の教職員との協働を軸に、次の教育活動、取組に意欲と情熱のある教職員を求めます。</p> <ul style="list-style-type: none"> ○希望進路の実現に向け高い教科指導力を発揮する教職員 ○学習意欲と学力向上に精力的に取り組む教職員 ○部活動及び農業クラブ活動の指導に高い専門性を持つ教職員 ○地元地域、幼小中大学等と連携した教育活動を行う教職員 ○地域創生を目指す学校の一員として努力する教職員 ○課題研究や探究型学習に意欲的に取り組む教職員 | <p>http://www.kyoto-be.ne.jp/syu-uchi-hs/</p> <p>学校一覧に戻る⇒</p> |
| 36 | 綾部 高等学校 | <p>地域の発展に貢献し、綾高発グローバルな視点を持ち、未来を切り拓く骨太で突破する力をもつ人材を育成する学校</p> <ul style="list-style-type: none"> ○学力の向上と希望進路の実現 ○豊かな人間性と主体的に行動する力を育成 ○社会の多様性に柔軟に対応できる力を育成 ○文化・スポーツを通して幸せに生きる力を育成 | <ul style="list-style-type: none"> ○情熱・熱意・執念をもって生徒を育てることができる教職員 ○新しい発想で意欲的に改革にチャレンジする教職員 ○自ら課題を見つけ、自分で自分のやる気に火をつけられる教職員 ○進路指導、部活動指導に於いて最後までやり切る指導ができる教職員 ○AL 教育・ICT 教育を推進できる教職員 | <p>http://www.kyoto-be.ne.jp/aya-be-hs/</p> <p>学校一覧に戻る⇒</p> |

| | | | | |
|----|---------|---|---|--|
| 37 | 福知山高等学校 | <p>【本校（全日制：普通科・文理科学科）／附属中学校】</p> <p>「個を活かし、公に生きる」生徒の育成 「グローバルに活躍する」人間の育成 「4K力（感じる力、考える力、行動する力、向上する力）」の育成</p> <p>1 希望進路を実現する学校</p> <ul style="list-style-type: none"> ・高校は、7校時制（50分×7）週34単位、附属中学校は、7校時制（50分×7）週33単位及びサポート時間1時間、中高とも月2回程度全生徒対象に土曜講座等を実施することにより、学力の伸長を図る。 ・高校「みらい学」・「みらい考」、附属中学校「みらい楽」（福高独自の研究活動）による、思考力・判断力・表現力等の育成を目指す。 ・「スーパーサイエンスネットワーク京都」指定校として、サイエンス教育のさらなる充実を図る。 ・「医学進学プログラム」により、北部医療問題解消に貢献する人材の育成を目指す。 ・インターンシップや大学訪問を含む宿泊研修、「教員養成プログラム」などのキャリア教育の充実を図る。 <p>2 バランス感覚の優れた生徒を育てる学校</p> <ul style="list-style-type: none"> ・文武（芸）両道を目指す。（現在、生徒の約85%（高校）・98%（附属中）が部活動に加入） ・自らボランティア活動に参加し社会に貢献する意識の醸成を図る。 <p>3 専門学科「文理科学科」で特色ある教育活動を展開する学校</p> <ul style="list-style-type: none"> ・「みらい」社会の発展に寄与するグローバルなニューリーダーの育成を目指す。 | <p>【本校（全日制：普通科・文理科学科）／附属中学校】</p> <p>生徒・保護者・地域の願いを受け止め、組織「チーム福高」の一員として、その実現に向けて、高校生及び附属中学生に質の高い教育活動を実践することができる教師</p> <ul style="list-style-type: none"> ・生徒の希望進路実現に応え得る教科指導力があり、魅力ある授業を展開する教師 ・情熱を持って部活動指導を行う教師 ・生徒指導に関して、優れた指導力を有する教師 ・バランス感覚があり、学校の方針に基づいて前向きに取り組むことのできる教師 | <p>http://www.kyoto-be.ne.jp/fukuchiyama-hs/</p> |
|----|---------|---|---|--|

| | | | |
|--|---|--|----------------------------------|
| | <p>4 中高一貫教育を推進する学校</p> <ul style="list-style-type: none"> ・附属中学校と高校が一体となり、「福高コラボ」等の取組も実施しながら、6年間の充実した中高一貫教育を推進する。 ・「みらい楽」（附属中独自の研究活動）により、知的好奇心旺盛で主体的に学ぶ力の育成を図り、高校の「みらい学」へつなげる。 ・アクティブ・ラーニングにより、意欲的に議論を交わし自分の考えを表現する力の育成を図る。 <p>【分校（昼間定時制 農業科・家政科）】</p> <p>スローガン：「ゆっくり 確実に 学ぶ君を応援します」</p> <p>「個を活かし、公に生きる」生徒の育成</p> <p>「4K力（感じる力、考える力、行動する力、向上する力）」の育成</p> <p>1 4年間のゆったりとした時間の中で、社会的自立に必要な基礎学力と生活習慣を定着させ、生徒の希望進路を実現させる学校</p> <p>2 専門学科の特色を生かし、実習や体験活動を通じて、自己肯定感を育み、社会性を培う学校</p> <ul style="list-style-type: none"> ・「京都フロンティア校」指定校として、両専門学科の連携をさらに強化し、多面的、継続的な指導の充実を図る。 <p>3 ボランティア活動や地域行事への参加を通じ、地域とともに歩む学校</p> | <p>【分校（昼間定時制 農業科・家政科）】</p> <p>一人一人の生徒に丁寧に対応・指導に当たる教師</p> <ul style="list-style-type: none"> ・カウンセリングマインドを持ち、生徒一人一人の成長のために情熱を注ぐ教師 ・小規模校の「チーム福高」としてのチームワークを重視し、互いに協力、協同して指導に当たる教師 ・生徒に「わかる授業」を展開できる教師 ・部活動や各種行事を通して生徒の個性を伸ばし、その能力を発揮させる教師 ・バランス感覚があり、学校の方針に基づいて前向きに取り組むことのできる教師 | <p>学校一覧に戻る ⇨</p> |
|--|---|--|----------------------------------|

| | | | | |
|----|------------|---|--|--|
| 38 | 工業 高等学校 | <p>○技術・技能で地域を支える人材を育成し、地域と進路先から信頼される学校</p> <p>○入学して良かった、学んで良かった、卒業して良かったと実感できる学校</p> <p>○国家資格取得や国家技能検定合格、インターシップ、部活動などを通して健全な心身、豊かな人間性、実践力を高める学校</p> <p>○就職、進学ともに適切な進路保障ができる学校</p> | <p>1 生徒とともに学び、理解しようとする姿勢を持つ人</p> <p>2 個々の生徒の特長や状況を適切に捉えられる人</p> <p>3 個々の事象を多面的に考えることができる人</p> <p>4 基礎基本を身につけさせる授業展開ができる人</p> <p>5 生徒や保護者、教職員間の相互意思疎通ができる人</p> <p>6 新たな技術を積極的に学ぼうとする人</p> | <p>http://www1.kyoto-be.ne.jp/kyoto-ths/</p> <p>学校一覧に戻る⇒</p> |
| 39 | 大江 高等学校 | <p>『小規模校の利点を活かし、生徒一人ひとりの力を伸ばす学校づくり』</p> <p>■知・情・意・体のバランスのとれた人材の育成を目指す。</p> <p>■普通科（総合選択制）・ビジネス科学科の設置により、特色ある教育実践を展開する。</p> <p>■きめ細やかな指導により、学力の充実と希望進路の実現を目指す。</p> <p>■生徒会活動・ボランティア活動・部活動等の自主活動を推奨し、充実した高校生活を送らせる。</p> <p>■地域社会との連携を積極的に行い、地域から愛される学校を目指す。</p> | <p>『何事にも積極的な姿勢で取り組むことができる教員』</p> <p>■地域との関わりの中で、学校の特色化を推進するための企画・運営に自ら関心をもって、参画することのできる教員</p> <p>■学習指導において、常に課題意識を持ち、創意工夫をしながら基礎学力の定着に向けた指導ができる教員</p> <p>■生徒指導において、生徒とのコミュニケーションを大切にし、粘り強く指導ができる教員</p> <p>■生徒会活動・ボランティア活動・部活動を意欲的に取り組むことができる教員（弓道、陸上競技を専門とする教員を求む）</p> | <p>http://www.kyoto-be.ne.jp/ooe-hs/cms/</p> <p>学校一覧に戻る⇒</p> |

(全日制)

- 1 生徒一人一人の力を伸ばす学校。
○丁寧な教科指導により学力の伸長を図る。
○充実したキャリア教育を実践し、生徒の進路を保障する。
- 2 グローバルな視点を持つ人材を育成する学校。
○日常で使える英語を目指した授業実践。
- 3 地域の信託と期待に応えうる学校。
○ボランティア活動に積極的に取り組み、地域・社会に貢献できる生徒の育成。

(定時制)

- 1 働きながら学ぶ生徒にとって、誇りとなる学校。
○きめ細かな授業により、確かな学力を養う。
○普段の授業や学校行事をとおして、自己有用感の育成を図る。

(全日制)

- 生徒の学力向上のために、「わかる授業」・「伸ばす授業」を追求し、丁寧な教科指導のできる教職員。
- 国際教育・英語教育の発展に参画する熱意を持った教職員。
- 生徒と誠実に向き合い、情熱を持って指導する教職員。
- 部活動指導に意欲的に取り組み、かつ人間形成の確立に寄与できる教職員。

(定時制)

- 生徒と誠実に向き合い、情熱を持って指導する教職員。
- 体力・気力ともに充実した教職員。

<http://www.kyoto-be.ne.jp/higashimaizuru-hs/>

[学校一覧に戻る⇒](#)

| | | | | |
|----|-------------|---|--|--|
| 41 | 西舞鶴 高等学校 | <p>校訓：究理・尚志・敬人</p> <p>【全日制】 京都府北部の中核校として、舞鶴・京都府北部さらには日本の発展に貢献する人材を育てる学校</p> <ul style="list-style-type: none"> ○ 質の高い学力を伸ばし、希望進路を実現する（究理） ○ 文武両道を進め、さらなる高みへと向かう志を育む（尚志） ○ 規範や人権意識を尊重する豊かな心を育む（敬人） <p>【通信制】 基礎的学力を身につけ社会的自立の基盤とするとともに、生涯学習の場として「学ぶ力」を育む学校</p> | <p>【全日制】</p> <ul style="list-style-type: none"> ○ 理数探究科の発展に寄与する高い専門性を持つ教職員 ○ 希望進路実現を果たす高い教科指導力を持つ教職員 ○ 学校運営へ参画意識が高く企画力・発信力のある教職員 ○ 進路指導・生徒指導ともに意欲と熱意と実践力を持つ教職員 ○ バランス感覚と情熱を持って部活動の指導ができる教職員 <p>【通信制】</p> <ul style="list-style-type: none"> ○ 学ぶ喜びを創出する丁寧な学習指導ができる教職員 ○ カウンセリングマインドを基本に、きめ細かな相談活動を通して生活指導や進路指導ができる教職員 | <p>http://www.kyoto-be.ne.jp/nishimaizuru-hs/</p> <p>学校一覧に戻る⇨</p> |
|----|-------------|---|--|--|

| | | | | |
|----|-------------|---|--|---|
| 42 | 宮 津 高等学校 | <p>〈本校：全日制、普通科・建築科〉 智力・人間性・体力が高度に調和した生徒を育成する学校</p> <ol style="list-style-type: none"> 1 探究活動をとおして一人ひとりの優れた能力・適性を伸張させ、希望進路に実現に結びつく確かな学力を養成する。 2 部活動や各種体験活動をとおして能力と可能性を広げるとともに自主自立の精神と社会的使命感を育む。 3 命と人権を尊重する態度を育てる教育活動を充実させる。 4 教員の資質向上と教育環境の整備を進め、安心・安全で魅力ある学校づくりを進める。 5 家庭・地域社会と一層の連携を図り、「チーム宮高」として教育活動を充実させる。 <p>〈分校〉</p> <ol style="list-style-type: none"> 1 基礎学力と生活習慣を定着させ希望進路を実現させる。 2 行事や部活動を活発に行い、生徒の自己有用感を高める。 3 人間的なふれあいを密にし、心豊かな人間性を育む。 4 全ての生徒が、安心して学べる環境を整える。 | <p>〈本校〉</p> <ul style="list-style-type: none"> ○ 教育目標実現に向けて行動力を発揮し信望を集めうる教職員 ○ 生徒の学力を伸ばし希望進路実現に繋げる、高い授業力・指導力を持つ教職員 ○ 生徒の個性・能力を伸ばし「青雲の志」を育む、情熱と人間的魅力を持つ教職員 ○ 生徒の成長を願い、粘り強く教育的な働きかけを行う教職員 ○ 部活動やボランティアに、生徒とともに熱心に取り組む教職員 <p>〈分校〉</p> <ul style="list-style-type: none"> ○ 行動力があり、粘り強く丁寧な指導ができる教員 ○ わかりやすい授業で、生徒のやる気を引き出すことができる教員 ○ 教育的情熱に溢れ、協調性豊かな教員 | <p>http://www.kyoto-be.ne.jp/miyazu-hs/</p> <p style="text-align: right;">学校一覧に戻る⇨</p> |
|----|-------------|---|--|---|

| | | | | |
|-----------|---------------------|---|---|--|
| <p>43</p> | <p>海 洋 高等学校</p> | <ul style="list-style-type: none"> ○ 地域や関係機関と連携し、「海の特シャリスト」及び水産・海洋の進展に資する後継者を育成する。 ○ 規範意識及び下宿生・寮生に対する指導を徹底する中で、バランスの取れた人権感覚の育成を図る。 ○ 生徒の個性・能力に応じた学習指導を展開する中で、学力向上及び資格取得のさらなる充実を図り、希望進路を実現する。 ○ 「課題発見力」「知的体力」に資する専門教育を推進し、生徒の主体性の育成を図る。 ○ 実習船「みずなぎ」等恵まれた施設・設備を活用した特色ある実習や研究活動の充実を図る。 ○ 高い目標を掲げ、その達成に向けて部活動の活性化を図る。 ○ ボランティア活動等に積極的に参加し、自己有用感と多様な価値観を備えた生徒を育成する。 | <ul style="list-style-type: none"> ○ 豊かな人間性を備え、人権感覚に優れた教職員 ○ 個に応じた的確な指導を通して生徒を伸ばす、情熱溢れる教職員 ○ 「チーム海洋」の一員として、学校力の向上及び組織の進展に資する教職員 ○ 生徒の成長に向け生徒指導に妥協することなく、粘り強く取り組む教職員 ○ 授業力向上に努め、生徒の希望進路の実現や資格取得に確かな成果を残す教職員 ○ 地域の課題解決や関係機関と連携した貢献の取組を教育活動を通して展開し、地域に息づく生徒の育成に尽力しようとする教職員 ○ 部活動に情熱を注ぎ、生徒に自己肯定感を育み、高い達成感を授けようとする教職員 ○ ボランティア活動の重要性を認識し、生徒とともに積極的に活動に関わろうとする教職員 | <p>http://www.kyoto-be.ne.jp/kaiyou-hs/</p> <p>学校一覧に戻る⇨</p> |
|-----------|---------------------|---|---|--|

| | | | | |
|----|-----------------------------|---|---|--|
| 44 | 加悦谷 高等学校 | <ul style="list-style-type: none"> ○きめ細かい指導により、生徒一人一人の可能性の伸長、希望進路の実現 ○ハイレベルな文武両道 ○将来にわたって生き抜く人間力を備えた人材の育成 ○地域創生に貢献できる人材の育成 | <ul style="list-style-type: none"> ○生徒を愛し、その可能性を伸ばすことに精力を注ぎ込む教師 ○教科指導はもちろん、部活動においても情熱的に指導する教師 ○学校を愛し、その活性化に向けて力を惜しまない教師 ○与謝・丹後に愛着を持ち、生徒とともに地域創生に貢献しようという教師 | http://www.kyoto-be.ne.jp/kayadani-hs/ 学校一覧に戻る⇨ |
| 45 | 峰山 高等学校 同弥栄 分校 | <ul style="list-style-type: none"> 「高き理想」を求めて互いに切磋琢磨しながら成長できる学校 ○共生の精神を育み、生徒・教職員ともに成就感や感動を得られる学校 ○郷土を愛し、グローバルな視点で社会貢献ができる人材が育つ学校 ○「自由闊達」な校風の中で、学習や部活動、ボランティア活動等に主体的に取り組める学校 | <ul style="list-style-type: none"> ○希望進路の実現に向け手厚くサポートする教職員 ○学習活動（特に数学と英語）で基礎学力の充実が得意な教職員 ○部活動（特に陸上競技・バレーボール）を指導できる教職員 ○生徒の規範意識の醸成に寄与できる教職員 ○学校改革に意欲的に参加する教職員 ○高大連携に積極的に取り組める教職員 | <p>（本校）</p> http://www.kyoto-be.ne.jp/mineyama-hs/ <p>（弥栄分校）</p> http://www.kyoto-be.ne.jp/yasaka-mineyama-hs/ 学校一覧に戻る⇨ |

| | | | | |
|----|--------------------------------------|--|---|---|
| 46 | <p>網野 高等学校 同 間 人 分 校</p> | <p>生徒信条「青年は未来を信じ使命に生きる」の精神のもと、網高SVC（スタディー・ボランティア・クラブ）を基軸に「知・徳・体・美（感性）」のバランスのとれた生徒を育てる学校</p> <ul style="list-style-type: none"> ○ 質の高い学力を身に付け、「答えのない問い」に積極的に挑戦する生徒を育てる。 ○ 地域連携を通して、地域創生に貢献できる有為な人材を育てる。 <p>間人分校（昼間定時制）</p> <ul style="list-style-type: none"> ○ ゆっくりではあるが、基礎学力と社会性を着実に身に付けた生徒を育てる。 | <p>「チーム網高」の一員として主体的に深い愛情を持って生徒の育成に取り組める教職員</p> <ul style="list-style-type: none"> ○ 生徒に夢や目標を持たせ、その実現にきめ細かく支援できる。 ○ 生徒の心に火をつけ、生徒と共に自己成長できる。 ○ AL、ICT活用等を通じた積極的な授業改善に取り組める。 ○ 学校改善に向けた課題意識を持ち、協働して解決できる。 ○ 部活動、ボランティア活動の推進に意欲的である。 ○ 特別支援教育、個に応じた指導に熱心である。 | <p>本校 http://www.kyoto-be.ne.jp/amino-hs/cms/</p> <p>間人分校 http://www.kyoto-be.ne.jp/taiza-amino-hs/cms/</p> <p>学校一覧に戻る⇨</p> |
| 47 | <p>久美浜 高等学校</p> | <p>校訓「意欲・克己・創造」の精神を培い、社会に貢献できる人材を育成する学校</p> <ul style="list-style-type: none"> ○ 基礎学力の充実、発展的学力の伸長を図る。 ○ 生徒が心身を鍛え、自己の可能性を拓き、充実した学校生活を送る。 ○ 丹後地域から世界で活躍できる人材を育てる。 | <p>生徒の自己肯定感を高め、積極的に学校運営に参画する教職員</p> <ul style="list-style-type: none"> ○ 丹後地域の高校再編に情熱を持って取り組む教職員。特に <ul style="list-style-type: none"> ・新しい農業のかたちとその教育に挑戦する教職員 ・ICT活用等の新しい教育が創造できる教職員 ○ 確かな学力の定着をめざし、積極的に行動し、希望進路実現にむけて指導できる教職員 ○ 情熱を持って部活動の指導ができる教職員 ○ 生徒の多様性を理解し、特別支援の視点を取り入れ、粘り強く指導できる教職員 | <p>http://www.kyoto-be.ne.jp/kumihama-hs/</p> <p>学校一覧に戻る⇨</p> |

| | | | | |
|----|-----|--|---|--|
| 48 | 盲学校 | <p>「視覚障害教育の中核校として、多様な教育ニーズに応じた特色ある学校づくり～京盲の教育改革～」</p> <p>本校は、日本最初の障害のある幼児児童生徒のための学校として、明治11年に「京都盲啞院」として設立されました。11年後の創立150周年を画期とし、伝統を継承しつつも視覚障害の現代的なニーズに応えられる学校へとさらなる発展を目指します。</p> <p><重点となる取組></p> <ul style="list-style-type: none"> ○視覚障害教育の専門性と指導力の向上 ○多様な生徒のニーズに応える進路保障の充実 ○小中高等部の一貫した英語教育の推進 ○高等部専攻科研究部理療科の「介護職員初任者研修コース」の導入 ○ICT機器の活用による視覚障害教育の推進 ○視覚障害に係る各種機関との連携強化 | <ul style="list-style-type: none"> ○自己の専門性を視覚障害教育においても発揮しようとチャレンジする教職員 ○視覚に障害のある子どもの将来像を描きながら、学習指導・進路指導に情熱をもってあたることができる教職員 • 英語指導に力を発揮できる人 • 介護職員初任者研修の指導ができる人 • 大学進学を目指す生徒（京都フロンティアコース等）の学習指導ができる人 ○特別支援教育(肢体不自由・知的障害等)に指導力を発揮することができる教職員 ○発達障害や心理的課題のある児童生徒の指導に関心のある教職員 ○情報教育に関心があり、積極的なICT機器の活用に力を発揮できる教職員 | <p>http://www.kyoto-be.ne.jp/mo-u-s/</p> <p>学校一覧に戻る⇨</p> |
|----|-----|--|---|--|

| | | | | |
|-----------|--|--|---|---|
| <p>49</p> | <p>聾学校</p> <p><本校></p> <p><分校></p> | <p>本校は、明治11（1878）年に、初代院長の古河太四郎ら多くの人々の尽力により開学した日本最初の聾学校です。本校の先人達は、それぞれの時代に聾教育を導き、我が国の特別支援教育の発展に大きな影響を与えてきました。現在も聴覚障害児の社会自立を目標として、生涯にわたって心豊かでたくましい生きる力を培い、さらに次代を担う人材の育成にも努めています。過去の輝かしい歴史に甘んずることなく、特別支援教育発祥の地「京都」の聾学校として、日本の聴覚障害教育界をリードし、信頼される学校づくりを目指します。</p> | <p>聾学校の学科は、進路保障を最重点に置いていません。大学進学を目指す生徒を強力にサポートするとともに、京都の伝統と文化を守り、受け継ぎ、新たな文化を創造する心と技の育成をしながら、生徒の就職にも力を注ぎます。</p> <p>また、本校に「京都府聴覚支援センター」、舞鶴分校に「京都府北部聴覚支援センター」を設置し、各専門分野のコーディネーターを置いてセンター機能の充実を図っています。</p> <p>専門性の向上と聴覚障害教育の充実のため、障害児教育の経験の有無を問わず、聴覚障害教育分野で指導的役割を果たす意欲溢れる人材を求めています。</p> <ul style="list-style-type: none"> ★企画力と推進力のある人 ★教科の指導に力を注ぐ熱意ある人 ★情報機器の活用に積極的な、柔軟な思考力のある人 ★得意とする分野があり、聴覚障害教育に応用してみようとする意欲のある人 | <p><本校></p> <p>http://www.kyoto-be.ne.jp/rou-s/</p> <p><分校></p> <p>http://www.kyoto-be.ne.jp/mourou-maizuru-s/</p> <p>学校一覧に戻る⇨</p> |
| | | | | |

| | | | | |
|----|--------------|--|--|---|
| 50 | 向日が丘 支援学校 | <p style="text-align: center;">共生社会に生きる力を育み、 共生社会の形成に貢献する学校</p> <p>○全ての児童生徒の可能性に着目し、可能性を伸ばす教育を徹底して行う学校</p> <p>○地域社会とともに、子どもたちのより良い学び、より良い生活のために協働することをおして、「向日が丘支援学校があって良かった」と実感してもらえる学校</p> | <p style="text-align: center;">向日が丘支援学校の未来を ともに創造しようという 意欲と情熱にあふれる人</p> <p>〈求める人物像〉</p> <p>○人の良さを発見し、人とともに働くことに喜びを見いだせる人</p> <p>○社会性に富み、地域社会で生かせる教育を目指そうとする人</p> <p>○児童生徒の豊かな人生を願い、そのために日々の授業を大切にできる人</p> <p>○児童生徒の可能性を見いだせる人、ほめるのが上手な人</p> <p>〈求める専門性〉</p> <p>○特別支援学校の教育課程に関する基礎的な知識理解</p> <p>○特別支援教育の動向に関する知識理解</p> <p>○肢体不自由教育に関する実践的専門性</p> <p>○情報機器の活用、情報発信に関する専門性</p> <p>○各種パンフレット、ホームページ等のデザインの専門性</p> | <p>http://www.kyoto-be.ne.jp/mukougaoka-s/cms/</p> <p style="text-align: right;">学校一覧に戻る⇨</p> |
|----|--------------|--|--|---|

『喜びはともにあること』

☆よりよく生きる力をはぐくむ

- ◎「よりよく」は、意欲、意識、主体性ととらえている
- 自立と社会参加をめざす教育を推進する学校
- 共生社会の形成に貢献する学校
- 保護者や地域の方々とともにあり、つながりと信頼がある学校
- 生きがいをもって働き、暮らしていくことを目的に教育活動を展開する学校
- 全教職員がともにあり、愛情と熱意と展望をもち、協力し合える学校
- 「京都府スーパーサポートセンター」と「地域支援センターうじ」の機能を充実させ、地域及び府内全域の特別支援教育の推進に貢献する学校
- 働き方改革について積極的に取り組む学校

～発想の転換と思考の柔軟性を～

- 本校がめざす教育を理解し、積極的に取り組もうとする意欲のある人
- 「喜びはともにあること」という教育理念を具現化し、卒業後の子どもの生き生きした姿を共通のイメージとし、共生社会の中で自立と社会参加をめざし、ともに教育活動に取り組める意欲のある人
- 子どもたちに愛情、教育に情熱があり、学校づくりを一体となり、連携協力して行う意欲のある人
- 子どもたちの将来を展望しながら、ていねいに子どもを捉え、常に向上心をもち、「キャリア教育の推進」と「希望進路の実現」に向け、教育実践を行う意欲のある人
- 知的障害のある子ども、肢体不自由のある子どもの授業及び自立活動の授業づくりについて、チームワークを駆使して実践的に研究を進める意欲のある人
- 特別支援教育にかかる教育相談等に専門性のある人
- 情報教育に関心があり、創意工夫のある情報発信に取り組む意欲とその技術をわかりやすく伝える技術力がある人

<https://www.kyoto-be.ne.jp/uji-s/cms/>

[学校一覧に戻る](#)

いのちと人権を大切にしたい、安心して安全な教育を進め、地域や医療・労働・福祉等の機関及び保護者から信頼される学校

- 医療との連携の中で、児童生徒一人一人のニーズに応じた教育を進める学校
- 病院、前籍校、家庭と連携しながら、小中学校に準ずる教育課程を基本に、将来の希望進路実現につながる教育を進める学校
- 平成 29 年度より高等部「ビジネス総合科」を開設、職業教育をより充実させ、自立と社会参加をめざす学校
- 地域支援センター「サポート JOYO」と「通級指導教室」の機能を充実させ地域の特別支援教育の推進に貢献する学校
- 障害のあるなしにかかわらず、互いに尊重し合い、誰もが暮らしやすい共生社会の実現を目指し、地域、各学校と交流・連携を積極的に推進する学校

○ 共生社会の実現を目指し、積極的に地域、各学校と交流・連携を推進するなど、新たな取組に挑戦する意欲のある教職員

- 重度重複障害のある児童生徒の教育に意欲のある教職員
- 発達障害や心理的課題（不登校等）のある児童生徒への指導・支援に意欲のある教職員
- 職業教育に意欲のある教職員
- 軽度の知的障害のある生徒の生徒指導、学習指導及び進路指導に意欲のある教職員

<http://www.kyoto-be.ne.jp/jyouyou-s/>

[学校一覧に戻る](#) ⇨

- 教育目標「つながり・チャレンジする子どもたち・学校」を学校経営の中で具現化・具体化し、発信する学校
- 平成30年度「福祉総合科」を開設、職業教育をさらに充実させ、自立と社会参加を目指す学校
- 共生社会の形成に貢献する「特色ある特別支援教育」を推進し、これからの特別支援教育において積極的な役割を果たす学校
(京都八幡高等学校との交流及び共同学習を中心とした、共生社会の形成に向けたインクルーシブ教育の理念を具体化する特別支援教育の実践)
- 全ての児童生徒が、社会の中でより良い生活を実現する力を獲得するために、可能性に着目し、可能性を伸ばす教育を徹底して行う学校

- [求める人物像]
- 人と人をつなぐ役割を積極的に果たせる人
- 社会性に富み、地域社会で生かせる教育を目指そうとする人
- 日々の授業を大切にできる人
- 児童生徒の可能性を見いだせる人、ほめるのが上手な人
- [求める専門性]
- 特別支援学校の教育課程に関する基礎的な知識理解
- 特別支援教育の動向に関する知識理解
- 肢体不自由教育に関する実践的専門性
- 情報機器の活用、情報発信に関する専門性
- 福祉に関わる職業教育に関する専門性

<http://www.kyoto-be.ne.jp/yawata-s/mt/>

[学校一覧に戻る](#) ⇨

学び合い育ち合い自立と社会参加の力を身につける学校

子どもたちが自らの可能性を伸ばし、周囲の人とつながり、自分の夢に向かって生き生きと主体的に生きていく力を育てていく学校

地域に開かれ、地域に根ざした特色ある学校、保護者・地域から信頼され期待される学校

○一人一人の障害の状態やニーズ等に応じて、可能性を最大限に伸ばさせ、希望進路の実現や社会生活に活かす力を身につけさせる、適切で必要な指導・支援を行う。

○地域、行政、医療・福祉・労働等の関係機関との連携による専門性の向上と地域ネットワークづくりを推進する。

○共生社会の実現を目指し、地域とつながり、地域の教育資源を活用した南山城ならではの教育活動を展開する。

○特別支援学校の専門的機能の向上と、センター的役割を推進する。

○教育への情熱と、自らの仕事に誇りと責任を持ち、周囲との相互理解を図り、協調・協働して組織的に行動する。

○笑顔と愛情を持って子どもたちと積極的に関わり、子どもや保護者の思いに共感し寄り添える。

○重度重複児・自閉性障害児・発達障害児の教育に意欲的に取り組む。

○学校教育目標のもと、今後の特別支援教育を展望し、主体的に学校改革・学校運営に携わる。

○教育実践や学校運営においての中堅として、意欲と責任を持って仕事ができる。

○保護者や地域の人々とコミュニケーションを図り、連携や調整ができる。

○情報教育、ICTやATの活用、情報発信に取り組む意欲と技術がある。

<http://www.kyoto-be.ne.jp/minamiyamashiro-s/>

[学校一覧に戻る](#)

| | | | | |
|----|--------------------------------------|--|--|--|
| 55 | <p>丹波支援学校 (本校)</p> <p>(亀岡分校)</p> | <p>□ 『学び合い・育ち合い・豊かに生き抜こうとする子ども達』を育てる (学校教育目標)</p> <p>□ H29~30年度の本校研究テーマ 「共生社会の形成に向けた、小・中・高等部12年間を見通した系統性のある『社会に開かれた教育課程』づくり」</p> <p style="text-align: center;">↓</p> <ul style="list-style-type: none"> ・安心安全に学び、生活できる学校 ・「主体的・対話的で深い学び」の実現を通じた授業改善とカリキュラム・マネジメントの確立をめざす。 | <p>チャレンジすることに臆病にならず、一歩進めていく教職員とりわけ、学校運営の中堅、中核として責任をもって仕事にあたり、カリキュラム・マネジメントを担う教職員</p> <p>また、以下の分野で活躍したい教職員を強く求める</p> <ul style="list-style-type: none"> ○進路指導、キャリア教育、職業教育、作業学習 ○授業改善推進 (肢体不自由教育、自閉症教育、知的障害教育) ○情報管理・情報教育 (グループウェア・校務システム構築、ICT・ATを活用した教育の推進) ○平成30年度高校通級開始も見越した地域支援 | <p>http://www.kyoto-be.ne.jp/tanba-s/cms/</p> <p>学校一覧に戻る⇨</p> |
| 56 | <p>中丹支援学校</p> | <p>なりたい姿、なってほしい姿を展望し、子ども同士、教職員、地域、関係機関とつながりながら、将来の姿に向かって自分の力を精一杯発揮できる子どもの育成</p> <ul style="list-style-type: none"> ○特別支援教育の推進及び充実に向け専門性の向上を図り、地域に信頼される学校 ○子どもたちに「つきたい力」を明確にした個別の指導計画等に基づく系統的な教育活動を推進する学校 ○地域を学びの場として、キャリア教育・就労支援等の充実を図り、希望進路の実現を図る学校 | <ul style="list-style-type: none"> ○子どもたちへの温かな愛情と情熱を持ち、子どもの将来像を描きつつ、他の教職員と協力して、意欲的に教育実践を行う教職員 ○自閉症や肢体不自由等についての確かな知識と豊かな実践の経験があり、専門性に基いた指導ができる教職員 ○発達検査等による子どもの実態把握と分析が適切にでき、子どもの学びの質を高める授業改善に努めることができる教職員 ○職業教育の充実に向け、高等部作業学習の専門性 (美術・技術家庭等) がある教職員 | <p>http://www.kyoto-be.ne.jp/tyuu-tan-s/cms/</p> <p>学校一覧に戻る⇨</p> |

舞鶴
支援学校
(本校)

(行永
分校)

- (本校)
- 一人一人の教育的ニーズに応じた、先導的で特色ある教育活動を行う学校
 - 児童生徒の心と体の健康と安定を図り、安全で安心して過ごせる学校
 - 保護者と児童生徒一人一人の願いの実現を目指す学校
 - 専門性を生かし、地域の特別支援教育のセンター的役割を果たす学校
 - 福祉・医療・労働等の関係機関と綿密な連携のもと、教育課題に積極的に取り組む学校
 - 家庭や地域社会に開かれ、信頼される学校
- (行永分校)
- 医療との相互連携により、児童生徒の心身の健康と安定を図り、安全で安心して過ごせる学校
 - 保護者や前籍校、医療等関係機関との連携のもと、子どもや保護者のニーズに適切に応え、教育課題に積極的に取り組む学校
 - キャリア教育の視点を持って教育活動の充実を図り、「生きる」ことの尊さや喜びが実感できるようにするとともに、「自信」と「意欲」を高め、「生活に生かせる力」を育てる学校
 - 交流及び共同学習を進め、社会性を育む学校

- (本校)
- 以下の分野・領域に関して、豊かな専門性と識見を有する教職員並びに学校経営に意欲的に取り組むことのできる教職員を求めるとともに、
- 作業学習の指導及び製品開発（伝統工芸を目指す）陶芸、木工、工芸（染色）、農園芸、ガラス工芸
 - 芸術文化の指導
和太鼓演奏、他
 - 自閉症の教育・指導
 - 自立活動（運動発達、療育、言語）
 - 発達検査の経験があり、その解釈から手だて等を講じることができるもの
 - 情報教育（ICT・ATを活用した授業づくりに熟達した、若しくはネットワーク管理の経験がある）
 - 共生社会の実現に向けて、交流及び共同学習の取組に意欲がある
- (行永分校)
- 学校の組織の一員として、校務分掌のリーダーとして、学校経営に積極的に参画することができる教職員
 - 教科に関する専門的な知識や自立活動に関する技能を有し、子どもたちに楽しくよく分かる授業をしようとする教職員
 - 児童生徒に対する深い愛情をもち、子どもの心をよく分かろうとする温かみのある教職員
 - 豊かな人間性と幅広い教養を身につけ、保護者、職員、地域の方々と円滑な人間関係が築ける教職員

- (本校)
- <http://www.kyoto-be.ne.jp/maizuru-s>
- (行永分校)
- <http://www.kyoto-be.ne.jp/maizuru-yukinaga-s>
- [学校一覧に戻る](#)

- 子どもたちが意欲的に学び、社会参加と自立ができる力をつけることができる学校
- 保護者から信頼される学校
- 地域からも信頼され、地域と連携できる学校
- 特別支援教育の地域のセンター的機能が発揮できる学校

- 子どもたちの成長と幸せを願い、自立と社会参加を目指す指導ができる教職員
- 常識や規範意識を大切にし、地域でたくましく生きる力を育てられる教職員
- 常に意欲を持って職務に専念し、授業力・教育力を高める努力をする教職員
- 自立活動の指導に関する豊かな専門性と識見を有し、個々の障害状況に応じた指導ができる教職員
- 教科指導の専門性を有し、系統的な指導ができる教職員
- 他の教職員や保護者等と丁寧に連携・協力して、組織的な対応ができる教職員

<http://www.kyoto-be.ne.jp/yosanoumi-s/cms/>

[学校一覧に戻る](#)⇒