

学校再開における新型コロナウイルス感染拡大防止に向けて  
～「新しい生活様式」を実現するための手立て～



城陽市立南城陽中学校

学校再開にあたって本校では、新型コロナウイルス感染拡大防止のための手立てを学校医、学校薬剤師の監修のもと、作成しましたのでお知らせします。実施にあたり、保護者の皆様にもご協力いただくことがありますが、ご理解のほどよろしくお願いいたします。

## 城陽市立南城陽中学校 新しい生活様式

### 一人一人ができる基本的な感染防止対策

#### 感染防止のための3つの基本

##### ① 身体的な距離の確保 ② マスクの着用 ③ 手洗い・うがいの励行

- 人との間隔をできるだけ（おおよそ1m～2m）あけよう。
- 可能な限りマスクを着用し、予防に努めよう。
- 家に帰ったら、まず手洗い・うがいをする習慣を身に付けよう。
- 手洗いは30秒程度かけて水と石けんで丁寧に洗おう。
- 早寝・早起きなど規則正しい生活を習慣付け、免疫力を高めよう。

### 中学校生活における「新しい生活様式」

#### 登下校時

- 2～3名の小集団で登下校しよう。（安全の観点から1人での登下校はできるだけ避けよう。）
- 他の通行者の迷惑にならない程度に友達との距離をあけよう。

#### 授業中

- 座席は最大限間隔をあけ、教卓（黒板）と一列目の距離も十分確保します。
- 授業形態は原則、全員が黒板を向いた一斉授業とします。また、ペアワークなどの生徒同士のやり取りは、感染防止の手立てを講じて短時間取り入れることがあります。

#### 休憩時間

- 教室の密集状態を避けるため、他学級の教室への入室はしません。
- 廊下での過ごし方も、①友達と距離を取る、②大きな声での会話は控えるなど、友達を思いやる行動を意識しよう。

#### 給食

- 手洗い・消毒を必ず実施しよう。
- 座席は前を向け、会話は控えましょう。
- 当番の人は、エプロン・マスク・ビニール手袋を必ず着用しよう。

#### 清掃活動

- 当面の間は、全員での清掃活動は実施せず、放課後にグループごとでの掃き掃除を実施します。

#### 部活動

- 体調管理に努め、無理のないように活動しよう。
- 飲み物を十分に準備し、いわゆる「回し飲み」は避けよう。
- 活動後は手を洗い、速やかに下校しよう。

#### その他

- 朝の登校時に昇降口や各学年の廊下で手の消毒を行います。
- 朝、自宅で健康観察及び検温をし、その結果を健康観察票に記入する習慣を身に付け、体調管理に努めよう。
- 体調不良等で欠席する際、お電話にて症状の詳細を伺うことがあります。ご了承ください。

## 1 感染症対策の基本的な考え方

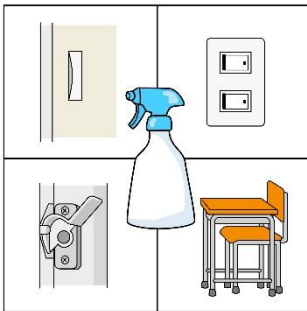
感染症の対策のポイントは「感染源を絶つこと」、「感染経路を絶つこと」、「抵抗力を高めること」の3点です。新型コロナウイルスの感染経路は、飛沫感染（ひまつかんせん）と接触感染の2つが考えられています。

### （1）飛沫感染

感染者の飛沫（くしゃみ、咳、つば など）と一緒にウイルスが放出され、他者がそのウイルスを口や鼻から吸い込んで感染します。

#### ※感染を注意すべき場面

屋内などで、お互いの距離が十分に確保できない状況で一定時間を過ごすとき。集団感染の共通点は、特に、「換気が悪く」、「人が密に集まって過ごすような空間」、「不特定多数の人が接触するおそれが高い場所」（いわゆる「3密」）です。



### （2）接触感染

感染者がくしゃみや咳を手で押さえた後、自らの手で周りの物に触れると感染者のウイルスが付きます。未感染者がその部分に接触すると感染者のウイルスが未感染者の手に付着し、感染者に直接触れなくても感染します。

#### ※感染場所の例

電車やバスのつり革、ドアノブ、エスカレーターの手すり、スイッチ、スマートフォン等

【厚生労働省 HP より引用】

## 2 本校で実施する具体的な手立て（対策）

本校では従来、衛生管理に努めてきましたが、新型コロナウイルス感染拡大防止のために提示されたガイドラインに従って以下のような手立てを講じます。

一部、保護者の皆様にもご協力いただく内容がありますが、安全・安心のためにご理解のほど、よろしく申し上げます。

### ■ 各家庭でお願いしたいこと

本校では当面の間、健康観察票（別紙資料参照）による生徒の健康観察を実施します。つきましては、毎朝登校前に自宅で検温を実施していただき、健康観察票に体温等その他必要事項を記入し、登校後学級担任に提出してください。また、発熱の症状や、体調不良の場合は、決して無理をせず、自宅で静養してください。（37.5度以上は必ず欠席してください。）

なお、健康観察票は学校再開後、約1ヶ月程度で検証を行い、それ以降は、



発生状況を踏まえて、学校医にも助言をいただき、継続するかの判断をします。

## ■ 授業全般に関して

教室の座席は、従来通りの座席配置としますが、①教卓から生徒座席の距離、②生徒の前後左右の間隔は、社会的距離（おおよそ1m～2m）を確保します。

なお当面の間、学習形態は原則、全ての生徒が黒板を向いた状態で授業を行い、生徒同士の対面による授業（グループ学習等）は最小限にとどめます。

また、健康診断が2学期以降に実施されるのを受け、本年度の水泳学習は全学年で実施しません。

さらに長距離走等、身体に負荷がかかるような内容は、心臓検診・心電図が終了するまで実施しません。

その他、「学校再開に関するガイドライン（文部科学省）」に記された、授業内容に関して配慮が必要な教科（音楽科、保健体育科、技術・家庭科（家庭分野））は、学習時期を変更し、実施可能な学習内容から実施します。



## ■ 教室環境に関して

新型コロナウイルス対策の観点から、教室内の二酸化炭素濃度は1,500ppm以下が望ましいと言われています。そこで教室の両サイドの窓を開け、常時（朝学活時～部活動終了時）換気します。

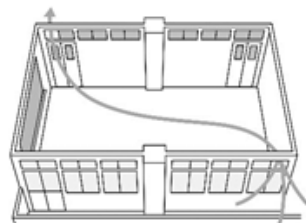
また、生徒下校後には教職員で校舎内の消毒作業を実施します。さらに、不特定多数の生徒が利用する教室（音楽室・技術室等）は、午前中と放課後の2回、消毒作業を実施します。

また、保健体育科の授業の更衣についても、密集を避けるため、従来の教室に加えて、柔道場等の部屋を活用します。

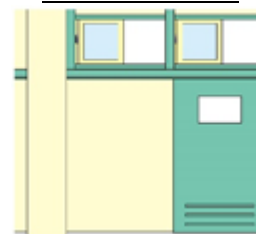
### 換気方法

- 原則、対角線で窓を開け空気の通り道を作ります。
- エアコン使用時は、教室の両側の上部にある窓を10cm～15cm程度開放し、室温の上昇を避けます。

### 空気の通り道



### エアコン使用時



## ■ 給食

給食は、以前から十分な感染症予防対策を実施してきましたが、本校では従来の感染予防対策を活用し、よりきめ細やかな対策を講じた上で実施します。

その際、エプロン・マスクの着用を必須としますが、各ご家庭でエプロンとマスクの準備をお願いします。（エプロンが準備できない場合や、忘れた場合は学校で貸し出します。）

また、給食時間の衛生管理を徹底するために当面の間、給食のための時間を30分から40分に延長します。（別紙「校時表」をご確認ください。）

【実施する手立て】

- ・給食前には全員手洗いを徹底します。
- ・以前から配膳室前にてアルコールの手指消毒を実施していますが、教職員数を増やして対応します。さらに配膳前には、各教室の配膳台に消毒液を噴霧します。
- ・給食当番の人は、エプロン以外に、マスク着用、使い捨てのビニール手袋を着用します。
- ・生徒は全員、教室の前を向いて食べます。また、配膳はグループ（6名程度）ごとに取りに行き、配膳時の生徒の密集状態を回避します。（食器返却も同様です。）
- ・体調不良者は配膳当番を交代し、担当しません。

■ 部活動

部活動は、競技等の特性に応じて感染拡大につながらないように十分配慮して実施します。また、当面の間は、対外的な活動（練習試合、練習大会等）は禁止し、2時間以内の活動とします。なお、活動内容は今後の感染状況に応じて、変更する可能性があります。その際は改めて保護者の皆様に文書にてお知らせします。

また、最終下校の時間は例年、季節によって変更してきましたが、本年度は生徒下校後の教職員による校舎内消毒作業を実施するため、以下のとおり設定させていただきます。

【実施する手立て】

- ・部活動開始前に健康観察を行い、体調不良者は活動に参加せず、下校させます。（活動途中で具合が悪くなくても同様です。）
- ・活動終了後にも健康観察を行い、手洗い、うがいを実施します。
- ・使用した部室、物品、トイレ等の消毒をこまめに行います。
- ・飲み物は、生徒間での「回し飲み」がないように、各自必要な量を持参するようにご協力ください。

最終下校の時間

	4月～秋季大会	秋季大会～ 2学期中間考査	2学期中間考査～ 2月末	3月
例年 (昨年度)	18:00 (部活終了 17:45)	17:30 (部活終了 17:15)	17:00 (部活終了 17:00)	17:30 (部活終了 17:15)
今年度 のみ	17:30 (部活終了 17:15)	17:30 (部活終了 17:15)	17:00 (部活終了 17:00)	17:30 (部活終了 17:15)

■ 保健室対応

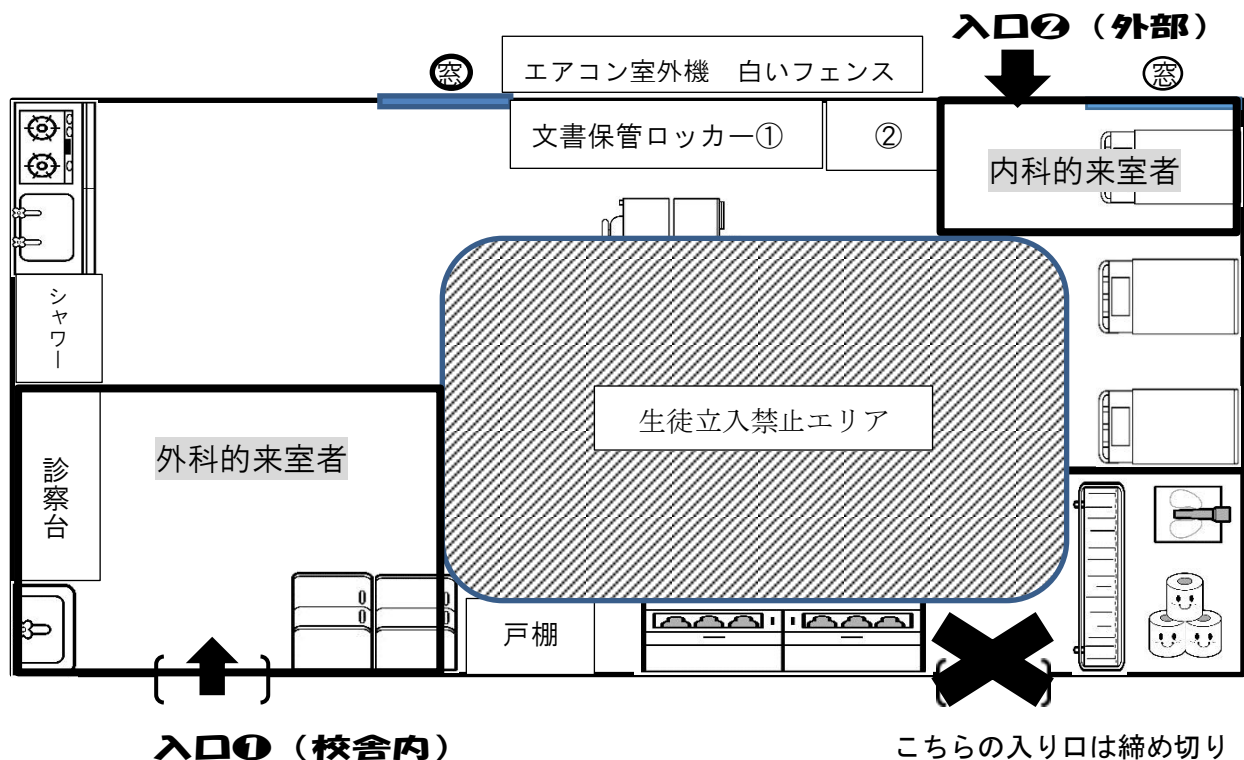
保健室は従来、外科的及び内科的処置のみならず、生徒の「居場所づくり」や「心のケア」としての役割を果たしていましたが、新型コロナウイルス感染拡大防止のために以下の（１）～（４）のとおり変更します。

- (1) 本年度は、保健室来室は体調不良やケガのみの来室とします。また、付き添いの生徒の入室も中止します。
- (2) 保健室を2分割し、外科的来室者（入口①）と内科的来室者（入口②）に分けて対応します。
- (3) 来室者は社会的距離をとり、座席に印を付けなるべく距離を保って座らせます。特に内科的な来室者は離れて着席し、検温等の必要な処置を行います。
- (4) 保健室は常時換気と、空気清浄機を設置します。

また以下の表のとおり、対応の一部を変更します。保護者の皆様にご協力いただくこともありますが、ご理解のほど、よろしくお願いします。

変更前		変更後
体調不良の生徒は、1時間休養を取り、改善しない場合は、早退させる。	➡	体調不良者は発熱の有無に関わらず保護者に必ず連絡を取ってから <u>休養措置は取らず早退とする。</u>
体調不良で早退する際に、保護者の迎えが必要な場合は、保健室で待機させる。	➡	体調不良で早退する場合の待機場所は、 <u>廊下または昇降口とする。</u> ただし、保護者と連絡がつかず、長時間待機しなければならない時は、保健室で待機する。
外科的怪我で病院受診の必要がある場合は、養護教諭が引率し、その後保護者が合流して対応する。	➡	外科的怪我で病院受診が必要がある場合は、受診病院や付き添い等、 <u>保護者と相談し、極力保護者の引率のもと、病院へ向かう。</u>

● 本年度の保健室配置



## ■ 清掃活動について

清掃活動は給食同様、生徒が一斉に活動することによる衛生面での配慮が必要な活動の1つです。そのため、当面の間はグループごとで放課後に、マスクを着用した状態で掃き掃除程度とします。（ただし、ゴミ捨ては、収集の関係上、昼休みに実施します。）

なお、清掃活動を放課後に実施することでの変更する校時表は、別紙を参照してください。



## ■ 図書室開室について

図書室は、生徒の読書推進を目的に原則、毎日昼休みに開放しています。学校再開後も図書室の開室を継続するために、以下のように手立てを講じます。

- (1) 開室時は十分な換気を実施します。
- (2) 開室は、各曜日の昼休みに各学年、1学級ずつ開室し、入室時には手洗いまたは、消毒を実施します。
- (3) 当面の間（第1学期を目安）、貸し出しは教職員で実施します。
- (4) 当面の間（第1学期を目安）、長時間の図書室滞在を避けるため、着席しての閲覧は避けるようにします。
- (5) 返却された図書は、図書館司書が消毒実施後に書架に返却し、再度貸し出します。そのため、火曜日を返却日としますが、返却時の混雑を避けるために、返却ボックス（職員室前）を積極的に活用してください。
- (6) 貸し出しブースには、ビニールのカーテンを設置します。
- (7) 入室は、昨年度の生徒（各学年）の貸出状況と利用状況を参考に以下のとおりとします。（特別支援学級の生徒は、交流学級で所属する日に貸し出します。）

利用時間	月曜日	火曜日	水曜日	木曜日	金曜日
昼休み	各学年1組	返却のみ	各学年2組	各学年3組	各学年4組

## ■ 見直しについて

以上示した具体的な手立ては、社会情勢をかんがみ、定期的に見直しを図ります（次回は6月末頃を予定）。

見直しを図る際は、各種ガイドラインの他、学校医・学校薬剤師等の専門家の助言及び本校教職員で協議します。

なお、見直しを図り変更する場合は、改めてお知らせします。



### 3 本校が実施する消毒作業

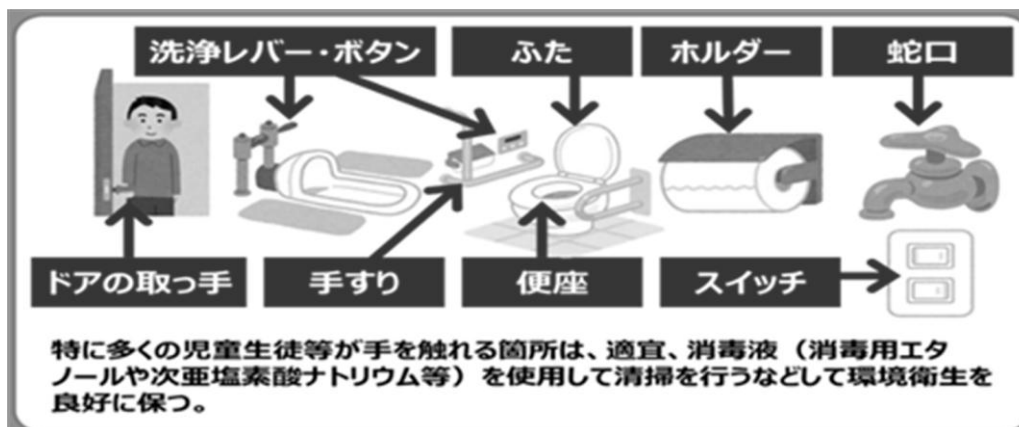
本校では、主として生徒下校後に教職員で校舎内の消毒作業を毎日実施します。また、複数の生徒が使用する特別教室（音楽室、美術室等）は、空き時間の換気の徹底と時間内での消毒作業を実施します。

#### 【消毒方法】

- (1) 放課後、生徒が退室した教室から、窓を全開にして換気をします。
- (2) 部活動終了後、全教師で消毒を行います。
- (3) 消毒終了後、戸締まりを行います。

#### 【主な消毒場所】

- (1) 各教室：机・教卓・配膳台・ドアノブ・教卓・教室の手すり・スイッチ
- (2) 廊下：ドアノブ、スイッチ、手すり（階段の手すりも含む）
- (3) トイレ：以下の8カ所を重点的に実施します。



【新型コロナウイルス感染症に対応した学校再開ガイドライン 文部科学省 より抜粋】



資 料 [標準校時表]

	通常校時 (A校時)	短縮校時 (B校時)
出欠確認	8:30	8:30
朝読書	8:30~8:40	8:30~8:40
朝学活	8:40~8:45	8:40~8:45
1校時	8:50~9:40	8:50~9:35
2校時	9:50~10:40	9:35~10:30
3校時	10:50~11:40	10:40~11:25
4校時	11:50~12:40	11:35~12:20
給食	12:40~13:20	12:20~13:00
昼休み (ゴミ捨て)	13:20~13:35	13:00~13:15
予鈴	13:35	13:15
5校時	13:40~14:30	13:20~14:05
6校時	14:40~15:30	14:15~15:00
終学習 終学活	15:35~15:50	15:05~15:20
清掃活動	15:50~16:00	15:20~15:30

※終学習を実施しない場合、終学活は10分とします。

最終下校時刻

時 期	最終下校 (部活動終了)
4月1日~秋季大会まで	17:30 (17:15)
秋季大会後~2学期中間考査まで	17:30 (17:15)
2学期中間考査~2月末	17:00 (16:45)
3月1日~3月31日	17:30 (17:15)



令和2年（2020年）5月作成