

5年 メダカのたんじょう

なまえ【 】

◆ 太郎さんの学級では、メダカを飼育しています。

1 メダカをスケッチしました。

(1) たまごを産むようにするため、メダカのおすとめすを同じ水そうに入れたと思います。おすのメダカはどちらでしょう。

ア



イ



答【 】



太郎さん

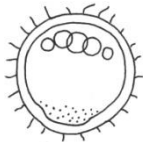
おすのメダカは、(ア)に切れこみがあり、(イ)の後ろが長いね。

(2) 太郎さんの言葉の(ア)と(イ)に入る、言葉を書きましょう。

答 ア【 】 イ【 】

2 たまごを産みました。以下の図は、受精卵をスケッチしたものです。

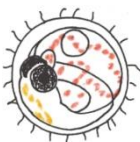
ア



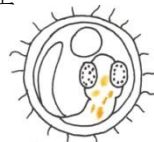
イ



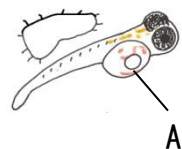
ウ



エ



オ



(1) 受精とは何か書きましょう。

答

(2) 受精卵が育つ順に、【 】に図のア～エを書きましょう。

答 【 】→【 】→【 】→【 】→オ

