

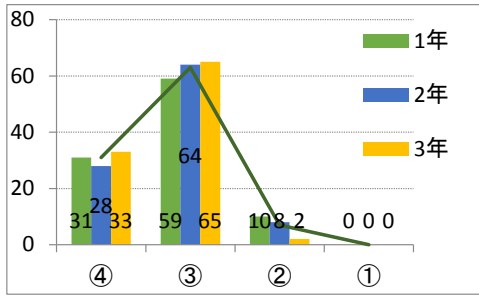
# 令和元年度 学校評価アンケート(保護者)

④:よくあてはまる  
 ③:ややあてはまる  
 ②:あまりあてはまらない  
 ①:全く当てはまらない

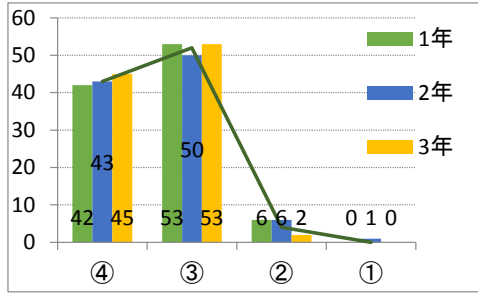
回収率 1年 128件(83.7%)、2年 104件(83.9%)、3年 104件(81.9%)

単位:%

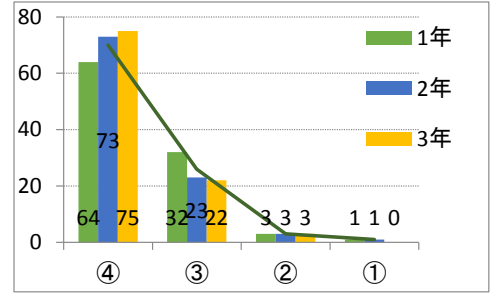
①学校は方針・教育内容をわかりやすく伝えている



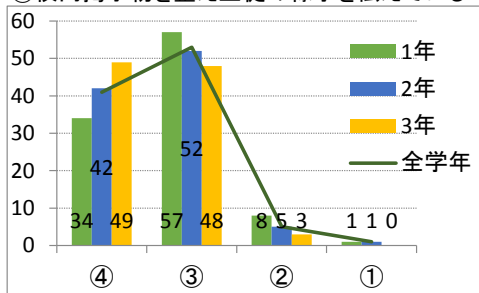
②学校は参観や地域連携など開かれた学校作りをしている



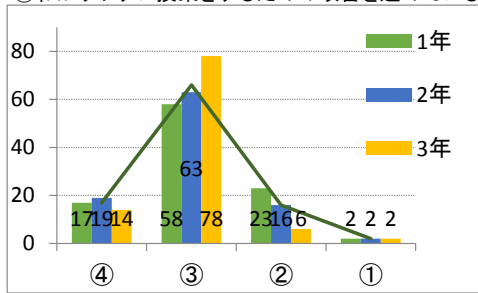
③メール配信システムは手段の1つとして有効である



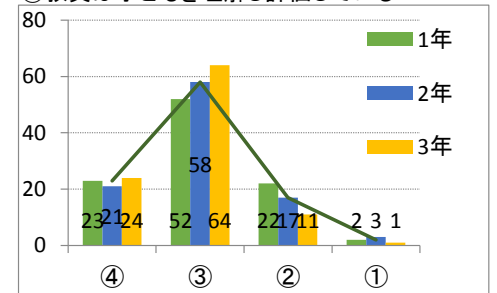
④校内掲示物を整え生徒の様子を伝えている



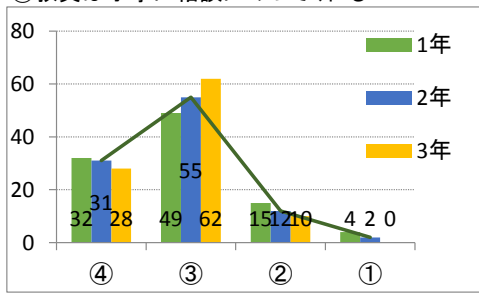
⑤わかりやすい授業をするための改善を進めている



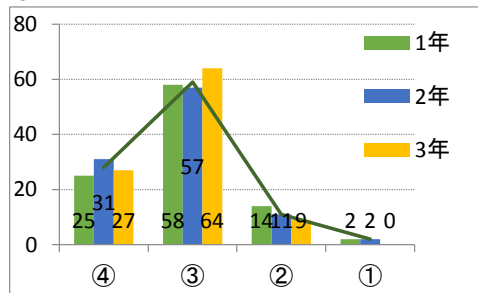
⑥教員は子どもを理解し評価している



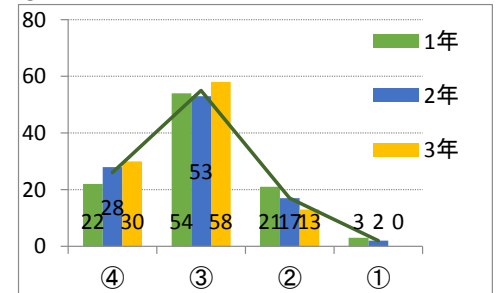
⑦教員は丁寧に相談にのってくれる



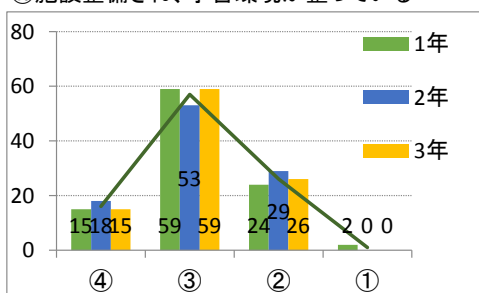
⑧教員は一人一人を大切に学級学校づくりをしている



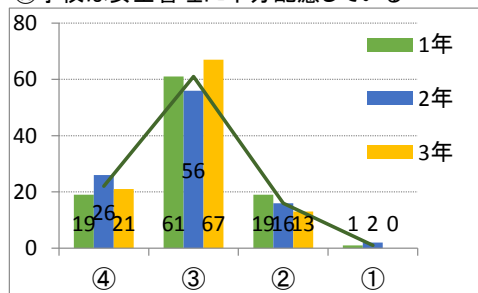
⑨学校は一人一人の進路に向けて丁寧に支援している



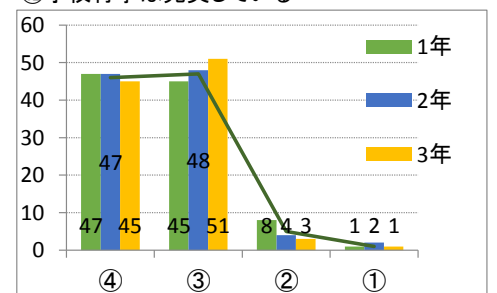
⑩施設整備され、学習環境が整っている



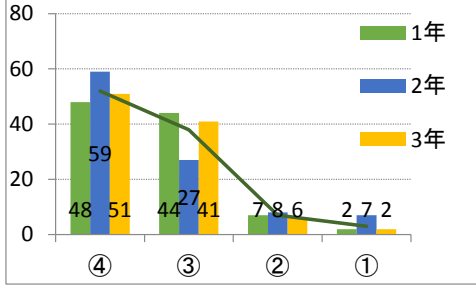
⑪学校は安全管理に十分配慮している



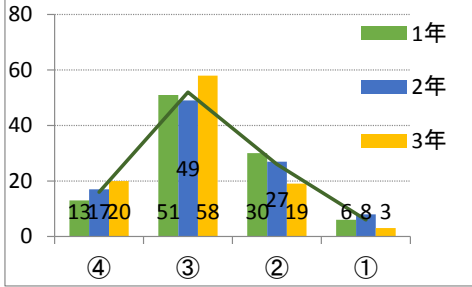
⑫学校行事は充実している



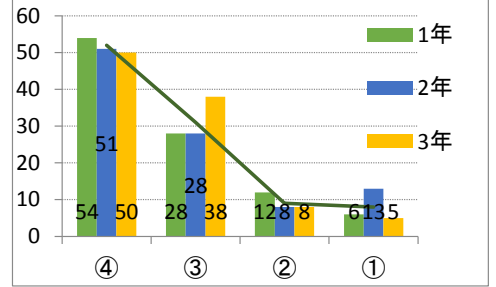
⑬子どもは学校へ毎日楽しく登校している



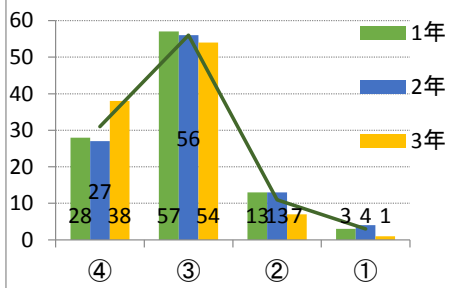
⑭子どもは学習をよく理解している



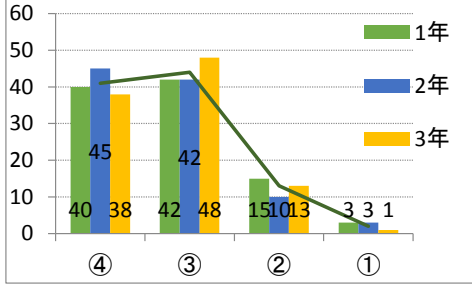
⑮子どもは部活動に意欲的に参加している



⑯子どもは4つの生活目標を意識している



⑰学校からの連絡文書はおおむね家庭に届いている



⑱PTA活動は活発におこなわれている

