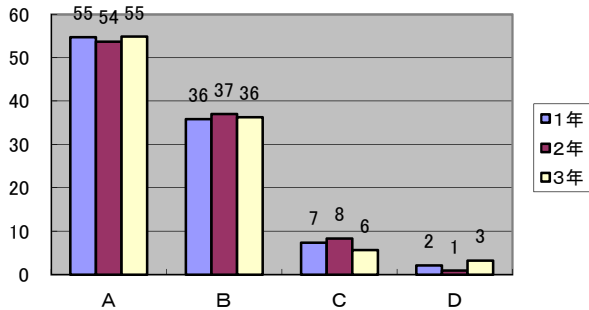


# 平成29年度「学校教育アンケート」(保護者用) 集計結果

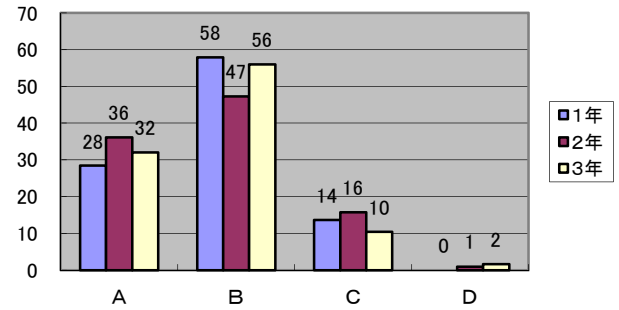
※グラフの数値は回答数に対する割合

よくあてはまる(そう思う)－A ややあてはまる(ややそう思う)－B あまりあてはまらない(あまり思わない)－C まったくあてはまらない(思わない)－D

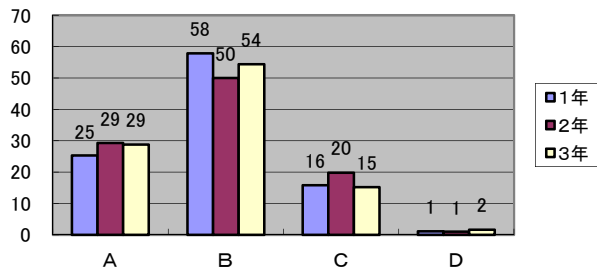
①子どもは楽しく学校に行っている



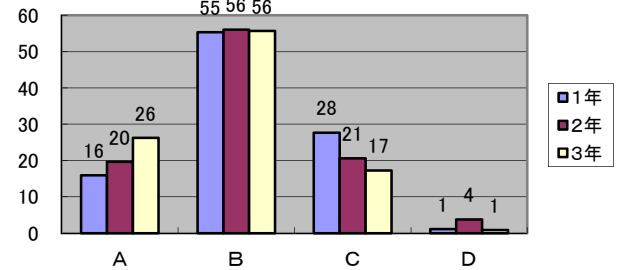
②先生は、子どもの話をよく聞いてくれる



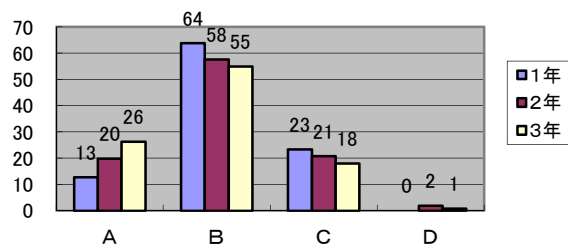
③先生は、子どもが困っているとき相談にのってくれる



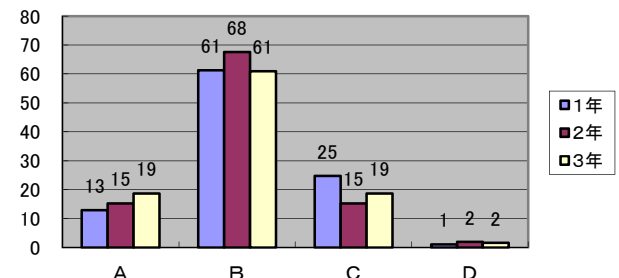
④学校は、いじめや暴力の防止など生徒指導に力を入れている



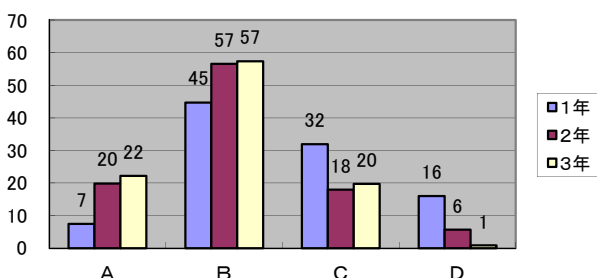
⑤学校は、道徳など、心の教育に力を入れている



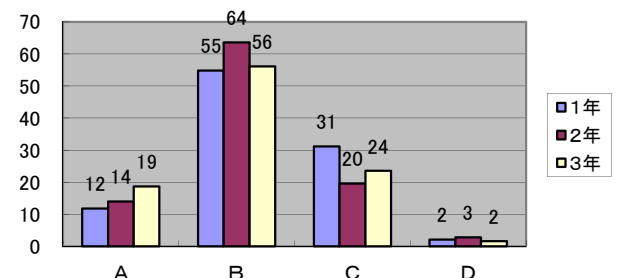
⑥授業は丁寧でわかりやすい



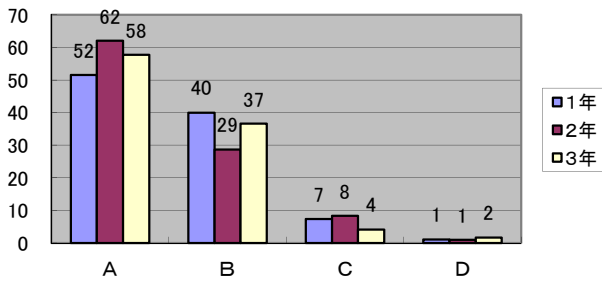
⑦授業は、落ち着いた雰囲気で行われている



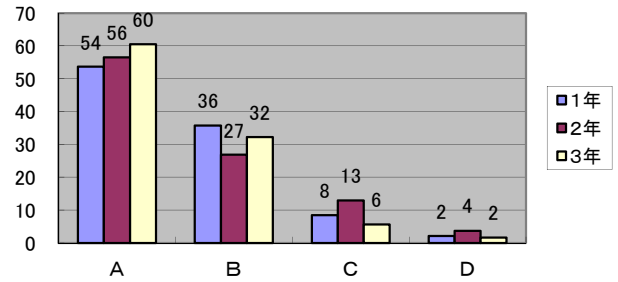
⑧授業は、教え方がいろいろと工夫されている



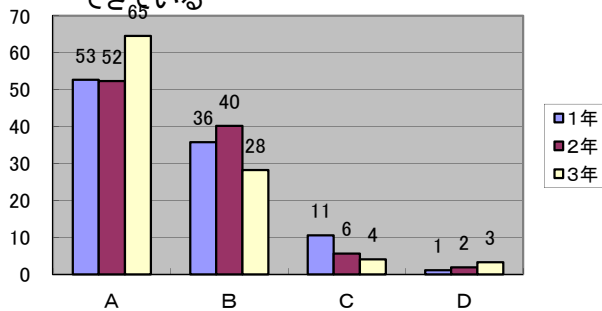
⑨子どもは、学校行事に積極的に参加している



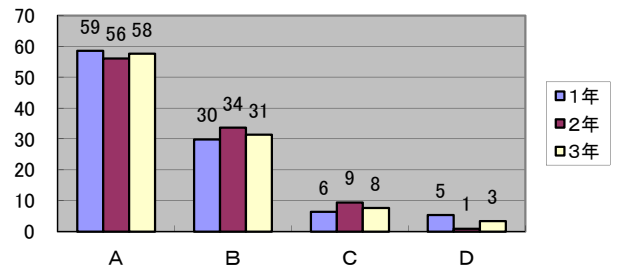
⑩子どもは、体育大会に楽しく参加できている



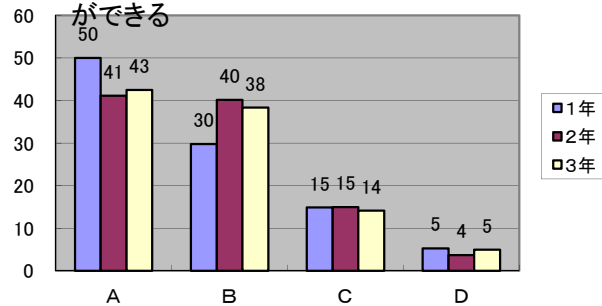
⑪子どもは、合唱コンクールに楽しく参加できている



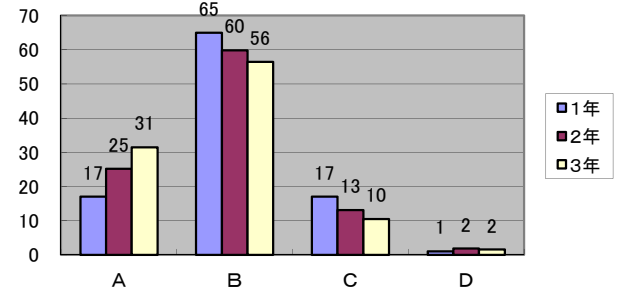
⑫子どもは、仲良く協力して、楽しく活動している



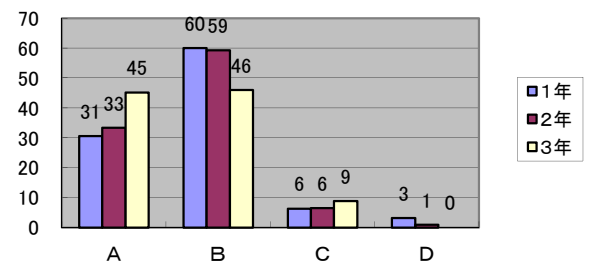
⑬子どもは、技術の向上や練習方法等、先生や先輩仲間からアドバイスを受けることができる



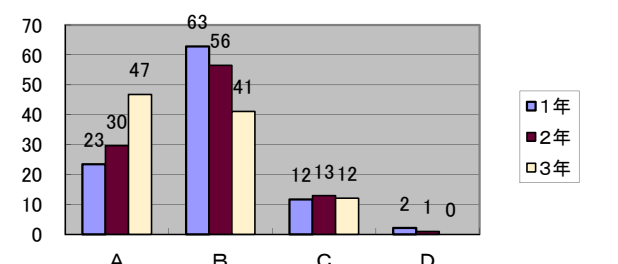
⑭学校の施設・設備は、学習環境にふさわしい状況である



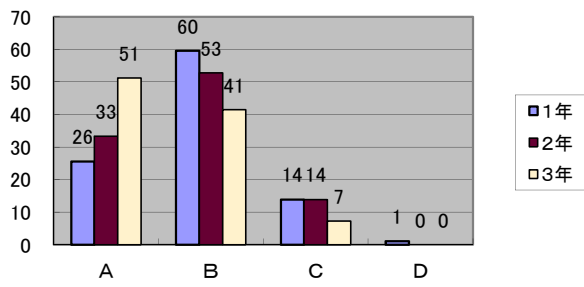
⑮学校が保護者に出す文書・事務連絡等は適切である



⑯学年・学校だより、ホームページ等で、学校の様子が分かりやすく伝えられている



⑰授業参観や学校公開など、学校の様子をみる機会が設けられている



⑱学校は家庭への連絡や連携を丁寧に行っている

