

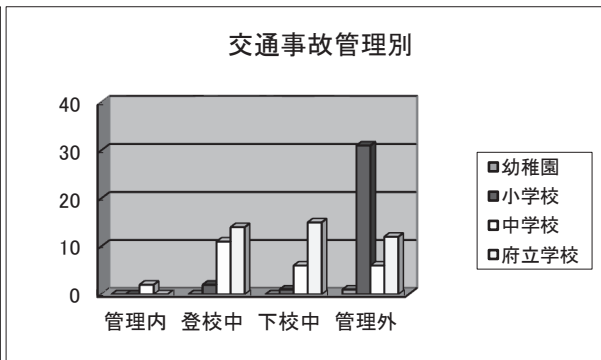
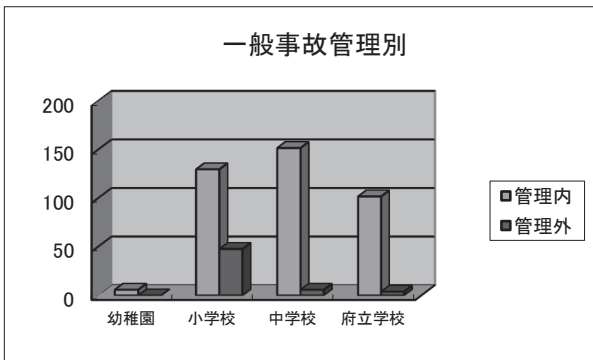
17 平成28年度 重災害事故発生状況

(平成29年10月末日現在報告分)

<()内は死亡事故:内数、下段は平成27年度の状況>

事故区分別発生件数

	一般事故		交通事故				合計
	管理内	管理外	管理内	登校中	下校中	管理外	
幼稚園	6					1	7
	9					1	10
小学校	130	48		2	1	31	212
	120	40			4	37 (2)	201 (2)
中学校	152	6 (1)	2	11	6	6 (1)	183 (2)
	100	7 (1)	1	5	6	10 (1)	129 (2)
府立学校	102	4		14	15	12	147
	109	1	4	10	7 (1)	8 (1)	139 (2)
合計	390	58 (1)	2	27	22	50 (1)	549 (2)
	338	48 (1)	5	15	17 (1)	56 (4)	479 (6)



一般管理内事故の内訳

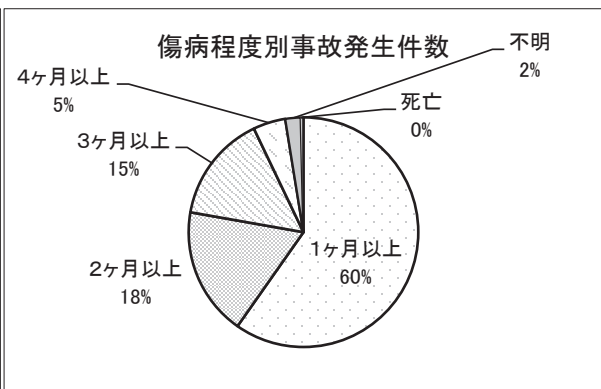
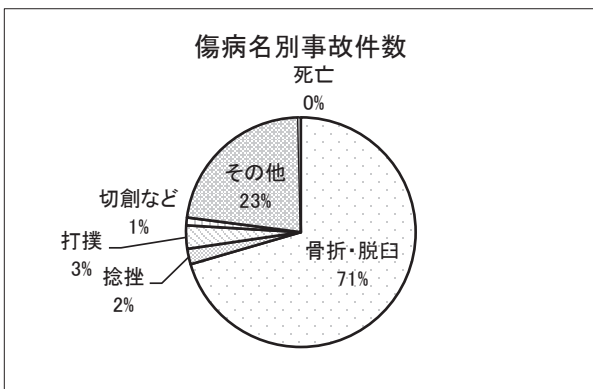
	授業中	休み時間	清掃中	部活動	放課後	登校中	下校中	課外活動	校外学習	学校行事	給食時間	その他	合計
幼稚園	6												6
小学校	45	53	1	2	6	6	9		3	2	2	1	130
中学校	35	5	2	96	3		2		3	6			152
府立学校	18	5		72	1					2	1	3	102
合計	104	63	3	170	10	6	11		6	10	3	4	390

傷病名別事故件数

骨折・脱臼	捻挫	打撲	切創など	その他	死亡	合計
387	12	18	6	124	2	549
342	12	22	5	92	6	479

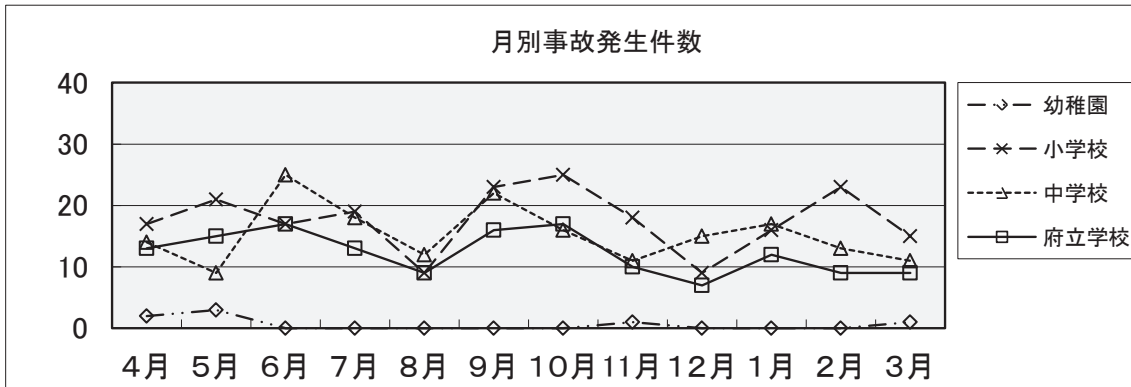
傷病程度別事故件数

1ヶ月以上	2ヶ月以上	3ヶ月以上	4ヶ月以上	不明	死亡	合計
328	99	83	25	12	2	549
252	123	62	26	10	6	479



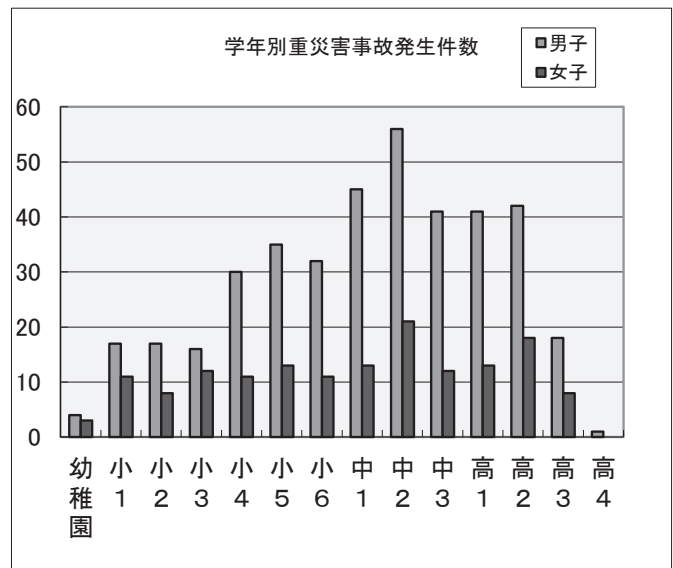
月別重災害事故発生状況

	4月	5月	6月	7月	8月	9月	10月	11月	12月	1月	2月	3月	合計
幼稚園	2	3						1				1	7
			3			1	3	2	1				10
小学校	17	21	17	19	9	23	25	18	9	16	23	15	212
	9	24	14	15	9	16	30	15	16	19	24	10	201
中学校	14	9	25	18	12	22	16	11	15	17	13	11	183
	15	10	9	9	7	19	16	7	13	4	10	10	129
府立学校	13	15	17	13	9	16	17	10	7	12	9	9	147
	14	13	6	9	15	15	12	17	14	5	4	15	139
計	46	48	59	50	30	61	58	40	31	45	45	36	549
	38	47	32	33	31	51	61	41	44	28	38	35	479



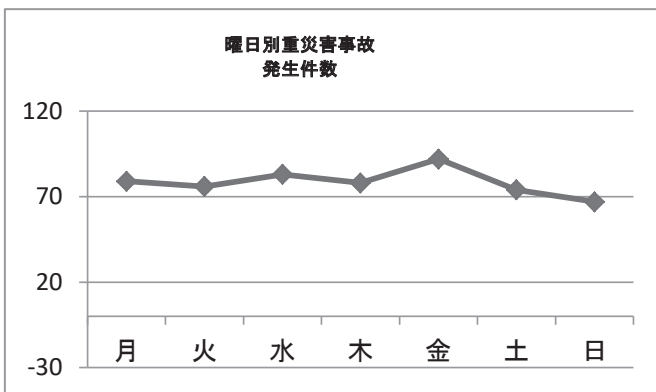
学年別重災害事故発生件数

	男子	女子	合計
幼稚園	4	3	7
小1	17	11	28
小2	17	8	25
小3	16	12	28
小4	30	11	41
小5	35	13	48
小6	32	11	43
中1	45	13	58
中2	56	21	77
中3	41 (1)	12 (1)	53 (2)
高1	41	13	54
高2	42	18	60
高3	18	8	26
高4	1		1
計	395 (1)	154 (1)	549 (2)
	319 (5)	157 (1)	479 (6)



曜日別重災害事故発生件数

	月	火	水	木	金	土	日	合計
件数	79	76	83	78	92	74	67	549



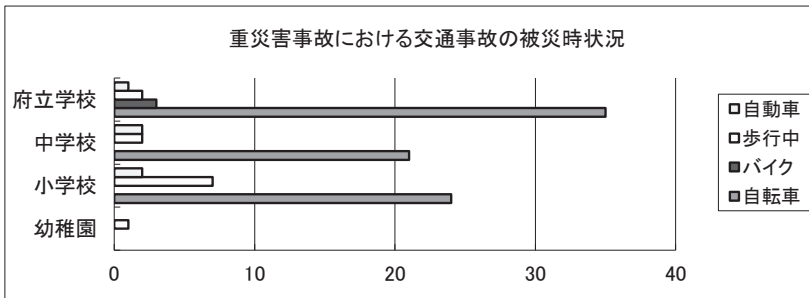
18 平成28年度 重災害事故における交通事故の実態

重災害事故における交通事故発生件数

	1年	2年	3年	4年	5年	6年	合計
幼稚園	1						1
	1						1
小学校	9	8	2	6	7	2	34
	3	7 (1)	9	4	7	11 (1)	41 (2)
中学校	7	9	9 (1)				25 (1)
	9	7 (1)	6				22 (1)
府立学校	17	15	7			2	41
	9	15 (2)	5				29 (2)

重災害事故における交通事故の被災時状況

	自転車	バイク	歩行中	自動車	軌道車	その他	合計
幼稚園			1				1
			1				1
小学校	24		7	2		1	34
	28 (1)		9 (1)	4			41 (2)
中学校	21		2	2 (1)			25 (1)
	17 (1)		4	1			22 (1)
府立学校	35	3	2	1			41
	21 (1)	2 (1)	4	2			29 (2)
計	80	3	12	5		1	101 (1)
	66 (1)	2 (1)	18	7		(1)	93 (3)



交通事故の管理内・登校・下校・管理外別(再掲)

	管理内	登校中	下校中	管理外	合計
幼稚園				1	1
				1	1
小学校		2	1	31	34
			4	37 (2)	41
中学校	2	11	6	6 (1)	25 (1)
	1	5	6	10 (1)	22 (1)
高等学校		14	15	12	41
	4	10	7 (1)	8 (1)	29 (2)
計	2	27	22	50 (1)	101 (1)
	5	15	17 (1)	56 (4)	93 (3)

月別交通事故(重災害)発生件数

	4月	5月	6月	7月	8月	9月	10月	11月	12月	1月	2月	3月	合計
幼稚園	1												1
			1										1
小学校	5	5	2	2	2	3	7	2		2	2	2	34
	3	6	3	2	6	2	7	4	3	2	1	2	41
中学校	3	2	3	4	3		2	2		2	3	1	25
	4	2	1	1		4	4	4	2				22
府立学校	4	7	8	2	2	1	5	3	1	3	5		41
	4	4	1	1	2	2	2	1	4	2		6	29
合計	13	14	13	8	7	4	14	7	1	7	10	3	101
	11	12	6	4	8	8	13	9	9	4	1	8	93
(累計)	13	27	40	48	55	59	73	80	81	88	98	101	
	11	23	29	33	41	49	62	71	80	84	85	93	

