



うじたわら



住所 〒610-0261 京都府宇治田原町岩山丸山 36
TEL 0774-88-2214 FAX 0774-88-5599

2月号



見えないものを「みる」

校長 後藤 裕樹

休日、起床して部屋の温度計を見ると9℃。家の外も氷点下2℃と、寒さの厳しい朝でした。いつものようにエアコンのスイッチを入れましたが、温かい風は出てきません。よりによって故障してしまい、暖房として使うことができなくなっていました。

収納部屋から石油ファンヒーターを出し、灯油を準備して、部屋が温まるまでの数時間は、重ね着をしたり温かいお茶を飲んだりしながら、手をこすり合わせるなど体を動かして過ごしていました。寒さを感じながらも、少しでも暖かく過ごそうと自然に工夫している自分に気づきました。不便な状況に置かれたとき、人は考え、行動し、乗り切ろうとするものなのだと実感しました。

同時に、寒さという不便と向き合いながら、より快適に暮らす方法を考え続けてきた人間の知恵に思いを巡らせました。火を使い、衣服を工夫し、住まいを改良し、やがて現代の暖房機器へとつながってきた数え切れない努力の積み重ねが、今の便利な暮らしを支えています。

私たちは、便利な環境の中で生活していると、そのありがたさや、そこに至るまでの苦労を意識する機会が少なくなりがちです。しかし、不便を経験することで、当たり前だと思っていたことの価値に気づくことができるように思います。

学校生活においても、同じようなことが言えるのではないのでしょうか。困ったときや、思い通りにいかないときこそ、自分なりに考えたり工夫したりしながら、少しずつ乗り越えていく力が育っていくように思います。日々の暮らしや学びは多くの「便利さ」に支えられていますが、その裏にある人の知恵や努力に気づき、また、うまくいかないときでもあきらめずに挑戦し、試行錯誤を続けられる子どもたちを、これからも職員全員「Team Ujitawara」で、大切に育てていきたいと、寒さの中で改めて感じました。

保護者、地域みなさま、子どもたちが気づき、考え、工夫する力を育ていけるよう、ともに歩んでいただけたら幸いです。どうぞよろしくお願いいたします。



2月の生活目標：みんな仲良しになろう！



PTA・保護者関係行事
を太字にしています。

2月の行事予定

丸数字は「○時間目」
を表します。

2月	委員会活動⑥	PTA選出委員会
3火	学校朝会	
4水	たんぽぽ学級「卒業・進級を祝う会」(午前・維孝館中)	
5木	芸術鑑賞会③④	
10火	図画工作展Ⅰ スクールカウンセラー来校日 PM きずな朝会	
11水	祝「建国記念の日」	
12木	全校5校時授業・6年 PTA 学年活動⑤(体育館) 授業参観⑤ → 学級懇談会⑥ → PTA本部役員選出会議 図画工作展Ⅱ 町あいさつ運動	
13金	図画工作展Ⅲ 安全登校週間(～20日)	
16月	クラブ活動⑥ 学校安全の日	
17火	3年校外学習(京都市市民防災センター・京都府警察広報センター) スクールカウンセラー来校日 AM	
19木	読み聞かせ隊(まなび茶ろん～放課後子ども教室～)	
20金	2年町探検(郷ノ口郵便局)	
23月	祝「天皇誕生日」	
25水	6年生を送る会①② チャレンジタイム⑤	
26木	3年モビリティマネジメント③④	
27金	金曜5校時授業日	

3月の主な行事予定

2月	体測(4～6年) 委員会活動⑥ 6年 JAL 空育③④
3火	体測(1～3年) 学校朝会 PTA 本部役員会(新旧役員引継式) スクールカウンセラー来校日 PM
4水	たんぽぽ学級校外学習 AM (アルプラザ京田辺店)
5木	6年卒業読み聞かせ隊 通学班会(ゴゴスタ)
6金	安全登校週間(～13日)
9月	新通学班登校
10火	きずな朝会
11水	チャレンジタイム⑤ (まなび茶ろん～放課後子ども教室～)
16月	短4校時給食あり 安全の日 通学班会④
17火	短4校時給食あり スクールカウンセラー来校日 AM 卒業証書授与式予行練習②③
18水	1～4年・6年短縮4校時(給食あり) 5年のみ短縮5校時授業(給食あり) 5年卒業証書授与式前日準備⑤
19木	短縮3校時(給食なし) 町あいさつ運動 卒業証書授与式
20金	祝「春分の日」
23月	短縮4校時(給食あり)
24火	短縮3校時(給食なし) 修了式 大掃除
30月	離任式(在校生：通常の集団登校 卒業生：8:20に各自登校) 5年机・いす移動作業(離任式後)

※予定は変更になる場合があります。

2月(下校予定時刻の変更日)

12木	全校…14時45分ごろ
16月	4年…15時35分ごろ
27金	4～6年…14時45分ごろ

3月(下校予定時刻の変更日)

16月	全校…13時10分ごろ
17火	全校…13時10分ごろ
18水	1～4年・6年…13時10分ごろ 5年…14時05分ごろ
19木	全校…11時50分ごろ
23月	1～5年…13時10分ごろ
24火	1～5年…11時30分ごろ
30月	1～4年…9時30分ごろ 5年…10時ごろ

保護者の皆様へ

1 2月12日(木)「授業参観」及び「学級懇談会」について

この日が今年度最後の授業参観となります。

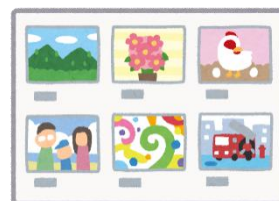
また、授業参観【午後1時50分～2時35分〔5校時〕】後に、学級懇談会及びPTA本部役員選出会議等を設定しています。多数の方の来校が予想されるため、運動場への駐車時に満車となったり、1台分のスペースを縮めることでご不便をおかけしたりすることが予想されます。可能な範囲で徒歩・自転車・バイク等での来校をお願いします。



2 図画工作展について

2月10日(火)～13日(金)に版画作品・立体作品等を未来棟に展示し、期間中は保護者の皆様にもご覧いただく「図画工作展」を実施します。授業参観時、または時間の都合がつく時にぜひ、ご覧ください。

2月10日(火) 午前10時～午後5時
2月12日(木) 午前9時～午後5時
2月13日(金) 午前9時～正午



3 PTA本部役員選出会議について

PTA本部役員選出会議は、2月12日(木)の学級懇談会後の時間に実施します。令和8年度PTA本部役員立候補者と令和8年度6年保護者(現5年保護者)の皆様が対象となっております。よろしくお願いします。



4 卒業証書授与式について

3月19日(木)の卒業証書授与式は、短縮3校時とし、在校生も参加します。下校時刻は、11時50分ごろを予定しています。詳細については、後日お知らせいたします。



きずな大縄 ～6年生との最後のきずな遊び～

たてわり班活動の取組の一つとして、運動会の全校種目『HA・CHI・NO・JI バンザ～イ!!』で今年度最後のきずな遊びを行っています。久しぶりの大縄を怖がっていた1年生もありますが、6年生が手を引いて「せ～の!」と一緒に跳ぶ姿はとても頼もしいです。もうすぐ中学生の6年生は4月の頃に比べてずいぶん成長しました。自分のたてわり班のメンバーに「ならんで～」と自分から声をかけたり、失敗した友達に「大丈夫!大丈夫。」と言っている子もいます。最高学年として、どう行動するべきかということを行事の度に考えてきた証だと思います。

6年生との時間を大切にしながら、最後のきずな遊びをみんなで楽しみ、6年生を笑顔と感謝の気持ちで送り出せばうれしいです。

給食週間

本校では、『食』の大切さと健康な体について学ぶとともに、おいしい給食をつくってくださっている宇治田原町学校給食共同調理場の方々への感謝の気持ちを育てようと、毎年、給食週間を実施しています。

本年度は、1月23日（金）～1月30日（金）を給食週間としました。本校及び田原小学校、維孝館中学校の児童生徒が考えたメニューが給食に出たり、全学級で分担して感謝の気持ちを込めた給食カレンダーを作成して、学校給食共同調理場にプレゼントしたりします。



スマホ・ケータイ人権教室（4・5・6年）

1月26日にオンラインでの授業とあわせて、人権擁護委員さんを招いて、情報モラルと人権についての学習を行いました。今はスマートフォンを持っていない子どもたちも、将来手にした時には、どんなことに気をつけなければならないかを学んでいました。今後は友達同士や保護者、地域の方とも連携してルール等を決めていく必要もあります。ご家庭でも持ち帰った資料をもとに話し合ってみてください。

保護者連絡アプリ「LEBER」について

「LEBER」運用に関する確認をさせていただきます。

- ①「欠席・遅刻・早退等の連絡」は、当日の午前8:20までにお願いします。（その時間以降の連絡は、確認及び既読返信が遅くなることがあります。（次の日以降の連絡をする場合は、メッセージでその旨を入れていただければ結構です。）
- ②当日8:20以降の「下校についての連絡」等、当日の急な変更には対応が難しいので「LEBER」での連絡はご遠慮ください。
- ③「出席」の日々の連絡は不要です。
- ④「欠席時の次の日の連絡をそのご家庭に」「急遽伝えるべき連絡を学級全体に」「学級閉鎖の連絡を全校に」等、『学校側からメッセージ』を送ることがあります。その際は、右図の矢印部分「通知ボタン」をご確認ください。



教科書・副読本について

以下の教科書や副読本は2年間使用します。

- 1年（生活、図工）
- 3年（図工、社会、保健、社会科副読本「わたしたちの宇治田原町」）
- 5年（図工、家庭、保健）



地図帳については、6年まで使用します。来年度に向けてご家庭で保管していただきますようお願いします。