

地域支援センター うじだより

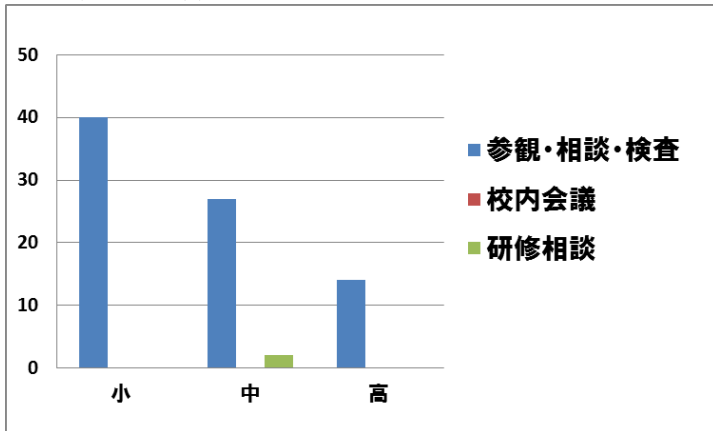
No1
平成24年8月8日

今年度もよろしくお願ひいたします。

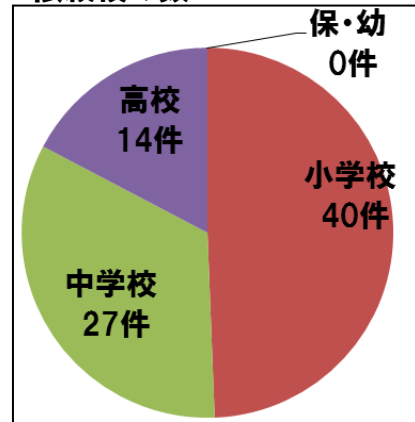
宇治支援学校は開校2年目を迎えました。「地域支援センターうじ」も引き続き宇治・城陽地域に在住する就学前～高校卒業までの子ども達が生き生きと学び生活ができるよう支援を進めてまいります。

御活用いただきますよう、よろしくお願ひいたします。

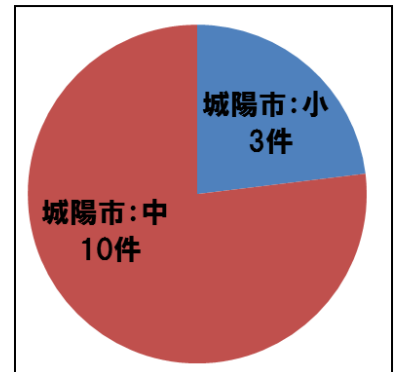
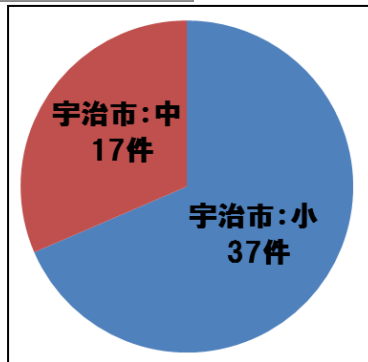
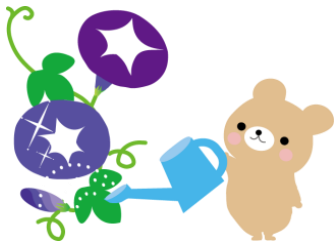
1学期の相談内容



依頼校の数



宇治市・城陽市の小中学校からの依頼ケース内訳



地域支援センターうじ は様々な機関と連携して巡回相談を行っています。

相談スタッフは「地域支援センターうじ」H24年版リーフレットに記載しております。(HPリーフレットのページをご覧ください。)

** 主な相談内容 **

・昨年に引き続き宇治市からの相談を多く頂いておりますが、城陽市からも相談を頂く機会が増えてきています。引き続きシステムの説明や広報を含め丁寧に相談を進めていきます。(宇治市教委主催の巡回相談や宇治市城陽市毎の会議への参加もしています。)

・小中学校からの相談が多いですが、府立高校からの相談件数も増えていきます。高校での相談ケースでは、学校にある資源の活用を検討しながら、個別の指導計画・個別の支援計画の作成支援や、本人理解について等の相談を進めています。

・からだの動き等に関する相談ニーズに応じて理学療法士や作業療法士と連携して、感覚のこと、校内でできる運動面や環境面での配慮に関すること等の相談を行っています。

・地域にある他機関との連携しながら取り組んでいるケースもあります。不登校生徒に対する巡回相談をきっかけに学校・他機関・地域支援センターと連携して、将来の進路に向けた支援も行っています。