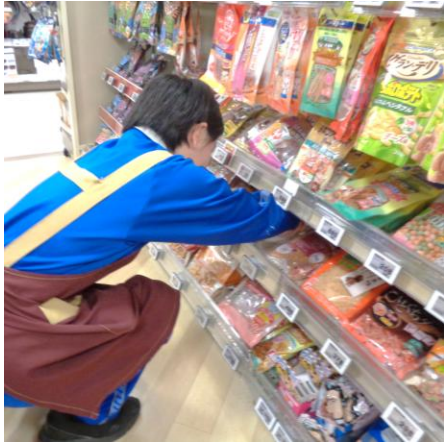


事業主の皆様へ

働きたい!



高等部生徒の

インターンシップに
協力していただける企業を探しています!

京都府立宇治支援学校

京都府の特別支援教育を推進し、共生社会の形成に貢献する学校

こんな学校です！

平成23年4月に宇治市広野町に開校した、知的障害・肢体不自由児童生徒対象の特別支援学校です。

宇治・城陽市在住の小学部1年生から高等部3年生までの児童生徒が通学しています。

「よりよく生きる力をはぐくむ」の教育目標のもと、卒業後社会の中で自立する力を高めるために、様々な学習に取り組んでいます。



「働く力」の学習をしています！

作業学習



- ・喫茶・農園芸・窯業・ビルメンテナンス等の作業に取り組んでいます。
- ・働くための基本的な力（意欲・集中・持続・コミュニケーション力等）を身につけるための学習に取り組んでいます。
- ・校内の喫茶「カフェJOY」や農園芸の「校門前販売」では、地域の方々にもご利用いただいています。接客をととしてのコミュニケーション能力やスタッフの一員として、責任感や協働することの喜びを身に付けるための学習に取り組んでいます。

校内実習



- ・インターンシップに向けた、より実践的な学習です。
- ・現段階の職業準備性を確認することを目的に実施します。
- ・作業学習で学んだ働くための姿勢、態度をより高めるため、企業等の職場を想定した環境の中で学びます。

インターンシップ^o（職場体験・実習）



- ・学校教育の一環として行います。
- ・作業学習や校内実習で身に付けた力を、実際の社会の中で試して、実践的なものにしていきます。
- ・実際の現場で学ぶことで、自分自身の成長や課題に気付き、将来の目標に向けた更なる意欲につながります。
- ・実習後の報告会では、実習で学んだことや社会に出るまでにつけておきたい力を振り返り、発表をとおしてみんなで共有します。

京ごとと技能検定



- ・京都府独自の取組として、「清掃」「接客」「パソコン実務」「介護」の検定を行っています。
- ・実務スキルを評価する検定ですが、技術だけでなく仕事に向かう姿勢や丁寧さ、コミュニケーションといった力をつけることをねらいとしています。生徒たちは、それぞれの目標に向かって練習に取り組んでいます。

インターンシップ、就職先での主な作業内容

製造	食品製造補助、部品組立、検品、包装、箱入れ作業、パンの製造補助等
卸・小売	スーパーバックヤードでの青果・鮮魚・惣菜・食肉加工、商品の品出し、ピッキング作業等
サービス	リネン・クリーニング関係、引越し補助、清掃、接客補助、介護補助等
宿泊・飲食	ルームメイキング、調理補助等
病院	事務補助、物品補充、介護補助等
運送	荷物の仕分け、配送作業等

卒業生就職状況（過去5年間）

	就職者数	主な就職先
令和3年度	16名	3COINS+plus、日本通運、山崎製パン、平和堂、パルクアッサン、ムラタコスモス、宇治病院、
令和4年度	9名	三菱自動車ウイング、王将フードサービス、ヤマト運輸、一富士フードサービス、アサヒセキュリティ、
令和5年度	13名	間口ロジスティクス、ワコールアイネクスト、なごみの里病院、王将ハートフル、福山通運、
令和6年度	10名	TANAX、ツバキサポートセンター、美津和商会、エス・ロジックス、レガロアコンフォート京都伏見、
令和7年度	7名	スシロー、ホテルカンラ京都、東レ建設「トレファムラボ」、JR西日本あいウィル、TOHOシネマズ、 コタ、サカイ引越センター

インターンシップ御担当者様からいただいたメッセージ

- ・人当たりが良く、明るく笑顔で意欲的に仕事に取り組まれていました。仕事に慣れてくると、言葉遣いが少し崩れてしまう所がありましたが、全体的に見て好感もてる実習態度でした。（医療・福祉/城陽市）
- ・教えられた作業内容については完璧にこなし、実習後半では効率も上がっていました。前向きに作業に取り組む姿勢が見られ、「仕事が楽しい。」と言っておられました。（運送業/宇治市）
- ・他の従業員ともコミュニケーションを取りながら、厨房やホールの仕事をこなしてくれました。周りをよく見て積極的に動く姿勢に好感がもてました。またぜひ、実習に来てもらえたら嬉しいです。（飲食業/奈良市）

生徒の声

- ・最初は緊張して大きな声で挨拶をしたり会社の方に質問したりすることができなかったけれど、優しく仕事を教えてもらい、少しずつ自分から話ができるようになりました。
- ・実習をさせてもらい、自分に向いていてこの仕事をやりたいと思いました。体力的にしんどいと思う日があったので、学校でもっと体力を付けたいです。
- ・最初、この仕事は自分には向いていないと思っていたけど、色々な仕事を体験させてもらい、意外と合っているのではと思うようになりました。また実習に行きたいです。

実習でいただいたアドバイスが、生徒の社会参加意欲につながっています！



インターンシップについて

- ▶ 期間は3～10日でお願いしています。
- ▶ 通勤中や実習中の事故やケガは「(独)日本スポーツ振興センター」の災害共済給付で、対応します。
- ▶ 万が一、実習先で物品を破損するなど、賠償責任が発生した場合に備え「全国高P連賠償責任補償制度」に加入しています。
- ▶ 教育活動の一環のため、賃金や食費、交通費等の支払いは必要ありません。
- ▶ 体験・実習中は、教員が随時巡回指導をします。必要に応じて引率指導を行うこともあります。
- ▶ 実習期間中は「実習評価票」のご記入についても、御協力をお願いします。
- ▶ あくまでも体験・実習のため、雇用義務はありませんが、実習で職業適性を認めていただき、雇用につながったケースもあります。状況に応じて、ご検討いただければ幸いです。

本校へのアクセス



- JR [新田駅] より徒歩10分
- 近鉄 [大久保駅] より徒歩15分
- 京都京阪バス [宇治支援学校] 前

御来校いただき、教育活動や生徒の様子等の見学をとおして御理解を深めていただく機会を作っております。お気軽に進路担当者までお問い合わせください。

お問い合わせ先：京都府立宇治支援学校（進路担当） ☎ **0774-41-3701**



喜びはともにあること

京都府立宇治支援学校

〒611-0031 京都府宇治市広野町丸山10

TEL 0774-41-3701 / FAX 0774-45-2220

