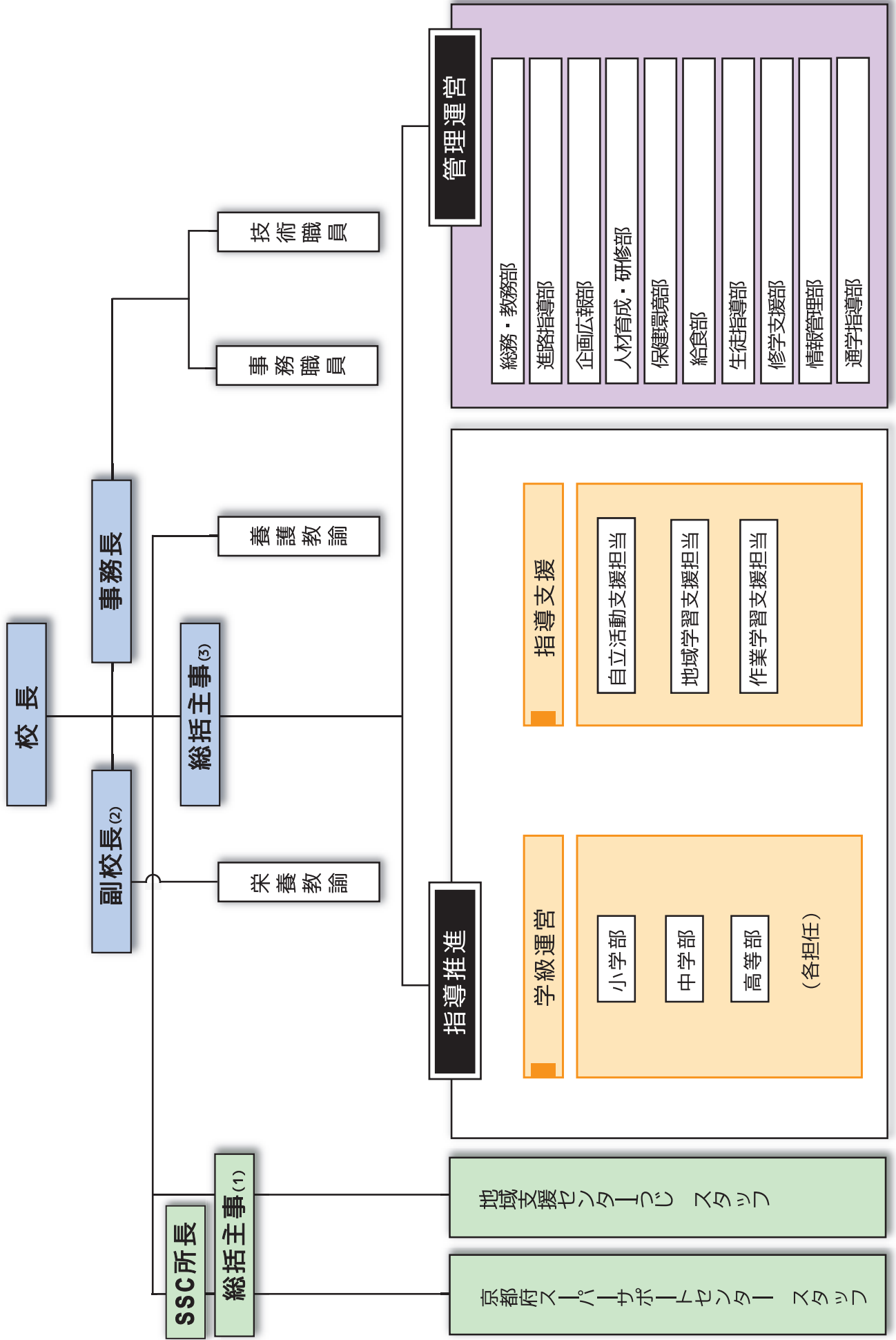


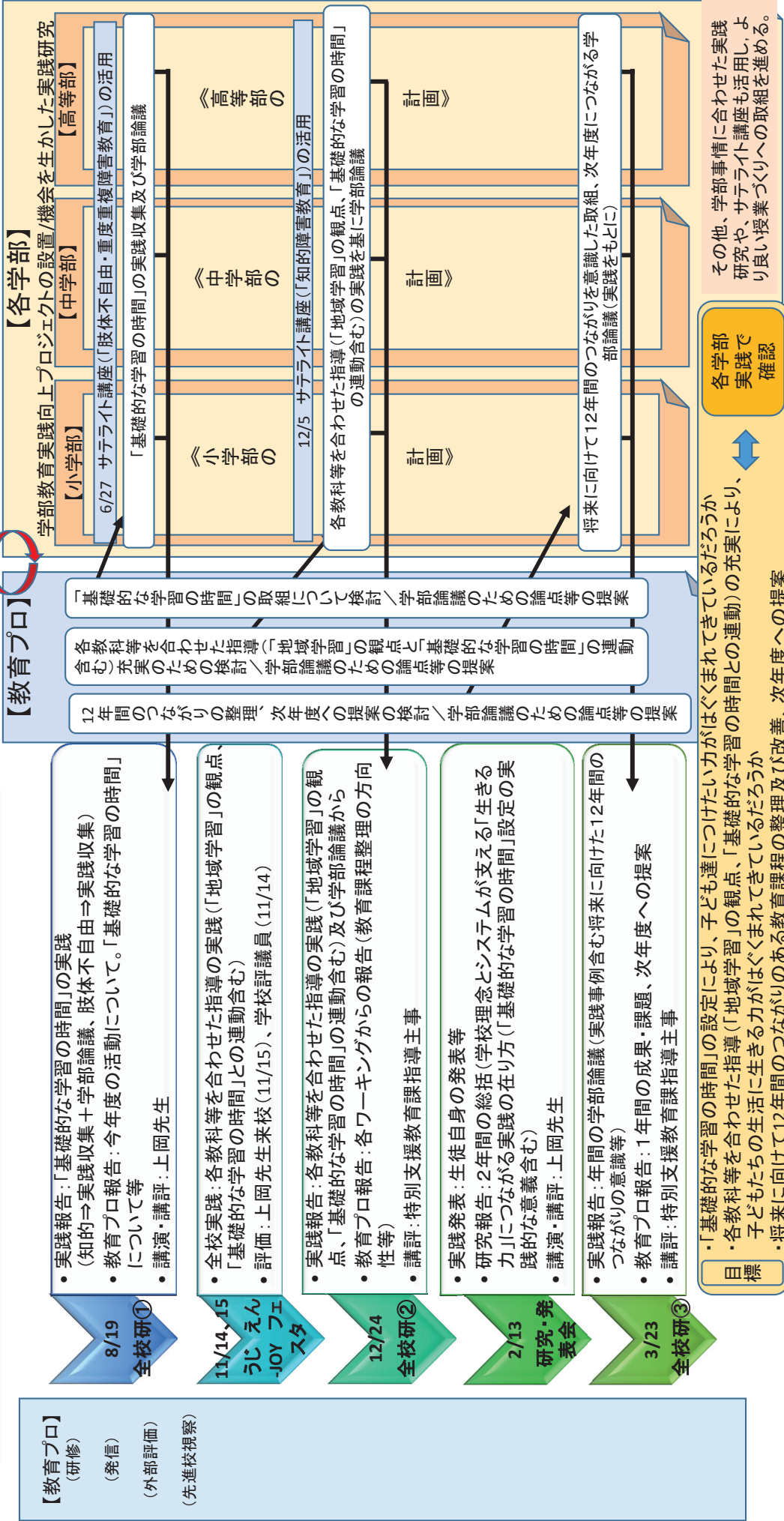
V 資料編



※()の数字は人数

平成26年度取組計画(主な予定と内容)

今年度のスクールマネジメントプランに基づき、文部科学省事業を活用した全校的な計画を「教育実践向上プロジェクト」から提案しつつ、各学部では具体的実践と協議を重ね、双方向に進めていく。



【「基礎的な学習の時間」について】

「基礎的な学習の時間」は、将来の自立した生活を想定した上で、その実現に向け、一人一人のその時期に身に付けておきたい基礎的・基本的な各教科等の内容を具体的な課題を解決する経験をとおして学習するものである。

〈参考：平成21年度学習指導要領解説〉

- ★遊びの指導は、遊びを学習活動の中心に据えて、身体活動を活発にし、仲間とのかかわりを促し、意欲的な活動を育てていくものである。
- ★生活単元学習は、児童生徒の生活上の課題処理や問題解決のための一連の目的活動を組織的に経験することによって、自立的な生活に必要な事柄を実際・総合的に学習するものである。
- ★作業学習は、作業活動を学習活動の中心にすえ総合的に学習するものであり、児童生徒の働く意欲を培い、将来の職業生活や社会自立を目指し、生活する力を高めることを意図するものです。
- ★日常生活の指導は、児童生徒の日常生活が充実し、高まるように日常生活の諸活動を適切に指導するものである。

〈解説〉

知的障害のある児童生徒の教育においては、「生きる力」を高めるために、実際的・具体的な活動をとおして学習することが有効であるとされており、こうしたことから「各教科等」を合わせて実際的な生活場面等を想定した指導を行うことが認められています。障害の多様化・重複化が進む中、クラス集団一人一人の持てる力をこうした実際的・具体的な活動において十分に発揮させるためには、指導者が一人一人の障害・発達・環境等をしっかりと把握し、将来の自立の姿を保護者と共有し、これらに応じたその時期に必要な、ねらいや手立てを具体化し、指導を行う必要があります。実際的・具体的な活動のテーマは同一であっても、これらは当然、個に応じたものとなります。

「基礎的な学習の時間」は、その時々に取り組んでいる実際的・具体的な活動である「各教科等を合わせた指導」（「作業学習」「生活単元学習」等）において、一人一人がより良く力を発揮するために、また、将来の生活の質を高めるために必要となる基礎的・基本的な各教科・自立活動の内容を学習します。ここでいう「基礎的・基本的」とは、一人一人が将来の生活の質を高めるために必要となる学力等を意味しています。

学習は、以下のような共通した課題を設け、一人一人に必要となる「基礎的・基本的」な内容を各教科・自立活動から選択し、「各教科等を合わせた指導」として教育課程に位置づけ、「作業学習」等の他の「各教科等を合わせた指導」と関連づけて指導することにより、児童生徒の「生きる力」を高めることにつながると考えられます。

- 豊かな将来の生活につながる基礎的・基本的な学力（読み・書き・計算）
- 健康づくり、基礎的・基本的な体力づくりに関するもの
- 社会性の獲得、コミュニケーション能力の向上に関するもの

〈指導の概要〉

- ・週程の中に、実際的・具体的な活動である「遊びの指導」「生活単元学習」「作業学習」（以下、「遊びの指導」等）と基礎的・基本的な学習である「基礎的な学習の時間」を各学部の実情等に応じて適切に配置し、互いに学習内容を関連づけ、各児童生徒のねらいが達成されるよう総合的に指導を行う。
- ・「遊びの指導」等は、各学級集団において指導する（複数の学級集団を合わせて学習する場合もある）。
- ・「基礎的な学習の時間」は、その時々課題に応じて、同一学年内で適切な学習集団を編成し、指導する。
- ・一人一人のねらい、学習課題、学習内容、「基礎的な学習の時間」と「遊びの指導」等との関連を明らかにして学習を進めるため、「基礎的な学習の時間」プログラムシートを各担任が作成する。
- ・「基礎的な学習の時間」においては、個別の指導計画に基づき、学年長等が中心となり課題を整理し、学年教師が連携してプログラムシートを活用した指導を進める。
- ・「基礎的な学習の時間」は、基本的には肢体不自由を主たる障害とするクラスを含む、全てのクラスにおいて教育課程上に位置づけて指導することとする。

平成25年度 地域学習支援担当が連携した「地域学習」

H25		4月	5月	6月	7月	8月	9月
学校行事		●始業式 ●入学式 ●学校公開日	●家庭訪問	●学校公開 ●小学部 プレイフェスタ	●学校公開 ●終業式	●始業式	●ふれあい・心の ステーション ●学校公開 ●中学部 スポーツフェスタ
次年度に向けてや 全校に関わる交流等					ボランティア交流講座 高等部： えん-JOYフェスタ に向けて 【京都文教大学 民音之会】	ボランティア交流講座 小学部：のびのびタイム 【花音】	ボランティア交流講座 中学部スポーツ交流 【京都文教大学 女子サッカー部】
小学部	全体	「のびのびタイム」 低学年（1年～3年）／高学年（4年～6年）／小1～7組・訪問 の3つにわけて、 それぞれ毎月1回～2回 地域のサークル・団体に来ていただいて読み聞かせや音楽などの交流					
	小1～7 組・訪問			小5・6・7組「お茶にしましょう」 【うじ食育ボランティアこんぺいとう】 校内での茶摘み・お菓子作り体験			小1～7組・訪問 「のびのびタイム」 【花音】 ピアノ・エレクトーン演奏
	1年						
	2年						
	3年						
	4年			4年「お茶を飲もう」 【京都府茶協同組合】 【うじ食育ボランティア こんぺいとう】			
	5年		5・6年プレイフェスタポスター掲示 【近隣店舗】		5・6年ランター作りとプレゼント 【のびのびタイムの協力団体】		
	6年						
中学部	全体					スポーツフェスタ 【京都文教大学女子サッカー部】	
	中1～ 4組					中1・2組・中1年 「スポーツフェスタに ついて知ろう」 【京都文教大学女子 サッカー部】	中2組・中1年 スポーツフェスタ ポスター掲示 【近隣店舗】
	1年			「お茶の文化に触れよう」 【吉田銘茶園】 お茶摘み体験			
	2年		「お茶のみ仲間を増やそう」 【京都府茶協同組合】 煎茶体験			「スポーツに親しもう」 【京都サンガFC】 サンガタウン	
	3年		「宇治・城陽を自慢しよう」 【青谷梅工房・京都サンガFC 宇治観光ボランティア 宇治商工会議所】 各施設等でインタビュー	「お茶会をしよう」 【京都府茶協同組合】 お茶会体験			

10月	11月	12月	1月	2月	3月
<ul style="list-style-type: none"> ●スポーツ交流会 ●高等部スポーツフェスタ 	<ul style="list-style-type: none"> ●うじ えん-JOYフェスタ 	<ul style="list-style-type: none"> ●学校公開 ●終業式 	<ul style="list-style-type: none"> ●始業式 ●学校公開 ●宇治芸術を楽しむ日 	<ul style="list-style-type: none"> ●学校公開 	<ul style="list-style-type: none"> ●卒業証書授与式(高等部 小中学部) ●修了式
ボランティア交流講座 高等部：手話ダンスと歌の交流 【城陽手話サークル てまり】		ボランティア交流講座 全校児童生徒：音楽演奏会 【ミュージックアンサンブル アップルパイ】		ボランティア交流講座 文化部：ステンシル体験 【ファブリックステンシル 彩】	
中宇治ぼっほガーデン 作業参加 【宇治市福祉サービス公社】		宇治芸術を楽しむ日 【京都フィルハーモニー 室内合奏団】			
わんさかフェスタ 【宇治橋通り商店街】 製品販売・作品展示		うじ えん-JOYフェスタ 【ママさんプラスUji】 【和太鼓サークル“渦”】		広野地域福祉のつどい 【宇治市福祉サービス公社】 作品・製品展示	
宇治市・城陽市のサークル・ボランティア団体（ゆめハウス、人形劇サークルさくらんぼ、リトミック教室gooチョキパー、おはなしサークルたんぼぼ、おはなしたまてぼこ、サークルさんりんしゃ、城陽おはなしサークル、読書サークル本の森）					
えん-JOYフェスタポスター掲示 【近隣店舗】		低学年「のびのびタイム」 【花音】 ピアノ・エレクトーン演奏		全学年「動物ふれあい教室」 【動物愛護管理センター】	
小1・2組 「おでかけしよう」 【同志社女子大学】		全学年「のびのびタイム」 【人形劇団京芸 じゃん・じゃが・じゃん！】 ジャグリング			
1・2年 「いもほりに行こう」 【山城多賀フルーツライン】					
4年「校外学習(いこう)」 【京都水族館】				3・4年「冬の遊びをしよう」 【神明神社】	
5年「校外へ出かけよう」 【京都タワー】				5年「お茶っこ5」 【京都府茶協同組合】 急須を使ったお茶淹れ 【ことぶきや】 和菓子づくり	
中2組・中1年 えん-JOYフェスタ ポスター掲示 【近隣店舗】		校外学習 【宇治市中央図書館】 図書館でのマナー講座		「Uji立春フェスティバル」 【神明神社】 節分祭	
		音楽 【ミュージックアンサンブル アップルパイ】			
「和カフェ」 【宇治商工会議所・ことぶきや】 えん-JOYフェスタに招待					

H25		4月	5月	6月	7月	8月	9月
高等部	くらし健康コース						「音楽を楽しもう」 民族音楽演奏
	くらし地域コース1年			「お弁当を作って 出かけよう」 【太陽が丘】			「ふれあい心のステーション に参加しよう」 【近隣商店等】 チラシ配り
	くらし地域コース2年						
	くらし地域コース3年		「卒業後の生活を考えよう」 【城陽市・宇治市警察署】		「地域清掃」 【宇治市社会福祉協議会】 宇治市総合福祉会館清掃		「地域清掃」
	くらし職業コース1年		「地域文化を知ろう」 【京都府茶協同組合】 茶摘み体験				
	くらし職業コース2年						
	くらし職業コース3年			「ビルメンテナンス」 【宇治市公園緑地課】 城南荘公園・西宇治体育館清掃			
	コースを越えての学習			1年・健康コース 「苗木植樹鉢上げ」 【山城北土木事務所 森づくりグループ ビオトープネット】			全コース3年 「合同音楽」
部活動		卓球部 : 【京都障害者スポーツ振興会】卓球の指導					
		文化部 : 茶道交流 【京都府高等学校芸術文化連盟茶道専門部】					
		文化部 : 地域とともに飾る七夕 【地域住民】					

※「 」は、あそびの指導、生活単元学習、作業学習、特別活動等で取り組んでいるものです。

※【 】は連携先、協力団体等を明記しています。

※上記以外でも、地域に出向いた学習（校外活動）を各クラス、各学年等で積極的に取り組んでいます。

10月	11月	12月	1月	2月	3月
えん-JOYフェスタ演奏発表 【京都文教大学民音之会】			2組：「お礼にいこう」 【京都文教大学】	茶道体験 【藪内燕庵】	
「えん-JOYフェスタに向けて」 【手話サークルてまり】				「体の不調を訴えよう」 学校歯科医	
				「茶道体験」 【藪内燕庵】	
「卒業後の生活を考えよう」 【城陽市・宇治市図書館】					
【宇治市公園緑地課】 桐生谷公園清掃	「地域清掃」 【宇治市建設総務課・JR西日本】 JR新田駅前清掃				
		「地域文化を知ろう～茶道体験～」 【藪内燕庵】		「楽しもう♪マイライフ」 【和太鼓サークル”渦”】	
わんさかフェスタ 【宇治橋通り商店街】 製品販売	「ビルメンテナンス」 【宇治市公園緑地課】 城南荘公園清掃	「ビルメンテナンス」 【宇治市公園緑地課】 西宇治体育館清掃			「地域交流」 【宇治市福祉サービス公社】 福祉センターにて レクリエーション交流
「写真館『フォトスタジオ Uji i』を開こう！」 【カメラのキタムラ】					
	【京都フィルハーモニー室内合奏団】 京都府伝統文化継承事業				
1年・健康コース 「苗木植樹」 【山城北土木事務所 森づくりグループ ピオトープネット】					地元企業との連携事業 【フラワーショップKAZ】 マグネット製品受注製作
→					
		文化部：地域とともに飾る クリスマス【地域住民】		文化部：ステンシル 【ファブリック ステンシル 彩】 球技部：サッカー教室 【京都サンガFCコーチ】	文化部：美術作品展示 「広野地域福祉のつどい」 【宇治市福祉 サービス公社】

平成26年度 地域学習支援担当が連携した「地域学習」

H26		4月	5月	6月	7月	8月	9月	
学校行事		●始業式 ●入学式 ●学校公開日	●家庭訪問	●学校公開 ●小学部 プレイフェスタ	●学校公開 ●終業式	●始業式	●ふれあい・心の ステーション ●学校公開 ●中学部 スポーツフェスタ	
次年度に向けてや 全校に関わる交流等						ボランティア交流講座 高等部: スポーツフェスタに向けて 【京都文教大学 よさこいサークル風電舞伝】	ボランティア交流講座 中学部: スポーツフェスタに向けて 【京都文教大学女子サッカー部】	
小学部	全体	「のびのびタイム」 低学年（1年～3年）／高学年（4年～6年）／小1～7組・訪問 の3つにわけて、それぞれ毎月1回～2回 地域のサークル・団体に来ていただいて読み聞かせや音楽などの交流						
	小1～7組・訪問							
	1年							
	2年							
	3年							
	4年			4年「お茶を飲もう」 校内のお茶の木を使ってお茶摘み 抹茶を使ったお菓子づくり				
	6年		5・6年プレイフェスタ ポスター掲示 【近隣店舗】		6年「お茶を飲もう」 【京都府茶協同組合】 茶業センターにて これまでの学習発表 抹茶点て体験 等			
中学部	全体						スポーツフェスタ 【京都サンガFC・ 京都文教大学女子サッカー部】	
	中1～4組	中1・2組「京都を知ろう」 【ことぶきや】 宇治公民館にて和菓子づくり		中3・4組「京都を知ろう」 【京都府茶協同組合】 茶業センターにて抹茶体験				
	1年			「地域のことを知ろう」 【吉田銘茶園】 お茶摘み体験			スポーツフェスタ ポスター掲示 【近隣店舗】 「スポーツフェスタに向けて」 【京都文教大学女子 サッカー部】	
	2年	「お茶飲み仲間を増やそう」 家庭でできるお茶淹れ体験					「スポーツフェスタに向けて」 【京都サンガFC】 サンガタウン	
	3年	「宇治・城陽PR隊」 【宇治市商工会議所 城陽市観光協会】		「お茶会を開こう」 【京都府茶協同組合】 お茶会体験			音楽 【和太鼓サークル“渦”】	

10月	11月	12月	1月	2月	3月
<ul style="list-style-type: none"> ●スポーツ交流会 ●高等部 ●スポーツフェスタ 	<ul style="list-style-type: none"> ●うじ えん-JOYフェスタ 	<ul style="list-style-type: none"> ●学校公開 ●終業式 	<ul style="list-style-type: none"> ●始業式 ●学校公開 ●宇治芸術を楽しむ日 	<ul style="list-style-type: none"> ●学校公開 	<ul style="list-style-type: none"> ●卒業証書授与式 (高等部 小中学部) ●修了式
ボランティヤ交流講座 中学部: 民族音楽とダンス 【京都文教大学 民音之会】	うじ えん-JOYフェスタ 【京都文教大学よさこい サークル風竜舞伝】	ともいきフェスティバル 【京都文教大学】 製品販売	宇治芸術を楽しむ日 【京都フィルハーモニー 室内合奏団】	広野地域福祉のつどい 【宇治市福祉サービス公社】 作品・製品の展示	
わんさかフェスタ 【宇治橋通り商店街】 作品展示・製品販売	広野コミュニティカフェ 【宇治市福祉サービス公社】 作品・製品展示				

宇治市・城陽市のサークル・ボランティヤ団体 (ゆめハウス、人形劇サークルさくらんぼ、リトミック教室gooチョコキぱー、おはなしサークルたんぼぼ、おはなしたまてぼこ、サークルさんりんしゃ)

<p>高学年:「のびのびタイム」 【ジャグリング研究会宇治】 ジャグリング</p>		<p>小1～7組・訪問 「のびのびタイム」 【ママさんプラスUji】</p>	<p>小1～7組・訪問 「のびのびタイム」 【和太鼓サークル“渦”】</p>		
<p>小1・3組「おでかけしよう」 【うじ食育ボランティヤ こんべいとう】 スイートポテトづくり</p>	<p>小1～4組「わくわく音楽会」 【和太鼓サークル“渦”】 和太鼓演奏</p>			<p>1年「ピザをつくろう」 【うじ食育ボランティヤ こんべいとう】</p>	
	<p>2年「わくわくクリスマス リースづくり」 【白川里山クラブ】</p>			<p>3年「ピザをつくろう」 【うじ食育ボランティヤ こんべいとう】</p>	
				<p>5年「お茶について知ろう」 【京都府茶協同組合】 急須を使ったお茶淹れ</p>	
<p>中1組「ハッピーファーム」 【京都文教女子サッカー部】 梅シロップ調理</p>					
<p>「えん-JOYフェスタに向けて」 【京都文教大学 民音之会】 民族楽器作製・ダンス</p>				<p>「Uji-ECOカンパニー」 【近隣店舗】 空缶回収</p>	
<p>えん-JOYフェスタ ポスター掲示 【近隣店舗】</p>					
	<p>音楽 【和太鼓サークル“渦”】</p>				

H26		4月	5月	6月	7月	8月	9月
高等部	くらし健康コース						
	くらし地域コース1年						
	くらし地域コース2年			「窯業」【フラワーショップKAZ】受注製作・納品		「農園芸」【宇治市福祉サービス公社】プランターの苗植え・水やり	
	くらし地域コース3年			「地域清掃」【宇治市公園緑地課】城南荘公園清掃			
	くらし職業コース1年			「地域清掃」【宇治市公園緑地課】桐生谷公園清掃 【宇治市建設総務課・JR西日本】JR新田駅前清掃			
	くらし職業コース2年			「地域文化を知ろう」【京都府茶協同組合】茶業センターにて茶摘み体験	「ビルメンテナンス」【宇治市公園緑地課】西宇治体育館清掃		「スポーツフェスタに向けて」
	くらし職業コース3年			「苗木植樹」【木津川運動公園・森守クラブ】鉢上げ作業			
	コースを越えての学習			「ビルメンテナンス」【京都府茶協同組合】茶業センター清掃			
部活動				卓球部 : 【京都障害者スポーツ振興会】卓球の指導			
				球技部 : 【城南クラブ】ソフトボールの指導			
				文化部: 茶道交流 【西城陽高等学校・東宇治高等学校・城南菱創高等学校】			

※「 」は、あそびの指導、生活単元学習、作業学習、特別活動等で取り組んでいるものです。

※【 】は連携先、協力団体等を明記しています。

※上記以外でも、地域に出向いた学習（校外活動）を各クラス、各学年等で積極的に取り組んでいます。



障害等

<見通し、好きなもの、興味、手ごたえの感じ方>

<課題、こんなところが育ってほしい>

<日常生活・内容>

様子 (ヒット!/難しい...)

<遊びの指導/生活単元学習・内容>

様子 (ヒット!/難しい...)

<からだプログラム・内容>

様子 (ヒット!/難しい...)

この欄は、肢体不自由学級のみ記入

<「基礎的な学習の時間」・内容>

様子 (ヒット!/難しい...)

< 1年後 []さん、こんなふうになっていたらいいな >