



中央小だより

八幡市立中央小学校
令和5年6月号

「元気な挨拶とともに」

生徒指導部 水谷 智明

「おはようございます！」と元気に挨拶をしてくれる校外班の班長さん。それを見習って元気に挨拶してくれる子が増えてきました。

交通指導員・登校見守りボランティアの方々から、「今年は、特にみんな頑張って朝、登校できていますね」とおほめの言葉をたくさん頂きました。ゴールデンウィーク明けもこの頑張りが持続しています。

一期一会「一生に一度だけの機会。生涯に一度限りであること」

これから、子どもたちの人生には、人との大切な出会いがあります。そこで、大事になってくるのは会話の始まりの「挨拶」です。挨拶は、「自分が相手に対して心を開いています」という表現になります。

中央小学校の子どもたちが、社会に出たときに挨拶から人間関係を広げ、豊かに人生を送っていけるように挨拶の大切さを伝えていきたいと思います。こちらからも元気に、



子どもたち一人一人に挨拶をしていきたいと思います。

今年度から、校外班の班長さんに班旗を配付しました。より安全に登下校できるようにと考えています。

これから、梅雨入りして過ごしにくい日々になりますが、ご家庭でも朝の「いってらっしゃい」を始めとした挨拶を大切にしてください、登下校を見守っていただければと思います。日頃のご協力に感謝申し上げます。



一人一人がかがやくために



中央小学校では、様々な子どもたちが学習しています。どの子どもたちも勉強が分かるようになりたい、できるようになりたいという思い・願いを持っています。その思いを手助けできるように、また、子どもたちが自立していくためのサポートとして様々な学習の場を用意しています。

① **こすもす学級**は、個々の教育的ニーズに添って、『自分のことは、自分でする。』を目標に、一人一人の持てる力を高め、学校生活や学習の楽しさを味わい、自分の力を発揮できる学級です。少人数で個々の課題に応じた指導計画をもとに、日々指導を進めています。

② **通級指導教室（ことばの教室）**は、発音や言葉の課題だけでなく、気持ちのコントロールの苦手な子や友達とのコミュニケーションがとりにくい子、周囲の音や物が気になり集中しにくい子などが学習する教室です。一人一人が苦手なことを克服するために、聞くこと、見ること、考えること、覚えること、話すことができるように学習を進めています。また、子どもや保護者の学習に関することでの悩みの相談にも関わっています。

③ **くすのき教室**は、小学校低学年において、文字習得や算数の苦手な子どもを対象に早期発見・早期対応を目的としてつくられています。その子の学び方に対応した学習を進めています。

その他にも、**学習支援員**は、一斉指導の中で困り感を持っている子の手助けをします。**スクールカウンセラー**や**心の居場所サポーター**は、悩みを抱えている子どもたちの相談相手になります。

まなび・生活アドバイザーは、子どもの悩みに対応したり、保護者の相談にのったりしながら、子どもたちをサポートしています。

熱中症注意！ 水分補給が大切な季節です。

お子様に水筒を持たせてください。こまめな水分補給が熱中症対策に効果的です。できるだけ大きな水筒をもたせていただきますようご協力よろしくお願いします。



日	曜	6月行事予定	下校予定時刻					
			1年	2年	3年	4年	5年	6年
1	木	前期委員会(3/4)						
2	金	授業参観1~3年②4~6年③ 水着販売9:00~						
3	土							
4	日							
5	月	1年校外学習予備日 プール清掃予備日(1~5年通常授業)						
6	火	水曜校時 すまいる集会 心電図二次						
7	水	火曜校時 5年保育園交流 2年校外学習予備日						
8	木	6年修学旅行1日目						
9	金	6年修学旅行2日目 5年田植え(1組9:30~2組10:30~)						
10	土							
11	日							
12	月	プール開き						
13	火	AM歯科検診(2.4.6)ぐるぐるミックス読書						
14	水	AM歯科検診(こ.1.3.5) 一斉下校						
15	木	前期クラブ(3/5) 検尿2次						
16	金							
17	土							
18	日							
19	月							
20	火	検尿2次予備日						
21	水	短縮4校時 (3年1組5校時授業 14:15下校) 非行防止教室(1・2年)						
22	木							
23	金	5年林間学習1日目 (3年1組5校時授業 14:15下校)						
24	土	5年林間学習2日目						
25	日							
26	月	5年林間振替休日						
27	火							
28	水	人権まとめ集会						
29	木							
30	金							
7/1	土							
7/2	日							
7/3	月	全校一斉辞書引きGP(そうじ&国モ)						

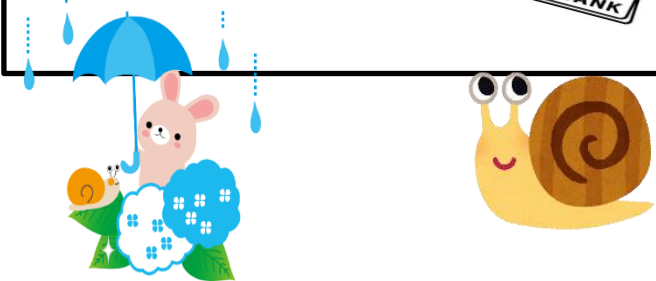
※下校時刻が白抜きになっている日があります。通常の下校時刻と異なりますのでご注意ください。
 ※今後、予定を変更する場合があります。ご理解いただきますようお願いいたします。

〈7月の行事予定〉

- 5(水)一斉下校
- 6(木)避難訓練 クラブ活動
- 7(金)おまつり集会
- 12(水)特別短縮4校時 個別懇談1日目
- 13(木)特別短縮4校時 個別懇談2日目
- 14(金)特別短縮4校時 個別懇談3日目
- 18(火)特別短縮4校時 個別懇談4日目
- 19(火)特別短縮4校時 給食終了
- 20(水)特別短縮4校時 | 学期終業式

諸費口座振替日のお知らせ

諸費6月分の口座振替日は、6月26日(月)です。
 5月分の再振替日は6月5日(月)になります。
 よろしくお祈いします。



4、5月学校生活紹介

【1年】豆むき

全校の給食に使う豆をおきました。自分たちでむいた豆ごはんは絶品でした。



【2年】全員給食

2年1組は全員そろくと38名。こすもす学級のお友だちと一緒に食べる給食は美味しいですね。



【3年】校外学習

快晴の下、市民体育館まで歩きました。総距離はなんと7km。元気でたくましい3年生でした。



【4年】校外学習

琵琶湖博物館では、班ごとにタブレットを使って活動しました。クイズラリーにも挑戦しました。



【5年】調理実習「ポテトサラダ」

「ゆでる」学習で、ポテトサラダを作りました。皮をむいて、時間を決めて水からゆでました。



【6年】ひまわり植え

他学年交流の一貫として、3年生とひまわりの種植え。夏には花壇がひまわりいっぱいのお畑へ

