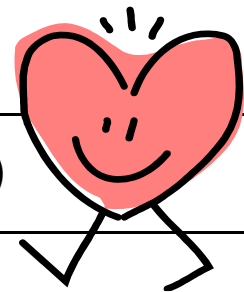




【令和6年度 カウンセリングの予定日】

鳥羽高校 保健部

月	日
4月	12日(金)、19日(金)、26日(金)
5月	10日(金)、17日(金)、24日(金)、31日(金)
6月	7日(金)、14日(金)、21日(金)、28日(金)
7月	5日(金)、12日(金)、19日(金)
8月	30日(金)
9月	6日(金)、13日(金)、20日(金)、27日(金)
10月	4日(金)、11日(金)、18日(金)、25日(金)
11月	1日(金)、8日(金)、15日(金)、22日(金)
12月	6日(金)、13日(金)
1月	10日(金)、17日(金)、24日(金)、31日(金)
2月	7日(金)、21日(金)



* 行事予定の変更などで、若干日程の変更があるかもしれません。

その場合は、スタディサプリを通して案内いたします。

* 相談があるときには、担任または、保健室まで申し込んでください。