

福知山市の教育目標：「自分のために 人のために 社会のために 共に幸せを生きる人材の育成」



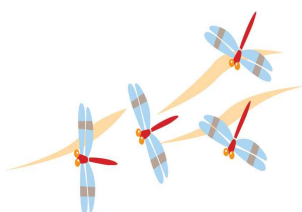
ひめがみ

福知山市立修斉小学校
福知山市字半田 50 番地
TEL 22-3216 FAX 24-2589
令和 5 年 9 月号

E-mail : syuusei-es@kyoto-be.ne.jp

<https://www.kyoto-be.ne.jp/syuusei-es/cms/>

「成長する力」を後押しし、笑顔輝く 2 学期に



今年も暑い夏でした。命の危険を感じるほどの暑い夏でした。子どもの水難事故や熱中症による事故など痛ましいニュースを耳にする度に、本校の子どもたちはどうしているだろうと気がかりで落ち着かない日々でもありました。保護者の皆様、地域の皆様には、子どもたちの安心安全な生活につきましてご配慮やご指導をいただきましたこと、心よりお礼申し上げます。

また、台風 7 号は市内や近隣の市町村にも被害をもたらしました。被災地の一日も早い復旧を願うとともに被害を受けられた皆様に心よりお見舞い申し上げます。

さて、この夏の高校野球の全国大会で「エンジョイ・ベースボール」という言葉が話題になりました。野球は楽しいもの、楽しむために一生懸命やるという考え方です。優勝したチームの練習は主体性を重視したものだそうです。例えば、朝練習は自由参加、自主練習は自分で決める、髪型もルールの範囲内で自由です。自分で考えて、決めて行動する力は、予測できない社会を生きていく子どもたちに求められている力の一つです。

2 学期は、運動会やひめがみっ子集会などの全校行事、各学年での様々な学習や行事に取り組みます。主体性を伸ばすチャンスがいくつもあります。子どもたちには、自分の思いや考えを持って学習や行事に関わってほしいと思います。また、友達と力を合わせてやり遂げることで、みんなで創り上げる喜びや感動を味わわせ、自己有用感（役に立っているという気持ち）を育てていきたいと思っています。

様々な経験を通して子どもたちは成長していきます。私たち教職員も子どもたちと共に学び、成長していけるよう頑張ります。一人一人の持っている「成長する力」を後押しし、一人一人の笑顔輝く 2 学期になるよう力を合わせて取り組んでいきます。

保護者の皆様、地域の皆様には、2 学期も温かいご理解ご支援をいただきますようお願い申し上げます。



校長 白数 淳子
教職員一同

本の寄贈 ありがとうございます

地域の足立恵美子様より児童書を寄贈していただきました。「エルマーのぼうけん」「宮沢賢治童話大全集」など約 160 冊の本です。さっそく 2 学期から子どもたちが読めるように図書室や学級文庫として教室に並べさせていただきます。ありがとうございました。

熱中症対策のもとで教育活動を実施します

残暑厳しい中での学校生活になります。次のような対策をしながら教育活動に取り組んでいきます。

◇暑さ指数 (WBGT) を測定し、指数 31 以上の場合は、屋外での活動を行わない。

◇運動の前に水分補給をする。

◇運動会練習は一日 1 時間以内とする。(始業から 2 週間)

◇活動前の水分補給、20 分ごとの休憩と水分補給をする。

◇気分が悪くなったら早めに先生に伝える。

家庭におきましても、水分補給のためのお茶の準備、登校前の水分補給、登下校時の帽子の着用などご協力をお願いいたします。

～全国学力・学習状況調査の結果について～

全国学力・学習状況調査について、全国、都道府県の状況など、すでに新聞やテレビ等で報道されているとおりですが、本校の結果についてお知らせします。

令和5年4月18日に6年生を対象として「教科に関する調査（国語、算数）」及び「生活習慣や学校環境に関する質問紙調査」が実施されました。**本校の結果は、国語・算数どちらの教科も全国平均を上回っていました。**

今回の調査で課題となった点は、国語では、「文章の種類とその特徴について理解しているかどうかをみる」こと、算数では、「正三角形の意味や性質について理解しているかどうかをみる」に課題が見られました。

今後も、各学年で身に付けなければならない学習内容の一層の定着を図るとともに、分かりやすい学習となるような授業改善やICTの活用等による個別最適化の学習に取り組むことで、児童個々の学力の向上を図ります。

～8・9月行事予定～

秋の全国交通安全運動

9月21日（木）～9月30日（土）までの10日間

月日	曜日	校内行事	下校時間
8/30	水	第2学期始業式（午前中授業・給食なし）	全校 11:30 下校
8/31	木	通学班会（午前中授業・給食なし）	全校 11:30 下校（通学班下校）
9/1	金	午前中授業 市小中一斉防災訓練 9:00～	全校 11:30 下校
9/2	土		
9/3	日		
9/4	月	給食開始 委員会活動⑥	1～4年 14:45 高バ 15:35
9/5	火		低 15:30 中高バ 15:35
9/6	水		低 15:10 中高バ 15:15
9/7	木		低 15:30 中高バ 15:35
9/8	金	ようこそ先輩講演会（小橋さん）④5年	低 15:30 中高バ 15:35
9/9	土		
9/10	日		
9/11	月	いい日あいさつデー 家族だんらんの日	低 15:30 中高バ 15:35
9/12	火		低 15:30 中高バ 15:35
9/13	水		低 15:10 中高バ 15:15
9/14	木		低 15:30 中高バ 15:35
9/15	金	学習参観③ 1～3年④ 4～6年わかくさ	低 15:30 中高バ 15:35
9/16	土		
9/17	日		
9/18	月	敬老の日	
9/19	火		低 15:30 中高バ 15:35
9/20	水		低 15:10 中高バ 15:15
9/21	木		低 15:30 中高バ 15:35
9/22	金	プラネタリウム等見学 9:20～ 発 4年 なかよし集会	低 15:30 中高バ 15:35
9/23	土	秋分の日 修斉読書の日	
9/24	日		
9/25	月	委員会活動⑥	1～4年 14:45 高バ 15:35
9/26	火		低 15:30 中高バ 15:35
9/27	水	振替休業日（30日分）	
9/28	木		低 15:30 中高バ 15:35
9/29	金		低 15:30 中高バ 15:35
9/30	土	運動会前日準備	全校 11:30 下校
10/1	日	修斉小運動会（AM）お弁当持ち 修斉学区スポーツフェスティバル（PM）	全校 12:45 下校（AMで下校の場合） 12:45のみ下校バス運行
10/2	月	振替休業日（1日分）	
10/3	火		低 15:30 中高バ 15:35
10/5	委員会⑥	（1～4年 14:45 高バ 15:35 下校）	10/11 東京混声合唱団鑑賞⑤⑥ 10/15 資源回収
10/16	クラブスタート	4～6年 10/27 全校 13:30 下校（教職員研修のため）	



運動会に向けての学習が始まります。熱中症対策を講じて学習を進めますが、ご家庭でも多めに水分を持たせるなどよろしくお願いします。