

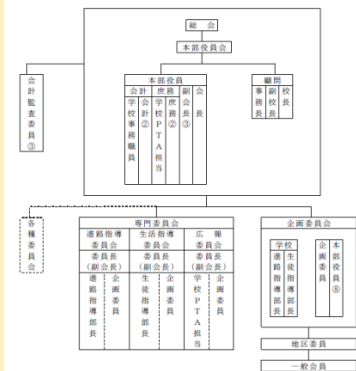
<～青年は未来を信じ使命に生きる～>

所在地：京丹後市網野町網野2820
 全校生徒数：309名

<p>学校の特徴</p>	<p>昭和37年に制定された生徒信条「青年は未来を信じ使命に生きる」の精神に則り、知・徳・体・美のバランスのとれた生徒の育成を目指しています。今年度から、網野高校、久美浜高校を母体とする2つの学舎（網野学舎、久美浜学舎）からなる京都府立丹後緑風高等学校がスタートしました。</p>
<p>地域の特徴</p>	<p>日本有数の豊かな自然と文化・歴史をもつ京都府北部の丹後半島に位置し、本年で創立72年目を迎える歴史と伝統のある学校です。また、東京オリンピック・パラリンピック教育推進校の指定を受け、スポーツを通して地域の方々との交流活動などにも取り組んでいる。</p>
<p>活動内容</p>	<p>今年度から、網野高校と学舎制による丹後緑風高校との新たな活動がスタートしました。学校・家庭・地域と連携・協働を図り一丸となって環境づくりに努めている。子どもとの会話を大切にし、子どもの成長と同様に親も成長していけるよう学校行事支援や安心・安全見守り活動などを実施している。</p>

運営体制

* 保護者、教職員の100%が加入し、本部役員他、企画委員会、広報委員会、生活指導委員会、進路指導委員会を設置している。本部役員の庶務1名は教職員、会計1名は学校事務職員から選出され、また、専門委員会・企画委員会に教職員、進路指導部長、生徒指導部長も協力しながら組織の運営を行っている。校長、副校長、事務長は顧問としてすべての企画に協力し円滑化を図るため活動をサポートしている。



多くの生徒とのふれあい!!

* 文化祭では、PTA役員を中心にPTA模擬店「PTAの極うまカレー屋さん」の調理・販売、「バレー部のうどん屋さん」の手伝いを行った。毎年、一般会員に具材の提供を呼びかけ、提供いただいたじゃがいも、玉ねぎ、にんじんをふんだんに使用しておいしいカレーを作っている。
 * 体育祭では、熱中症対策として給水サービスと噴霧器によるミストサービスを行った。昨年度は強風による砂ぼこりをおさめるためにグラウンドへの水まきに取り組んだ。



安心安全!!

* PTA交通安全指導については、年間3回、朝の登校時間帯にあわせて、最寄りの京都丹後鉄道網野駅から学校周辺までの登校経路の交差点5カ所にPTA役員と教員が立ち、挨拶と通学状況の観察、交通安全指導を行っている。また、学校周囲では、生徒の自転車安全利用推進員(昨年度は3学年で111名)と一緒に交通安全を呼びかけている。



成果

- ・各種行事への参加を通して、保護者・生徒・教職員間のつながりを強めた。
- ・生徒の活動を間近でサポートすることが、子どもたちの頑張る姿を目の当たりにする大切な機会となった。

課題

- ・PTA行事への参加者を増やし、進路指導や生徒指導等に関わる最新の情報を家庭と学校で共有し、子どもの成長を後押しできるよう努める。