
学校 要覧

令和5年度



京都府立朱雀高等学校

Kyoto Prefectural SUZAKU Senior High School

目 次

校 是	1
沿革の概要	1
全 日 制 課 程	
1 教 職 員 数	3
2 在 籍 生 徒 数	3
3 出身中学校別生徒数	3
4 教 育 課 程 図	5
5 主 な 行 事	6
6 校務運営組織図	6
7 進 路 状 況	7
8 部 活 動	8
定 時 制 課 程	9
通 信 制 課 程	12
校 歌	16
校舎見取り図	17

校 是

「平凡の偉大さに徹せよ」

沿革の概要

明治37年2月2日	京都府告示第30号を以て京都府立第二高等女学校として発足
45年4月1日	二条離宮西の現在地に移転
昭和23年4月1日	京都府立朱雀高等学校設立
4月1日	岡野幸三校長事務取扱を命ぜられる
9月18日	通信教育部併設
10月15日	新制高等学校教育目標に従い男女共学制・総合制・通学区域制に学制を整備して実施
”	京都府立朱雀高等学校鳥羽分校設置
”	幸村法輪校長事務取扱を命ぜられる
24年1月13日	幸村法輪校長を命ぜられる
25年4月10日	本校に定時制（通信併設）併設
26年2月11日	副校長宮脇繁雄校長事務取扱を命ぜられる
4月1日	宮脇繁雄校長を命ぜられる
34年8月21日	田中実雄校長を命ぜられる
8月25日	校舎鉄筋四階建竣工 建築面積 768.90㎡
35年6月13日	体育館竣工
37年10月	通信教育部を通信教育課程と改称
38年5月31日	校舎鉄筋四階建竣工 建築面積 2,275.40㎡
39年4月1日	仲島秀夫校長を命ぜられる
40年4月1日	秋山羊一校長を命ぜられる
41年6月17日	校舎改築第2. 第3期工事竣工式執行 第3期 建築面積 658.10㎡ 延面積 2,754㎡
43年4月1日	富岡幸男校長を命ぜられる
46年3月1日	鳥羽分校専用校舎鉄筋3階建3棟（第1期～第3期）竣工
49年4月1日	平井新司校長を命ぜられる
51年4月1日	新堀順校長を命ぜられる
53年8月31日	鳥羽分校体育館竣工 882㎡
54年4月1日	岡本馨校長を命ぜられる
55年8月31日	校舎（格技場・視聴覚室・教室）竣工 1,339.16㎡
57年4月1日	梅原康校長を命ぜられる
59年3月31日	59年4月1日付をもって鳥羽分校定時制を新設京都府立鳥羽高等学校へ移管
4月1日	斎藤進校長を命ぜられる

昭和60年4月1日	京都府公立学校制度改変に伴い全日制普通科に第Ⅰ類、第Ⅱ類（人文系・理数系）を設置
62年4月1日	坪内達雄校長を命ぜられる
平成2年4月1日	島田庄司校長を命ぜられる
4年4月1日	岡田寛校長を命ぜられる
6年4月1日	大橋二三夫校長を命ぜられる
7年3月22日	東・北便所全面改修、LL教室設置
8年3月25日	北校舎北側壁面及び窓枠改修
9月30日	北校舎南側壁面及び窓枠改修
9年3月25日	単位制設置に伴う教室改修（104.105.308.313 教室）
4月1日	北畑梯次郎校長を命ぜられる
”	全日制商業科を募集停止
”	全日制普通科第Ⅱ類の改編により理数系廃止
”	定時制・通信制に単位制導入
10年1月30日	東校舎全面外壁及び窓枠改修
3月30日	受変電設備等改修
12年3月25日	体育館・体育振興施設竣工
4月1日	田中好三校長を命ぜられる
4月28日	体育館・体育振興施設竣工式挙行
13年3月30日	北校舎北側塀改修
14年4月24日	南校舎エレベーター設置
15年3月25日	東校舎エレベーター設置、学校図書館移転・改修
16年4月1日	高畑哲校長を命ぜられる
16年8月31日	北校舎普通教室改修
17年9月14日	北校舎、東校舎内部及びグラウンド照明改修
18年4月1日	全日制普通科第Ⅱ類の改編により人文系を文理系に変更
20年4月1日	滋野哲秀校長を命ぜられる
24年4月1日	富永吉喜校長を命ぜられる
26年11月30日	北校舎、東校舎耐震補強工事完了
27年4月1日	酒井明校長を命ぜられる
29年4月1日	増田恒校長を命ぜられる
31年4月1日	全日制制服、コース制（探求コース・錬成コース）導入
令和2年4月1日	山本哲嗣校長を命ぜられる
4年4月1日	塩川拓司校長を命ぜられる

全 日 制

1 教 職 員 数

	校 長	副 校 長	事 務 長	国 語	地 歴	数 学	理 科	保 健 体 育	芸 術	英 語	家 庭	商 業 ・ 情 報	養 護 教 諭	実 習 助 手	図 書 館 司 書	事 務 職 員	技 術 職 員	初 任 者 指 導	計
男	1	1	1	3	5	4	2	4		4						3	1	1	30
女				3	1	1	1	2	2	4			2	1	1	2			20
計	1	1	1	6	6	5	4	5	2	8			2	1	1	5	1	1	50
講師				2	1	2	1	2	1	2	2	1				2	1		17

2 在 籍 生 徒 数

普 通 科

	学 級 数	男	女	計
1 年	6	99	106	205
2 年	6	97	78	175
3 年	5	75	82	157
計	17	271	266	537

3 出 身 中 学 校 別 生 徒 数

区	北 区			
中学校	加茂川	西賀茂	旭 丘	衣 笠
1 年	5	5	4	9
2 年	2	5	2	7
3 年	2	8	2	5
計	9	18	8	21

区	上 京 区			
中学校	烏 丸	上 京	嘉 楽	二 条
1 年	4	6	6	3
2 年	0	0	3	6
3 年	0	7	1	3
計	4	13	10	12

区	左 京 区							
中学校	岡 崎	高 野	下 鴨	近 衛	修学院	洛 北	大 原	花 背
1 年	4	0	3	0	6	4	0	0
2 年	0	2	0	0	2	2	0	0
3 年	0	2	1	0	1	2	0	0
計	4	4	4	0	9	8	0	0

区	中 京 区						
中学校	北 野	朱 雀	京都御池	中 京	松 原	西ノ京	洛 風
1 年	4	5	4	1	8	8	0
2 年	6	7	5	2	2	6	0
3 年	5	3	3	2	2	8	0
計	15	15	12	5	12	22	0

区	東 山 区	
中学校	開 晴	東山泉
1 年	2	0
2 年	0	0
3 年	0	1
計	2	1

区	山 科 区					
中学校	山 科	勸 修	大 宅	安祥寺	音 羽	花 山
1 年	0	0	0	0	1	0
2 年	1	2	1	0	1	0
3 年	1	0	1	0	2	0
計	2	2	2	0	4	0

区	下 京 区		
中学校	下 京	七 条	洛 友
1 年	4	5	0
2 年	4	5	0
3 年	6	6	0
計	14	16	0

区	南 区				
中学校	八 条	九 条	洛 南	凌 風	久 世
1 年	1	5	9	1	0
2 年	2	0	9	1	0
3 年	6	3	4	0	0
計	9	8	22	2	0

区	右 京 区							
中学校	蜂ヶ岡	太 秦	嵯 峨	四 条	西京極	梅 津	西 院	双ヶ丘
1 年	10	15	2	5	10	12	9	5
2 年	6	4	5	6	18	8	8	11
3 年	7	3	6	5	5	8	6	6
計	23	22	13	16	33	28	23	22

区	西 京 区							
中学校	桂	松 尾	桂 川	檜 原	大 枝	洛 西	西 陵	大原野
1 年	2	0	1	0	0	0	0	0
2 年	3	1	1	0	1	0	0	0
3 年	2	1	5	0	0	0	0	0
計	7	2	7	0	1	0	0	0

区	伏 見 区									
中学校	深 草	藤 森	桃 山	伏 見	神 川	醍 醐	春日丘	小栗栖	栗 陵	桃 陵
1 年	2	6	0	0	0	0	0	2	2	0
2 年	4	2	1	2	1	0	0	0	1	0
3 年	1	2	1	1	0	0	2	0	0	0
計	7	10	2	3	1	0	2	2	3	0

区	伏 見 区			
中学校	向島秀蓮	向島東	洛 水	大 淀
1 年	0	0	0	0
2 年	0	0	0	1
3 年	0	0	0	0
計	0	0	0	1

区	そ の 他		
中学校	府 内	他府県等	国・私学
1 年	2	0	1
2 年	1	0	0
3 年	5	0	1
計	8	0	2

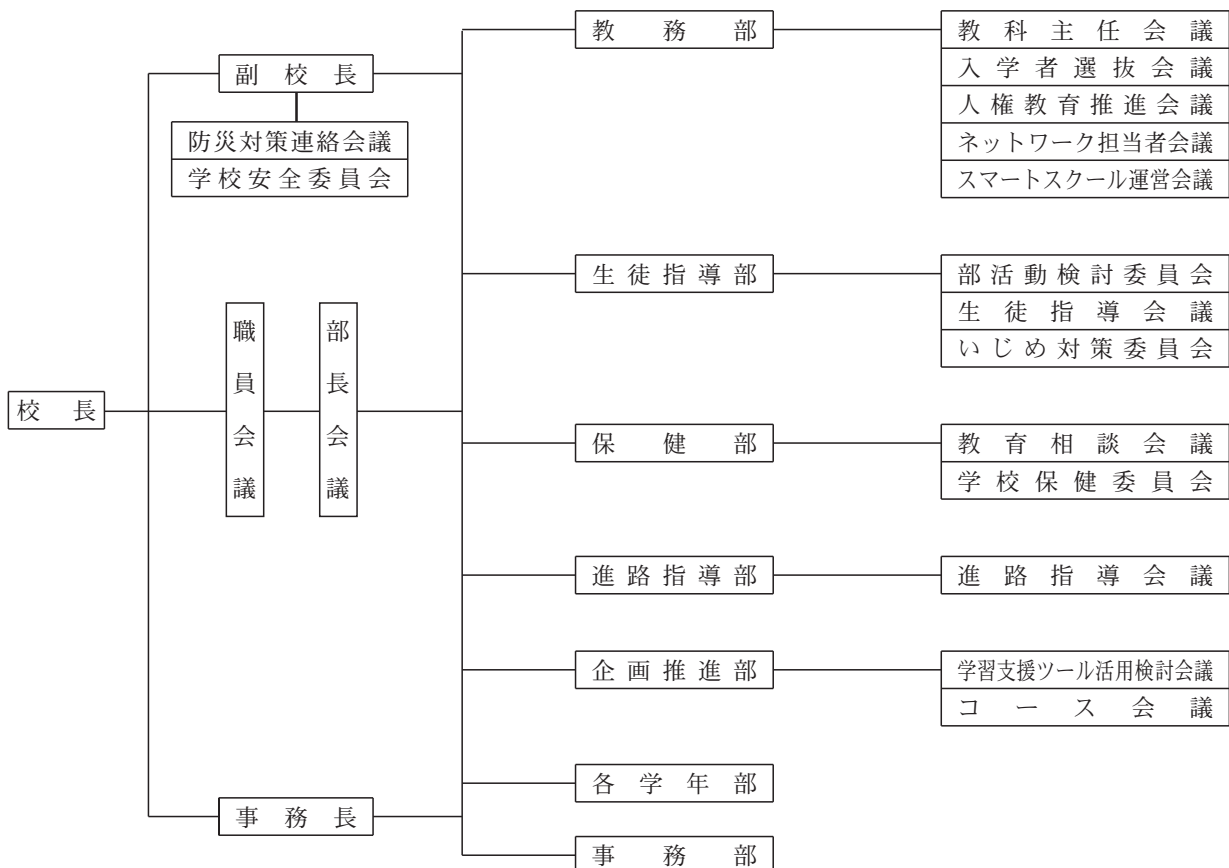
4 教育課程図 令和5年度入学生

年次	単位数 類型	5					10					15					20					25					30					備考													
		現代の 国語	言語 文化	地理 総合	数学I	数学A	生物 基礎	地学 基礎	体育	保健	音楽 美術 書道	英語 コミュニケーションI	論理・ 表現I	情報I	総合 的な 探究 の 時 間	LHR	現代の 国語	言語 文化	地理 総合	数学I	数学A	生物 基礎	地学 基礎	体育	保健	音楽 美術 書道	英語 コミュニケーションI	論理・ 表現I	情報I	総合 的な 探究 の 時 間	LHR		現代の 国語	言語 文化	地理 総合	数学I	数学A	生物 基礎	地学 基礎	体育	保健	音楽 美術 書道	英語 コミュニケーションI	論理・ 表現I	情報I
1	探求	(2)	(2)	(2)	(4)	(2)	(2)	(3)	(1)	(2)	(3)	(3)	(2)	(1)	(2)	(3)	(3)	(2)	(2)	(2)	(2)	(2)	(3)	(2)	(1)	(2)	(3)	(2)	(2)	(1)	(2)	(3)	(2)	(3)	(2)	(1)	(2)	(3)	(2)	(1)	(2)	(1)	(1)		
	錬成	(2)	(2)	(2)	(3)	(2)	(2)	(3)	(1)	(2)	(3)	(3)	(2)	(1)	(2)	(3)	(3)	(2)	(2)	(2)	(2)	(2)	(3)	(2)	(1)	(2)	(3)	(2)	(2)	(1)	(2)	(3)	(2)	(1)	(2)	(3)	(2)	(1)	(2)	(1)	(2)	(1)			
2	探求	(2)	(2)	(2)	(2)	(2)	(2)	(2)	(2)	(2)	(2)	(2)	(2)	(2)	(2)	(2)	(2)	(2)	(2)	(2)	(2)	(2)	(2)	(2)	(2)	(2)	(2)	(2)	(2)	(2)	(2)	(2)	(2)	(2)	(2)	(2)	(2)	(2)	(2)	(2)	(2)	(2)	(2)		
	文化	(2)	(2)	(2)	(2)	(2)	(2)	(2)	(2)	(2)	(2)	(2)	(2)	(2)	(2)	(2)	(2)	(2)	(2)	(2)	(2)	(2)	(2)	(2)	(2)	(2)	(2)	(2)	(2)	(2)	(2)	(2)	(2)	(2)	(2)	(2)	(2)	(2)	(2)	(2)	(2)	(2)	(2)	(2)	
3	探求	(2)	(2)	(2)	(2)	(2)	(2)	(2)	(2)	(2)	(2)	(2)	(2)	(2)	(2)	(2)	(2)	(2)	(2)	(2)	(2)	(2)	(2)	(2)	(2)	(2)	(2)	(2)	(2)	(2)	(2)	(2)	(2)	(2)	(2)	(2)	(2)	(2)	(2)	(2)	(2)	(2)	(2)	(2)	
	文化	(2)	(2)	(2)	(2)	(2)	(2)	(2)	(2)	(2)	(2)	(2)	(2)	(2)	(2)	(2)	(2)	(2)	(2)	(2)	(2)	(2)	(2)	(2)	(2)	(2)	(2)	(2)	(2)	(2)	(2)	(2)	(2)	(2)	(2)	(2)	(2)	(2)	(2)	(2)	(2)	(2)	(2)	(2)	

5 主な行事

月	主な行事	月	主な行事
4	始業式、入学式、新入生歓迎会、定期健康診断、進路調査、図書館オリエンテーション、進学説明会、面談週間、遠足	10	創立記念日(15日)、中間考査、安全教育、就職内定者指導、研修旅行事前健康診断、研修旅行、進路調査
5	進路学習会、中間考査、健康相談、京都高校総体、進学補講開始、大学別進路説明会	11	健康相談、学校公開、入学個別相談会、生徒会選挙、避難訓練
6	教育実習、学校説明会、健康学習、中学校訪問	12	期末考査、人権学習、冬期進学補講、大学入学共通テスト説明会、入学個別相談会、2年GTEC
7	期末考査、部活動健康診断、終業式、保護者面談、夏期進学補講、求人票公開、健康相談、学校説明会、コース・科目仮登録、就職個人面談	1	始業式、3年学年末考査、1年GTEC
8	夏期進学補講、就職模擬面接	2	就職内定者指導、前期選抜・長期欠席者特別選抜
9	始業式、コース・科目本登録、就職選考開始、健康相談、文化祭、体育祭、学校説明会	3	卒業式、学年末考査(1・2年)、中期選抜、合格発表、終業式、入学予定者説明会、中学校訪問

6 校務運営組織図



7 進路状況

令和4年度卒業生の進路状況一覧（実数）

進路別		男	女	計
進学	国公立大学	0	1	1
	私立大学	24	39	63
	短期大学	1	11	12
	専修・各種・その他	15	31	46
	小計	40	82	122
就職・公務員		19	18	37
その他		0	8	8
合計（卒業者数）		59	108	167

令和4年度卒業生の合格状況一覧（延べ数）

国公立大学

高知県立大学	1
合計	1

私立大学

大谷大学	15
京都華頂大学	2
京都芸術大学	3
京都光華女子大学	1
京都産業大学	2
京都精華大学	7
京都先端科学大学	11
京都橘大学	6
京都ノートルダム女子大学	4
京都文教大学	4
花園大学	5
佛教大学	30
平安女学院大学	1
立命館大学	1
龍谷大学	2

藍野大学	1
追手門学院大学	1
大阪学院大学	3
大阪工業大学	1
大阪電気通信大学	1
関西福祉大学	1
関西福祉科学大学	1
大和大学	1
奈良大学	1
奈良学園大学	1
東京音楽大学	1
武蔵野大学	1
合計	85

私立短期大学

池坊短期大学	4
華頂短期大学	2
京都経済短期大学	3
京都文教短期大学	2
嵯峨美術短期大学	1
合計	12

専修学校・各種学校

アミューズ美容専門学校	2
京都医健専門学校	1
京都調理師専門学校	3
京都製菓製パン技術専門学校	3
京都理容美容専門学校	3
京都中央看護保健大学校	2
京都動物専門学校	1
京都福祉専門学校	1
京都保健衛生専門学校	1
京都外国語専門学校	1
京都文化医療専門学校	1
京都コンピュータ学院	1
京都芸術デザイン専門学校	3
京都美容専門学校	2
京都高等技術専門学校	1
YIC京都ペット総合専門学校	1
YIC京都ビューティ専門学校	1
国立病院機構京都医療センター附属 京都看護助産学校	1
洛和会京都厚生学校	1
大原簿記ビジネス公務員 専門学校 京都校	1
明治東洋医学学院	1
ESPエンタテインメント大阪	2
その他	12
合計	46

8 部 活 動

朱雀高校では、全日制と定時制・通信制が併設されている関係で、部活動は午後5時までとなっています。このため、短い活動時間をいかに有効に活用するか、各部は工夫を凝らしています。また、日常の練習時間不足を補うために、休日の活動を大切にしています。

活動時間が制限されている半面、朱雀高校では部活動に参加している生徒は5時以降、学習の時間を十分にとることができ、部活動と学習の両立がしやすくなっています。

◆部活動一覧◆

《体育系》

バレーボール、サッカー、体操、陸上競技、ソフトテニス、卓球、ボート、ダンス、バドミントン、バスケットボール、硬式野球、ウエイトリフティング、アスリート

《文化系》

美術、演劇、吹奏楽、軽音楽、音楽、クッキング、文芸、茶道、ESS、コンピュータ、放送、ボランティア

<h1 style="margin: 0;">定 時 制</h1> <h2 style="margin: 0;">(単位制による)</h2>

(夜間)

1 概 要

本校の定時制課程は、昭和23年に鳥羽分校が設置されたことに始まる。同25年本校に定時制が併設され。現在に至っている。(鳥羽分校は昭和59年鳥羽高校定時制課程として移管)

平成9年度から、定時制課程に通信制課程とともに単位制が導入された。これは、本府において初めてのことで、他には、西宇治高校(現城南菱創高校)全日制課程、桃山高校定時制課程が単位制となった。

単位制導入と同時に、社会人特別入学者選抜枠が設けられ、これにより入学した社会人の生徒も勉学に励んでいる。

2 教 職 員 数

	校 長	副 校 長	事 務 長	国 語	地 歴 公 民	数 学	理 科	保 健 体 育	芸 術	英 語	家 庭	情 報	商 業	養 護	実 習 助 手	図 書 館 司 書	事 務 職 員	技 術 職 員	初 任 者 指 導	計
男	1	1	1	2	2	4	1	2		3							1	1	1	20
女				1	1			1						1	1	1				6
計	1	1	1	3	3	4	1	3		3				1	1	1	1	1	1	26
講師				3	1	1	2	1	3	1	1	1	1	1			1			17

3 在籍生徒数(普通科)

学 年	1 年	2 年	3 年	4 年	計
学 級 数	2	2	2	2	8
男	16	10	16	8	50
女	13	6	1	2	22
計	29	16	17	10	72

4 出身中学校所在地別生徒数

年次 性別		1 年		2 年		3 年		4 年		計		
		男	女	男	女	男	女	男	女	男	女	計
京 都 府	京都市内	13	9	10	5	13	0	8	2	44	16	60
	京都市外	3	3	0	1	2	1	0	0	5	5	10
他 府 県		0	1	0	0	1	0	0	0	1	1	2
そ の 他		0	0	0	0	0	0	0	0	0	0	0
小 計		16	13	10	6	16	1	8	2	50	22	72
計		29		16		17		10		72		

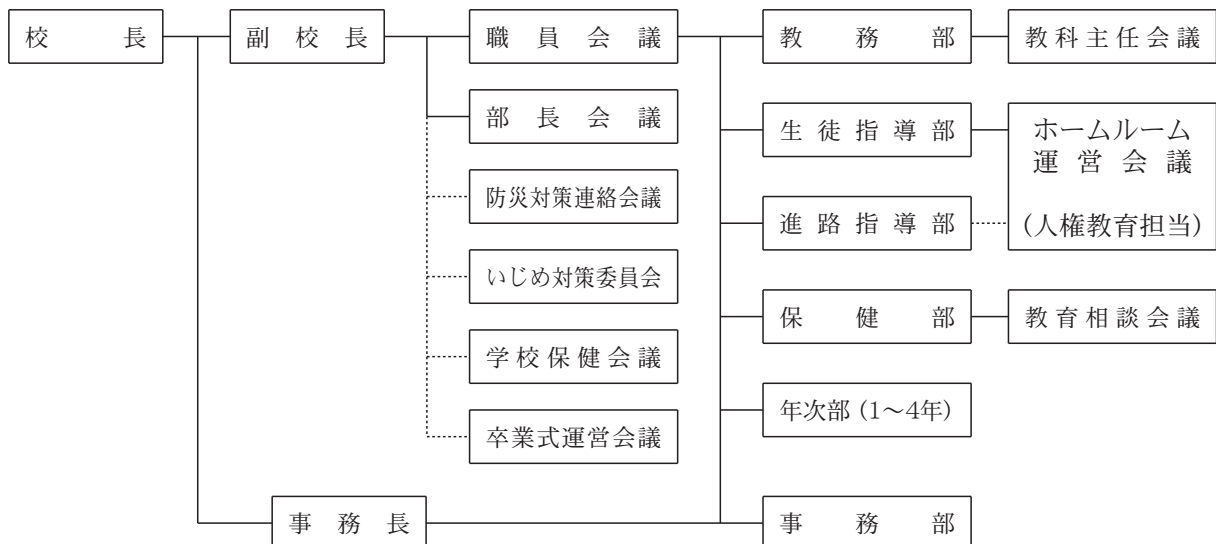
5 教育課程図(令和5年度入学生)

単 位	0		5		10		15		20		備 考							
1 年 次	現代の国語 (2)	言語文化 (2)	地理総合 (2)	歴史総合 (2)	数学Ⅰ (3)	地学基礎 (2)	体育 (2)	保健 (1)	英語コミュニケーションⅠ (3)	H R (1)	<ul style="list-style-type: none"> 現代の国語、言語文化は少人数講座、数学Ⅰ・英語コミュニケーションⅠは習熟度別講座編成をおこなう。 3年卒業をめざす場合は、2年次より通信制方式をおこなう。 							
2 年 次	論理国語 (2) ★	公共 (2) ■	数学Ⅰ (2)	化学基礎 (3)	体育 (2) ※	保健 (1)	英語コミュニケーションⅠ (2)	家庭基礎 (2)	情報Ⅰ (2)	総合的な探究の時間Ⅰ (1)	H R (1)	<ul style="list-style-type: none"> 3年卒業をめざす場合、★■の部分では以下の科目を通信制方式でおこなう。 数学Ⅰ・英語コミュニケーションⅠは習熟度別講座編成をおこなう。 <table border="1"> <tr> <td>★ 論理国語 (3)</td> <td>★ 世界史探究 (3)</td> <td>■ 公 共 (3)</td> <td>■ 国語表現リーディング (3)</td> <td>※ 体育 (1)</td> </tr> </table>		★ 論理国語 (3)	★ 世界史探究 (3)	■ 公 共 (3)	■ 国語表現リーディング (3)	※ 体育 (1)
★ 論理国語 (3)	★ 世界史探究 (3)	■ 公 共 (3)	■ 国語表現リーディング (3)	※ 体育 (1)														
3 年 次	論理国語 (2) ☆	△ 数学Ⅱ 政治経済 (3) □	生物基礎 (3)	体育 (2)	音楽Ⅰ 美術Ⅰ 書道Ⅰ (2)	◎ 国語表現 倫理 数学A 論理・表現Ⅰ (3)	◆ 地理探究 物理基礎 英語コミュニケーションⅡ 簿記① (3)	総合的な探究の時間Ⅰ (1)	H R (1)	<ul style="list-style-type: none"> 3年卒業をめざす場合は、☆□の部分で以下の科目を通信制方式でおこなう。 <table border="1"> <tr> <td>☆ 文学国語 (3)</td> <td>☆ 日本史探究 (3)</td> <td>□ 数学Ⅱ 政治経済 (4)</td> <td>□ 古典探究 数学B (4)</td> <td>□ 総合的な探究の時間Ⅰ (1)</td> </tr> </table>		☆ 文学国語 (3)	☆ 日本史探究 (3)	□ 数学Ⅱ 政治経済 (4)	□ 古典探究 数学B (4)	□ 総合的な探究の時間Ⅰ (1)		
☆ 文学国語 (3)	☆ 日本史探究 (3)	□ 数学Ⅱ 政治経済 (4)	□ 古典探究 数学B (4)	□ 総合的な探究の時間Ⅰ (1)														
4 年 次	文学国語 (2)	日本史探究 (3)	体育 (2)	○ 音楽表現 美術表現 書道表現 表現メディアの活用 (2)	● 古典探究 数学B 化学 保育基礎 (3)	△ 生物 論理・表現Ⅱ 情報処理 フードデザイン (3)	▼ 世界史探究 数学総合 英語総合 簿記② (3)	総合的な探究の時間Ⅰ (1)	H R (1)	<ul style="list-style-type: none"> 論理・表現Ⅱは論理・表現Ⅰを履修している場合に選択できる。 ②のついた科目は①を履修している場合に選択できる。 音楽表現、美術表現、書道表現は、3年次の芸術選択に関わらず、どの科目でも選択可能。 								

6 主な行事

月	主 な 行 事
4	入学式、始業式、健康診断、新入生歓迎交流会、個人面談、遠足
5	就労調査、中間考査、進路補習開始（通年）
6	三者面談（1～3年次）、四者面談（3卒・4年次）、進路学習、生徒大会、球技大会、PTA総会
7	夏季部活動前検診、期末考査、進学補習（夏季）、終業式、職場訪問（～8月）
8	就職相談
9	始業式、追認考査、進路模試面接指導、総体前検診、総体、就労調査、体育祭
10	中間考査、進路模試面接指導、健康相談、近畿定通制体育大会、給食試食会、授業参観
11	文化祭、就労調査、進路学習、健康相談、修学旅行（3年次）
12	期末考査、健康相談、補充授業、終業式、就労調査
1	始業式、追認考査、健康相談
2	就労調査、学年末考査（3・4年次）、健康相談、追認考査、社会人入学者選抜
3	卒業式、入学者選抜学力検査、学年末考査（1・2年次）、補充授業、転編再入学試験、終業式、入学説明会

7 校務運営組織図



通 信 制

(単位制による)

1 概 要

昭和23年5月、高等学校通信教育規程が公布され、全国各府県一斉に高校通信教育部が発足した。昭和30年、通信教育のみにより、高等学校卒業資格が認定されることになった。昭和36年10月、学校教育法の改正により、通信教育部が、全日制・定時制と並んで、通信教育課程と改称され、通信制教育単独校の設置が可能となった。

現在、公立では、各都道府県に1～3校、私立高校を含めると全国で250校を超える。ここに学ぶ生徒は20万人強で、京都府の公立では、朱雀高校と西舞鶴高校に通信制課程が置かれている。

通信制課程では、学習形態が他の課程と異なり、主として通信により自宅で学習を進めることになっているが、全日制・定時制と同じ課程を修め、卒業の資格も全く同じである。対象は主として、定時制にも通学できない労働条件、生活条件をもった勤労青年であるが、最近では若年齢層や全日制などからの転編入、身体的な配慮を必要とする生徒の増加が目立ち、多様化が著しい。多様な生徒に対応するため、平成9年度からは単位制を導入している。

生徒会活動・部活動も活発で、毎年多彩な行事が組まれている。

2 教 職 員 数

	校 長	副 校 長	事 務 長	国 語	地 歴 公 民	数 学	理 科	保 健 体 育	芸 術	英 語	家 庭	商 業	情 報	養 護	実 習 助 手	図 書 補 助	事 務 職 員	計
男	1	1	1	2	4	2	2	1		2		1					1	18
女				1	1		1	1		1	1			1	1		2	10
計	1	1	1	3	5	2	3	2		3	1	1		1	1		3	28
講師				2		1	2	4	3		1		*1			1		15

*は兼任

3 在籍生徒数 (普通科)

(年齢別、令和5年5月1日)

性別 \ 年齢	15	16～19	20～24	25～29	30～39	40～49	50以上	計
男	15	194	40	8	5	5	5	272
女	28	216	21	9	9	7	5	295
計	43	410	61	17	14	12	10	567

4 教育課程表

令和5年度入学生

※ 教育課程は見直しにより、変更となる場合があります。

教科	1年に入学した人の教育課程						2年・3年に入学した人の教育課程			
	1年次	単位	2年次	単位	3年次	単位	2年次	単位	3年次	単位
国語	* 現代の国語	2	文学国語	4	文学国語読解	2	現代文B	4	現代文B読解	2
	* 言語文化	2	古典探究	4	実用国語	3	古典B	4	実用国語	3
地歴	* 地理総合	2	* 歴史総合	2	世界史探究	3	* 世界史B	4	世界遺産	2
			世界遺産	2	日本史探究	3	△ 日本史B	4	日本文化史	2
					日本文化史	2	△ 地理B	4		
公民	* 公共	2	倫理	2			倫理	2		
			政治・経済	2			政治・経済	2		
数学	* 数学I	3	数学II	4	数学III	3	数学II	4	数学III	4
			数学A	2	数学C	2	数学A	2		
			数学B	2			数学B	2		
							数学活用	3		
理科	* 科学と人間生活	2	物理基礎	2	生物下	2	物理基礎	2	生物下	2
	* 生物基礎	2	化学基礎	2	地学基礎特論	2	化学基礎	2	地学基礎特論	2
			地学基礎	2			地学基礎	2		
			生物上	2			生物上	2		
保体	* 体育1	3	* 体育2	2	* 体育3	2	* 体育2	2	* 体育3	2
	* 保健1	1	* 保健2	1			* 保健2	1		
芸術			△ 音楽I	2	音楽II	2	△ 音楽I	2	音楽II	2
			△ 美術I	2	美術II	2	△ 美術I	2	美術II	2
			△ 書道I	2	書道II	2	△ 書道I	2	書道II	2
英語	* 英語コミュニケーションI	3	英語コミュニケーションII	2	異文化探究B	2	* コミュニケーション英語I下	3	コミュニケーション英語II	3
			論理・表現I	2			異文化理解	2	英語表現I	2
			異文化探究A	2				2	時事英語	2
家庭	* 家庭基礎	2	家庭基礎特論	2	服飾文化	2	* 家庭総合2	2	服飾文化	2
					食文化	2		2	家庭総合特論	2
商業			ビジネス基礎	2			ビジネス基礎	2		
			簿記	3			簿記	3		
情報					* 情報I	2			* 社会と情報	2
総探					* 総合学習	3			* 総合学習	3

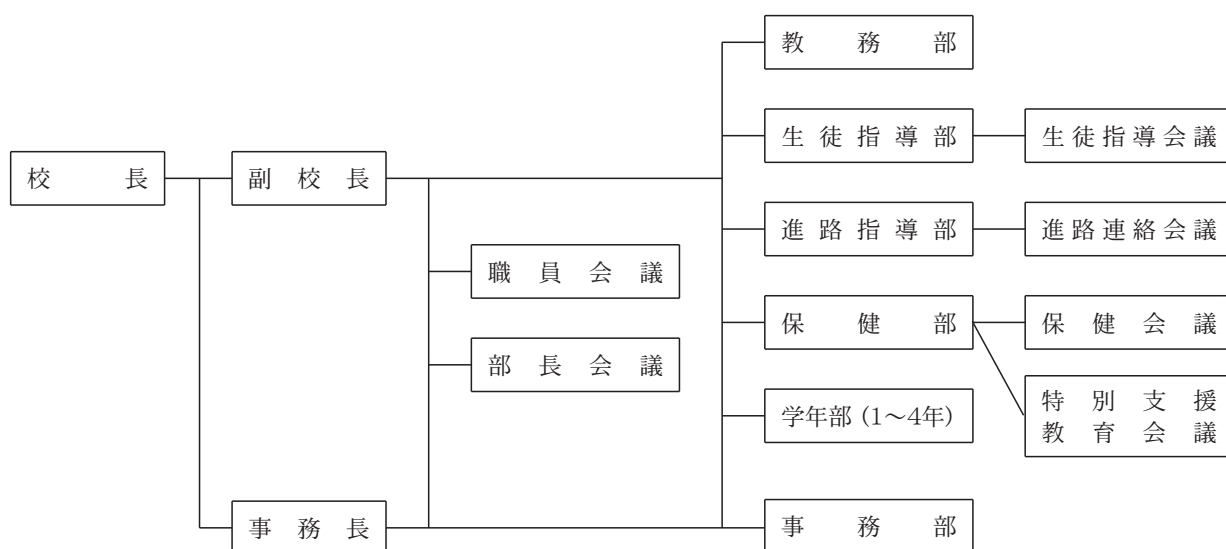
表内の記号 * = 必修科目、△ = 教科内選択必修科目、無印 = 選択科目

※理科の必修科目は、「科学と人間生活」と「〇〇基礎」または、「〇〇基礎3科目」である。

5 主な行事

月	行事	月	行事
4	入学式	11	校外学習
6	生徒総会	12	生徒総会
9	定通総体	3	卒業式・卒業祝賀会
10	通信祭 近畿通信制体育大会		

6 校務運営組織図



7 卒業生数

年度	昭和 31	32	33	34	35	36	37	38	39	40	41	42	43	44	45	46	47	48	49	50
人数	3	2	1	3	9	2	11	17	23	17	13	29	17	13	13	26	10	15	18	29
年度	51	52	53	54	55	56	57	58	59	60	61	62	63	平成 元	2	3	4	5	6	7
人数	14	15	15	25	26	31	40	51	40	23	33	61	49	51	60	83	68	81	97	101
年度	8	9	10	11	12	13	14	15	16	17	18	19	20	21	22	23	24	25	26	27
人数	120	94	136	176	136	146	110	139	111	128	108	111	94	110	81	82	78	82	86	69
年度	28	29	30	令和 元	令和 2	令和 3	令和 4													
人数	81	76	87	101	97	105	107													

計 4,286

8 協力校一覧

学 校 名	所 在 地
府立京都八幡高等学校	八幡市男山吉井7

京都府立朱雀高等学校校歌

世良忠彦 作詞
秋葉カオル 作曲

moderato
mp

う ま れ で る ー ひ の よ ろ こ び を
ま ー ゆ に え い ち の し ず け さ を
い ま ひ と ー す ー じ に し と と も と
こ だ ま は く も に わ が あ ゆ み
mf
あ あ す ぎ く こ の ま な び や
あ あ す ぎ く こ の ま な び や

一 生まれ出る日の 喜びを
眉に叡智の しずけさを

今 ひとすじに 師と友と

こだまは雲に わがあゆみ

ああ朱雀 この学舎

ああ朱雀 この学舎

二 湧きたつ雲に 祝福を
瞳に朝の かがやきを

今 創造の 日のままと

くもりを知らぬ わがいのち

ああ朱雀 この学舎

ああ朱雀 この学舎

三 大空の日に 手をあげて
われらは歌う 限りなく

今 かがやかに 渦をまき

あふれわくもの わが希望

ああ朱雀 この学舎

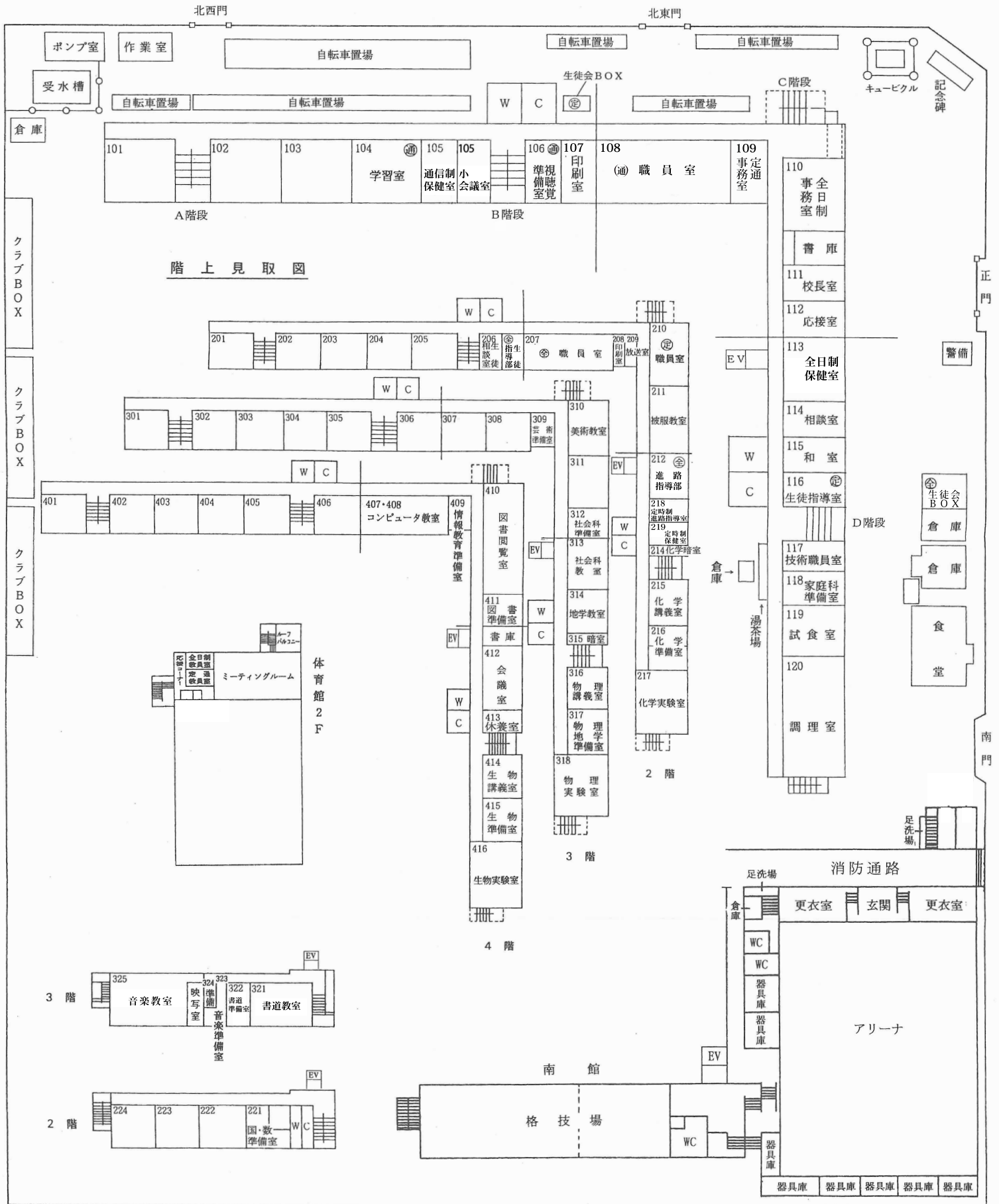
ああ朱雀 この学舎



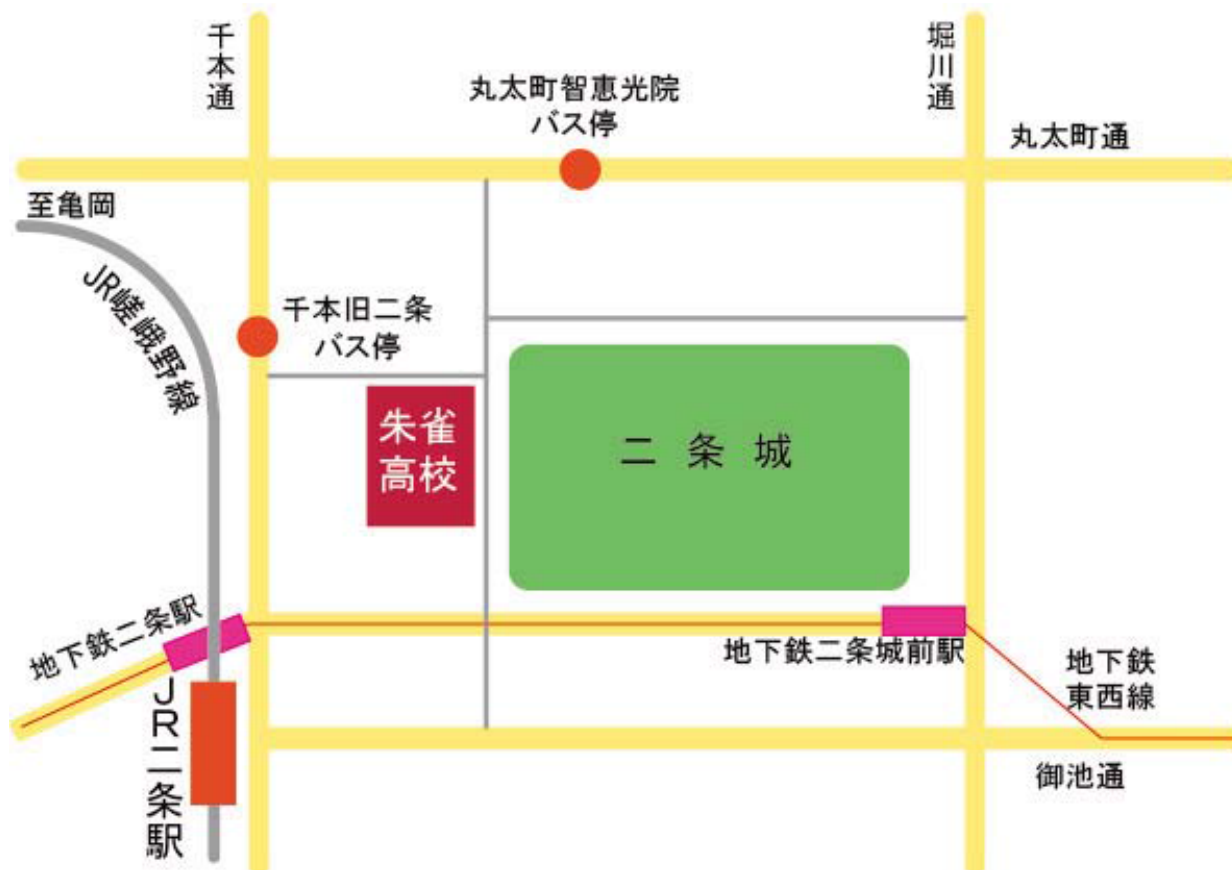
京都府立朱雀高等学校校舎見取図

敷地面積 18,588m²

建物面積 11,848m²



御 案 内 図



- JR二条駅、地下鉄東西線二条駅下車 徒歩7分。
- 市バス「阪急電鉄大宮駅より、6・46・55・201・206号」、
「北大路バスターミナルより、206号」で、「千本旧二条」下車、徒歩3分。
- 公共交通機関で御来校ください。

京都府立朱雀高等学校

〒604-8384 京都市中京区西ノ京式部町1

全日制(普通科) TEL(075)841-0127

FAX(075)841-0646

定時制(普通科) TEL(075)841-6362

通信制(普通科) TEL(075)841-0754

URL <http://www.kyoto-be.ne.jp/suzaku-hs/>