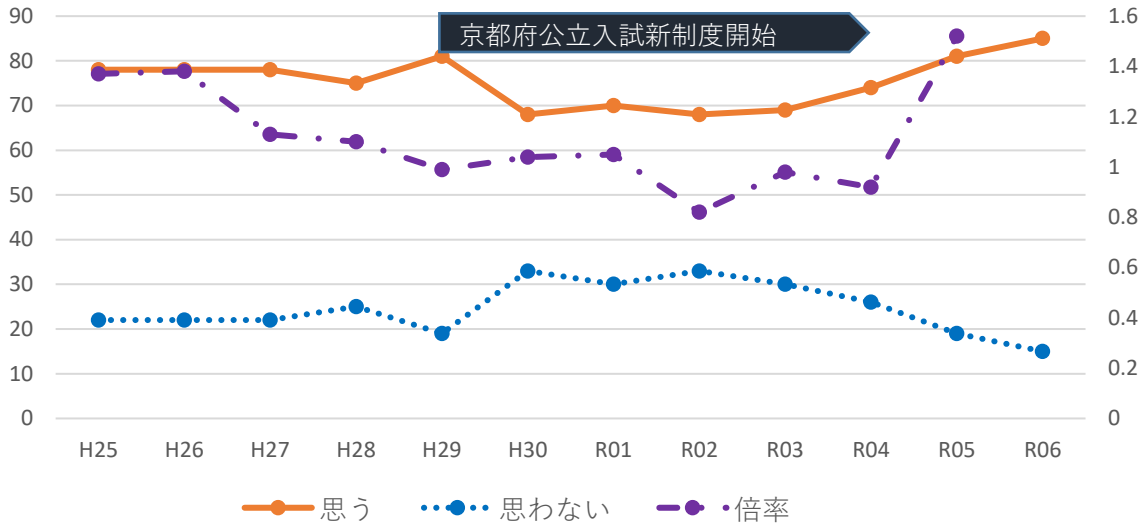


令和6年度学校評価アンケート

京都すばる高校「本校は学力向上のための取組みを十分行われていますか」への生徒の回答と入学者選抜の倍率の推移

	H25	H26	H27	H28	H29	H30	R01	R02	R03	R04	R05	R06
思う	78	78	78	75	81	68	70	68	69	74	81	85
思わない	22	22	22	25	19	33	30	33	30	26	19	15
倍率	1.37	1.38	1.13	1.1	0.99	1.04	1.05	0.82	0.98	0.92	1.52	

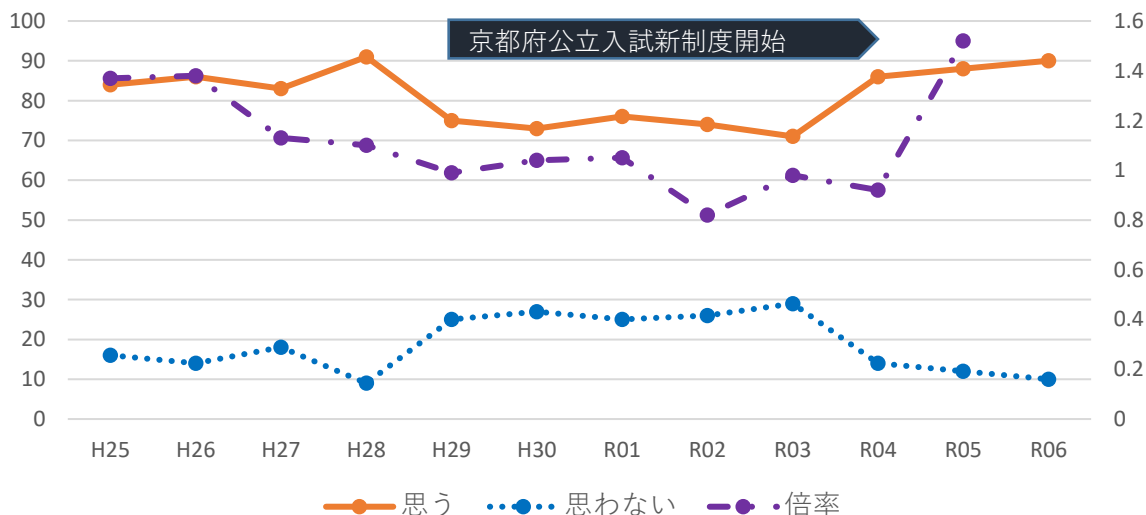
- 思うは「そう思う」と「どちらかといえばそう思う」の合計
- 思わないは「そう思わない」と「どちらかといえばそう思わない」の合計
- 倍率は 前期選拔出願者/総定員



京都すばる高校「学校評価アンケート」への生徒の回答「本校は命を大切にする心や人権尊重の意識を高める取組みを十分できていると思いますか」への回答と入学者選抜の倍率の推移

	H25	H26	H27	H28	H29	H30	R01	R02	R03	R04	R05	R06
思う	84	86	83	91	75	73	76	74	71	86	88	90
思わない	16	14	18	9	25	27	25	26	29	14	12	10
倍率	1.37	1.38	1.13	1.1	0.99	1.04	1.05	0.82	0.98	0.92	1.52	

- 思うは「そう思う」と「どちらかといえばそう思う」の合計
- 思わないは「そう思わない」と「どちらかといえばそう思わない」の合計
- 倍率は 前期選拔出願者/総定員

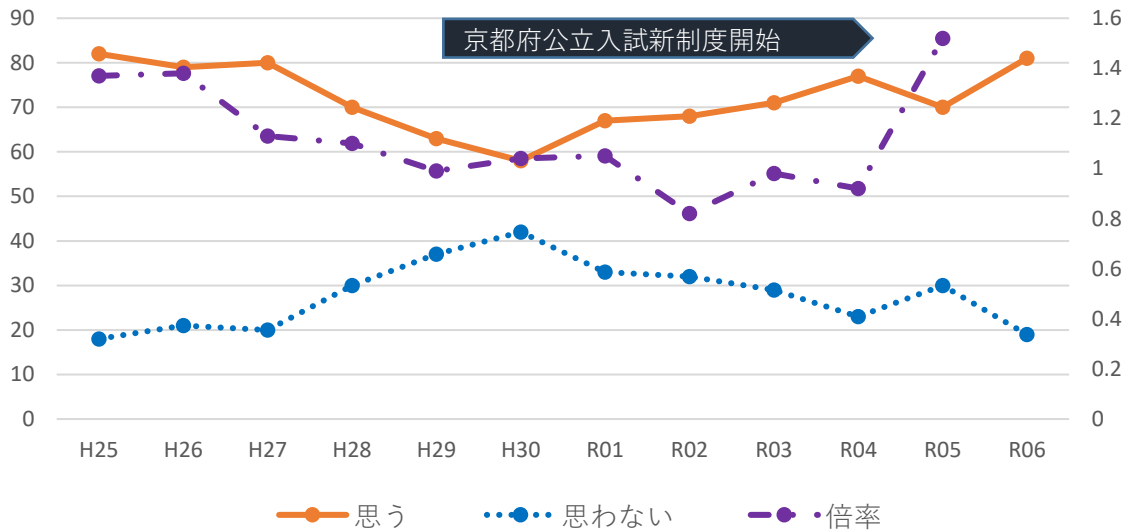


令和6年度学校評価アンケート

京都すばる高校「学校評価アンケート」への生徒の回答「本校は安心して通える学校だと思えますか」への回答と入学者選抜の倍率の推移

	H25	H26	H27	H28	H29	H30	R01	R02	R03	R04	R05	R06
思う	82	79	80	70	63	58	67	68	71	77	70	81
思わない	18	21	20	30	37	42	33	32	29	23	30	19
倍率	1.37	1.38	1.13	1.1	0.99	1.04	1.05	0.82	0.98	0.92	1.52	

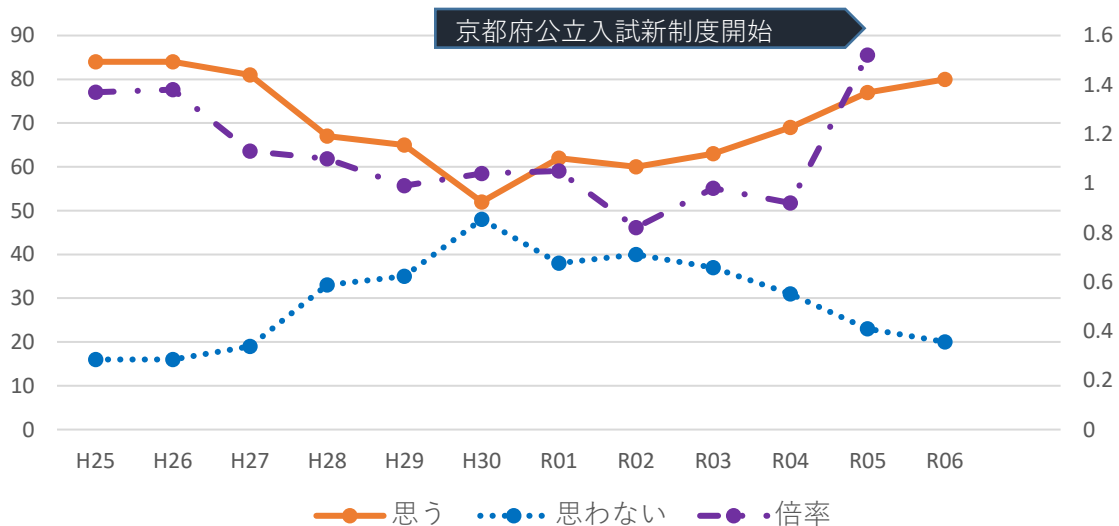
- 思うは「そう思う」と「どちらかといえばそう思う」の合計
- 思わないは「そう思わない」と「どちらかといえばそう思わない」の合計
- 倍率は 前期選拔出願者/総定員



京都すばる高校「学校評価アンケート」への生徒の回答「総合的に考えて本校は魅力的な学校ですか」への回答と入学者選抜の倍率の推移

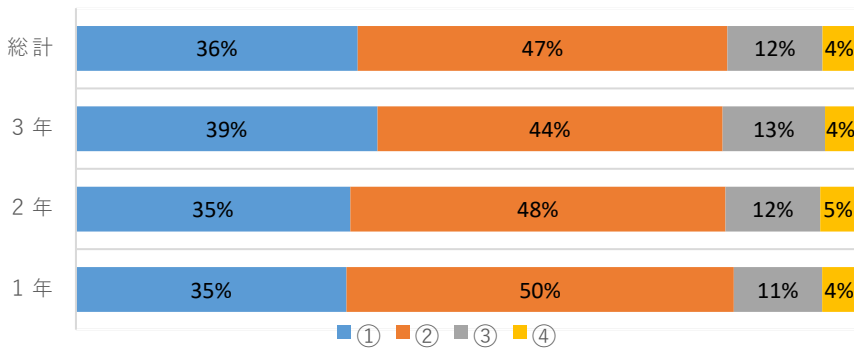
	H25	H26	H27	H28	H29	H30	R01	R02	R03	R04	R05	R06
思う	84	84	81	67	65	52	62	60	63	69	77	80
思わない	16	16	19	33	35	48	38	40	37	31	23	20
倍率	1.37	1.38	1.13	1.1	0.99	1.04	1.05	0.82	0.98	0.92	1.52	

- 思うは「そう思う」と「どちらかといえばそう思う」の合計
- 思わないは「そう思わない」と「どちらかといえばそう思わない」の合計
- 倍率は 前期選拔出願者/総定員



令和6年度学校評価アンケート集計（生徒用）

問1 健康管理や生活習慣に関する指導が十分行われている

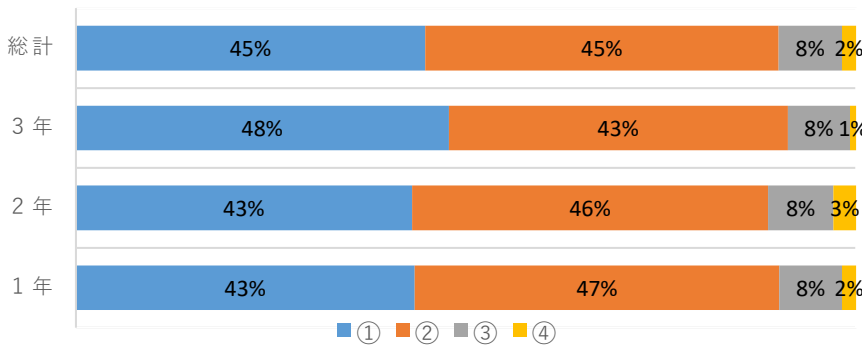


問1

学年	①	②	③	④
1年	35%	50%	11%	4%
2年	35%	48%	12%	5%
3年	39%	44%	13%	4%
総計	36%	47%	12%	4%

- ① そう思う
- ② どちらかというと思う
- ③ どちらかというと思わない
- ④ そう思わない

問2 命を大切にする心や人権尊重の意識を高める取組が十分行われている

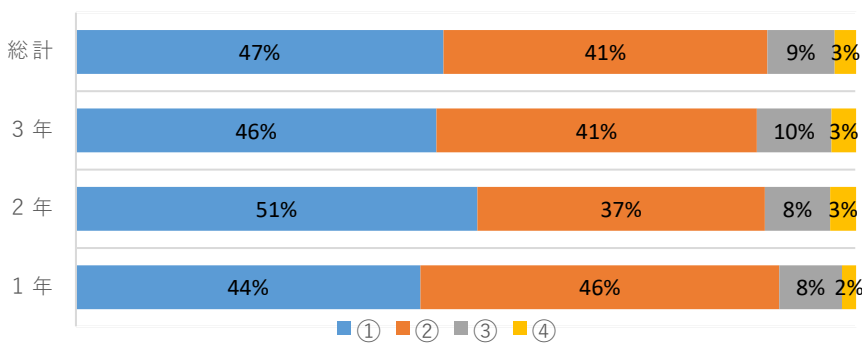


問2

学年	①	②	③	④
1年	43%	47%	8%	2%
2年	43%	46%	8%	3%
3年	48%	43%	8%	1%
総計	45%	45%	8%	2%

- ① そう思う
- ② どちらかというと思う
- ③ どちらかというと思わない
- ④ そう思わない

問3 清掃や校内美化に関する指導が十分に行われている

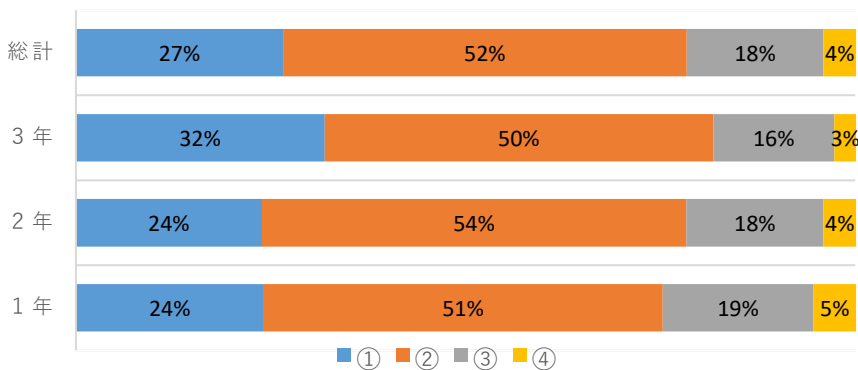


問3

学年	①	②	③	④
1年	44%	46%	8%	2%
2年	51%	37%	8%	3%
3年	46%	41%	10%	3%
総計	47%	41%	9%	3%

- ① そう思う
- ② どちらかというと思う
- ③ どちらかというと思わない
- ④ そう思わない

問4 授業はわかりやすく、生徒が主体的に学ぶ意欲を引き出す工夫がされている



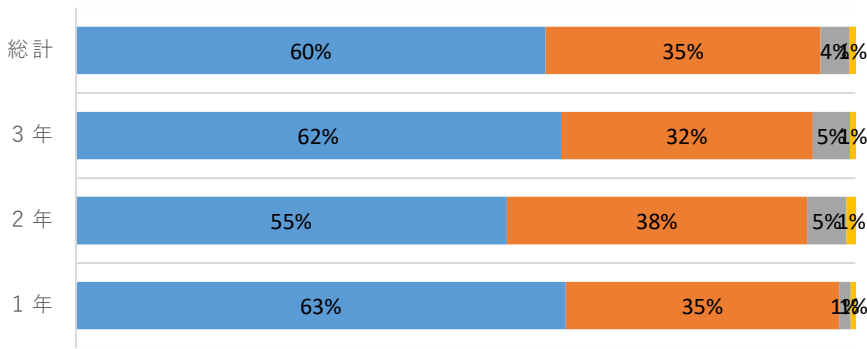
問4

学年	①	②	③	④
1年	24%	51%	19%	5%
2年	24%	54%	18%	4%
3年	32%	50%	16%	3%
総計	27%	52%	18%	4%

- ① そう思う
- ② どちらかというと思う
- ③ どちらかというと思わない
- ④ そう思わない

令和6年度学校評価アンケート集計（生徒用）

問5 専門学科の特色ある学習・資格取得等の取組が十分できている

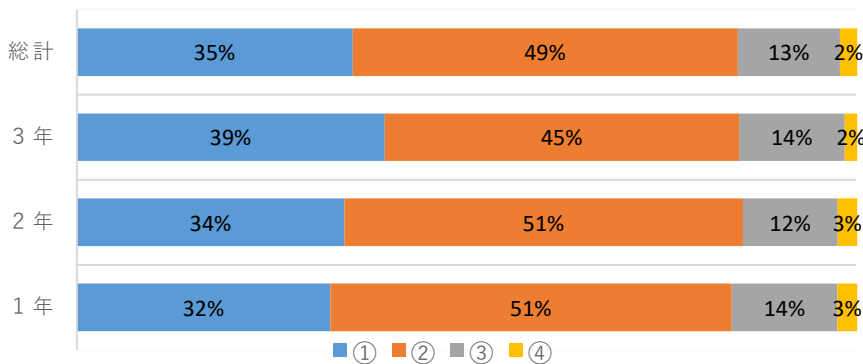


問5

学年	①	②	③	④
1年	63%	35%	1%	1%
2年	55%	38%	5%	1%
3年	62%	32%	5%	1%
総計	60%	35%	4%	1%

- ① そう思う
- ② どちらかというと思う
- ③ どちらかというと思わない
- ④ そう思わない

問6 学力向上のための取組が十分行われている

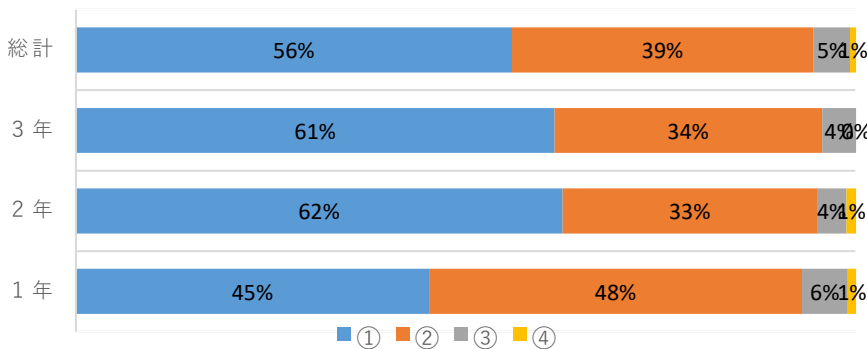


問6

学年	①	②	③	④
1年	32%	51%	14%	3%
2年	34%	51%	12%	3%
3年	39%	45%	14%	2%
総計	35%	49%	13%	2%

- ① そう思う
- ② どちらかというと思う
- ③ どちらかというと思わない
- ④ そう思わない

問7 進路プロジェクトや説明会等、希望進路実現のための取組が十分行われている

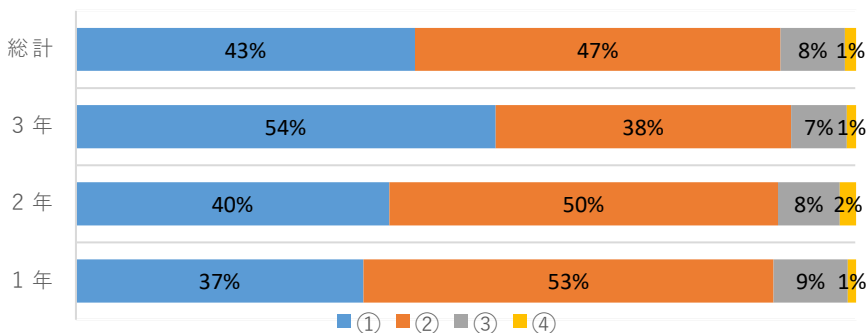


問7

学年	①	②	③	④
1年	45%	48%	6%	1%
2年	62%	33%	4%	1%
3年	61%	34%	4%	0%
総計	56%	39%	5%	1%

- ① そう思う
- ② どちらかというと思う
- ③ どちらかというと思わない
- ④ そう思わない

問8 面談や相談、情報提供等により進路指導が十分行われている



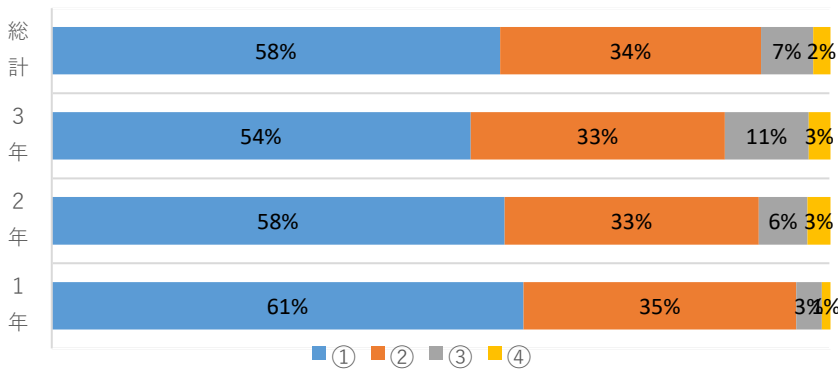
問8

学年	①	②	③	④
1年	37%	53%	9%	1%
2年	40%	50%	8%	2%
3年	54%	38%	7%	1%
総計	43%	47%	8%	1%

- ① そう思う
- ② どちらかというと思う
- ③ どちらかというと思わない
- ④ そう思わない

令和6年度学校評価アンケート集計（生徒用）

問9 頭髪・服装等の身だしなみに関する指導が十分行われている

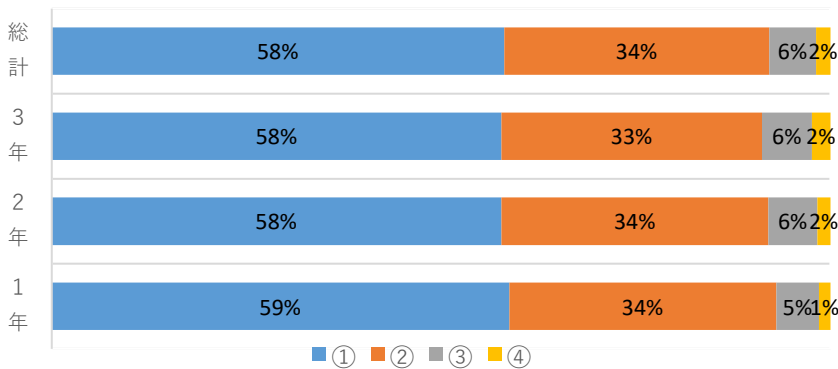


問9

学年	①	②	③	④
1年	61%	35%	3%	1%
2年	58%	33%	6%	3%
3年	54%	33%	11%	3%
総計	58%	34%	7%	2%

- ① そう思う
- ② どちらかというと思う
- ③ どちらかというと思わない
- ④ そう思わない

問10 時間順守やあいさつ・言葉遣いに関する指導が十分行われている

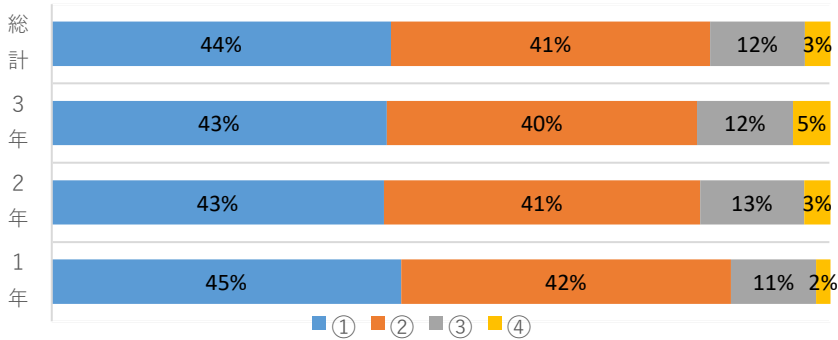


問10

学年	①	②	③	④
1年	59%	34%	5%	1%
2年	58%	34%	6%	2%
3年	58%	33%	6%	2%
総計	58%	34%	6%	2%

- ① そう思う
- ② どちらかというと思う
- ③ どちらかというと思わない
- ④ そう思わない

問11 交通安全や電車内のマナーに関する指導が十分行われている

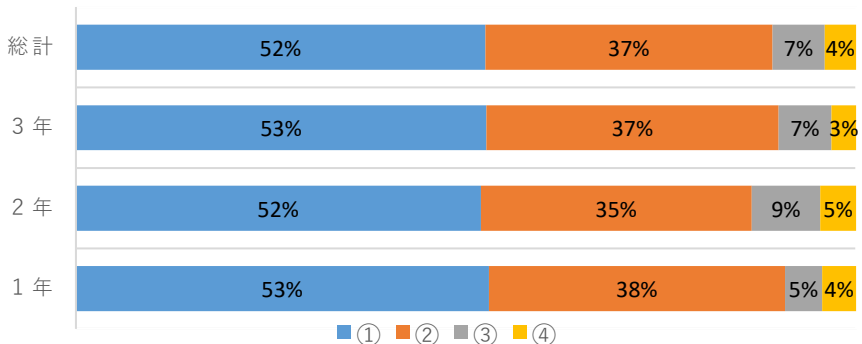


問11

学年	①	②	③	④
1年	45%	42%	11%	2%
2年	43%	41%	13%	3%
3年	43%	40%	12%	5%
総計	44%	41%	12%	3%

- ① そう思う
- ② どちらかというと思う
- ③ どちらかというと思わない
- ④ そう思わない

問12 特色があり、生徒が主体となる学校行事が行われている



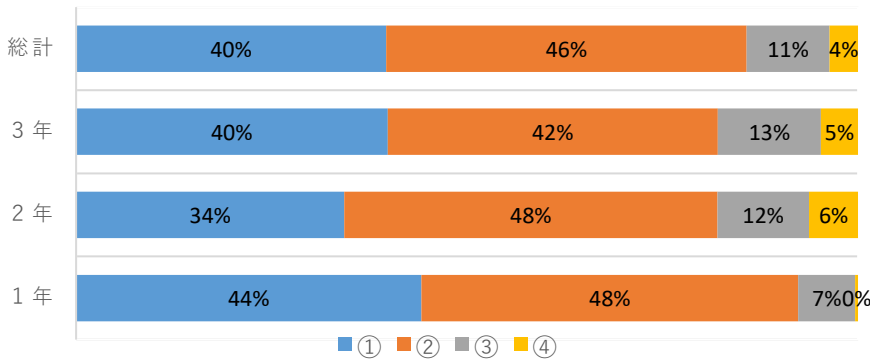
問12

学年	①	②	③	④
1年	53%	38%	5%	4%
2年	52%	35%	9%	5%
3年	53%	37%	7%	3%
総計	52%	37%	7%	4%

- ① そう思う
- ② どちらかというと思う
- ③ どちらかというと思わない
- ④ そう思わない

令和6年度学校評価アンケート集計（生徒用）

問13 スタディサプリやホームページで、教育活動の情報提供が十分になされている

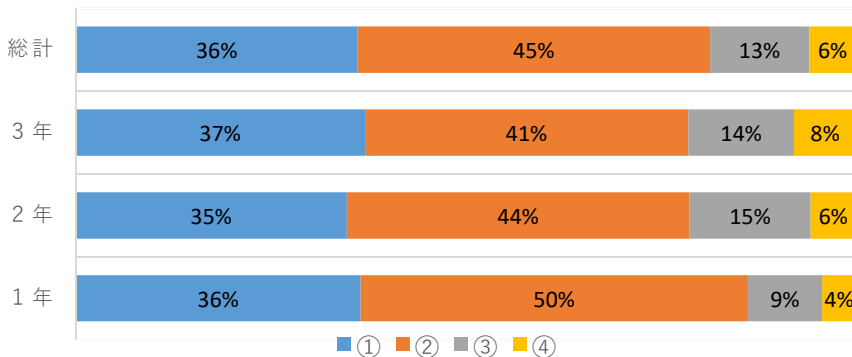


問13

学年	①	②	③	④
1年	44%	48%	7%	0%
2年	34%	48%	12%	6%
3年	40%	42%	13%	5%
総計	40%	46%	11%	4%

- ① そう思う
- ② どちらかというと思う
- ③ どちらかというと思わない
- ④ そう思わない

問14 本校は、安全で安心して通える学校である

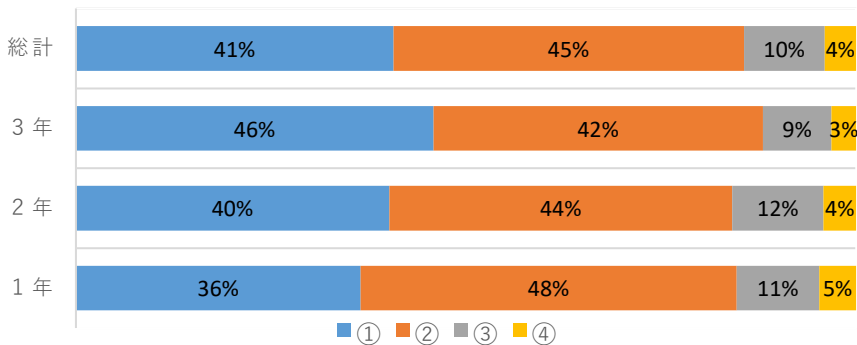


問14

学年	①	②	③	④
1年	36%	50%	9%	4%
2年	35%	44%	15%	6%
3年	37%	41%	14%	8%
総計	36%	45%	13%	6%

- ① そう思う
- ② どちらかというと思う
- ③ どちらかというと思わない
- ④ そう思わない

問15 本校の教員は、あなたの相談や悩みに親身になって応じている

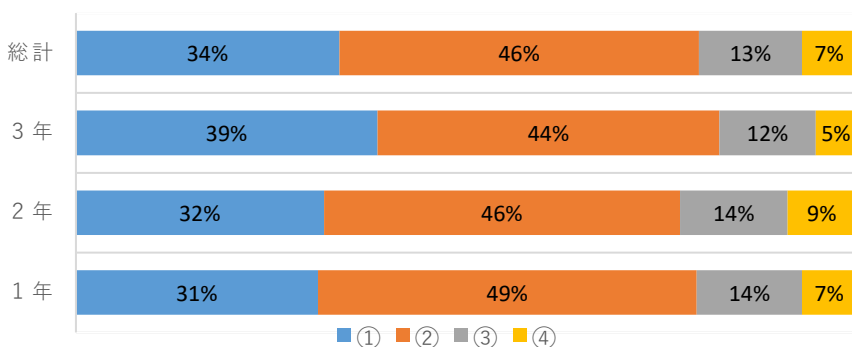


問15

学年	①	②	③	④
1年	36%	48%	11%	5%
2年	40%	44%	12%	4%
3年	46%	42%	9%	3%
総計	41%	45%	10%	4%

- ① そう思う
- ② どちらかというと思う
- ③ どちらかというと思わない
- ④ そう思わない

問16 総合的に考えて、本校は魅力的な学校である



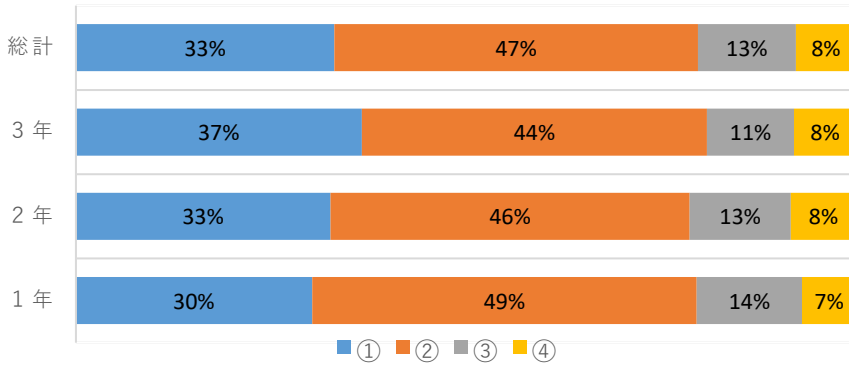
問16

学年	①	②	③	④
1年	31%	49%	14%	7%
2年	32%	46%	14%	9%
3年	39%	44%	12%	5%
総計	34%	46%	13%	7%

- ① そう思う
- ② どちらかというと思う
- ③ どちらかというと思わない
- ④ そう思わない

令和6年度学校評価アンケート集計（生徒用）

問17 本校の生徒であることを誇りに思う



問17

学年	①	②	③	④
1年	30%	49%	14%	7%
2年	33%	46%	13%	8%
3年	37%	44%	11%	8%
総計	33%	47%	13%	8%

- ① そう思う
- ② どちらかというと思う
- ③ どちらかというと思わない
- ④ そう思わない

令和6年度学校評価アンケート集計（保護者用）

問1 健康管理や生活習慣に関する指導が十分行われている



問1

	①	②	③	④
保護者	22%	64%	13%	1%

- ① そう思う
- ② どちらかというと思う
- ③ どちらかというと思わない
- ④ そう思わない

問2 命を大切にする心や人権尊重の意識を高める取組が十分行われている



問2

	①	②	③	④
保護者	20%	70%	8%	2%

- ① そう思う
- ② どちらかというと思う
- ③ どちらかというと思わない
- ④ そう思わない

問3 清掃や校内美化に関する指導が十分に行われている



問3

	①	②	③	④
保護者	32%	66%	2%	0%

- ① そう思う
- ② どちらかというと思う
- ③ どちらかというと思わない
- ④ そう思わない

問4 授業はわかりやすく、生徒が主体的に学ぶ意欲を引き出す工夫がされている



問4

	①	②	③	④
保護者	18%	64%	17%	2%

- ① そう思う
- ② どちらかというと思う
- ③ どちらかというと思わない
- ④ そう思わない

問5 専門学科の特色ある学習・資格取得等の取組が十分行われている



問5

	①	②	③	④
保護者	51%	46%	3%	0%

- ① そう思う
- ② どちらかというと思う
- ③ どちらかというと思わない
- ④ そう思わない

問6 学力向上のための取組が十分行われている



問6

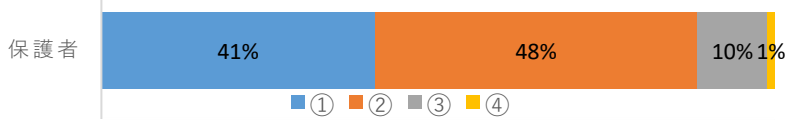
	①	②	③	④
保護者	23%	56%	20%	1%

- ① そう思う
- ② どちらかというと思う
- ③ どちらかというと思わない
- ④ そう思わない



令和6年度学校評価アンケート集計（保護者用）

問7 進路プロジェクトや説明会等、希望進路実現のための取組が十分行われている



問7

	①	②	③	④
保護者	41%	48%	10%	1%

- ① そう思う
- ② どちらかというと思う
- ③ どちらかというと思わない
- ④ そう思わない

問8 面談や相談、情報提供等により進路指導が十分行われている

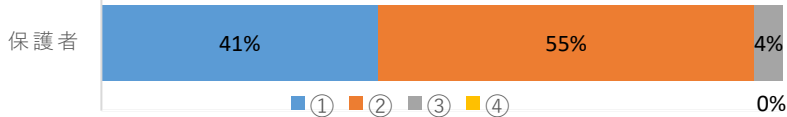


問8

	①	②	③	④
保護者	29%	56%	15%	0%

- ① そう思う
- ② どちらかというと思う
- ③ どちらかというと思わない
- ④ そう思わない

問9 頭髪・服装等の身だしなみに関する指導が十分行われている

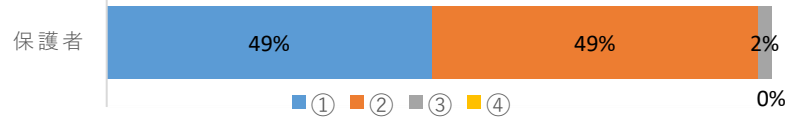


問9

	①	②	③	④
保護者	41%	55%	4%	0%

- ① そう思う
- ② どちらかというと思う
- ③ どちらかというと思わない
- ④ そう思わない

問10 時間順守やあいさつ・言葉遣いに関する指導が十分行われている



問10

	①	②	③	④
保護者	49%	49%	2%	0%

- ① そう思う
- ② どちらかというと思う
- ③ どちらかというと思わない
- ④ そう思わない

問11 交通安全や電車内のマナーに関する指導が十分行われている

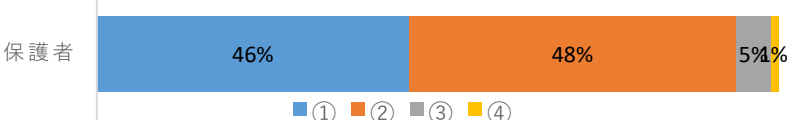


問11

	①	②	③	④
保護者	30%	58%	9%	2%

- ① そう思う
- ② どちらかというと思う
- ③ どちらかというと思わない
- ④ そう思わない

問12 特色があり、生徒が主体となる学校行事が行われている



問12

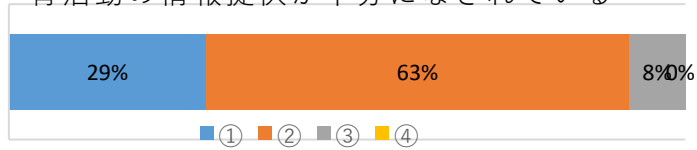
	①	②	③	④
保護者	46%	48%	5%	1%

- ① そう思う
- ② どちらかというと思う
- ③ どちらかというと思わない
- ④ そう思わない

令和6年度学校評価アンケート集計（保護者用）

問13 スタディサプリやホームページで、本校教育活動の情報提供が十分になされている

保護者



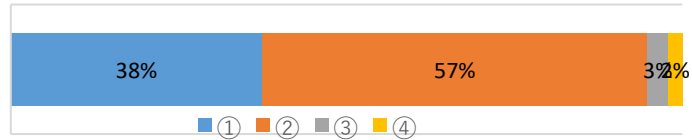
問13

	①	②	③	④
保護者	29%	63%	8%	0%

- ① そう思う
- ② どちらかというと思う
- ③ どちらかというと思わない
- ④ そう思わない

問14 本校は安全で安心して通える学校である

保護者



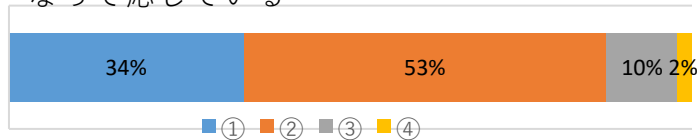
問14

	①	②	③	④
保護者	38%	57%	3%	2%

- ① そう思う
- ② どちらかというと思う
- ③ どちらかというと思わない
- ④ そう思わない

問15 本校の教員は、生徒の相談や悩みに親身になって応じている

保護者



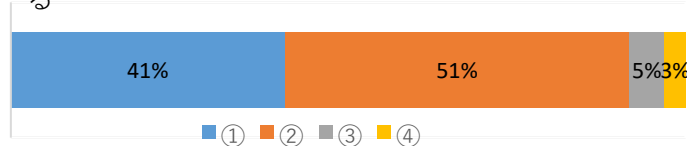
問15

	①	②	③	④
保護者	34%	53%	10%	2%

- ① そう思う
- ② どちらかというと思う
- ③ どちらかというと思わない
- ④ そう思わない

問16 総合的に考えて、本校は魅力的な学校である

保護者



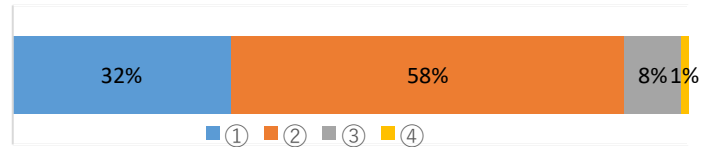
問16

	①	②	③	④
保護者	41%	51%	5%	3%

- ① そう思う
- ② どちらかというと思う
- ③ どちらかというと思わない
- ④ そう思わない

問17 本校は生徒が誇りに思える学校である

保護者



問17

	①	②	③	④
保護者	32%	58%	8%	1%

- ① そう思う
- ② どちらかというと思う
- ③ どちらかというと思わない
- ④ そう思わない