

ほけんだより 11月

令和5年11月10日（金） 大宮南小学校 保健室

歯みがきの学習をしました！

先日、低学年とすぎの子学級のみならず、学校医の荒田先生と京都府の歯科衛生士さんから、「正しい歯みがきの仕方」や「健康な歯でいるために」たくさんのお話をいただきました。分かりやすい紙芝居や画像を見ながら歯の大切さについて学び、みんなで歯みがきをしました。一生使う大切な歯が、いつまでも健康でありたいですね。そのためにも、毎日の歯みがきをしていねいにしていきましょう。

やさしく、みがくことが大切です。
みがきにくい歯の内側もみがきましょう！

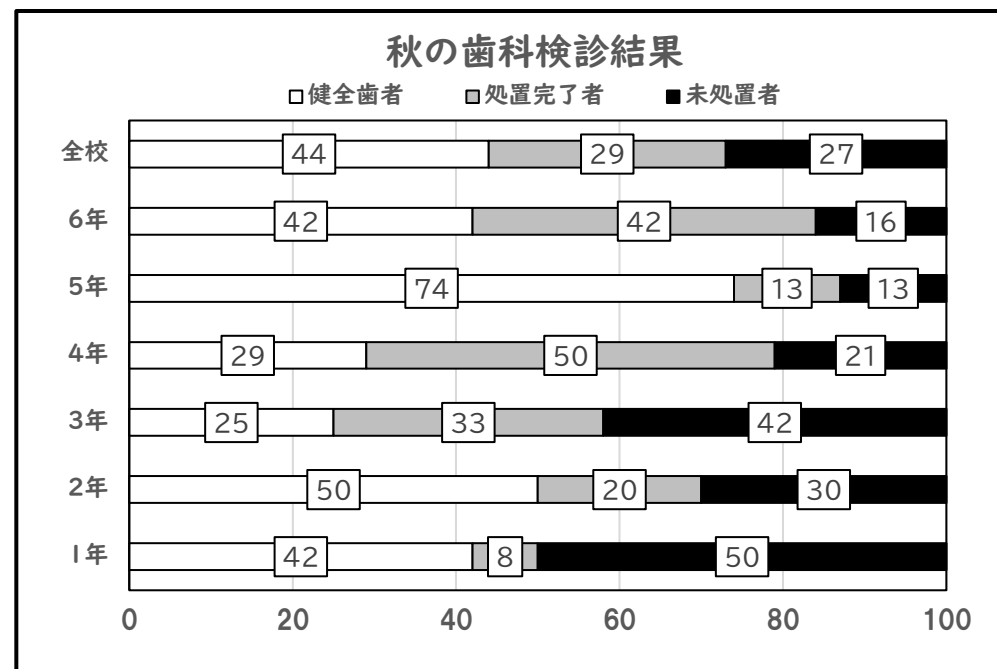


小学生の間は、子どもの歯から大人の歯に生え変わるととても大切な時です。歯の王様である、一番奥に生える「6さいきゅうし」も、しっかり奥まで歯ブラシを当ててみがきましょう！

クレヨンしんちゃんの楽しい紙芝居でした。おやつをだらだらと食べるのはだめでしたね。時間を決めて、甘いおやつの食べすぎにも気をつけましょう！



歯科検診の結果です！



全校でおし歯がある人は、27%（22人）でした。おし歯はなくても、歯こう（おし歯のもとになる）がたまっている人や歯肉炎になっている人も多く見られました。みんなそれぞれ、歯の形や大きさ、並び方も違います。自分の歯のことを知り、1本1本ていねいにみがきましょう。



11月の保健行事

体重測定と歯みがきの学習をします！

- 11月14日（火）1年生・2年生
- 11月15日（水）3年生・4年生・すぎの子学級
- 11月16日（木）5年生・6年生

体着を持ってきましょう。



染め出し錠（染め出し錠をかむと、みがき残し（歯こう）に反応し、その部分がピンク色に染まります。）を使って、歯みがきができているかチェックをしてから、歯みがきをします。

※染め出し錠が服についてしまうと落ちにくい場合もありますのでご配慮ください。

