



大宮南小だより

〒629-2531 京都府京丹後市大宮町奥大野 72 番地 電話：0772-64-2234
ホームページ <http://www.kyoto-be.ne.jp/oomiyaminami-es/>

令和4年度4月号 No.1
大宮学園
京丹後市立大宮南小学校
令和4年4月6日

大宮学園 大宮南小学校 令和4年度のスタートにあたって



桜の開花が進み、やわらかな風に温かな春の訪れを感じる季節となりました。

本年度は、新入生12名を迎え、全校児童85名、教職員17名による大宮南小学校の教育がスタートしました。

保護者・地域の皆様には、昨年度も本校の新型コロナウイルス感染症対策へのご理解・ご協力を賜り、心より感謝申し上げます。本年度も児童の健康を第一に考え、保護者・地域の皆様とともに教育活動を推進いたします。

さて、本日の始業式にて、「大切にしてほしい3つのこと」を児童に伝えました。

- ・誠実に一生懸命努力すること
- ・約束を守ること
- ・自分とまわりの人を大切にすること



この3つは、学習や生活において自分を高め、成長するために必要な力であると考えます。児童にとって、自分や自分たちの成長に気づき、実感することはなかなかむずかしいことです。それゆえに日々「あなたはこんなに伸びたよ」と力強くほめ、認める中で、学び合い・育ち合う大宮南小学校であるよう努めます。



また、大宮中学校区内の学校・園所が教育目標や目指す子ども像を共有し、10年間を通した保幼小中一貫教育を推進する「大宮学園」としても、連携を大切に児童の学びと成長につなげていきます。

本年度も保護者・地域の皆様の温かなお力添えをいただきますよう、よろしく願い申し上げます。

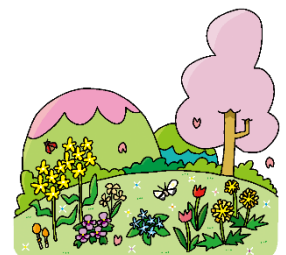
令和4年4月6日
京丹後市立大宮南小学校

【退職・転任の教職員】

このたびの人事異動により、下記の教職員が大宮南小学校を離れました。

保護者・地域の皆様には、たいへんお世話になり、誠にありがとうございました。

校長:	教頭:	
教諭:	教諭:	
教諭:	養護教諭:	
スクールサポーター:	スクールサポートスタッフ:	
用務員:	主任調理員:	調理員:



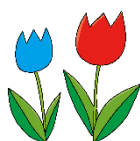
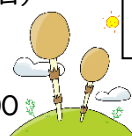
令和4年度 教職員の紹介 どうぞ よろしく お願いします

校長		事務職員	
教頭		スクールサポーター	
すぎの子担任		用務員	
1年担任		主任給食調理員	
2年担任 (教務主任)		給食調理員	
3年担任		給食調理員	
4年担任		給食調理員	
5年担任		PTA本部役員の皆様、お世話になります！ 会長 副会長 副会長 庶務 会計	
6年担任			
養護教諭			



4月の主な行事予定

- 4月 6日(水) 始業式 下校 11:30
春の全国交通安全運動(～15日)
- 7日(木) 入学式 下校 11:30
- 8日(金) 給食開始(2～6年)
1年下校 11:30 2～6年下校 16:00
- 11日(月) 発育測定(4・5・6年)
1年下校 11:30 2～6年下校 16:00
- 12日(火) 府学力診断テスト・CRT(国語)
発育測定(すぎの子・1年)
1年下校 11:30 2～6年下校 16:00
- 13日(水) 1年給食開始
府学力診断テスト・CRT(算数)
- 14日(木) 発育測定(2・3年)
- 15日(金) 視力検査(すぎの子・4・5・6年)
- 17日(日) 授業参観・給食あり 下校 14:30
- 18日(月) 振替休業日
- 19日(火) 視力検査(1・2・3年)
全国学力・学習状況調査(6年)
- 20日(水) 聴力検査(すぎの子・1・2・3・5年)
- 21日(木) 家庭訪問① 一斉下校 14:30
- 22日(金) 耳鼻科検診(午前)
家庭訪問② 一斉下校 14:30
- 25日(月) 家庭訪問③ 一斉下校 14:30
読書週間【～30日】
- 26日(火) 家庭訪問④ 一斉下校 14:30
- 28日(木) 1年生歓迎会



☆PTA関係☆

- 7日(木) PTA本部役員会 19:00
PTA運営委員会・専門部・地区・学級委員会 19:30
- 17日(日) PTA年度初総会・学級懇談会

今後の感染症の状況により、予定を変更する場合があります。
何卒ご了承ください。

がんばります！ 前期児童会本部役員

- 会長 6年 副会長 5年
- 議長 6年 議長 5年
- 書記 6年 書記 5年

令和4年度 4月 大宮南小学校バス運行予定表

日 曜	登 校			下 校		
	久住発	三重発 (JA跡地)	上常吉発	1年生便	通常便	備 考
1 金	7:35	7:52	8:05		9:30	離任式
2 土	上常吉(登校) 4月1日…「スクールバス」					
3 日	4月6日から…「丹海バス」					
4 月	(下校)「スクールバス」					
5 火						
6 水	7:35	7:52	7:39		11:30	始業式(2～6年乗車)
7 木	7:35	7:52	7:39		11:30	入学式(2～6年乗車)
8 金	7:35	7:52	7:39	11:30	16:00	1年早期下校
9 土	新1年 4月8日(金)からバス乗車					
10 日						
11 月	7:35	7:52	7:39	11:30	16:00	1年早期下校
12 火	7:35	7:52	7:39	11:30	16:00	1年早期下校
13 水	7:35	7:52	7:39		14:30	一斉下校
14 木	7:35	7:52	7:39	14:45	16:00	1年早期下校
15 金	7:35	7:52	7:39	14:45	16:00	1年早期下校
16 土						
17 日	7:35	7:52	7:39		14:30	授業参観・PTA総会
18 月	振替休業日					
19 火	7:35	7:52	7:39	14:45	16:00	1年早期下校
20 水	7:35	7:52	7:39		14:30	一斉下校
21 木	7:35	7:52	7:39		14:30	家庭訪問①
22 金	7:35	7:52	7:39		14:30	家庭訪問②
23 土						
24 日						
25 月	7:35	7:52	7:39		14:30	家庭訪問③
26 火	7:35	7:52	7:39		14:30	家庭訪問④
27 水	7:35	7:52	7:39		14:30	一斉下校
28 木	7:35	7:52	7:39	14:45	16:00	1年早期下校
29 金	昭和の日					
30 土	変更する場合は、その都度連絡いたします。 ご了承ください。					