

【 1年 1組】 10月26日(水)の予定

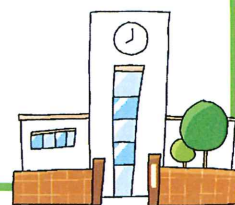
		学習内容	
1	学活	席替え	
2	生活	秋見つけ	
3			
4			
5	生活	ふり返り	
持ち物	秋見つけに向けて ・レジ袋(見つけた物を入れる用) ・ナップサック(手提げ袋) ・水筒 ・タオル、帽子(必要な人)		

連絡

【宿題】

- ①計算音読
- ②漢字

- ・ランドセルで登校します。
- ・歩きやすい靴、服装で来ます。



【 1年 2組】 10月26日(水)の予定

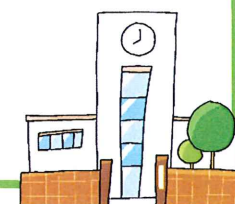
		学習内容	
1	国語	テスト	
2	生活	秋見つけ	
3			
4			
5	生活	ふり返り	
持ち物	秋見つけに向けて ・レジ袋(見つけた物を入れる用) ・ナップサック(手提げ袋) ・水筒 ・タオル、帽子(必要な人)		

連絡

【宿題】

- ①計算音読
- ②算数問題集5、6ページ

- ・ランドセルで登校します。
- ・歩きやすい靴、服装で来ます。



【 1年 3組】 10月26日(水)の予定

	学習内容	
1	国語	ことばをたのしもう
2	生活	秋見つけ
3		
4		
5	生活	ふり返り
持ち物	秋見つけに向けて ・レジ袋(見つけた物を入れる用) ・ナップサック(手提げ袋) ・水筒 ・タオル、帽子(必要な人)	

連絡

【宿題】

- ①計算音読
- ②算数スイッチオン6B・7A

- ・ランドセルで登校します。
- ・歩きやすい靴、服装で来ます。

