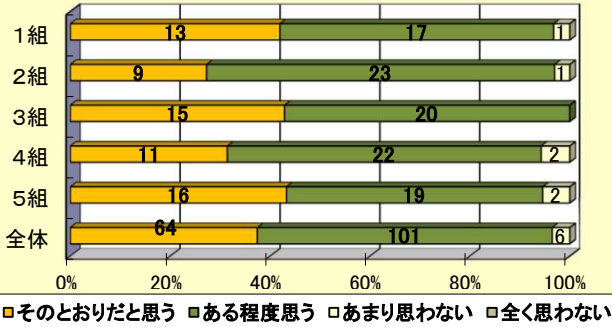


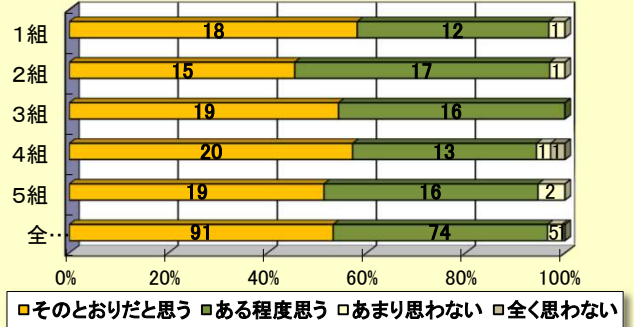
令和7年度 1年生クラス別学校評価アンケートの集計(生徒向け)

令和8年2月9日
西舞鶴高校

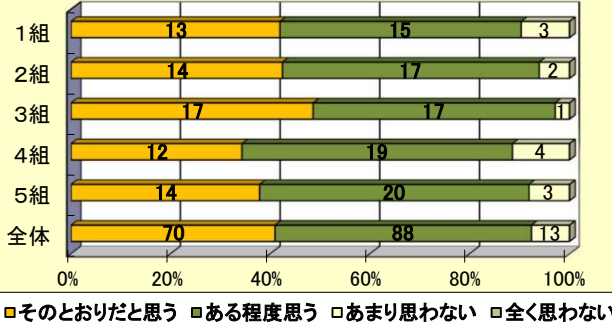
(1) 教育方針は生徒の期待に答えているか。



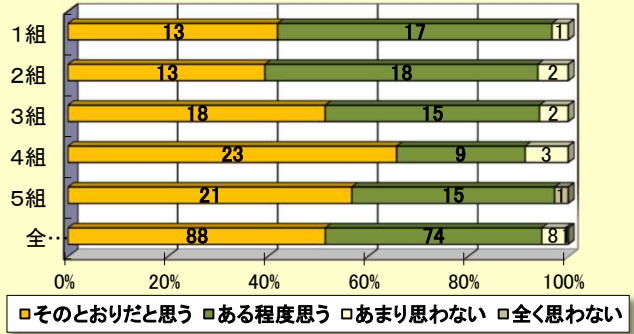
(6) 自主活動は活発に行われているか。



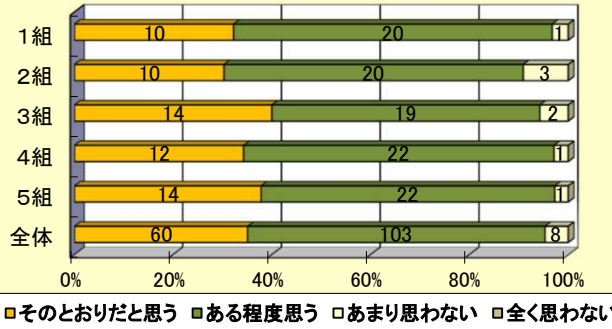
(2) 学力向上の取組は十分か。



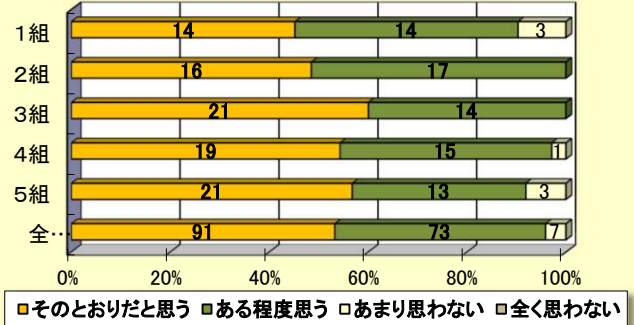
(7) 生徒指導は社会的マナーを身につけているか。



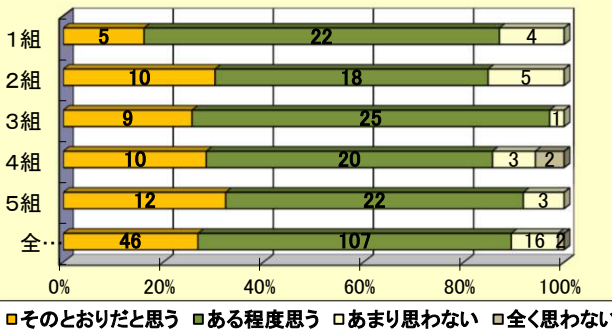
(3) 分かりやすい授業であるか。



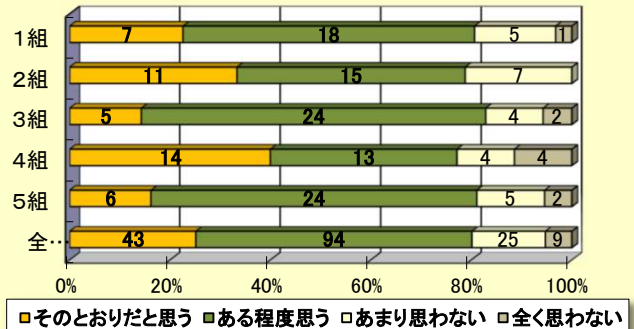
(8) 進路実現のための取組は十分であるか。



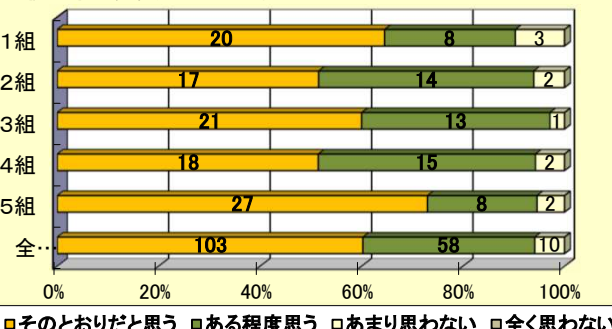
(4) 悩みを気軽に相談できる教職員がいるか。



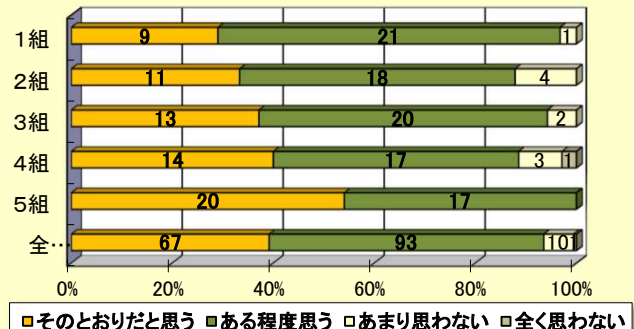
(9) 施設設備は教育活動を進める上で十分か。



(5) 学校行事は充実しているか。



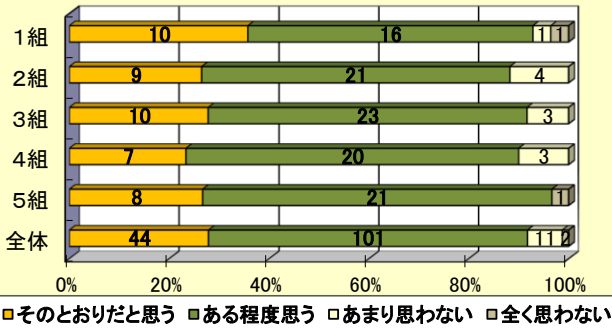
(10) 総合的に考えて満足しているか。



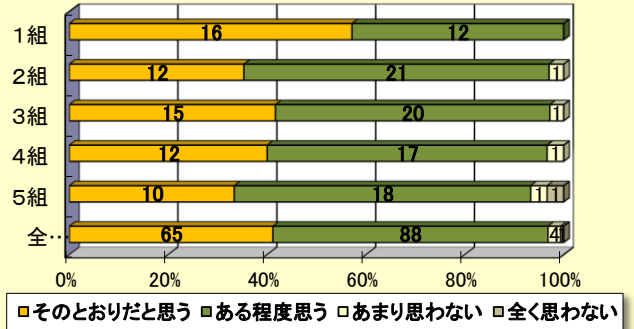
令和7年度 2年生クラス別学校評価アンケートの集計(生徒向け)

令和8年2月9日
西舞鶴高校

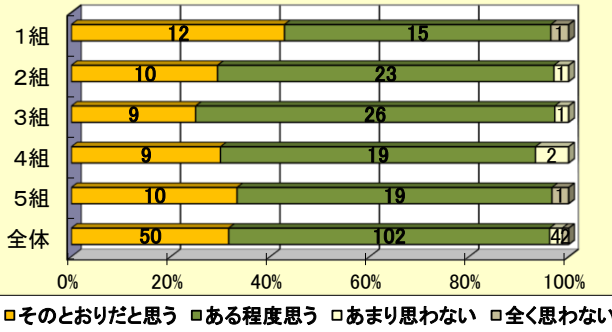
(1) 教育方針は生徒の期待にしているか。



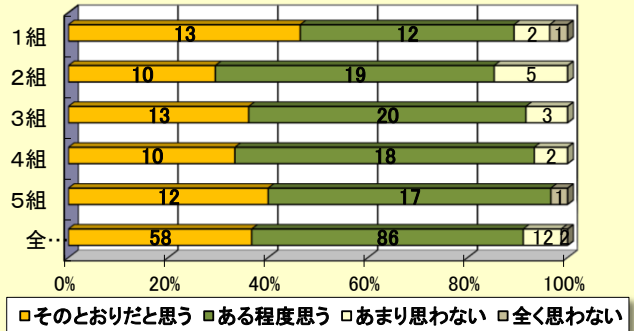
(6) 自主活動は活発に行われているか。



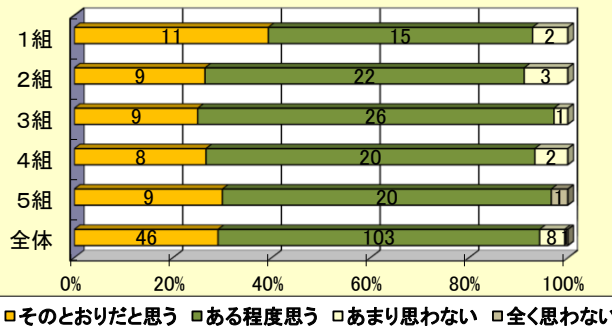
(2) 学力向上の取組は十分か。



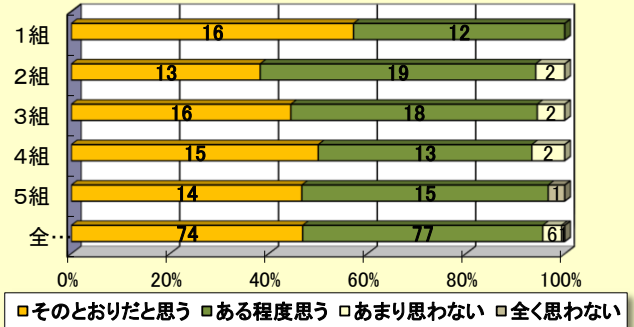
(7) 生徒指導は社会的マナーを身につけているか。



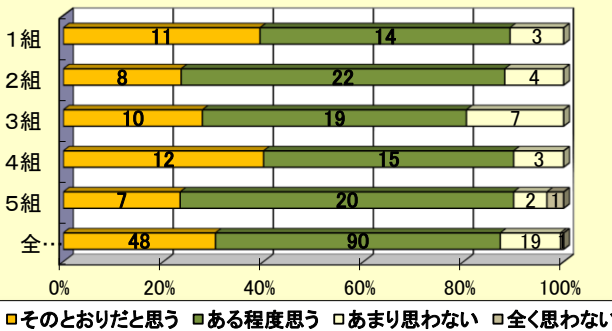
(3) 分かりやすい授業であるか。



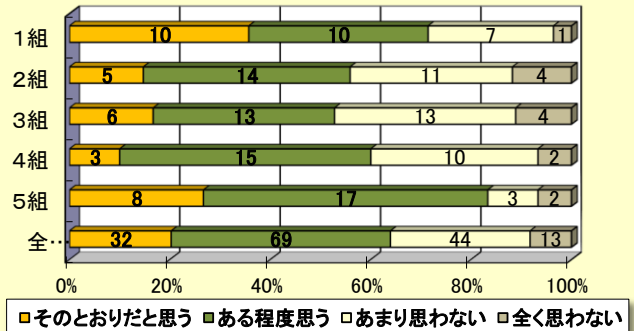
(8) 進路実現のための取組は十分であるか。



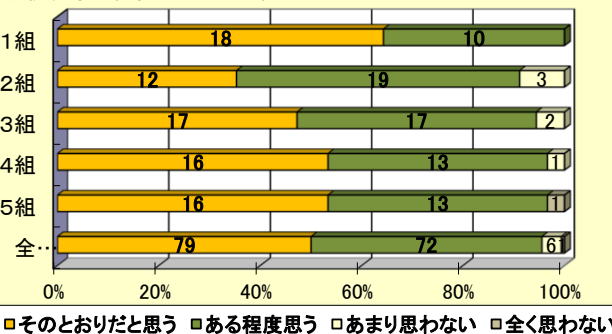
(4) 悩みを気軽に相談できる教職員がいるか。



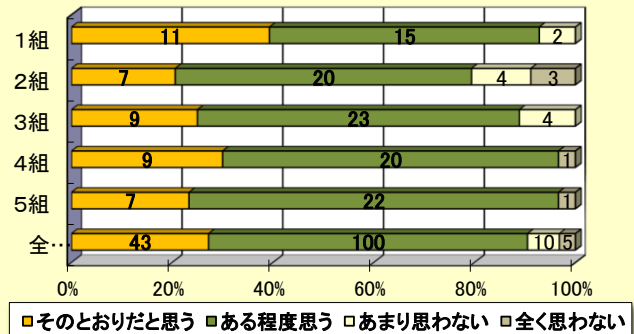
(9) 施設設備は教育活動を進める上で十分か。



(5) 学校行事は充実しているか。



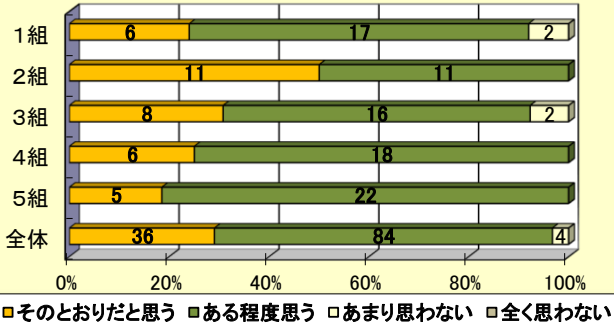
(10) 総合的に考えて満足しているか。



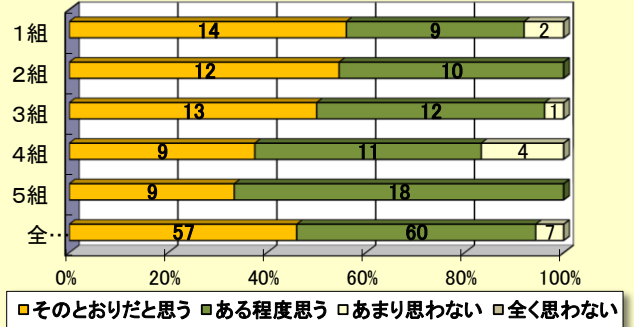
令和7年度 3年生クラス別学校評価アンケートの集計(生徒向け)

令和8年2月9日
西舞鶴高校

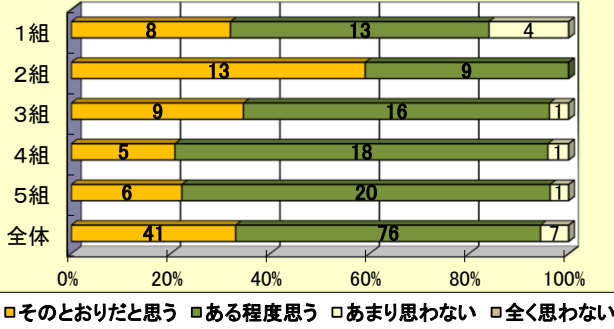
(1) 教育方針は生徒の期待にしているか。



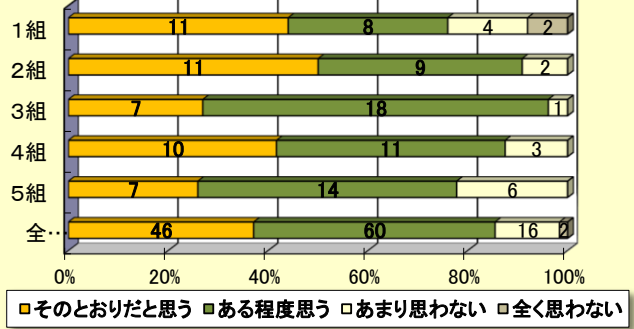
(6) 自主活動は活発に行われているか。



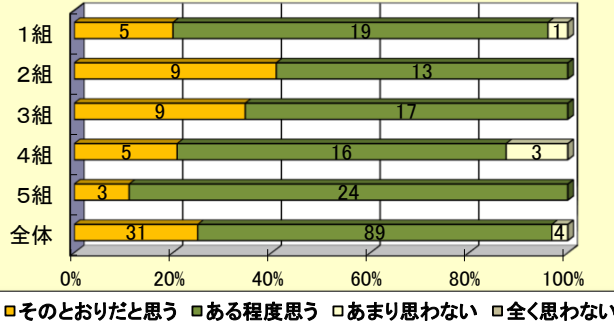
(2) 学力向上の取組は十分か。



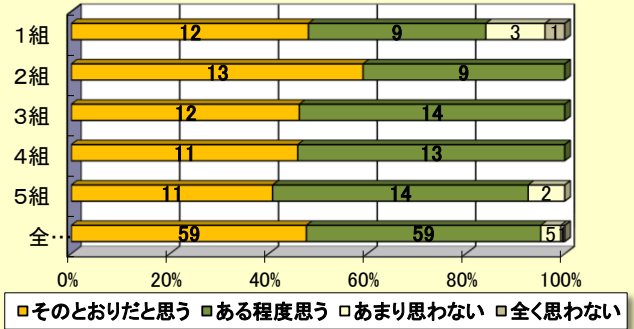
(7) 生徒指導は社会的マナーを身につけているか。



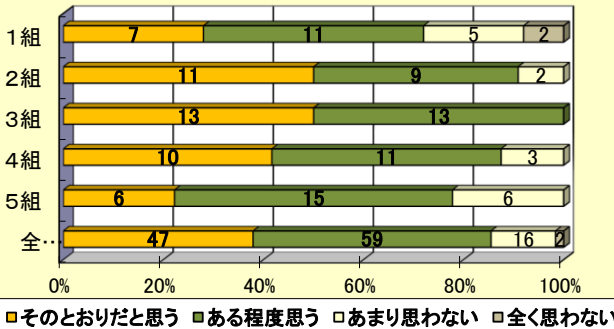
(3) 分かりやすい授業であるか。



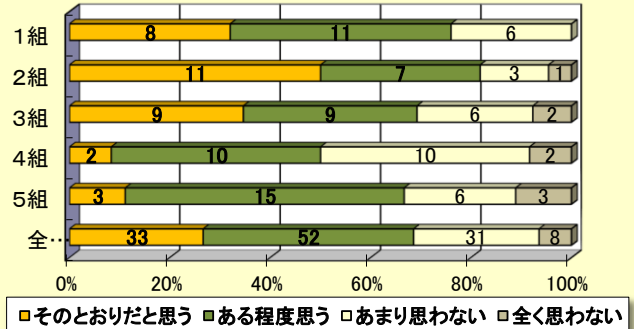
(8) 進路実現のための取組は十分であるか。



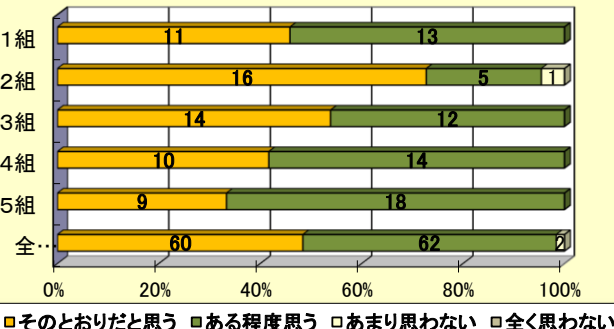
(4) 悩みを気軽に相談できる教職員がいるか。



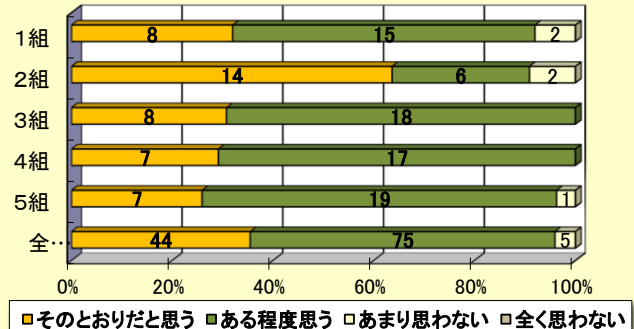
(9) 施設設備は教育活動を進める上で十分か。



(5) 学校行事は充実しているか。



(10) 総合的に考えて満足しているか。

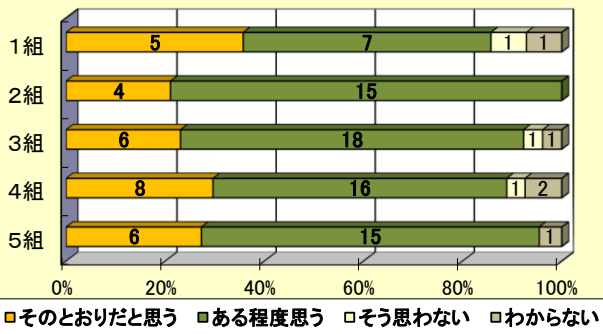


令和7年度 1年生クラス別学校評価アンケートの集計(保護者向け)

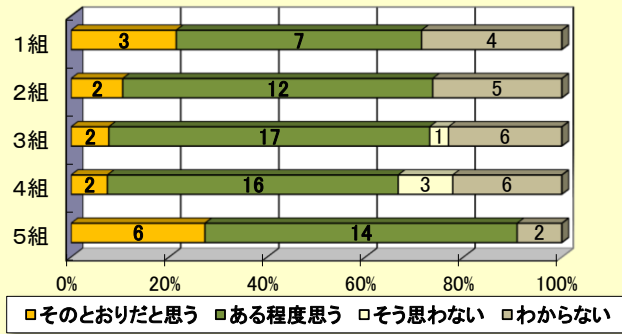
1組	2組	3組	4組	5組	計
14	19	26	27	22	108

令和8年2月9日
西舞鶴高校

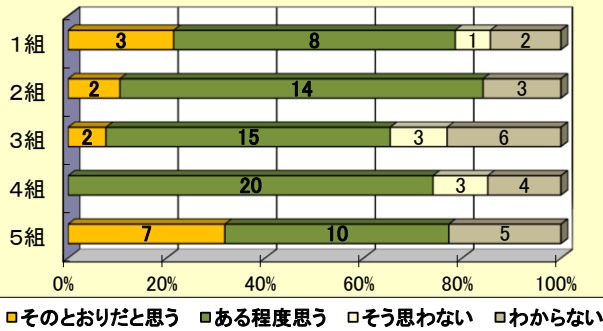
(1) 生徒の学力向上に十分努めているか。



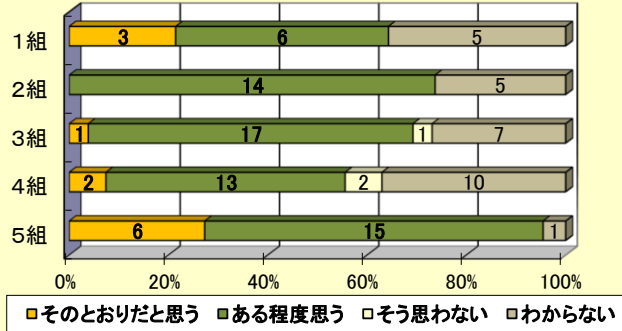
(6) 進路指導は保護者の期待に込えているか。



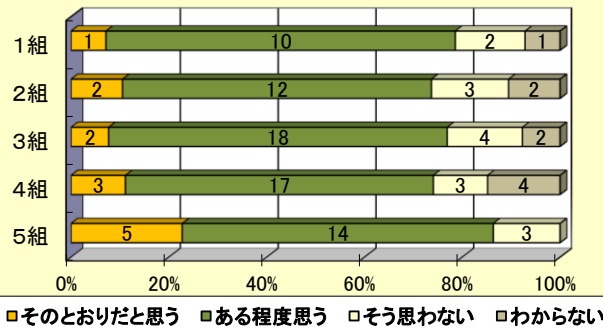
(2) 分かりやすい授業が行われているか。



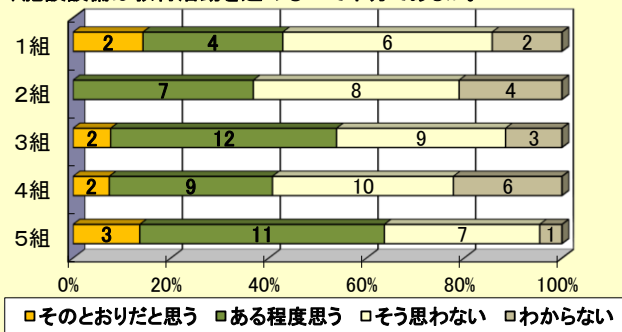
(7) 人権学習・保健学習等が適切に行われているか。



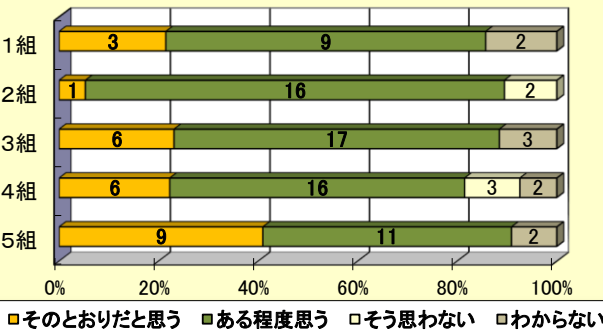
(3) 家庭との連携は十分図られているか。



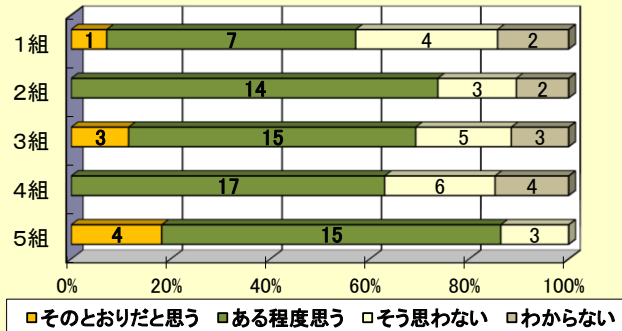
(8) 施設設備は教育活動を進める上で十分であるか。



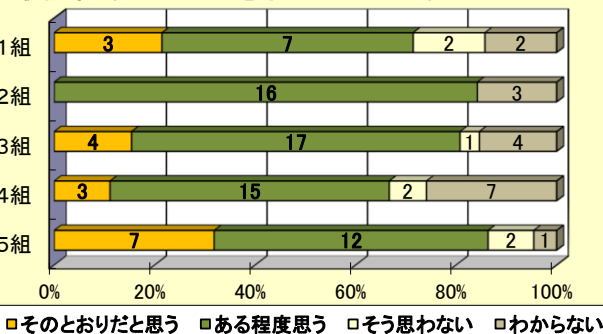
(4) 自主活動は活発に行われているか。



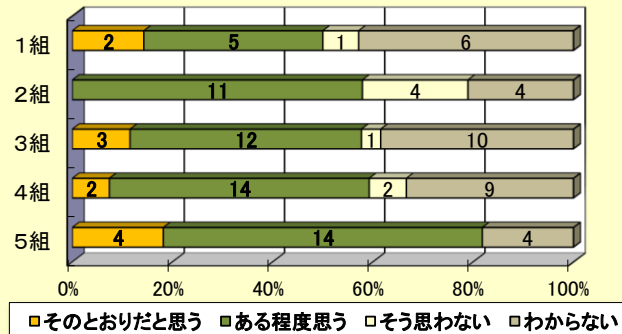
(9) 教育活動は保護者から見えやすいか。



(5) 生徒指導は社会的マナーを身につけているか。



(10) PTA活動は活発であるか。

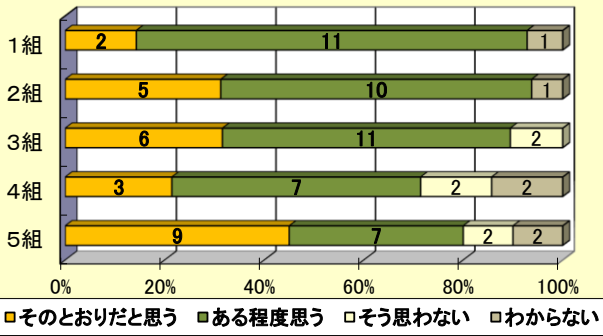


令和7年度 2年生クラス別学校評価アンケートの集計(保護者向け)

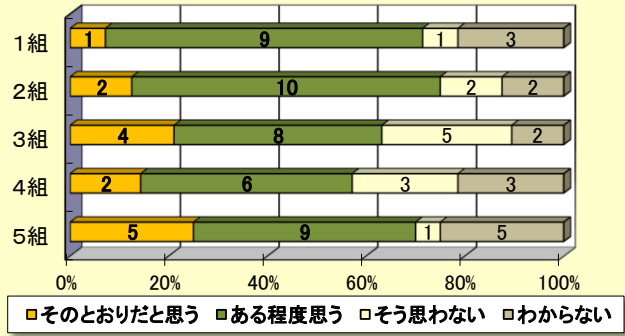
1組	2組	3組	4組	5組	計
14	16	19	14	20	83

令和8年2月9日
西舞鶴高校

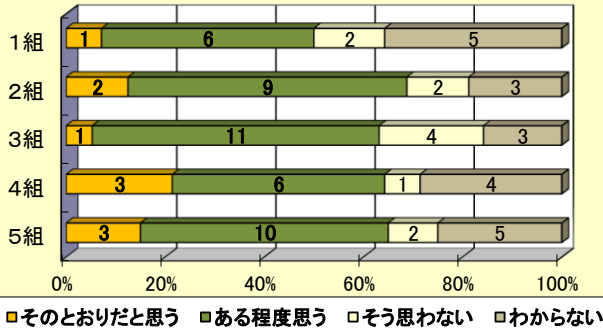
(1) 生徒の学力向上に十分努めているか。



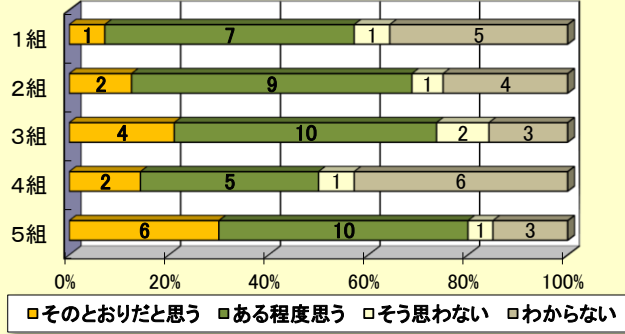
(6) 進路指導は保護者の期待に応じているか。



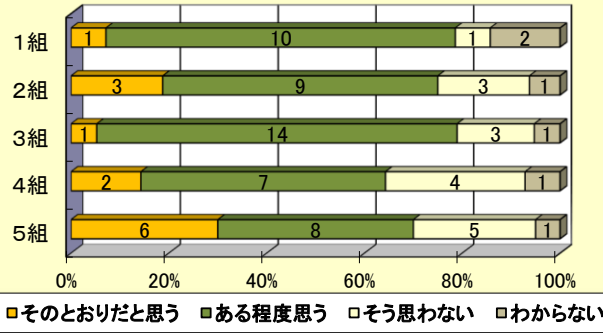
(2) 分かりやすい授業が行われているか。



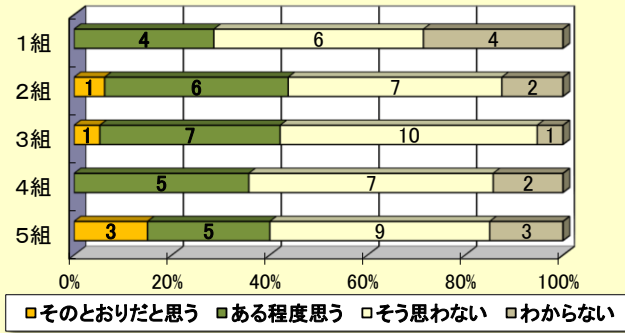
(7) 人権学習・保健学習等が適切に行われているか。



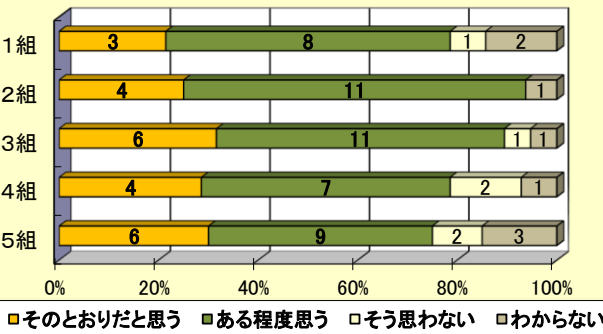
(3) 家庭との連携は十分図られているか。



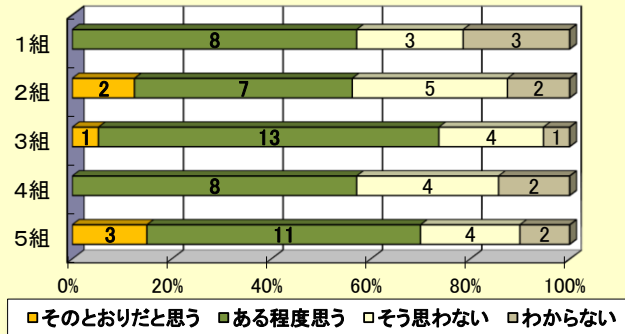
(8) 施設設備は教育活動を進める上で十分であるか。



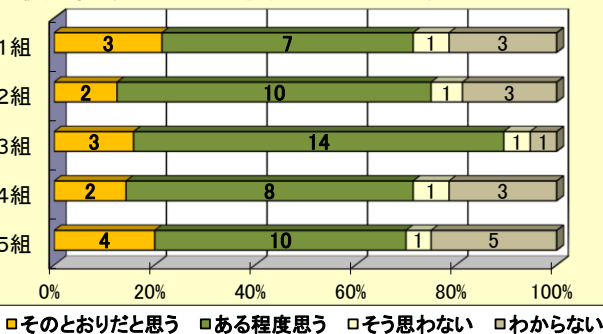
(4) 自主活動は活発に行われているか。



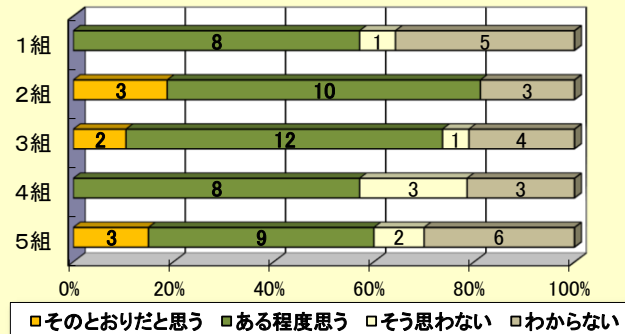
(9) 教育活動は保護者から見やすいか。



(5) 生徒指導は社会的マナーを身につけているか。



(10) PTA活動は活発であるか。

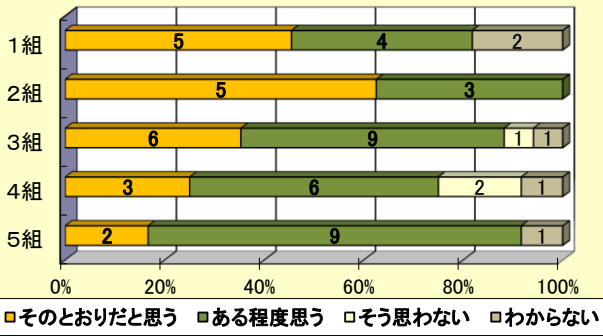


令和7年度 3年生クラス別学校評価アンケートの集計(保護者向け)

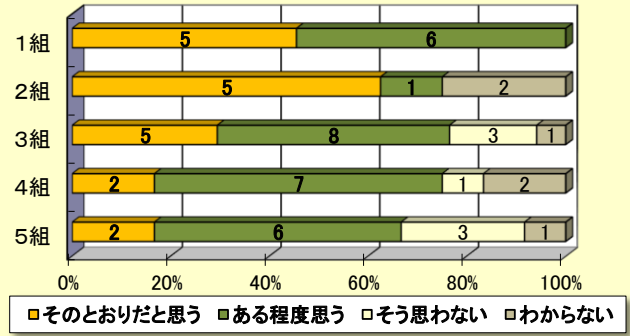
1組	2組	3組	4組	5組	計
11	8	17	12	12	60

令和8年2月9日
西舞鶴高校

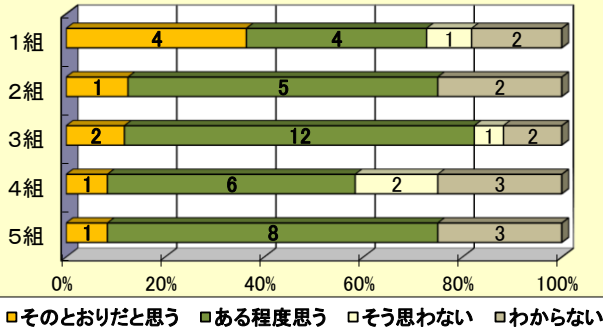
(1) 生徒の学力向上に十分努めているか。



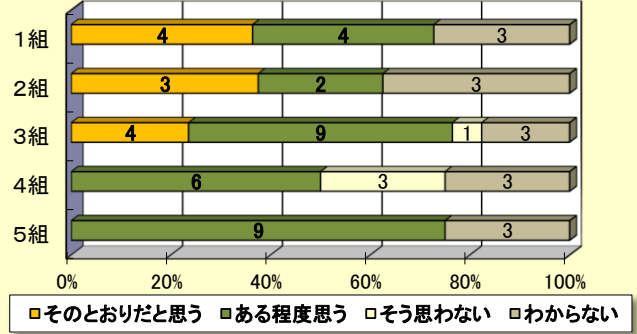
(6) 進路指導は保護者の期待に込えているか。



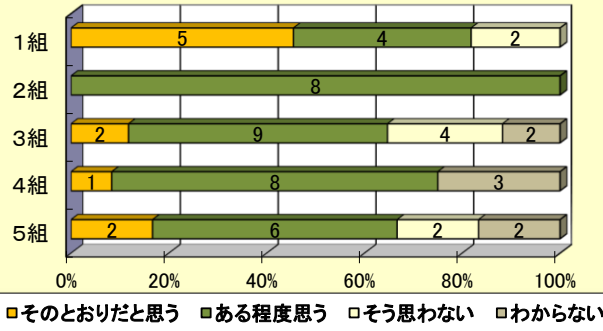
(2) 分かりやすい授業が行われているか。



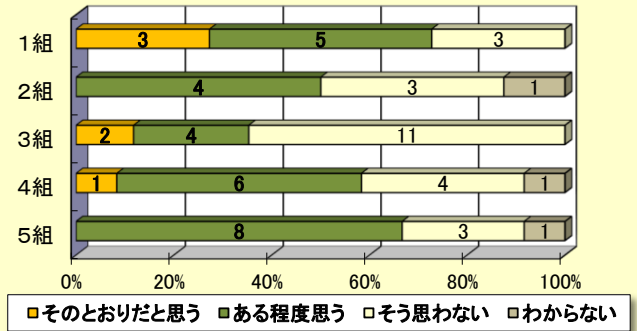
(7) 人権学習・保健学習等が適切に行われているか。



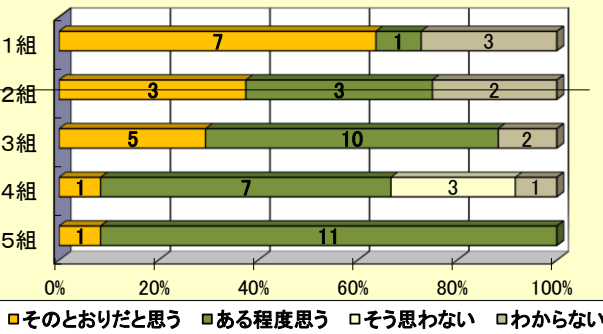
(3) 家庭との連携は十分図られているか。



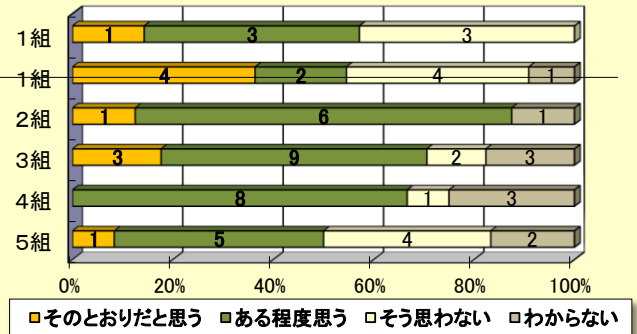
(8) 施設設備は教育活動を進める上で十分であるか。



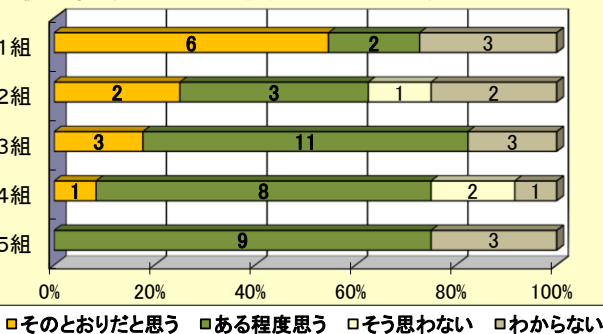
(4) 自主活動は活発に行われているか。



(9) 教育活動は保護者から見えやすいか。



(5) 生徒指導は社会的マナーを身につけているか。



(10) PTA活動は活発であるか。

