



## 「GIGA スクール構想」の実現に向けて

校長 藤川 敬之

### G I G Aスクール構想

- ✓ 1人1台端末と、高速大容量の通信ネットワークを一体的に整備することで、特別な支援を必要とする子供を含め、多様な子供たちを誰一人取り残すことなく、公正に個別最適化され、資質・能力が一層確実に育成できる教育ICT環境を実現する
- ✓ これまでの我が国の教育実践と最先端のICTのベストミックスを図ることにより、教師・児童生徒の力を最大限に引き出す

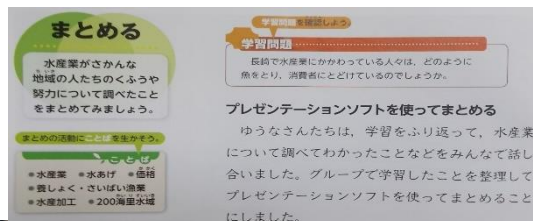
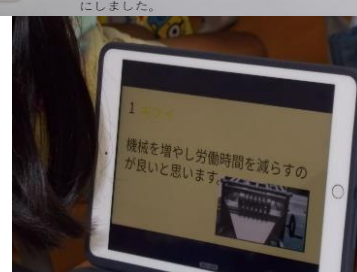
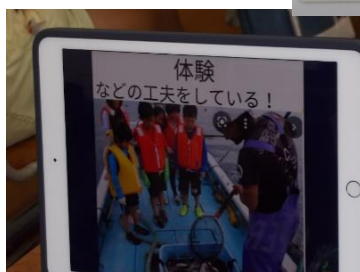
文部科学省資料より

国の「GIGA スクール構想」の実現に伴い、児童生徒1人1台端末の環境整備が進んでいます。本校では、1学期に児童への配布及び指導を開始して、数回持ち帰りました。また、このコロナ禍においては、臨時休校や学級閉鎖も想定したオンライン授業の準備も必要です。9月当初には、市内全校でのオンライン接続・実証実験を行い、本校では22日にオンライン接続確認、29・30日にオンライン参観・懇談の試行を行いました。今後、本校としては以下の3点を2学期の目標としています。

- (1) 1学期に引き続き、各教科等の授業の中で、各学年の発達段階に応じたICT機器の有効な活用法を探る。
- (2) 同じく各学年の発達段階に応じて、オンラインでの機器の活用方法を広げていく。
- (3) 校内で各学年の取組状況と実践の交流をして、研究を深める。

(1)の最近の例としては、5年生の社会科で水産業について学んでいます。この一連の学習の中で、「水産業がさかんな地域の人たちの工夫や努力について調べてまとめる」という活動が教科書に例示されており、本校ではタブレットを活用して取り組みました。

それぞれが調べてわかったこと、思ったことや考えたことなどを文字や写真でまとめ、提出し、お互いに見合い、深めるといった授業展開です。



今後、(2)についても各学年の発達段階に応じて取組を進め、やがてはおうちでもオンラインで機器を活用することになると思います。保護者の皆様にも、過日の試行で接続確認をお世話になりました。児童も、学校も、保護者の皆様も、まずは使ってみて慣れていくことが必要な段階だと思います。

一方、オンラインを追求していくことは大きな課題にも直面しています。それは、機器やネット環境等についての正しい理解と情報モラルの指導です。この点に関しましては家庭との連携が大変重要です。何か気になることがあれば、どうぞ学校までお知らせください。

# 10月の主な予定

1	金	
2	土	ワクチン接種会場
3	日	ワクチン接種会場
4	月	委員会
5	火	
6	水	スポーツフェスティバル係活動
7	木	
8	金	
9	土	ワクチン接種会場
10	日	ワクチン接種会場
11	月	
12	火	
13	水	
14	木	スポーツフェスティバル開会式・前日準備 1～5年生 5校時授業 6年生 6校時授業
15	金	スポーツフェスティバル 1～4年生 4校時授業 5・6年生 6校時授業 ※給食はありませんので、お弁当の用意をお願いします。
16	土	
17	日	
18	月	スポーツフェスティバル閉会式 クラブ
19	火	
20	水	スポーツフェスティバル予備日
21	木	検尿1次
22	金	検尿1次
23	土	
24	日	
25	月	
26	火	6年社会見学
27	水	全校集会
28	木	6年薬物乱用防止教室
29	金	4年非行防止教室 4-2 社会見学
30	土	
31	日	

## ～ お知らせ ～

### 学級諸費等の集金について

引き落とし日 10月11日(月)

残高のご確認、ご入金をよろしく申し上げます。

	給食費	学級費等	育友会費	合計
1年	4,400	1,000	1,200	6,600
2年	4,400	2,000	1,200	7,600
3年	4,400	1,500	1,200	7,100
4年	4,400	1,000	1,200	6,600
5年	4,400	5,000	1,200	10,600
6年	4,400	4,500	1,200	10,100

\*5・6年生は学級費の中に積立も含まれています。

### スポーツフェスティバルについて

15日(金)はスポーツフェスティバルの開催・延期どちらになっても、1～4年生は4校時授業、5・6年生は6校時授業となります。

また、予備日である20日にスポーツフェスティバル延期となると、15日と同様、天候にかかわらず1～4年生は4校時授業、5・6年生は6校時授業となります。ただし、20日の場合は給食があります。

当日は2学年ごとの公開となります。三脚の用意や敷物等の事前の場所取りはできません。また、完全入れ替え制のため、1・2年と3・4年にお子様がいる場合であっても、1・2年の演技等が終了後にすべての荷物を持って、再度受付に向かっています。どうぞご協力お願いいたします。



### タブレットの持ち帰りについて

今後もタブレットを家庭に持ち帰り、課題に向き合うなど、より一層の活用を進めていきたいと考えています。子どもたちの発達段階や必要に応じて使用しますので、学年によって使用頻度や持ち帰りの頻度は変わってきます。

ご家庭と協力して子どもたちの成長を見守っていただければと思います。持ち帰った際に、タブレットの使い方等気になることがありましたら、学校までお知らせください。どうぞよろしくお願いいたします。

6年生 修学旅行 11月8、9日(月、火)

※6年生は11月10日(水) 4校時授業(給食あり)

5年生 林間学習 11月17、18日(水、木)

※5年生は11月19日(金) 4校時授業(給食あり)

と変更になります。よろしくお願いいたします。