



長岡京市立長岡第十小学校 令和5年6月1日

学校だより

TEL.955-4600 FAX.951-5397 校長 杉本 里佳

E-mail: nagaoka10-es@kyoto-be.ne.jp

URL:<http://www.kyoto-be.ne.jp/nagaoka10-es/cms/>

※右のQRコードでもアクセスできます。



めざす児童像

1. 自ら学び 共に学びあう子
2. 仲よく助け合い 最後までがんばる子
3. 自他の生命を大切にし 元気で明るい子

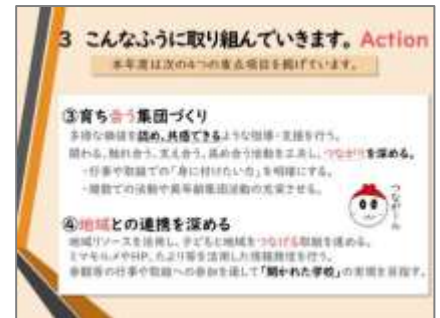


育ちあう集団づくり

校長 杉本 里佳

本年度、特に重視していることとして「育ちあう集団づくり」を掲げています。これまで以上に、子ども達が関わる、触れ合う、つながる、支え合う、高め合う機会を授業やそれ以外の様々な場面でたくさん作りたいと考えています。

- 高学年が「全校合唱の歌」を低学年に教える
- リコーダーの演奏をグループで聴き合って評価し合う
- 英語での自己紹介の工夫について、ペアで練り上げる
- 経験を生かし、2年生がアサガオの種のまき方を1年生に教える
- 自主勉強の様子を教室に掲示して、良さをクラスで共有する
- 1年生が校区探検で保育園(所)に立ち寄り、幼児に学校紹介をする



HP 学校運営方針より



また、今週は、兄弟学級で「交流遊び」も行われる予定です。何をするか、どんなふうにするかを自分達で決めて実行します。これらの活動の良さは、個人の学習だけで完結せず、**複数で取り組まなければいけない状況がつけられることで対話が生まれることにあります。**「〇年生に分かるかな」「もっと、こうしようよ」「でも、～はどうするの」「だったら、こうすれば」と、**目的や相手をより意識するようになり、「折り合い」や「納得」**をしながら、時間をかけてよりよい結果を自分たちで作ろうとします。教師がすべきことは、このような状況を意図的につくるだけでなく、そうした子ども達の姿を「自分を高める力(やる気スイッチ)」「自分と向き合う力(粘り強さ)」「人とつながる力(思いやりや支え合い)」といった視点から見取り、子ども達が自分の成長を実感できるような言葉かけをすることが大切だと考えます。投げかけたり、助言したり、促したり、よさを認めたりして、今していることの意味や価値を十分に感じさせることが、子どもの自信や意欲を高め、自己有用感を育むことにつながると思うからです。

先日、6年生が名古屋方面に修学旅行に行ってきました。何度も話し合ってたしおりに、めあてとして、つなガールの視点で「いろんな人と関わって意見をわかちあい協力する」と記されていました。想定外のハプニングや、知らない友達の一面に触れる機会がたくさんあったのでしょう。振り返りからは、自分の成長を「人との関わり」から実感した喜びや達成感。さらに次につなげたいという期待や願いが感じられます。

2日間会えなくて寂しかったのか、バスから降りてくる6年生を、「おかえり!!おかえり!!」と1年生がフェンス越しで熱烈に出迎えていました。普段からの関わりや深さがあるからこそその姿なのでしょう。本当にかわいらしく、微笑ましかったです。

人と関わることから生まれる育ちと学びが、自分のさらなる成長への意欲につながっていきますように。小さな取組ですが、それを大事の一つずつ積み上げ、つなげていきたいです。

意見がぶつかることもあったけど、譲り合って、みんなが満足できるように意見をまとめながら活動できた。自分たちで解決できたのがよかった。この経験を活かしたい。

お互い声を掛け合ったから時間やルールを守って行動できた。普段なかなか話せない友達ともたくさん話せて絆が深まった。もっと深めていけると思う。





6月・7月行事予定



6月		学校行事等	7月		行事予定
1	木	歯科検診4,6年	1	土	
2	金		2	日	
3	土	長二中学校公開	3	月	プール開き
4	日		4	火	
5	月		5	水	委員会④ 1~3年 13:45下校 4~6年 14:40下校
6	火	歯科検診1,3年 出前授業6年	6	木	
7	水	委員会③ 1年校外学習 1~3年 13:45下校 4~6年 14:40下校	7	金	
8	木	林間学習 3年校外学習	8	土	
9	金	林間学習	9	日	
10	土		10	月	5校時 14:20下校 学習補習日① たんぼぼ懇談
11	日		11	火	5校時 14:20下校 学習補習日② たんぼぼ懇談
12	月	読書旬間(23日まで) 内科2,4年	12	水	クラブ② スマイル集会③(5年) たんぼぼ懇談 1~3年 13:45下校 4~6年 14:40下校
13	火	職場体験(長中)登校指導	13	木	5校時 14:20下校 学習補習日③ たんぼぼ懇談
14	水	職場体験(長中)選書会 下校指導 全校14:20下校	14	金	給食終了 5校時 14:20下校 学習補習日④ たんぼぼ懇談
15	木	職場体験(二中)	15	土	
16	金	職場体験(二中)	16	日	
17	土		17	月	海の日
18	日		18	火	4校時授業 11:30下校
19	月	やごとり(保幼小)	19	水	4校時授業 11:30下校
20	火		20	木	終業式 4校時授業 11:30下校
21	水	クラブ① スマイル集会② (6年) 1~3年 13:45下校 4~6年 14:40下校	21	金	
22	木	参観懇談(低)	22	土	
23	金	参観懇談(高)	23	日	
24	土		24	月	
25	日		25	火	
26	月	プール掃除	26	水	
27	火	(プール掃除)	27	木	
28	水	全校14:20下校	28	金	
29	木		29	土	
30	金		30	日	
			31	月	

参観・懇談のお知らせ

◆6月22日(木) 1,2,3年生

参観:5校時 13:30~14:15

懇談:5校時終了後 14:25~15:10頃
水着販売 15:00~16:00(昇降口付近)

◆6月23日(金) 4,5,6年生

参観:5校時 13:30~14:15

懇談:5校時終了後 14:25~15:10頃
全校5校時授業

*1学期最後の参観・懇談となります。ご多用中とは存じますが、多数ご参加いただきますようお願いいたします。

*7月から水泳学習を行います。水着・水泳帽については量販店にて購入することもできますが、華美でなく水着は紺色を基本に、水泳帽は黄色をご購入ください。また、ラッシュガードを購入される場合は、フードのないものをお願いします。

職場体験

長岡中学校と長岡第二中学校から中学2年生の生徒が職場体験にきます。

6月13日(火)、6月14日(水)に長岡中学校から。
6月15日(木)、6月16日(金)に長岡第二中学校から。
この4日間は、生徒が各学年に入ります。

7月の学習補習日

7月10日から学習補習日を予定しています。全校5校時授業で14:20頃に下校し、放課後に補習をします。対象の児童のご家庭には別途連絡をいたします。

学年費・給食費・PTA会費振替について

6月分の振替日は、6月5日(月)です。今回は、学年費・給食費とPTA会費の振替になります。通帳の残高をご確認いただきますようお願いいたします。

	学年費	給食費	積立	PTA会費	合計
1年生	2,000	4,100		2010	8,110
2年生	1,300	4,400		2010	7,710
3年生	2,000	4,400		2010	8,410
4年生	2,000	4,400		2010	8,410
5年生	2,500	4,400	3,000	2010	11,910
6年生	3,000	4,400	2,500	2010	11,910

PTA会費は家庭数の引き落としになります。