



きょうから かせつこうしゃでの 2 学期が始まりました。今年はずっとよりも長い夏休みでしたね。台風が来たり、暑い日が続いていましたが、皆さん体調は崩されていませんか。新しい校舎での生活が楽しみな人、少し不安な人、皆さん色々な気持ちがあると思います。少しずつ、久しぶりの学校生活と新しい校舎に慣れていきましょう。



9月の保健行事

● 発育測定

- 12日(火) 高等部 7～13組
- 14日(木) 高等部 1～6組
- 15日(金) 中学部 全クラス
- 19日(火) 小学部 8～14組
- 21日(木) 小学部 1～7組

● 内科検診

- 26日(火) 小学部、高等部 2、6、9～13組

● 四肢運動器検診

- 14日(木) 高等部 1～10組
- 28日(木) 小学部 11～14組、中学部 3～7組

2学期最初の発育測定なので、身長も測ります。ポニーテールなど、頭の高い位置で髪をくくるのは控えてください。

9月1日



防災の日

防災の日とは、1923年9月1日関東大震災の教訓から、防災を忘れないように、毎年9月1日を防災の日としています。また、その日を含む1週間(8/30～9/5)を防災週間としています。

● 非常持ち出し品は準備してありますか？

非常持ち出し品とは、おおよそ3日間の生活をしのぐための準備物になります。常備薬がある人はお薬を準備しておく必要があります。



感染症対策のため、使い捨てマスクやアルコール配合のウェットティッシュがあれば安心かもしれません。

● 避難場所、家庭での緊急時の集合場所は決まっていますか？

災害は、いつどこで起こるか分かりません。地域の避難場所を確認しておきましょう。また、離れた場所にいても家族が集まれるように、集合場所等を事前に決めておくことで安心です。

避難場所、知ってる？



いざという時のために、家族で集合場所を決めておきましょう。

かせつこうしゃ ほけんしつ ふう
 仮設校舎の保健室はこんな風になっています



スクールバスが駐まる入り口から入ってまっすぐ進みます。



2階へ上がる階段の左側に保健室があります。



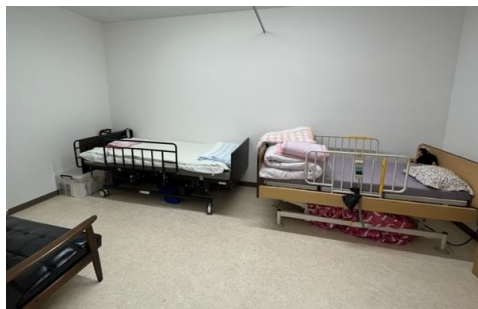
少し高くなっていますが、靴のまま入ります。スロープも付いています。



保健室の先生(養護教諭)と、看護師さんの机です。



怪我をしたときなどに手当をするところです。



体調が悪い人が休むベッドです。



身体測定や、着替えをするスペースです。

児童生徒の皆さんが安心して使える保健室になるように、工夫してまいります。何かあれば、保健室までお知らせください。

