

京都府立向日が丘支援学校仮設校舎移転運搬業務に係る仕様書

京都府立向日が丘支援学校の什器等の備品、消耗品、書籍及び関係書類等（以下「物品等」という。）の運搬を委託する物であり、請負業者（以下「業者」という。）は、信義則に従って細心の注意をもって誠実に実施するものとする。

1 作業場所

- (1) 部屋名称、移転先、搬出物品の対象物品、配置図は別紙引越仕様書（明細書）のとおりとする。なお移転先となる仮校舎の住所は、長岡京市今里南平尾 8 である。
- (2) 業務実施時に運搬物品及び数量について変動する場合がある。運搬物品の詳細な規格や数量等については、発注者と事前に日時を調整のうえ、現地で確認すること。
- (3) 移転元からの搬出経路及び移転先への搬入経路については、別途指示するものとする。

2 作業日程

- (1) 移転作業は、令和 5 年 7 月 31 日（月）から令和 5 年 8 月 9 日（水）までの期間とする。
- (2) 校内への車両の出入り及び室内での作業時間は、午前 9 時～午後 5 時までとする。
- (3) 作業期間及び時間は、原則として上記のとおりとするが、進捗状況により作業時間の変更が必要な場合は本校職員と協議の上決定するものとする。

3 実施内容

- (1) 移転運搬する物品等は、移転元にて現状保有、使用及び保管しているものの内、本校が指定するものを言う。
- (2) 原則として、物品等における次の業務全般は業者が行うものとする。
 - ア 搬出（移転元の各室から車両まで運び出す。）
 - イ 運搬（車両等を用いて移転元から移転先まで運搬する。）
 - ウ 搬入（移転先において指示した部屋へ運び入れる。）
 - エ 設置（本校職員の指示により机、保管庫、戸棚等をレイアウトする。）
 - オ 移設（移転元、移転先において室内、室間で物品等を移動。）
 - カ その他移転に関する業務
- (3) 物品の梱包・開梱に関しては本校職員が行う。
- (4) 必要な段ボール、クラフトテープ、巻段ボール、エアキャップ、クレープ紙等は業者において準備し本校が指定する日までに納入するものとする。

- (5) 業者は移転元、移転先それぞれに専任の作業責任者1名以上を配置するものとする。
- (6) 作業責任者は、本校職員と事前に綿密な打ち合わせを行い、移転期間中の進行管理、作業員への指示等作業の円滑な実施ができるよう務めるものとする。
- (7) 同項(2)の業務に必要と判断する機械、器具は、業者の責任において準備、管理、使用するものとする。
- (8) 重量物品の運搬(金庫など)は、専門の作業監督者及び作業員により、必要に応じて重量物荷役器具を使用して運搬するものとする。
- (9) 各室における留意事項は別途指示のとおりとする。
- (10) 本実施内容に定めのない事項、または本実施内容の条項の解釈について疑義を生じた場合は、本仕様書の趣旨に従い、誠意をもって協議し、解決するものとする。

4 運搬計画

- (1) 業者は前項3の業務を行うにあたり、本校職員並びに近隣住民に十分配慮し事故等の無い、安全な運搬作業計画をたてるものとする。
- (2) 各室の物品等のレイアウトは、書面及び口頭にて指示するものとする。
- (3) 移転元においては、車両経路、接車位置、校舎内の搬出経路は、本校職員と協議の上決定するものとする。
- (4) 移転先においては、車両経路、接車位置、校舎内の搬入経路は、本校職員と協議の上決定するものとする。
- (5) 関係法令を遵守し、周辺道路での待機、駐車等を行わないこと。また、アイドリングストップなどのエコドライブを心掛けること。
- (6) 移転元にはエレベーターは設置されていない。
- (7) 安全確保の必要上専門の警備員が必要と判断する場合は、業者にて手配するものとする。その際、安全基準は本校職員と協議の上決定するものとする。
- (8) 次の資料を160部作成し、指定する日に本校職員に対し移転作業説明会を実施すること。
 - ア 移転作業期間中の全体の工程表
 - イ 部屋ごとの作業日程及び作業予定(前項3の業務)を記した運搬計画
 - ウ 移転作業を円滑に行う上で必要とされる資料(移転作業説明資料等)
- (9) 搬出・搬入に際し窓、扉等を取り外した場合は、移転元、移転先共に当日の作業完了後には完全に閉鎖し施錠できる状態とすること。
- (10) 建物の養生について移転元は必要ないが、移転先については過剰にならない程度に施すこと。施す場合は、扉、窓等が完全に閉鎖し施錠できる状態とすること。
- (11) 移転先において建物が著しく損傷した場合は、本校職員へ報告し、業者の責任において速やかに原状回復を図るものとする。

5 作業対象外

- (1) 次の物品等の移転は別途実施するため不要である。
 - ア 厨房内調理機器一式
 - イ 校内無線LANルーター等ネットワーク関係に係る機器
 - ウ 複写機一式
 - エ 窯業室内の窯、土練機等
 - オ 屋外のロッカー、その他遊具等
 - カ 備え付け家具、カーテン、ブラインド等取り外しが困難なもの。
 - キ その他「廃棄処分」「不要」と明示した物品等
- (2) 次の作業は当該契約には含めない。
 - ア 廃棄物、物品等の解体、廃棄
 - イ 移転元の清掃

6 運搬用資材等の処分

- (1) 業者は、運搬、養生に使用した資材等は全て適正に処分するものとする。
- (2) 作業終了の際は後片付けを行い、物品等の搬入場所及び周囲の簡単な清掃を行うものとする。

7 検査

運搬作業完了後、本校職員と作業責任者立会いの上で検査し、作業完了の検収を行うものとする。

引越仕様書（明細書）

管理棟 1 階

搬出元（別紙①） 搬出先（別紙②）

搬出元			搬入先
室名	品名	個数	
校長室 (1階)	ソファーセット	1	校長室 (1階)
	ファイリングキャビネット (4段)	1	
	ファイリングキャビネット (3段)	1	
	ファイリングキャビネット (2段)	1	
	引戸棚 (2段)	2	
	液晶テレビ (小型)	2	
	テレビ台	2	
	プリンター	1	
	木製机・デスクチェア	1	
	会議用机	2	
	椅子	13	
	その他雑品	多数	
	事務室 (1階)	金庫	
事務机・椅子		9	
脇机		6	
アンダーデスクラック		11	
サイドキャビネット		1	
ミーティングテーブル		1	
椅子		4	
引戸棚 (1段)		6	
引戸棚 (2段)		1	
ユニットキャビネット		1	
レターケース		6	
レターボックス		1	
PC台		1	
ファイリングキャビネット (2段)		1	
プリンター		1	
シュレッダー		1	
紙折り機		1	
冷蔵庫		1	
電子レンジ		1	
空気清浄機		1	
液晶テレビ (小型)		1	
食器棚		1	
その他雑品		多数	

引越仕様書（明細書）

管理棟1・2階

搬出元			搬入先
室名	品名	個数	
書庫 (1階)	着衣ロッカー（4人用）	2	事務室 (1階)
	書類棚	1	
	引戸棚（2段）	1	
	その他雑品	多数	
運転手控室 (1階)	冷蔵庫	1	
	液晶テレビ（小型）	1	
	着衣ロッカー（2人用）	1	
	食器棚	1	
	その他雑品	多数	
小中職員室入口前 (2階)	引戸棚（2段）	3	
	引戸棚（1段）	1	
	掃除用具ロッカー	1	
	その他雑品	多数	
小中職員室 (小職員室) (2階)	シュレッダー	1	
	i pad充電庫	4	
	食器棚	1	
	冷蔵庫	1	
	レンジ	1	
	ポット	2	
	レターケース	1	
	引戸棚（1段）	1	
	事務机・椅子	47	
	その他雑品	多数	
	書類棚（2段）	2	
	引戸棚（1段）	11	
	書類用ロッカー	1	
	冷蔵庫	1	
	レターケース	1	
	事務机・椅子	28	
	プリンター	1	
	その他雑品	多数	
会議室 (2階)	引戸棚（1段）	6	会議室 (2階)
	長机	21	
	事務机	1	
	イス（重ねられるタイプ）	54	
	ホワイトボード	2	
	その他雑品	多数	

引越仕様書（明細書）

高等部棟

搬出元			搬入先
室名	品名	個数	
高等部第1職員室 (1階)	i pad充電庫	2	高職員室 (5階)
	プリンター	2	
	レターケース	5	
	保管庫	1	
	引戸棚	1	
	空気清浄機	1	
	ファイリングキャビネット (4段)	1	
	その他雑品	多数	
高等部第2職員室 (1階)	引戸棚 (2段)	7	
	テーブル	1	
	シュレッダー	1	
	空気清浄機	1	
	冷蔵庫	1	
	ファイリングキャビネット (4段)	1	
	その他雑品	多数	
調理室 (1階)	作業台	3	調理実習室 (6階)
	ホワイトボード	2	
	冷蔵庫	1	
	引戸棚 (2段)	3	
	保管庫	1	
	電子レンジ	2	
	食洗機	5	
	包丁まな板保管庫	2	
	その他雑品	多数	
進路指導室 (1階)	テーブル	3	進路指導室 (1階)
	椅子	8	
	書類棚	1	
	レターケース	1	
	その他雑品	多数	
被服室 (1階)	ホワイトボード	1	家庭科室 (6階)
	テーブル	6	
	丸椅子	10	
	事務机・椅子	1	
	引戸棚	1	
	物品棚	2	
	区分け物入れ (12人用)	1	
	液晶テレビ (小型)	1	
	その他雑品	多数	

引越仕様書（明細書）

各教室棟

搬出元			搬入先
室名	品名	個数	
小1組 (1階)	冷蔵庫	1	肢体クラス (1階)
	電子レンジ	1	
	トースター	1	
	引戸棚	2	
	物品棚	1	
	その他雑品	多数	
小2～14組 計13クラス (1階)	生徒机・椅子	70	小学部 (3階)
	カラーボックス(3段)	70	
	区分け物入れ(6人用)	12	
	その他雑品	多数	
中1～6組 計6クラス (1階)	区分け物入れ(12人用)	6	中学部 (4階)
	テーブル	6	
	事務机・椅子	6	
	生徒机・椅子	44	
	カラーボックス(3段)	44	
	ホワイトボード	2	
	その他雑品	多数	
中7組 (1階)	家庭用エアコン	2	肢体クラス (1階)
	冷蔵庫	1	
	食器乾燥機	1	
	電子レンジ	1	
	トースター	1	
	その他雑品	多数	
高1～2組 計2クラス (1階)	冷蔵庫	2	肢体クラス (1階)
	電子レンジ	2	
	トースター	2	
	空気清浄機	2	
	物品棚	1	
	区分け物入れ(12人用)	1	
	その他雑品	多数	
高3～13組 計11クラス (1階)	事務机・椅子	11	高等部 (5階)
	生徒机・椅子	65	
	カラーボックス(3段)	65	
	引戸棚(1段)	11	
	荷物棚	11	
	ホワイトボード	11	
	区分け物入れ(12人用)	2	
	区分け物入れ(6人用)	1	
	その他雑品	多数	
高学習室 (1階)	物品棚	1	高等部 (5階)
	生徒机・椅子	7	
	カラーボックス(3段)	1	
	その他雑品	多数	

引越仕様書（明細書）

高等部棟

搬出元			搬入先
室名	品名	個数	
技術室 (1階)	集塵機	1	木金工室 (2階)
	木製作業台	4	
	パネルソー	1	
	電気カンナ	1	
	丸鋸盤	1	
	ボール盤	3	
	糸鋸盤	7	
	ベルトサンダー	2	
	角のみ盤	1	
	保管庫	4	
	スポットクーラー	1	
	その他雑品	多数	
	美術室 (1階)	テーブル	
作業台		1	
保管庫		1	
物品棚		1	
ミシン		12	
椅子		16	
版画プレス機		1	
家庭用エアコン		2	
その他雑品		多数	
窯業室 (1階)		作業台	8
	物品棚	10	
	椅子	14	
	釉薬	44	
	成型機	1	
	ろくろ	1	
	ロッカー	1	
	その他雑品	多数	
高等部教材庫 (1階)	掃除用具1式	1	教材室 (5階)
	引戸棚(1段)	2	
	パーティション	2	
	その他雑品	多数	
高等部学習室 (1階)	台車	2	学習室 (5階)
	会議机	1	
	その他雑品	多数	
図書室 (1階)	木製机	2	図書室 (4階)
	本棚	18	
	ホワイトボード	1	
	その他雑品	多数	

引越仕様書（明細書）

訓練棟・療育指導室 2 階

搬出元			搬入先
室名	品名	個数	
運動機能準備室 (1階)	長机	7	運動機能室 (1階)
	パイプ椅子	14	
	事務机・椅子	2	
	保管庫	5	
	書類棚	1	
	その他雑品	多数	
運動機能室 1・2 計 2 部屋 (1階)	ルームランナー	1	運動機能室 (1階)
	歩行訓練器具	1	
	電動介護リフト	1	
	車椅子	1	
	パーティション	2	
	保管庫	1	
	ブルーヒーター	1	
	その他雑品	多数	
言語指導室 1・2 1 部屋 (1階)	事務机・椅子	1	言語指導室 (1階)
	四角机	2	
	生徒机・椅子	2	
	パーティション	2	
	空気清浄機	3	
	その他雑品	多数	
療育指導室 1～3 計 3 部屋 (2階)	液晶テレビ (小型)	1	療育指導室 (1階)
	レターケース	2	
	物品棚	9	
	テーブル	8	
	パイプ椅子	8	
	パーティション	2	
	ホワイトボード (小)	1	
	トランポリン	1	
	サンドバッグ	1	
	保管庫	1	
	ソファ	1	
	ハンモック	1	
	その他雑品	多数	

引越仕様書（明細書）

旧寄宿舍棟

搬出元			搬入先
室名	品名	個数	
バス介助職員室 (1階)	事務机・椅子	5	中職員室 (4階)
	ロッカー(3×3)	3	
	シュレッダー	1	
	冷蔵庫	1	
	物品棚	1	
	書類棚	2	
	レターケース	3	
	電子レンジ	1	
	トースター	1	
	家庭用エアコン	2	
	その他雑品	多数	
多目的ルーム (1階)	家庭用エアコン	2	中職員室 (4階)
	食器棚	1	
	その他雑品	多数	
食堂 (1階)	倉庫	1	喫茶コーナー (1階)
	テーブル	7	
	椅子	7	
	家庭用エアコン	3	
	ロッカー	2	
	その他雑品	多数	
調理員室 (1階)	ロッカー(2人用)	1	厨房事務室 (地下1階)
	ロッカー(3人用)	3	
	カラーボックス(3段)	2	
	液晶テレビ(小型)	1	
	家庭用エアコン	1	
	その他雑品	多数	
調理倉庫 (1階)	物品棚	6	食品庫 (地下1階)
	その他雑品	多数	
調理員室前 (1階)	ロッカー	1	厨房事務室 (地下1階)
	ロッカー(3人用)	1	
	洗濯機	1	
	その他雑品	多数	
食堂横 (1階)	ソファ(1人掛け)	2	教材室 (4階)
	引戸棚(2段)	1	
	引戸棚(1段)	2	
	物品棚	2	
	その他雑品	多数	

引越仕様書（明細書）

体育館・保健室・センター室

搬出元			搬入先
室名	品名	個数	
体育館 (1階)	ピアノ	1	体育館 (2階)
	イス（重ねられるタイプ）	312	
	テーブル	2	
	放送機器 1 式	1	
	卓球台	1	
	物品棚	1	
	舞台上台	1	
	マイクスタンド	5	
	送風機	6	
	長椅子	35	
	その他雑品	多数	
	保健室 (1階)	事務机・椅子	
ソファ 1 式		1	
冷蔵庫		1	
引戸棚（2段）		1	
ロッカー（4人用）		1	
ロッカー（2人用）		1	
ベッド		2	
診察台		2	
レターケース		1	
物品庫		2	
パーティション		8	
ストレッチャー		1	
丸テーブル		1	
身長計		1	
空気清浄機		2	
その他雑品	多数		
センター室 (1階)	イス（重ねられるタイプ）	19	地域支援センター室 (2階)
	パーティション	8	
	テーブル	5	
	事務机・椅子	2	
	書類保管庫（2段）	2	
	書類保管庫（1段）	1	
	大型プリンター	1	
	生徒机・椅子	2	
	食器棚	1	
	ホワイトボード	2	
	その他雑品	多数	

引越仕様書（明細書）

その他

搬出元			搬入先
室名	品名	個数	
パソコン室 (1階)	物品棚	1	PC室 (5階)
	保管庫	1	
	テーブル	3	
	ホワイトボード	1	
	デスクトップパソコン1式	10	
	パソコン台・椅子	10	
	大型プリンター	1	
	その他雑品	多数	
放送室 (1階)	放送機器1式	1	中央廊下 (1階)
	可動式映写台	4	
	保管庫	3	
	その他雑品	多数	
音楽室 (1階)	グランドピアノ	1	音楽室 (3階)
	電子キーボード	5	
	テーブル	5	
	保管庫	2	
	椅子(重ねられるタイプ)	14	
	和太鼓	5	
	木琴	2	
	鉄琴	4	
	ドラムセット1式	1	
	フォークギター	10	
	その他雑品	多数	
プレイルーム (1階)	長椅子	14	体育館 (2階) ※ピアノ1台は音楽室
	トランポリン	1	
	ピアノ	2	
	マット	13	
	その他雑品	多数	
保護者控室 (1階)	長机	4	保護者控室 (1階)
	折りたたみヘルメット	160	
	書類棚(4×2)	1	
	カラーボックス(3段)	1	
	物品棚	1	
	机	1	
	その他雑品	多数	

引越仕様書（明細書）

その他2

搬出元			搬入先
室名	品名	個数	
技術職員室 (1階)	事務机・椅子	3	技術職員室 (1階)
	テーブル	1	
	保管庫	1	
	引戸棚(1段)	2	
	冷蔵庫	1	
	ロッカー(2人用)	1	
	食器棚	1	
	その他雑品	多数	
印刷室 (1階)	輪転機	1	印刷室 (4階)
	丁合機	1	
	物品棚	1	
	その他雑品	多数	
ボイラー倉庫 (1階)	引戸棚(2段)	6	書庫 (1階)
	事務机	2	
	長机	6	
	ファイリングキャビネット(4段)	1	
	保管庫	1	
	その他雑品	多数	
車庫倉庫 (1階)	長机	3	運転手控室 (1階)
	ロッカー(4人用)	1	
	バス用タイヤ	13	
	冷蔵庫	1	
	テーブル	2	
	その他雑品	多数	
車庫横倉庫 (1階)	長机	3	
	生徒机・椅子	18	
	長椅子	4	
	物品棚	4	
	その他雑品	多数	
男子更衣室 (1階)	ロッカー(3人用)	2	職員更衣室 (3~5階)
	ロッカー(4人用)	14	
	保管庫	3	
	その他雑品	多数	
女子更衣室 (1階)	ロッカー(4人用)	18	職員更衣室 (3~5階)
	その他雑品	多数	
浴室 (1階)	扇風機	6	技術職員室 (1階)
	スポットクーラー	2	
	ブルーヒーター	3	
	その他雑品	多数	

引越仕様書（明細書）

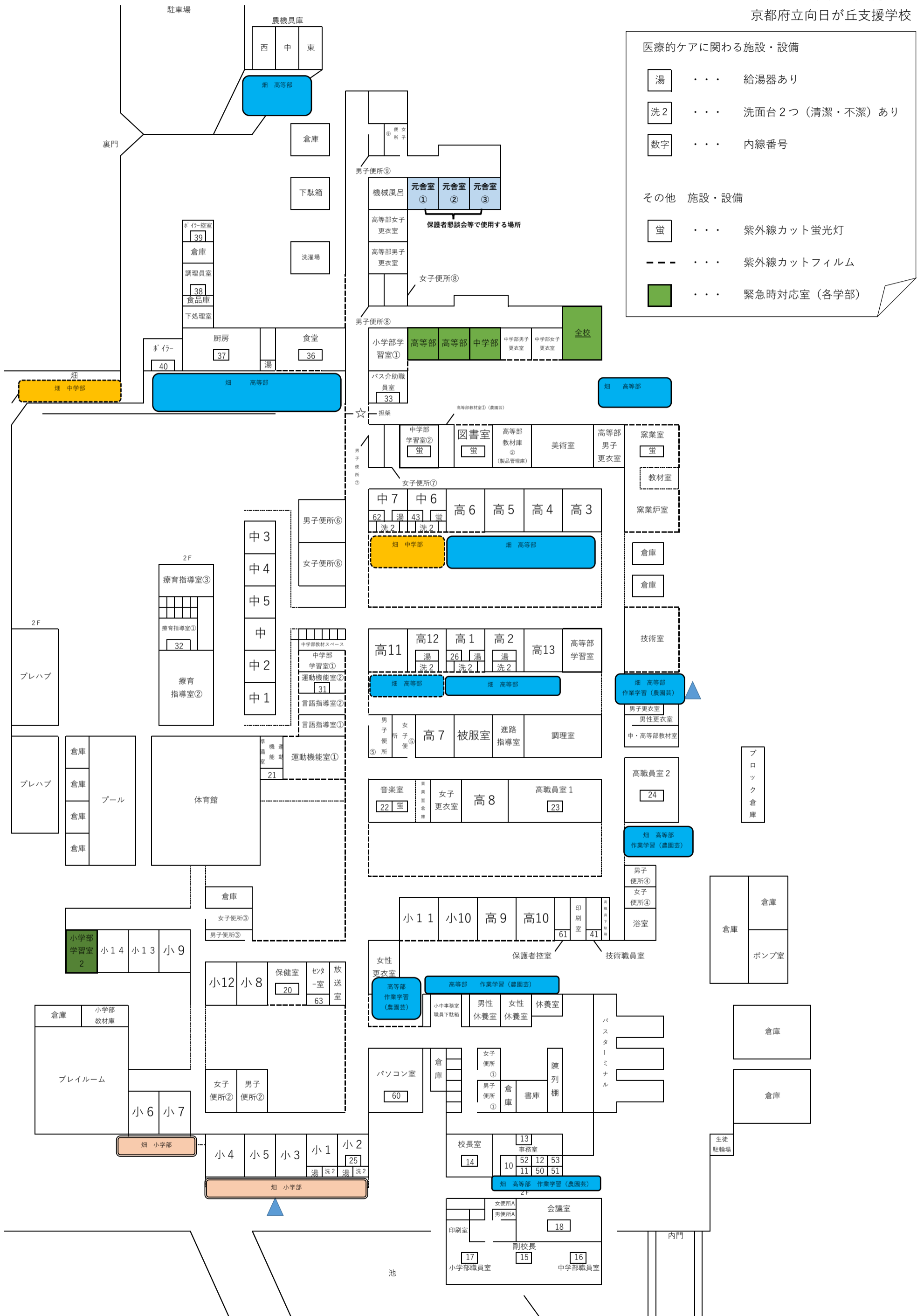
廊下設置その他物品

搬出元			搬入先	
室名	品名	個数		
小学部棟 (1階)	車イス	3	運動機能室 (1階)	
	トランポリン	1		
	その他雑品	多数		
高等部棟 (1階)	車椅子	6		
	歩行訓練器具	3		
	電動介護リフト	3		
	その他雑品	多数		
訓練棟 (1・2階)	衝立	1		
	車椅子	7		
	歩行訓練器具	1		
	歩行訓練用階段	1		
	電動介護リフト	1		
	その他雑品	多数		
旧寄宿舎棟 (1階)	ロッカー（4人用）	9		職員更衣室 (3～5階)
	機械風呂1式	1		生活実習室 (6階)
	洗濯機	5		
	乾燥機	1		
	ガス乾燥機	1		
	家庭用エアコン	3		
	パーティション（4連）	2		
	卓球台	1		
	冷蔵庫	1		
	ベッド	2		
	ストーブ	2		
	空気清浄機	7		
	クーラーボックス	4		
	その他雑品	多数		
各教室前	テーブル	70	各教室前 (3～5階)	
	配膳車	35		
各教室	移動台付液晶テレビ	30	各教室 (3～5階)	
各職員室	ノートPC	155	各職員室 (3～5階)	
高職員室前 (1階)	靴箱（3×9）	4	玄関前 (1階)	
渡り廊下	AED	1	玄関 (1階)	
	担架	1		
	絵画	1		

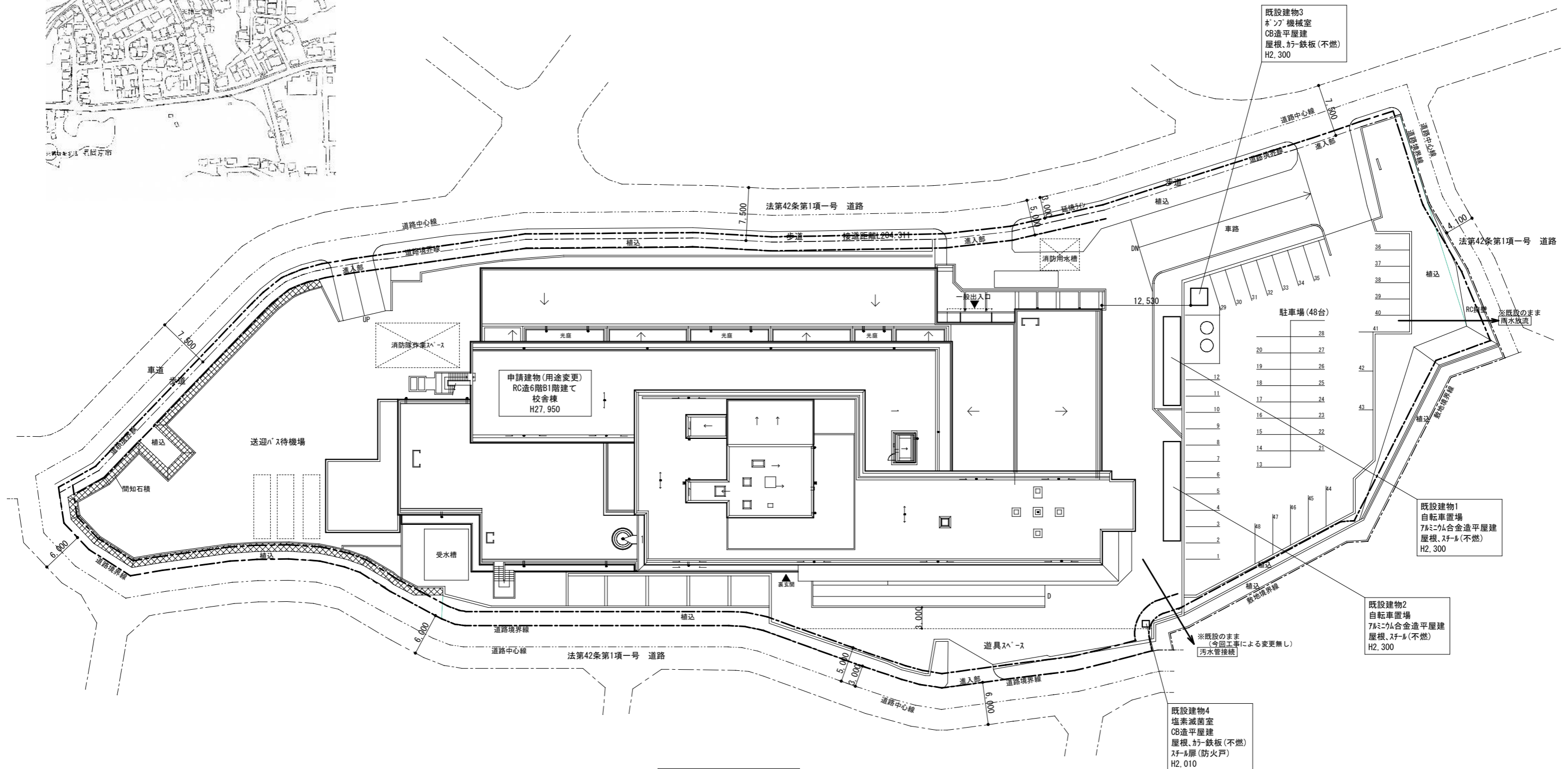
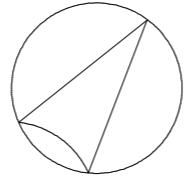
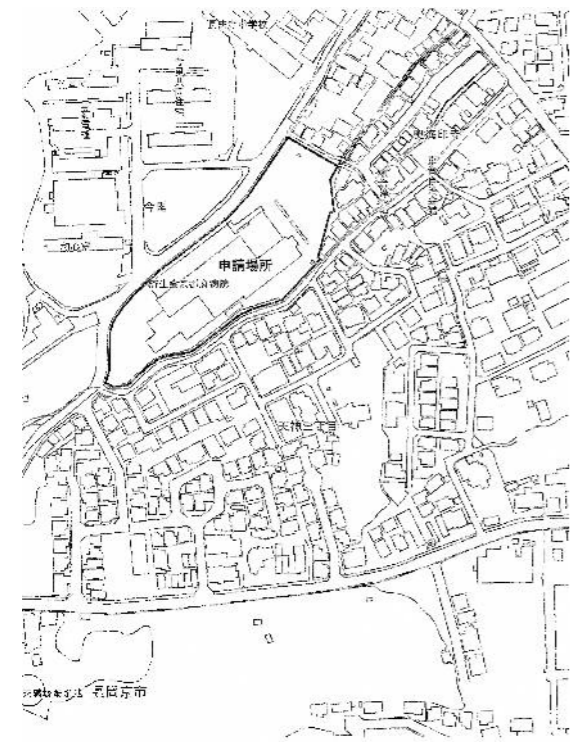
注意：業務実施時に運搬物品及び数量について変動する場合があります。

運搬物品の詳細な規格や数量等については、発注者と事前に日時を調整のうえ、現地で確認すること。

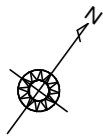
令和5年3月22日
京都府立向日が丘支援学校



建物	構造	建築面積	延べ床面積	備考
申請建物 (用途変更)	耐火	4,002.90 m ²	16,893.31 m ²	
既設建物1	その他	28.75 m ²	28.75 m ²	2.300*12.500
既設建物2	その他	32.20 m ²	32.20 m ²	2.300*14.000
既設建物3	その他	5.76 m ²	5.76 m ²	2.400* 2.400
既設建物4	その他	0.90 m ²	0.90 m ²	1.000* 0.900
既設建物合計		(67.61) m ²	(67.61) m ²	
合計		4,070.51 m ²	16,960.62 m ²	



配置図 S=1/400



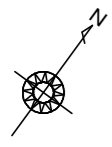
凡例
 利用しない箇所

◇福祉のまちづくり条例
 視覚障害者誘導用 点状標識 (赤)
 ※注意喚起部から概ね300m空ける。
 視覚障害者誘導用 線状標識 (緑)



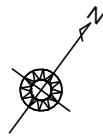


- 凡例
- 避難方向
 - 利用しない箇所
- 福祉のまちづくり条例
- 視覚障害者誘導用 点状標識 (赤)
 - ※注意喚起部から概ね300mm空ける。
 - 視覚障害者誘導用 線状標識 (緑)

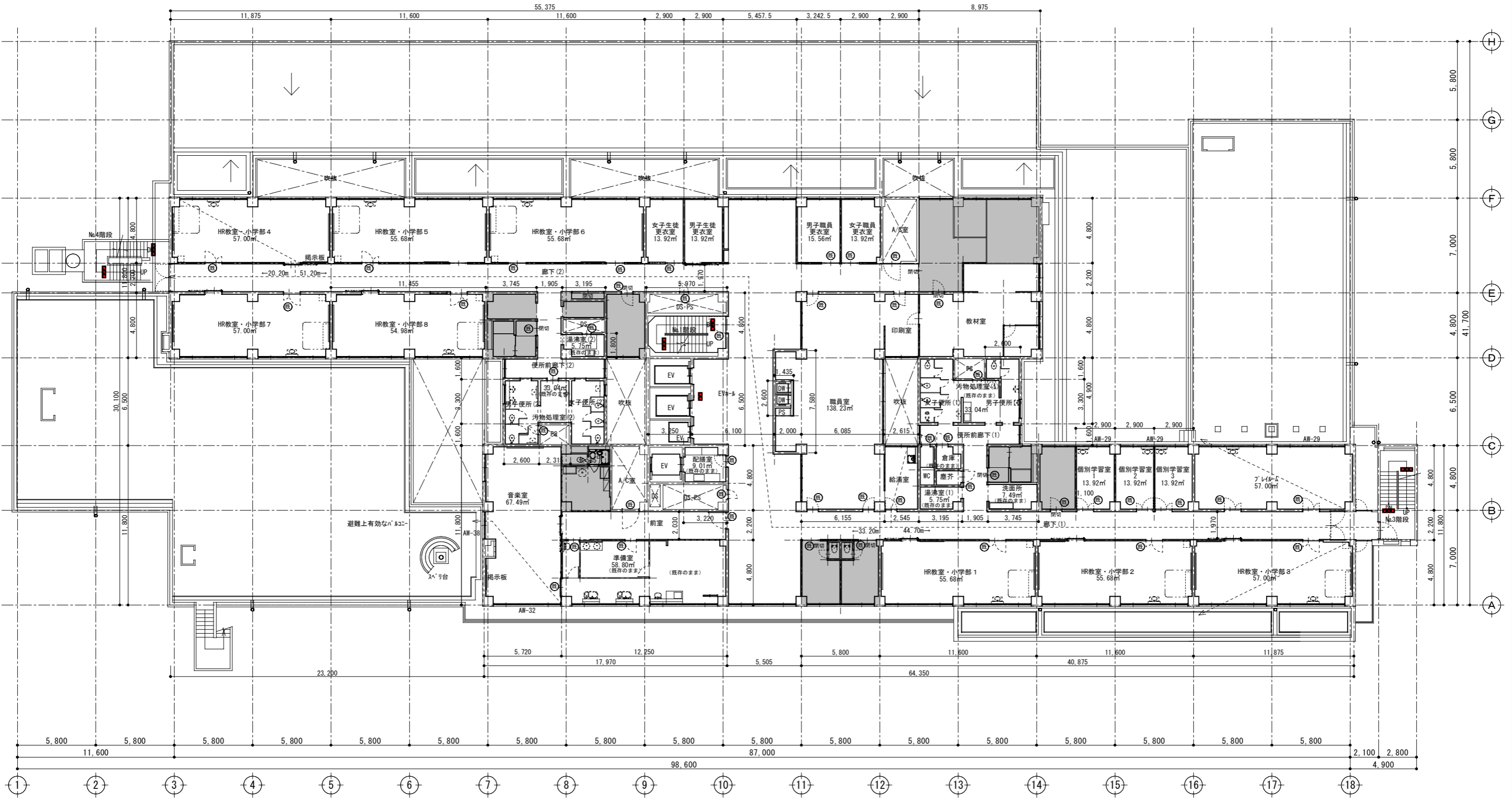


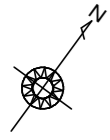
- 凡例
- 避難方向
 - 利用しない箇所
 - 既設非常用照明
- ◇福祉のまちづくり条例
- 視覚障害者誘導用 点状標識 (赤)
※注意喚起部から概ね300mm空ける。
 - 視覚障害者誘導用 線状標識 (緑)



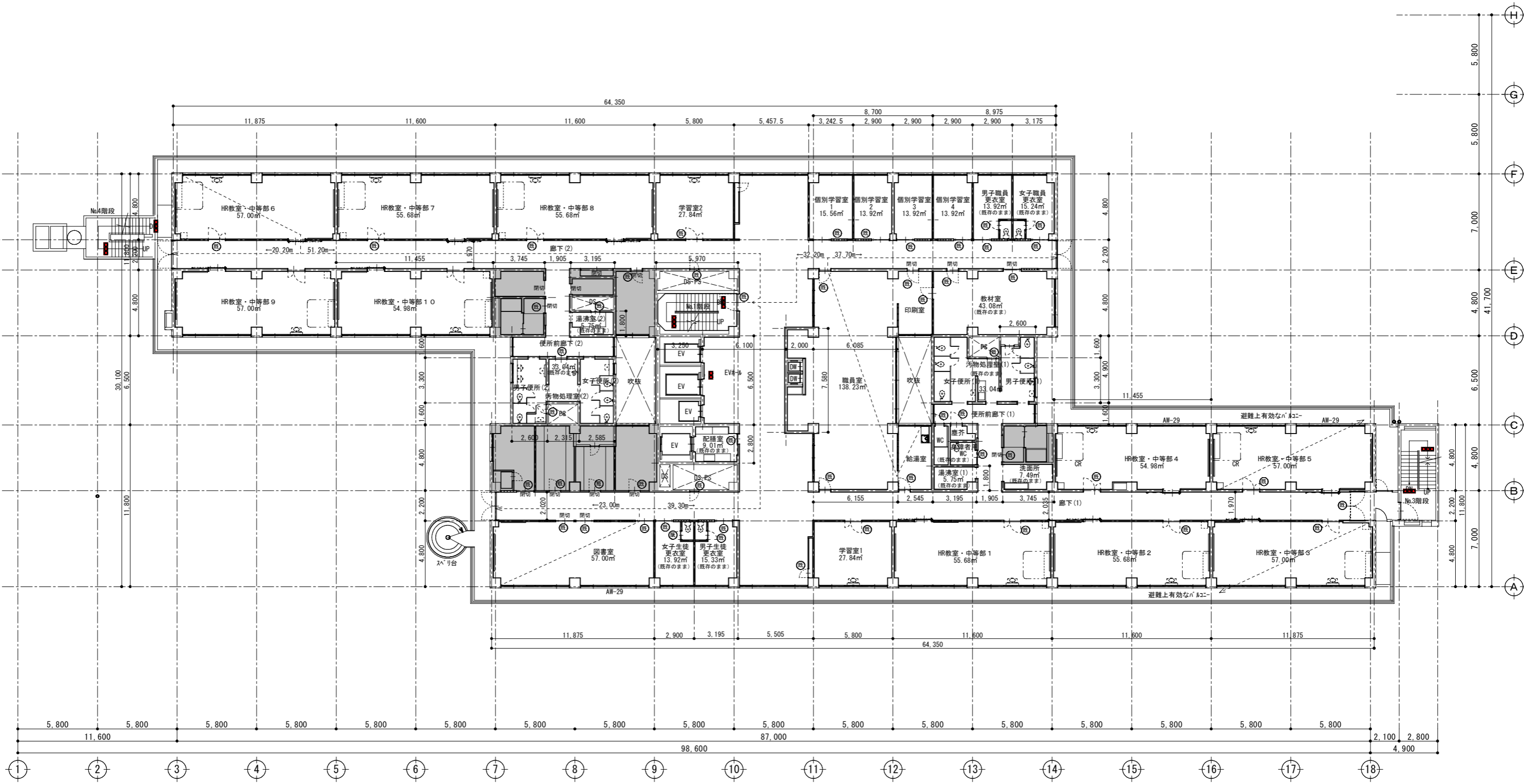


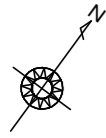
- 凡例
- 避難方向
 - 利用しない箇所
 - ◇福祉のまちづくり条例
 - 視覚障害者誘導用 点状標識 (赤)
※注意喚起部から概ね300mm空ける。
 - 視覚障害者誘導用 線状標識 (緑)



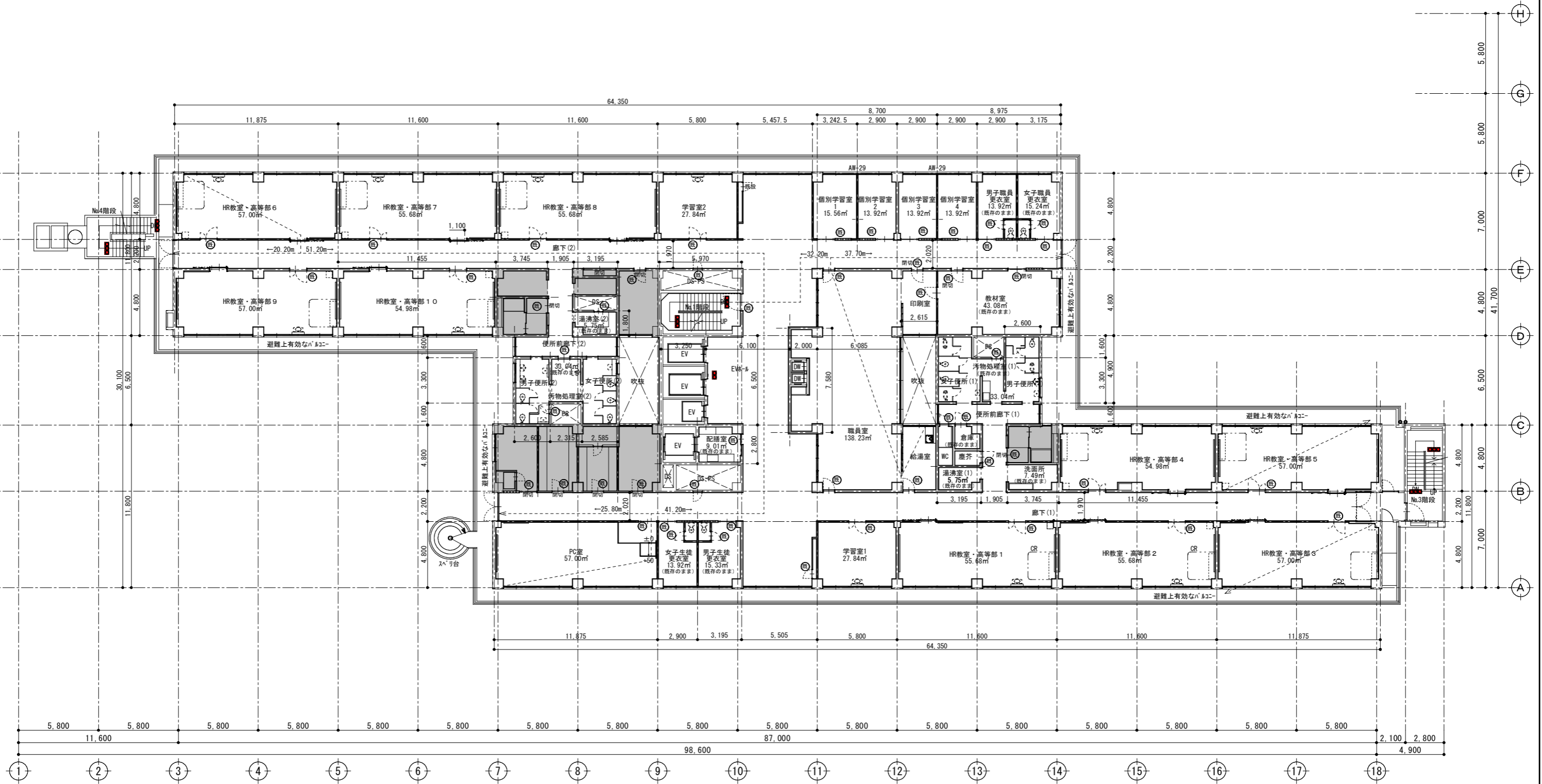


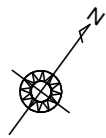
- 凡例
- 避難方向
 - 利用しない箇所
 - ◇福祉のまちづくり条例
 - 視覚障害者誘導用 点状標識 (赤)
※注意喚起部から概ね300mm空ける。
 - 視覚障害者誘導用 線状標識 (緑)





- 凡例
- ◀ 避難方向
 - 利用しない箇所
 - ◇ 福祉のまちづくり条例
 - 視覚障害者誘導用 点状標識 (赤)
※注意喚起部から概ね300mm空ける。
 - 視覚障害者誘導用 線状標識 (緑)





- 凡例
- 避難方向
 - 利用しない箇所
 - ◇福祉のまちづくり条例
 - 視覚障害者誘導用 点状標識 (赤)
※注意喚起部から概ね300mm空ける。
 - 視覚障害者誘導用 線状標識 (緑)

