



宮津幼稚園だより

令和8年1月

宮津学院教育目標

「ふるさと宮津を愛し、心身ともに健康で『生きる力』を身に付けた幼児・児童・生徒の育成」

宮津幼稚園教育目標

「心も体も健康で人間性豊かな幼児の育成」

めざす幼児像

みずから考えて行動する子ども・やさしい心でつながる子ども・つよい体で元気にあそぶ子ども

今年度の研究テーマ「あったかハートとげんきなからだ」

HP アドレス <https://www.kyoto-be.ne.jp/miyazu-kg/cms/>



あけましておめでとうございます

本年もよろしくお願いいたします。

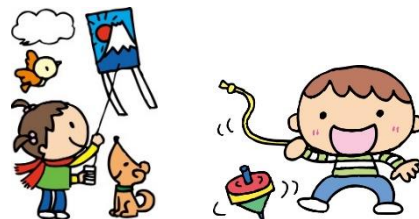


皆様におかれましては、お健やかに新春をお迎えのこととお喜び申し上げます。旧年中は、本園の教育推進に格別のご理解とご協力をいただき、心より厚くお礼申し上げます。本年もご理解とご支援を賜りますようよろしくお願い申し上げます。

午年は「前へ進む」「活力」「成長」を象徴する年といわれています。子どもたち一人一人が、自分のペースで歩みを進め、時には走り、時には立ち止まりながらも、心も体も大きく成長していく一年にしたいと考えています。

さて、本日より3学期が始まりました。

1月は、かるた、トランプ、すごろく、こま回し、凧揚げなど、昔から受け継がれてきた正月遊びを友達や教師と一緒に楽しみ、遊びを通して数や文字に興味や関心をもったり、自分なりの目当



てをもって繰り返し挑戦したり、できるようになった喜びを味わったりなど、様々な力を育んでいきます。また、吐く息の白さ、手指の冷たさ、木々の様子、風の冷たさなどから冬を感じたり、霜柱や氷、雪の不思議さや美しさに気付いたり、友達や教師と冬ならではの遊びを楽しんだりしながら、知的好奇心も育んでいきます。

3学期も、一人一人が輝き、つながり合いながら、遊び込めるよう環境を整え、自信をもって進級・就学に向かえるよう支援していきたいと思います。

園長 早石美香

茂田井武さんの絵本「おめでとう」の裏見返しのメッセージ

「自分一人が幸福になることを念ったり（おもったり）」

自分の家のものが幸福になるのを念ったり

自分の国が幸福になるのを念ったりするような、

たとえばそんな小さな念いではなく、

全世界、全宇宙、さらにもっともときりのないものの幸福をこそ念いたい」

茂田井武（覚え書より）

とあり、つい先日のお初詣で自分の周りの事ばかりをおねがいしていた自分を思い出し、小さくなる私。





○雪の日のお願い○

☆雪遊び用のズボンや手袋などを袋に入れて持たせてください。(着用して登園していただいても結構です。遊んだ後はズボン等が乾かないこともありますので、ご了解いただくとともに、持ち帰り用の袋を持たせて頂きますようお願いいたします。)

☆職員等で除雪をしますので、早い時間帯の受け入れ体制がとれず、安心・安全という点で不十分になることも考えられます。可能な限り8時過ぎの登園にご協力ください。

☆道路の幅が狭くなることもあります。送迎が済まれましたら、すみやかに移動していただきますようお願いいたします。

☆雪が多く降った日などは特に、天気予報(警報)に注意していただきますようお願いいたします。

○お願い○

☆マスクをナイロン袋に入れて、リュックに入れておいてください。



1月のねらい

3歳児

- 冬の自然に興味や関心をもちながら、身の回りのできることは自信をもって自分です。
- 正月の伝承遊びを友達や教師と一緒に楽しむ。
- 感じたことを体や言葉で表現したり、身近な素材を使って作ったりする喜びを味わう。

4歳児

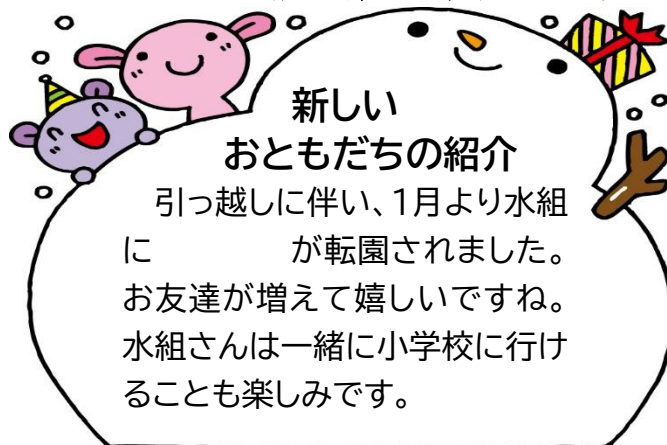
- 目当てをもって挑戦したり表現を工夫したりして、一人ひとりが自分の力を発揮して遊ぶことを楽しむ。
- 友達と思いを伝え合いながら、一緒に遊ぶことを楽しむ。
- 身近な冬の自然事象に興味や関心をもち、生活や遊びに取り入れようとする。

5歳児

- 目当てをもって挑戦したり表現を工夫したりして、一人ひとりが自分の力を発揮して遊ぶことを楽しむ。
- 思いや考えを伝え合い、友達と協力して遊びや生活を進めていくことを楽しむ。
- 身近な冬の自然事象に興味や関心をもち、生活や遊びに取り入れようとする。

1月の行事予定

	始業式(11:30 降園)安全点検
	諸費納入日 二計測 給食始まり 絵本借り開始
	学院あいさつの日 体操教室
	全園児交通安全教室 初釜(お招きお茶会)
	宮津小学校大縄大会応援
	ブックトーク
	学院あいさつの日 避難訓練 15:00 降園 (22日と入れ替え)
	英語で遊ぼう(年長児) リトミック 13:00 降園 新入園児身体検査・入園説明会
	サッカー教室
	学院あいさつの日 体験入学(年長児)
	誕生会 宮津小学校入学説明会(年長児保護者)
2月の主な予定	
	節分祭
	※生活発表会 宮津幼稚園会年度末総会
	振替休業日(預かり保育)



新しい おともだちの紹介

引っ越しに伴い、1月より水組に
が転園されました。
お友達が増えて嬉しいです。
水組さんは一緒に小学校に行けることも楽しみです。

○生活リズムを整えましょう○

- ☆生活点検表に取り組んでいただいていることと思います。早寝・早起きを意識して、生活リズムを整え、登園が遅くならないようにしましょう。
- ☆寒くなると普段よりも身に付ける物が多くなります。その中でも、身支度など自分でできることは自分でするようにしましょう。
- ☆手洗い・うがいが、風邪や感染症等の予防につながります。こまめに手洗いやうがいをするように心がけましょう。

