

このマップを見るみなさんに、注目すべきところが分かるように色々なトピックを設けました。

マップを見て分かるように、峰高にはたくさんの施設があります。勉強に集中できる環境や、友達と集まれる場所など、是非、峰高に入って発見してみてください！！

イラストマップ制作 美術部



みね☆すた



mine c.a.f.e

峰高 キャンパスマップ

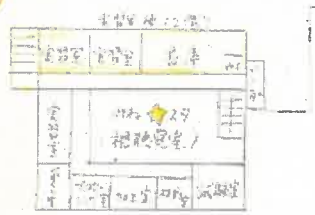
TOP2E < 自習室 >

2号館2階 道路橋専攻A棟にある自習室は勉強に頑張った生徒が、誰かと一緒に勉強できる部屋です。いつでも開いていて、エアコンも完備です。この勉強しやすい環境が整っています。ぜひ有効活用してください！

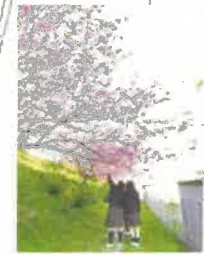
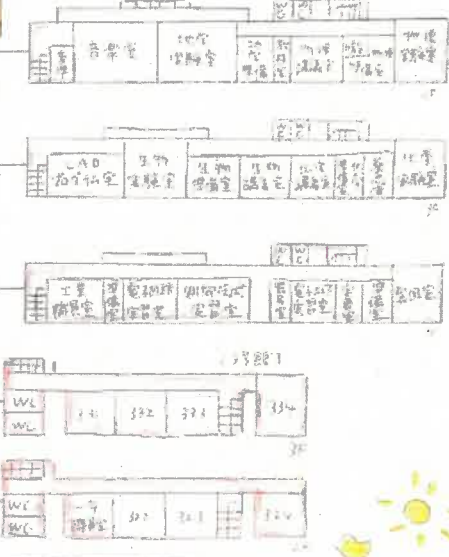
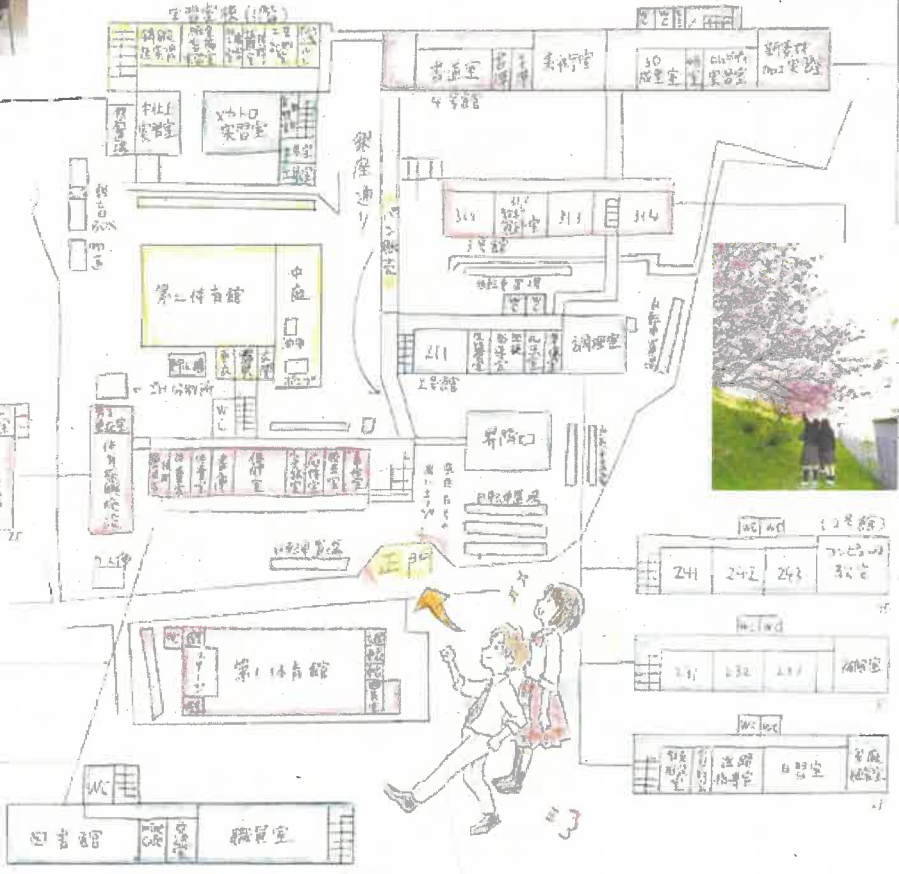
頑張る！



自習室



TOP2E < 自習室 >
勉強に頑張った生徒が、誰かと一緒に勉強できる部屋です。いつでも開いていて、エアコンも完備です。この勉強しやすい環境が整っています。ぜひ有効活用してください！



TOP1E < 朝・夜校 >
朝・夜校は、朝・夜の時間帯に授業が行われる授業です。授業内容は、授業科目によって異なります。詳しくは、HPをご覧ください！

おはようございます



Access Map



京都府立峰山高等学校

〒627-8688 京都府京丹後市峰山町古殿1185番地
TEL:0772-62-1012 FAX:0772-62-1013
HP <http://www.kyoto-be.ne.jp/mineyama-hs/cms/>



峰山高校
HPはこちらから



自分を追究し
進路実現につなげる

普通科



夢を持つ人は
強いと思います

1年次 ~ 夢をみつける ~

高校での学習の基盤作り。個に応じた学力の向上を目指します。自分の興味関心や適性を見定めて、将来の進路を展望します。

2年次 ~ 夢をはぐくむ ~

希望進路に応じた系に分かれ、より多くの自分に適した授業を選択します。

【文理探究コース文系】

国公立大学文系・私立大学文系を目指す生徒を対象とし、文系科目を重点的に学びます。併せて、短期大学・専修各種学校・就職希望者に対応する教科も選択できます。

【文理探究コース理系】

国公立大学理系・私立大学理系を目指す生徒を対象とし、医療系大学希望者にも対応できる理系科目を重点的に配置しています。

3年次 ~ 夢にとびたつ ~

卒業生のメッセージ

私は地球の気象を研究するために、大学で物理学と地学を学んでいます。大学生活では、学業は大変ですが、充実しています。

峰山高校には、自分の進路を探すための取組が充実していて、勉強の面でも友人たちと支え合い、ともに成長できる環境があります。私も受験生の時は、精神的にとても心強い支えとなりました。勉強以外にも多彩な部活動や峰高祭をはじめとした楽しい行事があり、卒業後も心に残る思い出がたくさんできました。

中学生の皆さん、将来の夢がある人やまだやりたいことが見つからない人など様々な思いがありますが、自分の興味のあることややりたいことを探してみてください。高校生活は長いようで短い3年間なので全力で楽しんでください！

京都大学理学部地球惑星科学系 粟野 翔太さん

私は看護師と保健師を目指して看護の勉強や実習を頑張っています。大学は、今までよりたくさんの人と接する機会が増え、それに刺激を受けながら毎日楽しく過ごしています。

高校では野球部のマネージャーをしており、勉強との両立は大変でしたが、一生懸命に耐えたことが今となってはかけがえない思い出です。受験勉強に関しては、なかなか身が入らないときも、たくさんの先生方が廊下ですれ違うたびに声をかけてくださるなど、私に関わってくださったことで、モチベーションを保ち、第一志望に合格することができました。

峰山高校に入って、部活動や勉強、友人との学校生活を本当に楽しく過ごすことができました。きっとみなさんも、最高の高校生活を送ることができるはずです！

浜松医科大学医学部看護学科 相見 風花さん



在校生のメッセージ

峰高の良い点は、学業と部活動を両方頑張ることができることと、たくさんの地域から生徒が集まることだと思います。多くの仲間が部活動を楽しみながら勉強に励んでいます。また、いろいろなタイプの人との交流が持てるので、とても楽しい高校生活が送れます。

創りたいを創造する！ 機械創造科

地域連携型教育

大学進学対応

就職内定率 100%

資格取得



想像以上の
未来を創造します

自己の目的に応じた2つのコースで【知】と【技】を学びます

プログレスコース

理工系大学などへの進学に対応した高度な機械・電子工学系技術を学びます。



マイスターコース

地域連携（デュアルシステム）により丹後の誇るべき機械加工の継承者を目指します。



在校生のメッセージ



機械創造科では、週に4時間の工業実習があり、工業に関わる基礎知識や機械の使い方などを学べます。また、卒業してすぐに社会に出られるよう、常識的な知識も教わる事ができます。

卒業生のメッセージ

私は、将来的にものづくりに関係する仕事に就きたいと思っていたこともあり、長く使える知識を得られると考え、工業科への進学を決めました。

現在は四年制大学で勉強していますが、大学でも実習科目があるので、そのときに余裕を持って作業が行えたり、友人にアドバイスができたことは産業で学んだことが活かしている証拠だと思います。

富山大学工学部工業科機械工学コース 安達 天海さん

私は、現在、機械加工の研究開発部門に籍を置き、普通旋盤、NC旋盤、マシニングセンタなどの機械を使った仕事をしています。

峰高では、旋盤などの機械加工やさまざまなソフトウェアを学んで来ましたが、これらの実習があったからこそ、今の仕事ができているのだとありがとうございます。

株式会社小松製作所 大阪工場 藤田 華穂さん

工業科の 進路状況 (過去5年分)

進学… 富山大学/大阪工業大学/大阪産業大学/金沢工業大学/京都職業能力開発短期大学校 等
就職… 小松製作所/岡さんでん/(一社)日本血液製剤機構/神戸製鋼/日進製作所/ 機産城製作所/機ヤマト/機峰山鉄工所/ヒロセ工業(株) 等

Society5.0 時代で
活躍する人材育成

特色ある学び

社会の技術革新に対応してA1等の様々な
ツールを使いこなしながら課題を見つけ
出し、解決し、新たな価値を創出できる
人材を育成することが求められています

※ Society5.0とは
IoTですべての人とものがつながり、人工知能(AI)の進化により、経済発展と
社会的課題の解決が両立する人間中心の社会

英語力向上事業、ICT機器を活用した授業、全学年にわたる探究活動など、
さまざまな特色化事業でみなさんの成長をサポートします



京都市教育委員会「次世代型小・中・高連携外国語教育
推進事業」

小中高10年の英語教育のモデル校として、幅広い課題について
発表(スピーチやプレゼンテーション等)、討論・議論(ディ
ベートやディスカッション等)、交渉を行うなど言語活動の高
度化を目指します。



いさご探究

急速に変化する社会の中で、国際感覚を持って新しい社会に貢
献できる力を身につけます。よりよい社会と幸せな人生を目指
して、グローバル+ローカル=グローバルな視点を持った「人」
を育成します。

※いさご=羽衣伝説で有名な磯砂山(京丹後市)にちなむ

普通科カリキュラム

年次	コース	5	10	15	20	25	30	総合的な学習の時間(1)	合計										
1年	共通	国語総合(5)	世界史A(2)	数学I(4)	数学A(2)	科学と人間生活(2)	体育(2)	保健(1)	芸術I(2)	コミュニケーション英語I(4)	英語表現(2)	家庭基礎(2)	社会と情報(2)	総合的な学習の時間(1)	合計(1)				
	文理探究文系	現代文B(2)	古典B(3)	政治経済(2)	世界史B(3)	数学II(3)	芸術II(2)	英語会話(2)	生物基礎(2)	地学基礎(2)	体育(2)	保健(1)	コミュニケーション英語II(4)	英語表現II(2)	総合的な学習の時間(1)	合計(1)			
2年	文理探究文系	現代文B(2)	古典B(3)	政治経済(2)	世界史B(3)	数学II(5)	数学B(2)	化学基礎(2)	化学(2)	物理基礎(2)	物理(2)	生物基礎(2)	生物(2)	体育(2)	保健(1)	コミュニケーション英語II(4)	英語表現II(2)	総合的な学習の時間(1)	合計(1)
	文理探究理系	現代文B(2)	古典B(3)	政治経済(2)	世界史B(3)	数学II(5)	数学B(2)	化学基礎(2)	化学(2)	物理基礎(2)	物理(2)	生物基礎(2)	生物(2)	体育(2)	保健(1)	コミュニケーション英語II(4)	英語表現II(2)	総合的な学習の時間(1)	合計(1)
3年	文理探究文系	現代文B(3)	古典B(2)	世界史B(2)	現代社会(3)	日本史A(2)	体育(3)	コミュニケーション英語III(4)	英語表現II(2)	数学特講(3)	英語表現I(2)	芸術III(2)	総合的な学習の時間(1)	合計(1)					
	文理探究理系	現代文B(3)	古典B(2)	化学(2)	倫理(3)	物理(4)	生物(4)	体育(3)	コミュニケーション英語III(4)	英語表現II(2)	地理A(2)	数学III(6)	英語探究(2)	総合的な学習の時間(1)	合計(1)				

普通科 Q&A

Q 1年次のコースは、どのように分けますか?

A 1年次は、本人の希望と入学前に実施する学力診断テストを総合的に判断して、標準クラスと発展クラスを決定します。

Q 2年次にクラス替えはありますか?

A 2年次にクラス替えがあります。1年次のクラスにかかわらず、どのコースにも入ることは可能です。また、頑張り次第で1年次の標準クラスから国立大学や難関大に進学する生徒もいます。



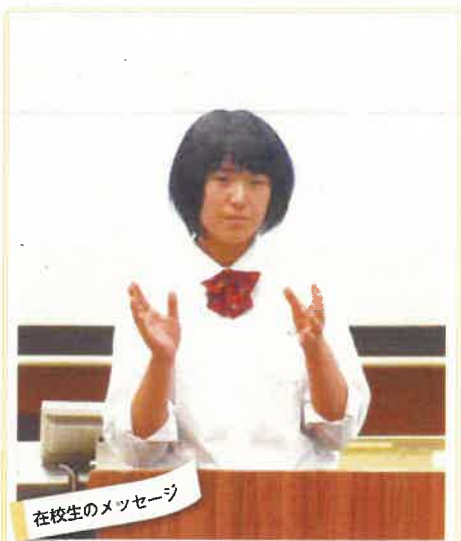
府立高校スマートスクール推進事業

ICT機器を使用し社会的自立・企業就労につながるICT活用能力を育成します。生徒用iPadは130台、全ホームルーム教室に電子黒板機能付きプロジェクターという府内最先端の施設設備を完備しています。



グローバルネットワーク京都

各種コンテスト・講演会、科学の教室、京都府内で9校のグロー
バルネットワーク京都指定校との交流会などを通じて、国際社
会に貢献できるリーダーの育成を目指す取り組みです。



峰高の英語学習の一番の魅力は、全教室にあるスクリーンを
使った最先端の授業を受けられることです。英語のスピーチ
コンテストや英検対策も丁寧で自分の力を伸ばす機会がた
くさんあります。峰高は「好き」を伸ばし、夢を見つけられる
素晴らしい学校です。

機械創造科カリキュラム

年次	コース	5	10	15	20	25	30	総合的な学習の時間(1)	合計								
1年	共通	国語総合(3)	現代社会(2)	数学I(3)	科学と人間生活(3)	体育(3)	保健(1)	芸術I(2)	コミュニケーション英語I(3)	家庭基礎(2)	工業技術基礎(4)	図画(2)	情報技術基礎(2)	機械工作(2)	総合的な学習の時間(1)	合計(1)	
	マイスター	国語総合(3)	世界史A(2)	数学II(3)	物理基礎(3)	体育(2)	保健(1)	コミュニケーション英語II(3)	実習(4)	図画(2)	生産システム技術(2)	機械設計(3)	工業探究(2)	工業管理技術(2)	総合的な学習の時間(1)	合計(1)	
2年	マイスター	現代文A(3)	日本史A(2)	数学A(3)	体育(3)	コミュニケーション英語II(3)	課題研究(4)	実習(4)	製図(2)	機械設計(2)	メカトロ実習(2)	デュアルシステム(4)	英語表現I(2)	物理(2)	生産システム技術(2)	総合的な学習の時間(1)	合計(1)
	プログレス	現代文B(3)	古典B(2)	化学(2)	倫理(3)	物理(4)	生物(4)	体育(3)	コミュニケーション英語III(4)	英語表現II(2)	地理A(2)	数学III(6)	英語探究(2)	総合的な学習の時間(1)	合計(1)		

機械創造科 Q&A

Q プログレスとマイスターコースは、どのように分けますか?

A 2年次に本人の希望進路に応じたコースの科目を選択します。

Q 大学に進学は可能ですか?

A 毎年、産業工学科(現 機械創造科)から4年生大学に複数進学しています。主に、AOや推薦入試制度を活用し、工学部だけでなく他学部に進学する生徒もいます。近年、国公立大学の工学部への進学希望者も増えています。

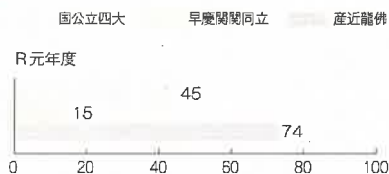
可能性は無限大
さまざまな進路を応援

進路情報

◆ 過去3年間の進路状況(実数)

	R元年度 (5クラス)	H30年度 (5クラス)	H29年度 (6クラス)
国公立四大	42	29	38
私立四大	77	111	106
国公立短大	2		1
私立短大	9	16	16
専門学校等	35	53	55
就職	17	21	14

◆ 国公立・私立大学合格者数



国公立大学に多数進学！(令和元年度卒業生:国公立大合格者数 45名)
近畿圏を中心に人気の高い私立大学にも多数進学！

令和元年度卒業生合格状況

■ 国公立大(延べ45名)

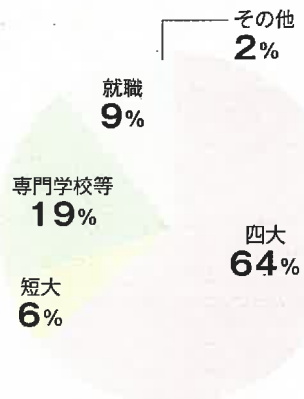
山形大(1)、電気通信大(1)、京都教育大(2)、京都工芸繊維大(1)、大阪大(2)、神戸大(2)、兵庫教育大(1)、鳥取大(5)、島根大(2)、山口大(1)、徳島大(1)、佐賀大(1)、横浜市立大(1)、公立小松大(1)、静岡県立大(1)、滋賀県立大(1)、京都府立大(3)、京都府立医科大(2)、福知山公立大(1)、神戸市外国語大(1)、兵庫県立大(4)、公立鳥取環境大(2)、島根県立大(2)、岡山県立大(1)、新見公立大(1)、広島市立大(1)、下関市立大(1)、高知工科大(1)、北九州市立大(1)

◆ 卒業生の合格体験談を聞く会



合格を勝ち取った3年生が受験勉強の方法や高校生活の過ごし方を在校生に伝え、エールを送ります。在校生はモチベーションを高め、自身の未来を切り拓く決意を固めます。

◆ 令和元年度 進路先別割合



困ったときや悩んだときはいつでも相談でき、導いてくれる進路指導があります。



一人ひとりに応じた進路指導が大切だと思っています



土曜講習、長期休業中の進学講習、学習合宿など進学に向けた講習会で力をつけます。



国公立大学推薦入試対策指導、就職模擬面接など実践的な指導にも力を入れています。

大手・地元企業・公務員に多くの採用実績！(就職内定率10年連続100%)

■ 看護医学校・専修各種学校・訓練校

(延べ39名)

舞鶴医療センター附属看護学校(1)、京都府立看護学校(3)、京都第一赤十字看護専門学校(1)、京都府医師会看護専門学校(1)、京都桂看護専門学校(1)、京都保健衛生専門学校(1)、大阪歯科衛生士専門学校(1)、関西総合リハビリテーション専門学校(1)、なにお歯科衛生専門学校(1)、京都IT会計法律専門学校(3)、大阪工業技術専門学校(3)、京都理容美容専修学校(1)、上田安子服飾専門学校(1)、京都調理師専門学校(1)、中日本航空専門学校(1)、大阪アミューズメントメディア専門学校(1)、近畿職業能力開発大学校京都校(1)、京都府立福知山高等技術専門学校(1) 他

■ 短大(延べ18名)

会津短大(1)、岐阜市立女子短大(2)、三重短大(1)、倉敷市立短大(1)、滋賀短大(2)、池坊短大(2)、京都経済短大(2)、京都文教短大(1)、龍谷大短大(1)、堺女子短大(1)、四天王寺大短大(2)、豊岡短大(1)、湊川短大(1)

■ 就職(17名)

京都府学校事務職員、航空自衛官候補生、(株)日進製作所、ヒロセ工業(株)、(株)小松製作所、大阪工場、(株)きんでん(2)、(株)シミズオクト、一般社団法人 日本血液製剤機構(2)、神戸製鋼(株)、山崎製パン(株)、(株)片岡製作所、(株)日本ジョイント、京都三菱自動車販売(株)、(株)京都重量、(株)bao bao

すきなことを
一生懸命に！

部活動

峰高では自分だけの好きを
見つけられます



～ 活躍する部活動を紹介 ～



ロボット研究部

第27回全国高等学校ロボット競技大会
「さんフェア新潟2019」出場



地学研究部

第10回日本ジオパーク全国大会
2019 おおいた大会で発表



野球部

第101回全国高等学校野球選手権京都大会
BEST3



美術部

第44回全国高等学校総合文化祭奈良大会
「2020 こうち絵文」出展



陸上競技部

第13回 U18 日本陸上競技選手権大会
男子円盤投げ出場



軽音楽部

第40回記念大会 We are Sreaker Ages
グランプリ大会出場

文化系

ESS 演劇部 茶道部 写真部 書道部
美術部 軽音楽部 吹奏楽部 地学研究部
ロボット研究部 アニメーション部
グローバルチャレンジ部

体育系

野球部 卓球部 剣道部 テニス部
サッカー部 陸上競技部 ソフトテニス部
ソフトボール部 バレーボール部 バドミントン部
バスケットボール部

ちょっといい
峰高 Life をめざして

生徒会活動



あなたの参加が
よりよい学校生活を創ります

生徒会では「峰高改革」を本年度のスローガンとして日々活動しています。球技大会や峰高祭を始め様々な企画を実施し、峰山高校がさらに活発化するよう努めています。

また、東日本大震災の被災地である陸前高田市の図書館に本を送る「夢プロジェクト」やボランティア活動など、地域の方との繋がりも大切にしていきます。

サポートしていただいている方々への感謝を忘れず、皆さんと共に成長していける生徒会を作りあげていきたいと思っています。



在校生のメッセージ

峰高の体育祭は5つのブロックに分かれ、台風の目、棒取り、リレーなどの競技で優勝を競います。他学年との交流はもちろん、クラスの団結力も高めることができます。応援も熱く、とても盛り上がり毎年楽しいです。

さまざまな生徒会企画行事



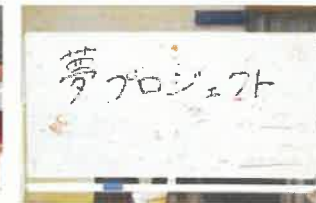
【峰高祭】
峰高最大のお祭り。練習の成果を披露します。



【生徒会新入生歓迎会】
各部活動が趣向をこらした活動紹介をします。



【球技大会】
クラスが一丸となって優勝を目指します。



【各種ボランティア活動】
東日本大震災で被害を受けた図書館再建「夢プロジェクト」をはじめ、峰山駅清掃、小中学生の学習支援など、さまざまな活動を行っています。



【あいさつ運動】
元気良く、登校してくる生徒達を迎えます。