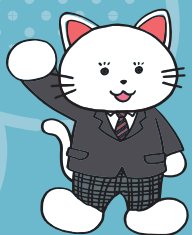




京都府立峰山高等学校

OPEN CAMPUS 2026



機械創造科
実習体験

7/29(水)

学校説明・
体験授業等

8/5(水)

部活動
体験・見学

7/30(木)・31(金)・8/1(土)・3(月)・4(火)・6(木)

機械創造科実習体験

7/29(水) 9:00～12:40

内容

- ・学科説明
- ・実習体験
体験の内容(予定)
- ・加工実演・製図体験・ものづくり体験

学校説明・体験授業等

8/5(水) 9:00～12:00

※希望者のみ機械創造科施設見学ができます(12:00～12:30)

内容

- ・学校説明
- ・体験授業(中学生)
- ・保護者向け説明(保護者)
- ・生徒発表等

部活動体験・見学

7/30(木)、31(金)、8/1(土)、3(月)、4(火)、6(木) ※各部活動により体験できる日時が異なります

体育系

陸上競技部・バスケットボール部・バレーボール部・
野球部・ソフトテニス部・テニス部・サッカー部・
卓球部・バドミントン部・ソフトボール部・剣道部

文化系

茶道部・書道部・美術部・E S S・アニメーション部・
吹奏楽部・軽音楽部・ロボット研究部・
写真部・演劇部

対象: 中学3年生、保護者及び中学校教員の皆様

申し込みはこちらから!

7/8(水)まで受付中



京都府立峰山高等学校

Kyoto Prefectural MINEYAMA Senior High School



〒627-8688

京都府京丹後市峰山町古殿1185番地

TEL 0772-62-1012 FAX 0772-62-1013



MINEYAMA_HS



普通科



希望進路の実現に向けた基礎作りと
個に応じた学力の習得

■習熟度別クラス編成

- 英語・数学で習熟度別講座
- 進路希望の実現に向けた高いモチベーションと学力の習得

■文理探究(文系・理系)

- 希望進路に適した系選択
- 充実した選択科目の配置



機械創造科



自分の目標に応じたコース選択

■プログレスコース

- 理工系大学等への進学に対応
- 高度な機械・電子工学系技術

■マイスターコース

- 地域連携(デュアルシステム)により丹後の誇る機械加工の継承者を育成



令和7年度進路状況

過去最多

■国公立大学合格者延べ**71名!**

- | | |
|-------------|--------------------------------------|
| ・大阪大 | 人間科学部 |
| ・神戸大(2) | 国際人間科学部 グローバル文化学科 / 経済学部 |
| ・岡山大(2) | 薬学部 創薬科学科 / 経済学部 |
| ・広島大 | 生物生産学部 |
| ・京都教育大(5) | 教育学部 教育学 / 幼児教育 / 国語領域 / 社会領域 / 数学領域 |
| ・京都工芸繊維大(3) | 工芸科学部 デザイン・建築学×2 / 情報工学 |
| ・大阪公立大(4) | 獣医学部 / 経済学部 / 理学部 物理学科 / 工学部 機械工学科 |
| ・京都府立大 | 農学食科学部 栄養科学科 |
| ・京都府立医科大(2) | 医学部 看護学科×2 |
| ・神戸市外国語大 | 外国語学部 英米学科 |
| ・横浜市立大 | 医学部 看護学科 |



■難関私立大学も多数合格!

関関同立14名 産近龍佛 81名 など

■16年連続就職内定率**100%!!**

地元も含めて16名が内定をいただきました。
公務員は2名が合格!



4/17(金)校内オリエンテーション・校外学習の様子

笑顔あふれる中でクラスや学年の親睦を深めました! /



1年生 学年レクリエーション



2年生 MEリゾート但馬 飯盒炊さん



3年生 神戸散策