

2027

求めてやまじ 高き理想を!

SCHOOL GUIDE

# MINEYAMA

SENIOR  
HIGH  
SCHOOL





教育スローガン

# 求めてやまじ 高き理想を！

## 真理を求める力

「学びを究め、  
個人と社会の幸福を考え、  
実現する力の育成」

## 変化する力

「自ら成長し、お互いに反応し、  
高め合う力の育成」

## 織り成す力

「一人一人の個性を認め合い、  
経緯に交わり、  
未来社会を創造する力の育成」



## 「楽しき まなびや 峰山高校」

峰山高校には、生徒一人ひとりが自分の「やりたいこと」を存分に楽しめる環境があります。学習はもちろん、部活動やボランティアに打ち込んだり、学校行事では仲間と協働したり競い合ったりとさまざまな場面で主体的に挑戦することができます。また、探究活動をとおして興味のある分野を深く学んだり地域の方々とつながったりすることで、新たな視野や可能性を広げていくこともできます。

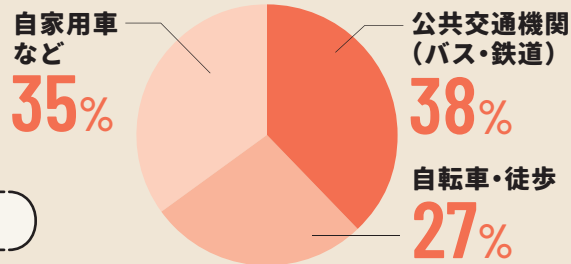
自由で温かな雰囲気の中、自分の個性を輝かせ、仲間と支え合いながら成長する毎日は、発見と楽しさに満ちています。峰山高校で、自分の可能性を大きく広げながら思いきり楽しみ、3年間を最高の思い出にしてください。そして、未来へ向かう大きな一歩を踏み出しましょう。

校長 橋根 素樹

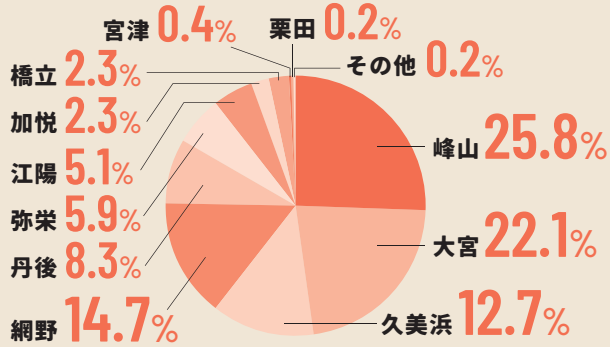


# 峰山高校を数字で紹介！

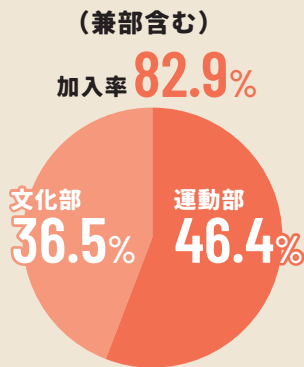
## 通学方法



## 出身中学校



## クラブ活動参加率



## 総卒業生徒数

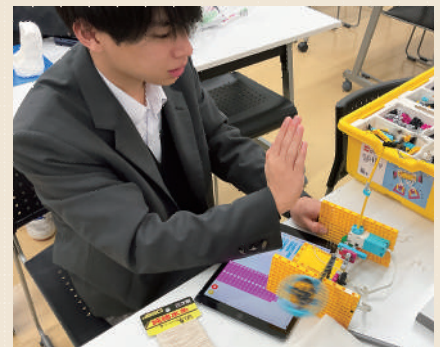
(統合前～令和8年3月現在)

# 30,322名



## 昨年度からの新たな取組！STEAM探究

デジタル社会で求められる能力を養う本校独自のSTEAM教育です。ものづくりや課題解決のために必要なプログラミングなどの技術的知識とクリエイティブな思考を学びます。機械創造科と普通科が学科の枠を超えてチームで協力し、プロジェクトを通じて学びを深めます。





## みね☆すた

大きなスクリーンが特徴的な、校内で一番大規模なユーティリティスペースです。探究活動や大学等との連携、峰高展の発表舞台として活用します。



## キャリアカフェ

授業、昼食、放課後の勉強など、多目的に活用できる施設です。飲み物やスナックの自動販売機もあり、友達や先生、地域の人など多くの人とつながれる場所です。



! New !

## コーナーカフェ

本年度新設されたスペースです。ストリートカフェのようなおしゃれな教室で、キャリアカフェやストリートカフェ同様、自由に使えます。



## ストリートカフェ

カフェのようなおしゃれな廊下です。多くの人が行き来する廊下で勉強する人、昼食をとる人、ゆったりくつろぐ人等が混在し、休み時間には多様な出会いが生まれます。



## エリア 100

レイアウトの自由度が高いため、多様な学びの形を実現します。



# の施設紹介



## みねラボ

工場棟にある探究を深める施設です。探究を通じて創造する力と想像する力の両方を身につけます。



## 自習室

仕切りを設けた、個別の空間で、集中して勉強できる場所です。自分のペースで学びを深めていくことができます。



## LIBRA (リブラ)

多種多様な本が豊富にそろったおしゃれな図書館です。ゆっくり本を読むソファや勉強スペースもあり、多様な目的で使用できます。



## 保健室

一人で休憩できるスペースがあり、落ち着ける空間です。ストレスの対処法について保健室の先生に相談もできます。



## 銀座通り

機械創造科がつくったベンチに座ってお弁当を食べたり、友達と話したりと交流ができる場です。吹奏楽部が演奏を行ったり、書道部が書道パフォーマンスを行ったり……部活動の活躍の場にもなっています。



# 普通科



自己を追究し  
進路実現につなげる



## 文理探究 文系

国公立大学文系・難関私立大学文系を目指す生徒を対象とし、文系科目を重点的に学びます。併せて、短期大学・専修各種学校・就職希望者に対応する教科も選択できます。

## 文理探究 理系

国公立大学理系・難関私立大学理系を目指す生徒を対象とし、医療系大学希望者にも対応できる理系科目を重点的に配置しています。

	5		10			15			20			25			30			
1年	共通	現代の国語	言語文化	歴史総合	数学I	数学A	化学基礎	体育	保健	音楽I 美術I 書道I	英語 コミュニケーションI	論理・表現I	家庭基礎	情報I	総合的な探究の時間(1)	ホームルーム		
		(2)	(3)	(2)	(4)	(2)	(2)	(3)	(1)	(2)	(4)	(2)	(2)	(2)	(1)	(1)		
2年	文理探究文系 文理探究理系	論理国語	古典探究	公共	日本史探究 世界史探究	生物基礎	地学基礎	体育	保健	英語 コミュニケーションII	論理・表現II	アスレチック	数学II (3)	音楽II・書道II	総合的な探究の時間	ホームルーム		
		(2)	(3)	(2)	(3)	(2)	(2)	(2)	(1)	(4)	(2)	(1)	(5)	(2)	(2)	(1)		
3年	文理探究文系 文理探究理系	論理国語	古典探究	地理総合	日本史探究 世界史探究	政治・経済	体育	英語 コミュニケーションIII	論理・表現III	情報演習	数学特講(3)	スピーチ(1)	音楽・書道	英語特講 化学探究 地学探究	英語探究 STEAM探究	総合的な探究の時間	ホームルーム	
		(2)	(2)	(2)	(3)	(3)	(3)	(3)	(2)	(1)	(2)	(2)	(2)	(2)	(2)	(1)	(1)	
					政治・経済	数学C	化学	物理 生物	体育	英語 コミュニケーションIII	論理・表現III	数学III (5)	数学探究 英語探究	情報II	(1)	(1)		
					(3)	(2)	(3)	(4)	(3)	(3)	(2)	(2)	(2)	(2)	(1)	(1)		

# いさなご探究

峰山高校ならではの探究活動です。生徒が自ら問いを立て、調べ、考え、伝える力を身につけることを目的とした学びです。

## ■1年生

京丹後地域の産業をテーマに、地域の強みや課題を学び、探究の基礎となる調べ方や発表のしかたを身につけます。

## ■2年生

グループで探究を深め、専門家のアドバイスやエビデンスをもとに自分たちの考えをまとめたり、論理的に説明したりする力を伸ばします。

## ■3年生

自分の進路と結びつけた個人探究に取り組み、より主体的に学びを深めていきます。



社会に出てからも  
活かせる力を育成



# 峰高生の一日

### 中学生に向けて一言！

2年生 書道部  
(久美浜中学校出身)

高校生になると、授業の進むスピードが格段に上がります。勉強や部活動、課外活動などの両立に慣れるのは大変ですが、苦手なことでもいったん始めてみることを意識すると、案外スムーズに進むのではないかと思います。



### 部活がある一日の様子



# 在校生へQ&A

①峰山高校に入学した理由は？ ②峰山高校に入ってよかったことは？ ③将来の夢は？

## 3年生 網野中学校出身

- ①中学生の頃に学校説明会などに参加し、自分が頑張れる環境が整っていて成長していけると思ったからです。
- ②峰山高校では1年生から進路指導が充実しているので、安心して部活動にも全力で取り組むことができます。
- ③僕の将来の夢は、理学療法士として、けがや悩みを持つ人々を支えることです。峰山高校で学んだことを大学でも活かしていきたいです。



## 3年生 峰山中学校出身

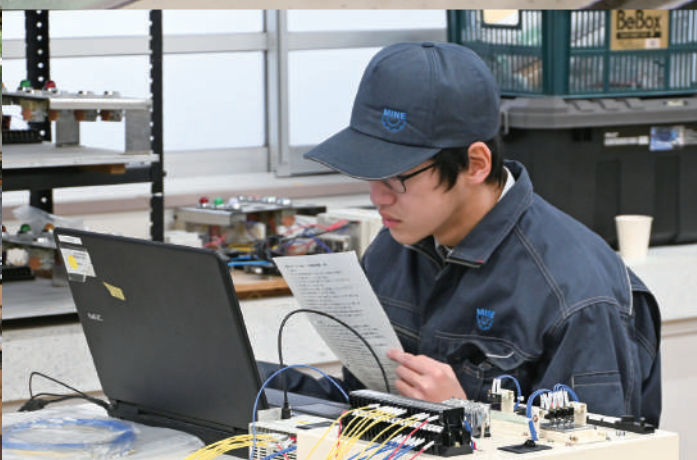
- ①学習に取り組む環境が整っているからです。自習室やキャリアカフェなど、複数の選択肢から勉強場所を選べるのは良いと思います。
- ②進路実現のためのサポートが手厚いことです。進路に関する講演会や取組が充実していて、先生方の支援はとても心強いです。
- ③教育大学に進学し、小学校の教員になることです。こどもの特性に応じた支援ができる先生を目指して、日々努力していきます。



# 機械創造科



創りたいを創造する！



## プログレスコース

理工学系大学などへの進学に対応した高度な機械・電子工学系技術を学びます。

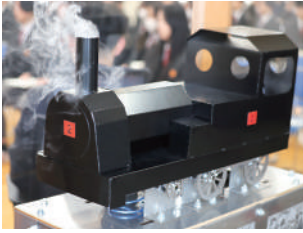
## マイスターコース

デュアルシステムをはじめとする地域連携などにより丹後の誇る機械加工の継承者を目指します。

		5	10	15	20	25	30								
1年	機械創造科	現代の国語	公共	数学I	科学と人間生活	体育	保健	音楽I 美術I 書道I	英語 コミュニケーション	家庭基礎	工業技術基礎	製図	工業情報数理	機械工作	ホームルーム
		(3)	(2)	(3)	(3)	(3)	(1)	(2)	(3)	(2)	(4)	(2)	(2)	(2)	(1)
2年	マイスター プログレス	言語文化	地理総合	数学II	物理基礎	体育	保健	英語 コミュニケーションII	STEAM 探究α	実習	製図	生産技術	機械設計	工業管理技術	ホームルーム
		(3)	(2)	(3)	(3)	(2)	(1)	(3)	(2)	(4)	(2)	(2)	(3)	(2)	(2)
3年	マイスター プログレス	論理国語	歴史総合	数学A	体育	英語 コミュニケーションI	論理・表現I	課題研究		実習	製図	機械設計	デュアルシステム	ホームルーム	
		(4)	(2)	(3)	(3)	(2)	(2)	(4)	(4)	(2)	(2)	(2)	(4)	(1)	
				数学III								物理	制御技術		
				(3)								(2)	(2)	(1)	

# 機械創造科特色紹介

## ■峰山高校のものづくり



SL金属モニュメント



イルミネーション



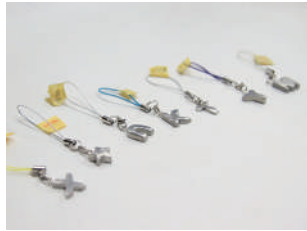
ドローンプログラミング



ベンチ(京都丹後鉄道と共同開発)



技能検定 旋盤3級課題



金属キーホルダー



商品開発(丹後緑風高校と共同開発)



旋盤作品金属コマ

## ■R7年取得資格実績

- 技能検定 普通旋盤作業 3級 10名合格
- 技能検定 シーケンス制御作業 3級 3名合格
- 基本情報技術者試験 1名合格
- 危険物取扱者試験 乙種4類 3名合格

## 峰高生の一日

### 中学生に向けて一言！

2年生 バスケットボール部  
(峰山中学校出身)

僕は、何事も継続することが大切だと思います。部活動や勉強でめんどくさいと思うことがあっても継続し、習慣にすることで力がついてくると思います。なので、中学生のみなさんも、色々なことに挑戦し、諦めず継続して頑張ってください。



### 部活がある一日の様子



## 在校生へQ&A

①峰山高校に入学した理由は？ ②峰山高校に入ってよかったことは？ ③将来の夢は？

### 3年生 大宮中学校出身



- ①もともと、ものづくりが好きで、もっと深く学びたいと思い、機械創造科を選びました。
- ②面白い生徒が沢山いるところです。個性豊かな仲間と恵まれ充実した学校生活をおくることができています。
- ③まだはっきりとは決まっていませんが、機械創造科では様々な機械を扱ったり資格を取得したりする機会があるので、その経験を将来に役立てていきたいです。

### 2年生 大宮中学校出身



- ①高校卒業後は就職を考えており、在学していた姉に話を聞き、自分の進路に向けてしっかり向き合ってくれる学校だと思ったからです。
- ②たくさんありますが、先生が優しく話して楽しいし、友達も沢山できて毎日が楽しいことです。
- ③まだ悩んでいますが、機械創造科で身につけた力を生かせる仕事をしたいです。



# SPORTS 体育系



## 部活動

- ・野球部
- ・ソフトボール部
- ・サッカー部
- ・陸上競技部
- ・男子バスケットボール部
- ・女子バスケットボール部
- ・バレーボール部
- ・ソフトテニス部
- ・硬式テニス部
- ・バドミントン部
- ・卓球部
- ・剣道部



## 活動実績

### 近畿大会出場

- ・ソフトテニス部
- ・陸上競技部

### 府下大会出場

- ・男子バスケットボール部
- ・女子バスケットボール部
- ・バドミントン部 等





## 部活動

- ・茶道部
- ・書道部
- ・美術部
- ・ESS
- ・アニメーション部
- ・吹奏楽部
- ・軽音楽部
- ・写真部
- ・演劇部
- ・ロボット研究部



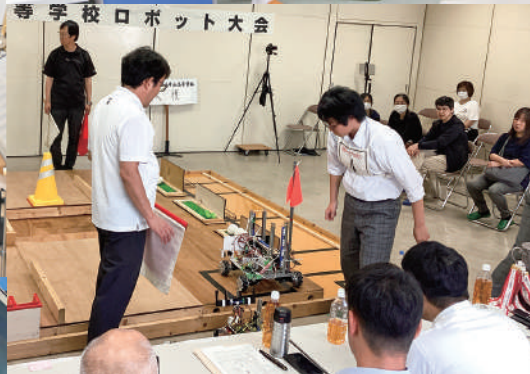
## 活動実績

### 写真部

第50回全国高等学校総合文化祭あきた総文2026出品決定。

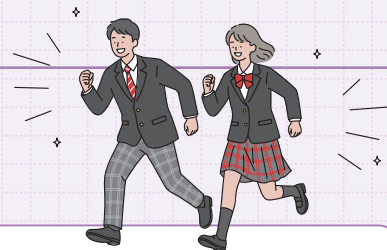
### 美術部

9年連続で全国高等学校総合文化祭に出品し、あきた総文にも出品決定。近畿高等学校総合文化祭にも多数出品。京都府高等学校総合文化祭では最優秀賞・優秀賞多数受賞。



**CULTURE** 文化系

# 年間行事予定



## 校外学習（2、3年生）・校内オリエンテーション（1年生）

校外学習は、その街の様子を直に感じたり、自分たちの手で学びが得られたりする、とても貴重な経験になります。本年度は、2年生は飯盒炊さん、3年生は神戸散策を行いました。

1年生の校内オリエンテーションでは、グループに分かれてミニゲームをしながら学校について学んだり、クラス対抗で学年レクリエーションを行ったりします。クラスの親睦が深まる楽しい1日を過ごすことができます。



4  
Apr

- 入学式
- 新入生歓迎会
- 校外学習・校内オリエンテーション

5  
May

- 生徒総会
- 両丹高校総体
- 中間考査

6  
Jun

- 企業見学（機械創造科）
- 球技大会
- 読書の時間

7  
Jul

- 期末考査
- 夏期講習
- 機械創造科オープンキャンパス

8  
Aug

- 普通科オープンキャンパス
- 部活動体験会

9  
Sep

- 峰高祭（文化の部）
- 峰高祭（体育の部）

## 球技大会



球技大会はクラスや学年を超えて交流できる行事の一つです。男子はソフトボール・バレーボールの2種目、女子はドッジボール・バレーボールの2種目からやりたいスポーツにエントリーすることができます。どのスポーツもとても盛り上がり、青春の1ページとなること間違いありません！



## 峰高祭・文化の部

峰高祭・文化の部では、クラスごとに工夫を凝らした演劇や特別企画、ステージ企画などを行います。どのクラスの出し物も夏休み前から準備し、気合いの入ったものになっています。企画や運営は『自分たちが主役』！峰高生の活気がほとばしる峰高祭、ぜひ楽しみにしておいてください！



## 峰高祭・体育の部

峰高祭・体育の部は3学年合同の5グループ対抗で行われる、峰高生活最大の運動イベントです。リレーや綱引きなど王道の種目はもちろん、生徒会考案のオリジナル種目など、様々な形式で競い合うので、熱狂すること間違いなしです！



10  
Oct



- 中間考査
- 学校公開
- 芸術鑑賞
- いさなご探究  
報告会
- インターン  
シップ  
(機械創造科)

11  
Nov

- 読書の時間
- 修学旅行  
(2年)
- 企業見学  
(機械創造科)
- デュアルシス  
テム発表会  
(機械創造科)

12  
Dec

- 期末考査
- 冬期講習

1  
Jan

- 大学入学共通  
テスト激励会
- 学年末考査  
(3年生)
- 中間考査  
(1・2年)
- 課題研究発表会  
(機械創造科)

2  
Feb

- 峰高展

3  
Mar

- 卒業式
- 学年末考査  
(1・2年生)
- 春期講習

## 修学旅行

修学旅行ではその土地の文化や歴史を学ぶことができます。昨年は沖縄に行き、戦争の悲惨さを知り、平和の大切さを改めて感じることができました。また、民泊やレクリエーションを通じて、学年やクラスの仲が一層深まります！



# 進路実績

Results of Higher Education

## 令和7年度進路状況

### ■国公立大学合格者延べ71名！

- 大阪大 人間科学部
- 神戸大（2）  
国際人間科学部 グローバル文化学科 / 経済学部
- 岡山大（2）  
薬学部 創薬科学科 / 経済学部
- 広島大 生物生産学部
- 京都教育大（5）  
教育学部 教育学 / 幼児教育 / 国語領域 /  
社会領域 / 数学領域
- 京都工芸繊維大（3）  
工芸科学部 デザイン・建築学×2 / 情報工学
- 大阪公立大（4）  
獣医学部 / 経済学部 / 理学部 物理学科 /  
工学部 機械工学科
- 京都府立大 農学食科学部 栄養科学科
- 京都府立医科大（2） 医学部 看護学科×2
- 神戸市外国語大 外国語学部 英米学科
- 横浜市立大 医学部 看護学科

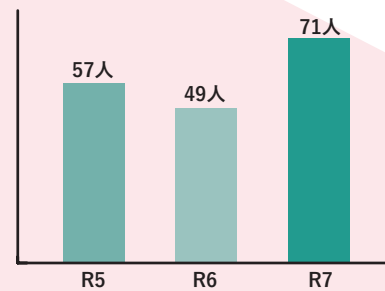
### ■難関私立大学も多数合格！

関関同立 14名  
産近龍佛 81名 など

### ■16年連続就職内定率100%！

地元も含めて16名が内定をいただきました。  
公務員は2名が合格！

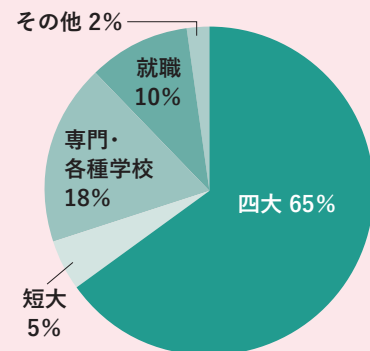
## 国公立大学合格者数(延べ数)



## 進路先(実数)

進路系統	R7(人)	R6(人)	R5(人)
国公立大学	58	45	50
私立大学	56	72	72
短期大学	9	11	5
専門・各種学校	37	27	37
就職	16	22	17
その他	4	6	2
合計	180	183	183

## R5～R7進路別割合(実数)



## 進路指導部より

### 就職支援

就職希望生徒に対しては、本人の希望に沿った形で内定が獲得できるよう、担任と連携した上で2年生のうちから進路指導部の就職担当を中心に個人面談を行っています。また就職説明会、放課後講習、面接指導ガイダンス、公務員セミナーなども年に複数回行うなどきめ細やかな指導を心掛け、生徒の進路実現を後押ししています。現在16年連続就職内定率100%です。

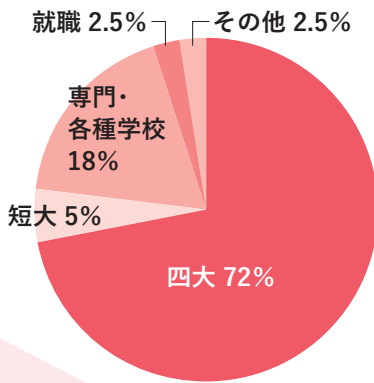
### 進学支援

本校では従来の自習室に加えて、キャリアカフェ、リブラ（図書室）、ストリートカフェ、コーナーカフェなど放課後や休み時間に生徒が主体的に学習できる空間を数多く設けています。また、高校在学中に少しでも将来の夢を明確にした上で進学先を選択して欲しいという思いから、様々な大学や企業の方々に来校していただき、大学の模擬講義や職業観を広げるセミナーを進路指導部と学年部で協力して行っています。

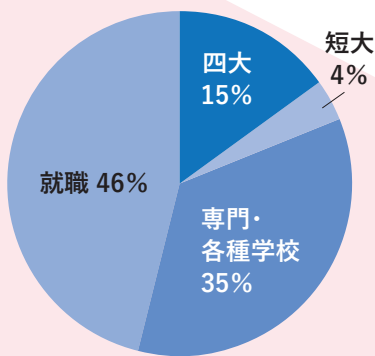


## R7 進路別割合

### 普通科



### 機械創造科



## 過去3年間の就職先一覧（機械創造科）

	令和7年度卒業生	令和6年度卒業生	令和5年度卒業生
地元	(株)オプトシステム	(株)尾崎鐵工	(株)サブスパイア
	(株)日進PREVO	(株)富士ウェルテック	真心庵
	(株)京都銀行	(株)丹後ハイテック	(株)ヤマモト
	インテリアなかにし	(株)藤原製作所	
		日本郵便	
京都		京都銀行	
		(株)サブスパイア	
	南外装	三菱ロジスネクスト(株)	京都トヨタ自動車(株)
	(株)エスベック	(株)エスベック(福知山工場)	(株)GSユアサ
	(株)GSユアサ	日新電機(株)	日新電機(株)
	(株)ユニチカ	(株)揚野建巧	(一社)日本血液製剤機構
	日新電機(株)	パナソニックインダストリー(株)	二九精密機械工業(株)
	パナソニックインダストリー(株)	(株)菊水製作所	三菱ロジスネクスト(株)
(株)クシベウインテック	ネグロス電工(株)	ヤマト運輸(株)京都主管支店	
(株)リブマックスリーシング			
大阪他	(株)クボタ	(株)オフテクス マニファクチャリング	(株)小松製作所 大阪工場
		(株)エスベック (神戸R&Dセンター)	コマツカスタマーサポート(株)
		(株)きんでん	(株)栗本鐵工所
公務員	京都市消防局		京丹後市役所
	京丹後市消防本部		京都府学校事務

## R7年度 卒業生の言葉

### 「学びと行事の両立」

神戸大学 国際人間科学部 グローバル文化学科 合格  
(普通科 峰山中学校出身)

峰山高校は、勉強にも学校行事にも全力で取り組める学校です。私が部活動や受験勉強に打ち込むことができたのは、先生方が一人一人に寄り添い、状況に応じたサポートをしてくださったからです。分からないことがあれば、理解できるまで丁寧に教えてくださいました。

また、峰高祭や球技大会などの行事も充実しており、クラスや学年を超えて協力する中で、多くのつながりを築くことができます。学ぶときは集中し、楽しむときは思いきり楽しめる環境が、峰山高校の魅力です。

### 「自分のペースで努力できる学校」

奈良女子大学 生活環境学部 心身健康学科 合格  
(普通科 網野中学校出身)

峰山高校には、大学進学や就職など、さまざまな進路希望を持つ生徒が在籍しています。受験前には、面接練習や小論文指導、各教科の添削など、進路実現に向けた具体的なサポートを受けることができます。担当の先生から、一人一人に合った指導をしてもらえるのも心強い点です。

放課後は、部活動に励む人、教室や自習スペースで学習する人など過ごし方はさまざまです。自分で選んだスタイルで目標に向かえることが、峰山高校の学習環境の良さだと思います。

### 「機械創造科で身につく実践力」

富山大学 工学部 電気電子工学科 合格  
(機械創造科 江陽中学校出身)

峰山高校機械創造科には、専門的な学びに集中できる環境があります。特徴の一つは、在学中にさまざまな資格取得に挑戦できる点です。私は野球部に所属していましたが、部活動と両立しながら多くの資格を取ることができました。資格は、将来の進学や就職において大きな強みになります。

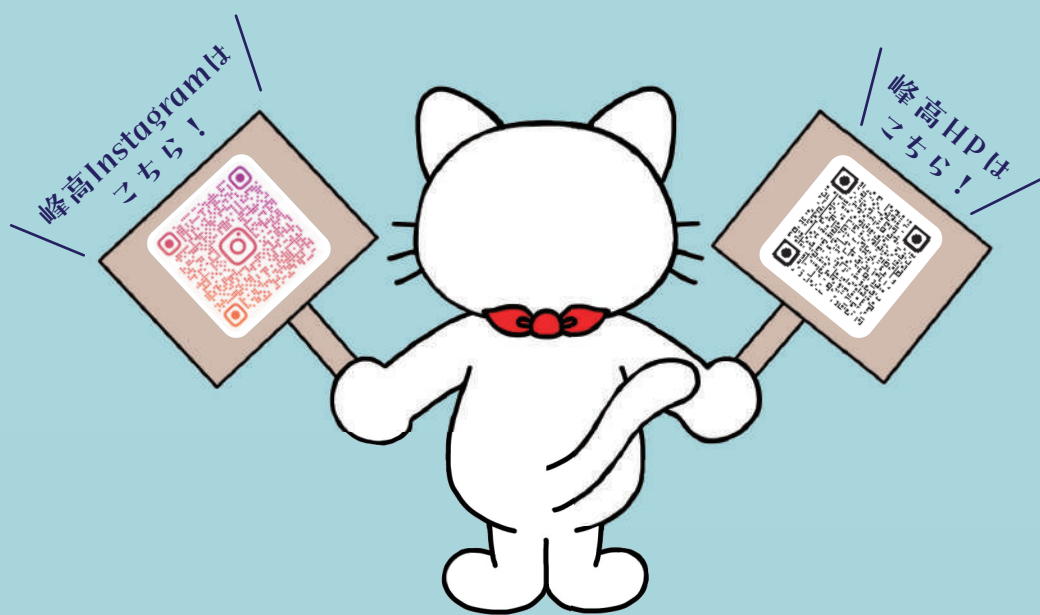
さらに、多様な機械を使った実習やインターンシップなど、峰山高校ならではの実践的な授業が充実しています。機械創造科では、座学だけでは学べない経験を通して、技術と自信を身につけることができます。

### 「一人じゃないから頑張れる」

京都教育大学 教育学部 社会領域専攻 合格  
(普通科 丹後中学校出身)

峰山高校は、一人で悩みを抱え込む必要のない学校です。目標に向かって切磋琢磨できる沢山の友達や、丁寧にサポートしてくださる先生方のおかげで「一人じゃない」という安心感がうまれ頑張る原動力になりました。また、部活動や峰高祭の取組を通して、仲間と力を合わせる経験ができます。

苦しい時も楽しい時も共有できる仲間がいることは、峰山高校で得られる大きな財産です。毎日が楽しい思い出で溢れ、仲間と一緒にやりたいことを本気で頑張る。そんな峰山高校で最高の高校生活を送ってください。



# 京都府立峰山高等学校

Kyoto Prefectural MINEYAMA Senior High School

〒627-8688 京都府京丹後市峰山町古殿1185番地

TEL 0772-62-1012 FAX 0772-62-1013