

# みんなげんき

令和7年11月27日

とうとうやってきた!



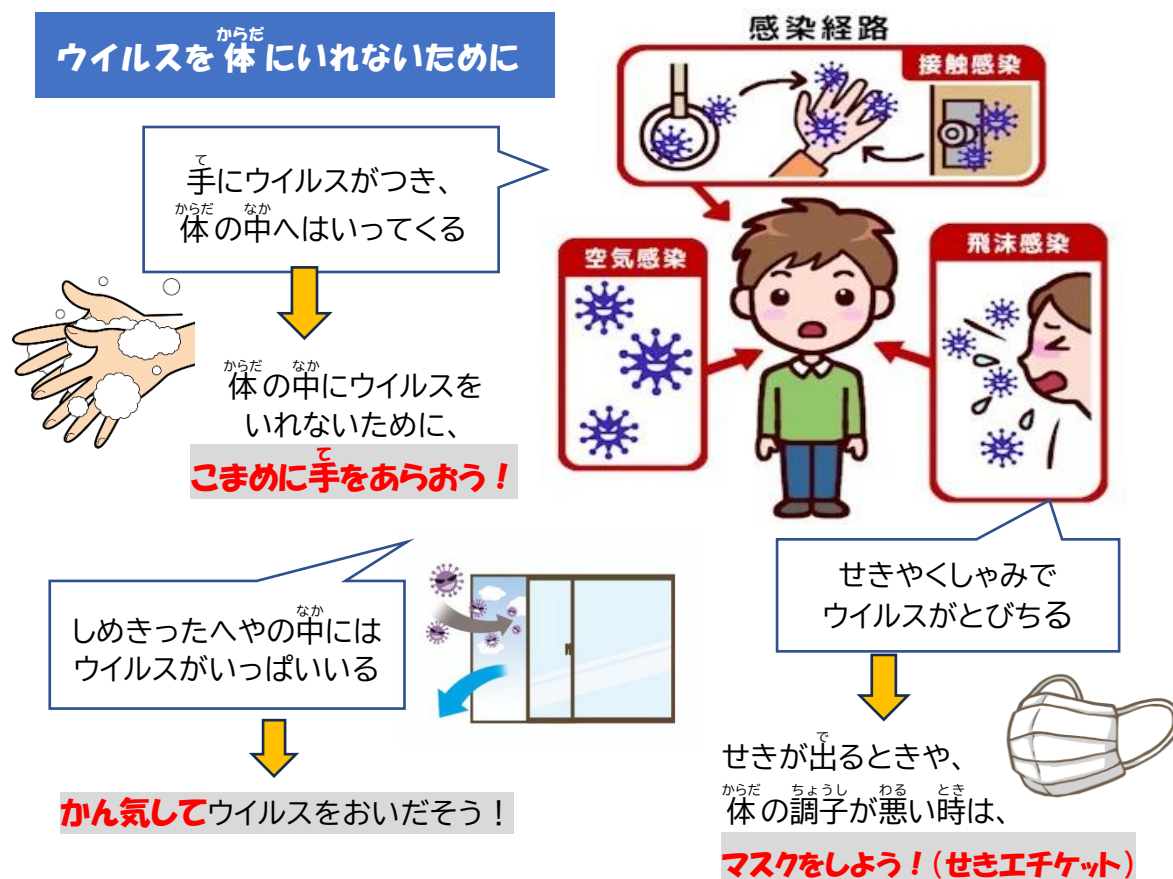
## インフルエンザの欠席が増えてきました

11月なかばころから、峰山小にもインフルエンザが入り、少しずつ欠席者が増えていました。3連休明けに、3年生の欠席者が急増したため、(8人欠席うちインフルエンザ5人)学級閉鎖を実施しました。その他の学年にも広がりをみせています。

さらに感染が広がらないように、みんなで予防に取り組み、インフルエンザウイルスを峰山小から追い出しましょう。インフルエンザなどの感染症予防の基本は、

**『手洗い・うがい、かん気、マスクの着用』**です!

### ウイルスを体にいれないために

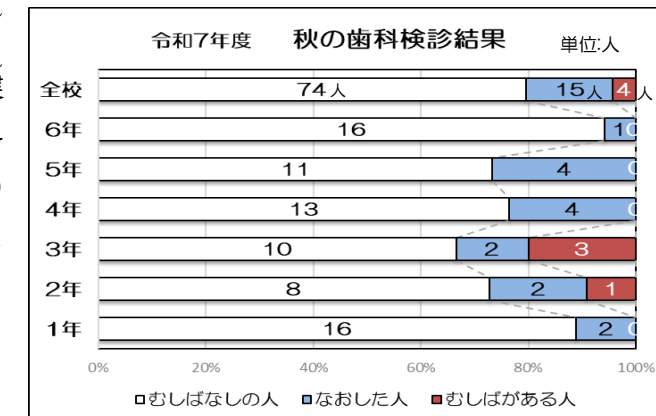


## 秋の歯科検診の結果を返します

むし歯なしの人が多く、すばらしい!



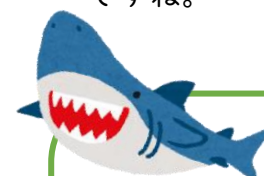
峰山小児童の歯の状態は、年々“むし歯なし”(すべての歯が健全)の人がふえていて、秋の歯科検診でも、全校で74人(79.6%)が“むし歯なし”でした。全体的にとっても良い結果です。



でも、むし歯はなくても

**『C0』がある人は、気をつけて!**

むし歯なしでも『C0』(=要観察歯:ほうっておくとむし歯になってしまうかもしれない歯)のある人や、『C0』要精検歯(むし歯かもしれない歯)がある人もいます。ていねいな歯みがきを心がけて、ずっといい歯をキープしたいですね。



### サメの歯は何度も生えかわる!人間の歯は...

サメは一生のうちに何万本もの歯を生えかわらせます。歯が生えかわる理由は、獲物をつかまえて生きのびるために、常にするどい歯が必要だからです。サメの歯は、すぐに折れたりすりへったりするため、予備の歯が何列も用意されていて、折れてもぬけても、ベルトコンベアのように新しい歯が次々と生えてくるのです。

人間は乳歯から永久歯に生えかわるのは一度だけ。永久歯は大人になるまでずっと使う大切な歯です。むし歯になってしまうと、サメのように新しい歯は生えてきません。だからこそ、今ある歯を大切にしましょう。



**永久歯は一生の宝物です。毎日の習慣で、健康な歯を守っていきましょう!**