



みなみやま

学校だより
令和6年度
保存版

年間行事予定について

令和6年度の年間行事予定をお知らせします。詳細や変更につきましては、毎月発行します「みなみやま（学校だより）」をご確認ください。

1 学期

- 5月 7日（火）～10日（金）
家庭訪問
- 5月 29日（水）～30日（木）
6年生修学旅行
- 6月 28日（金）～29日（土）
5年生野外学習
- 7月 11日（木）～17日（水）
個人懇談会
- 18日（水） 給食最終日
- 19日（金） 1学期終業式

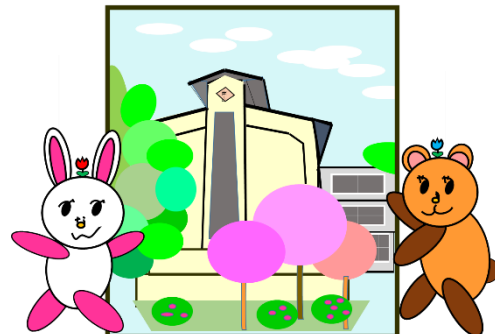
2 学期

- 8月 27日（火） 2学期始業式
校外班会
- 28日（水） 給食開始
- 9月 4日（水）～9月6日（金）
夏休み作品展
- 9月 11日（水） 授業参観
- 10月 25日（金） 運動会
- 12月 16日（月）～19日（木）
個人懇談会
- 20日（金） 給食最終日
- 23日（月） 2学期終業式

3 学期

- 1月 7日（火） 3学期始業式
校外班会
- 8日（水） 給食開始
- 2月 14日（金） 授業参観・学級懇談会
- 3月 17日（月） 6年生給食最終日
- 18日（火） 1～5年生給食最終日
- 19日（水） 卒業証書授与式
- 24日（月） 令和6年度修了式

八幡市立 南山小学校



欠席連絡について

学校を欠席される場合は、朝8時半までに学校までご連絡ください。電話連絡、兄弟姉妹を通じて連絡帳での連絡、連絡アプリ『tetoru』、いずれの方法でもかまいません。

学童保育を欠席される場合は連絡の行き違い等による下校先誤りを防ぎ、児童が安全に下校できるよう、連絡帳や手紙等の文書にてお知らせください。また、保護者の方から学童へ直接欠席連絡をしてください。

電話応答時間について

八幡市内の小中学校では、音声ガイダンスによる電話応答を行っています。学校への電話連絡につきましては、原則、平日の午前8時から午後5時の時間に対応させていただきます。（台風等の災害時、学校行事や緊急対応時等を除く）その他の時間には、音声ガイダンスによるメッセージが流れますので、ご理解のほどよろしくお願いいたします。

保護者の来校について

お子様の入学時に、各家庭2枚入校証をお渡ししています。防犯上、来校時には必ず着用の上お越しいただきますようよろしくお願いいたします。紛失等ありましたら、担任を通じてお知らせください。再発行させていただきます。

教職員の休憩時間等について

教職員の休憩時間については、労働基準法で勤務時間の途中に与えられなければならないと規定されております。児童の指導、保護者の方への対応に支障をきたすことのないよう配慮しながら、教職員の健康を維持し、児童に対してよりよい教育を行ってまいります。なお、勤務時間は 8:30～17:00 です。ご理解いただきますようよろしくお願いいたします。