



令和7年度 学校評価アンケートの集計結果について

春寒の候 保護者の皆さまには益々ご健勝のこととお喜び申し上げます。

平素は、本校教育活動にご理解とご協力を賜り、誠にありがとうございます。

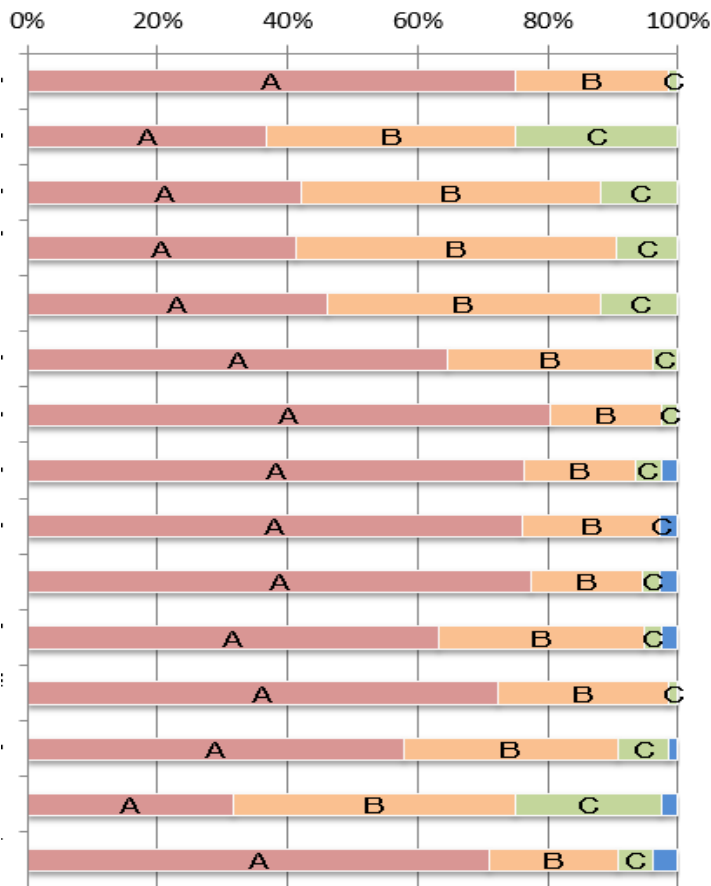
過日、学校評価に関するアンケートを実施したところ、多くの保護者の皆さま、地域の皆さまからご回答をいただき誠にありがとうございました。また、児童たちは日常の生活を振り返りながら回答しました。

集約ができましたので以下のとおりお知らせいたします。

皆さまのご意見を今後の学校運営に生かしていきたいと思っております。

〈保護者アンケート結果〉

- ①子どもは、楽しく通学している。
- ②子どもは、学習習慣が身につくまで学習している。
- ③子どもは、根気よく最後までやりぬくことができる。
- ④子どもは、基本的な生活習慣が身についている。
- ⑤自分から進んで意見や思いを伝えるなどコミュニケーション力がついている。
- ⑥家庭や地域で挨拶ができ、素直に「ありがとう」が言える。
- ⑦子どもは、安全に気をつけた生活をしている。
- ⑧学校は、子どもを理解し授業がわかるように工夫している。
- ⑨学校は、優しさや思いやりのある学校学級づくりにつとめている。
- ⑩学校は、保護者の意見や相談に真摯に耳を傾け適切に対応している。
- ⑪学校は、教育方針や子どもの様子等の情報をわかりやすく伝えている。
- ⑫家庭では子どものよいところを褒め間違ったことに毅然とした態度で接している。
- ⑬家族の一員として子どもに手伝いや家事を分担させている。
- ⑭家庭において、目安時間以上は学習をしている。
- ⑮保護者や地域の人は、学校に関心をもち、子どもたちに積極的な声かけやあいさつをしている。



■ 強く思う
 ■ そう思う
 ■ あまり思わない
 ■ まったく思わない

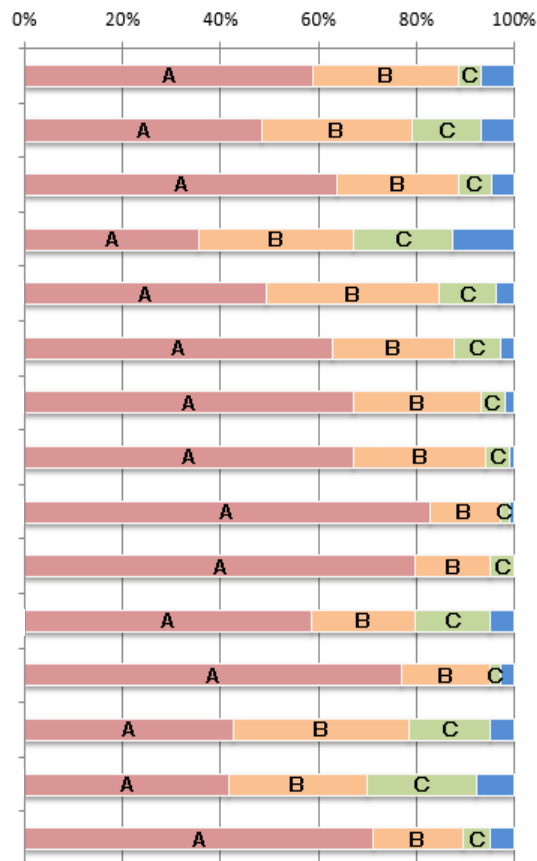
アンケート結果より、子どもたちは安心して楽しく学校生活を送っていることが伺えました。家庭と学校が協力して子どもを支えていると感じられている保護者の方が多いことが分かりました。一方で、学校生活に不安を感じている保護者の方もおられ、学校としては家庭と連携し、子どもたちが安心して通える学校づくりに努めていきます。

家庭での様子についても、「子どものよいところを褒め、間違ったことを毅然とした態度で接している」という質問に、ほとんどの家庭で大切にされていることが分かり、子どもたちの自己肯定感や自己指導能力の基盤に繋がっていると考えられます。学習習慣・家庭学習については、身に付いていないと感じられている方が多いことが分かり、学校としても日々の宿題等で、習慣づけができるよう取り組んでいきます。

今後も、学校・家庭と協力して、児童の成長に尽力していきたいと思っております。

〈児童アンケート結果〉

- ①あなたは、学校へ行くのが楽しい。
- ②あなたは、自分で進んで学習している。
- ③あなたは、根気よく最後までがんばることができる。
- ④あなたは、早寝ができています。
- ⑤あなたは、自分の思いや考えたことを進んで話している。
- ⑥あなたは、周りの人に自分からあいさつができています。
- ⑦あなたは、危ないとき(地震や火事)や不審な人がいたときに自分で考えて行動できる。
- ⑧あなたは、学校での勉強がよくわかる。
- ⑨先生たちは、あなたのことをよくわかってきていると思う。
- ⑩あなたは、友だちや人にやさしくすることができています。
- ⑪あなたは、困ったことやイヤなことがあったとき、先生たちに相談できる。
- ⑫おうちの人は、あなたのことをよくほめてくれる。
- ⑬あなたは、家庭でお手伝いをしている。
- ⑭あなたは、家庭で目安時間以上、学習している。
- ⑮家の人や近所の人は、よく声やあいさつをしてくれる。



■ 強くそう思う
 ■ そう思う
 ■ あまり思わない
 ■ まったく思わない

アンケート結果より、「先生が理解してくれる」「人にやさしくする」「おうちの人は、ほめてくれますか」という質問に、多くの児童が肯定的に捉えていることが分かりました。早寝と家庭での学習については、保護者の方と同様にできていないと感じているようです。家庭学習の仕方については学校としても子どもたちに伝えていきたいと考えています。また、子どもたちが自分の思いや考えを伝え合える場面を学習活動のなかに引き続き取り入れていきます。

〈地域の方より〉

- ・ 見守り隊をしています。子どもの意外な面を見られて楽しいです。
- ・ 地域には、おやじの会、老人会、等の団体もありますので、協力をお願いするのも一利かなと思います。
- ・ 先生方がとても親身になってくださり子供たちは先生や家族を100%信頼して育てている。とても理想的だと思います。
- ・ 通学路が抜け道になっているところがあるので、何か対策が必要と思います。
- ・ 通学路の安全確保の意識が低い、もう少し歩道設置を呼びかけてほしい。
- ・ 毎朝、児童の見守りをしています。集団登校で遅れてくる子どもを見かけます。なんとかみんなと来るように保護者の方にお声かけしてもらえないでしょうか。

アンケートより地域の皆様が日頃から子どもたちのことを考えてくださっていることが分かりました。登下校についても心配なところについては、PTA本部や地域委員、また学校運営委員会の中でも共有し、児童が安全に登下校できるようにしていきたいと思ひます。

