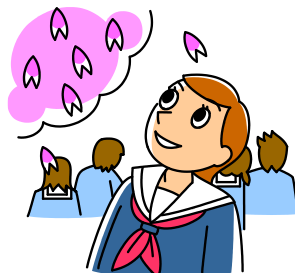


UD つうしん

発行：京都八幡高等学校
UD推進部
令和8年度第1号

令和8年度が 始まりました！



新入生の皆さん、入学おめでとうございます。新2・3年生の皆さん、進級おめでとうございます。この「UD つうしん」は、南北両キャンパスの生徒・保護者等・教職員、多くの人がつながるための情報を発信していきます。

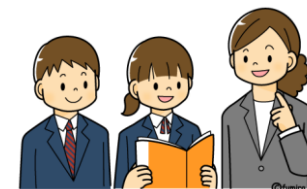
京都八幡高校のWeb ページを利用しましょう



インターネットで「京都八幡高校」と検索する、または、右上の二次元コードを読み取ると、本校のホームページが見られます。

本校ホームページは、校長先生のあいさつをはじめ、京都八幡高校の最新ニュースや気象警報発表時の対応など幅広く紹介しています。皆さんの活躍等、学校の情報を積極的に発信していきますので、是非見てください！

こんなときは・・・ この先生に！



学校では、ホームルーム担任や教科担当以外にも、多くの先生が生徒の皆さんを様々な形でサポートしています。わからないことがあれば、下の一覧を参考にしてそれぞれの担当の先生に相談してみましょう。

- UD推進部…人権学習（UD学習）や、学校説明会、ホームページの更新等を担当しています。ホームページ等に使うための写真や文章を、皆さんにも依頼することがあるかもしれません。その際は、よろしく願います。
- 教務部…時間割・成績・考査等、学習全般を担当しているところです。
公欠・忌引き・追認考査等の届については職員室の教務部に来てください。
- 生徒指導部…皆さんが学校で安心して生活を送れるように様々な指導を行っています。また部活動や生徒会活動、体育祭や文化祭等を取りまとめています。
- 進路指導部…卒業後のことは考えていますか？考えている人はもちろん、まだという人も早めに進路指導部に相談に行き、計画を立てましょう。
- 保健部…皆さんの健康管理、安全を担当しているのが保健部です。からだや心の悩みで心配なことがあるときは、気軽に保健室へ来てください。
- 事務部…各種証明書（在学証明・通学証明など）の発行や、授業料・奨学金・諸費のこと等は玄関正面の事務室に相談しましょう。

ボランティア部 京都手話フェスティバル 結果

★一般の部 優秀賞 島田 侑璃奈 さん(3-1)

3月21日(土)、ハートピア京都にて「第21回京都手話フェスティバル」が開催され、ボランティア部(南)を代表して3名の部員が出場しました。今回から高校生の部が廃止になり一般の部での出場となりましたが、これまでの練習の成果を存分に発揮してくれました。今後の活躍も期待しています。



レスリング部 全国高等学校選抜レスリング大会 結果

★学校対抗戦 優勝

★個人対抗戦

65kg級 優勝 鷗野 大河 さん(3-6)

80kg級 優勝 小西 寿 さん(3-3)



令和8年3月27日(金)から29日(日)に新潟市東総合スポーツセンターにおいて、「令和7年度 風間杯第69回全国高等学校選抜レスリング大会」が開催されました。学校対抗戦では準々決勝、準決勝と接戦を制し、決勝では昨年のインターハイ優勝校を破り、11年ぶり3度目となる全国優勝を果たしました。続く個人対抗戦でも鷗野大河さん(3-6)と小西寿さん(3-3)の2名が優勝することができました。

日頃から厳しい練習に取り組み続けた努力を含めて讃えたいと思います。これからも全国で活躍する姿を楽しみにしています。

| 4月 | | | | |
|----|---|--------------------------------------|--|--|
| 日 | 曜 | 共通 | 北キャンパス | 南キャンパス |
| 1 | 水 | | | |
| 2 | 木 | | | |
| 3 | 金 | | | |
| 4 | 土 | | | |
| 5 | 日 | | | |
| 6 | 月 | | | |
| 7 | 火 | | | |
| 8 | 水 | (AM) 着任式・始業式 | | |
| 9 | 木 | (AM) 入学式 2・3年自宅学習日 | | |
| 10 | 金 | 面談週間(45分×6~24日) 第1回追認説明会、就職ガイダンス① | 離任式(8:40)、1年ガイダンス | 離任式(8:40)、1年ガイダンス 検尿一次、2・3年学科集会、学年集会 |
| 11 | 土 | 3年記述模試 | | |
| 12 | 日 | | | |
| 13 | 月 | 2・3年基礎力診断テスト(50分×4) 3年進学ガイダンス① | 1年ガイダンス、写真撮影 | 1年ガイダンス、南対面式 カウンセラー来校日 |
| 14 | 火 | | 1年ガイダンス | 1年ガイダンス 検尿一次 写真撮影 |
| 15 | 水 | 追認審査手続締切 新入生歓迎行事 | | |
| 16 | 木 | | 検尿一次 | 健康診断(2~4限) |
| 17 | 金 | 部活動体験 | 検尿一次 | 検尿一次 |
| 18 | 土 | | | |
| 19 | 日 | | | |
| 20 | 月 | | カウンセラー来校日 | 支援対面式 小学部(3限) |
| 21 | 火 | | | 眼科検診(全学年9:40~) |
| 22 | 水 | | [50分授業] 定期健康診断(1年:1~3限、2・3年:1,2限) 授業(1年:4~6限、2・3年:3~6限) | 心臓検診(1年13:20~)、胸部X線(1年13:20~) 支援対面式 中学部(3限) |
| 23 | 木 | | 検尿一次 | 支援対面式 高等部普通科(3限) |
| 24 | 金 | ライトダウン | 1年生コース選択説明会、検尿一次 | 支援対面式福祉総合科(3・4限) 3年進路学習会 |
| 25 | 土 | | | |
| 26 | 日 | | | |
| 27 | 月 | | | カウンセラー来校日 |
| 28 | 火 | 就職ガイダンス② | | 耳鼻科検診(全学年13:30~) |
| 29 | 水 | 昭和の日 | | |
| 30 | 木 | | | 歯科検診(2・3年9:45~) |