

令和9年度 採用選考試験

令和8(2026)年度実施

※数日間のうち指定する1日で受験いただけます。

1次試験
筆記 6月13日(土)
面接 6月27日(土)・28日(日) / 7月4日(土)・5日(日)※

2次試験
実技 8月13日(木)・14日(金)※
面接 8月17日(月)・23日(日)※

大学3年生等チャレンジ選考試験

※数日間のうち指定する1日で受験いただけます。

筆記 6月13日(土) 面接 7月11日(土)・12日(日)※

KYOTO

京都府公立学校 教員採用案内

令和9年度

(令和8年度実施)

令和8年度採用選考試験実施結果

	校種・教科等	受験者数	名簿登載者数	倍率
一般選考	小学校・特別支援学校小学部	374名	193名	1.9倍
	中学校・特別支援学校中学部	403名	169名	2.4倍
	高等学校・特別支援学校高等部	440名	129名	3.4倍
	特別支援学校	84名	50名	1.7倍
	養護教諭	95名	18名	5.3倍
	栄養教諭	31名	1名	31.0倍
障害者特別選考	一般選考に同じ	2名	0名	
	スペシャリスト特別選考	1名	0名	
	セカンドキャリア特別選考	5名	2名	2.5倍
社会人経験者特別選考	一般選考に同じ	8名	4名	2.0倍
	合計	1,443名	566名	2.5倍

過去の試験問題の閲覧等

過去5年分(令和4年度試験～令和8年度試験)の筆記試験問題について、京都府府政情報センターにおいて、閲覧及びコピー(有料)をすることができます。(郵送による取扱いも行っています。)

※電話での請求の場合、教員採用選考試験問題を請求する旨を伝えてから、試験年度・校種・教科・試験の種類(小論文、教養、専門等)をお伝えください。

◀京都府府政情報センター▶京都府庁旧本館 1階(京都市上京区下立売通新町西入敷ノ内町) 電話 075-414-4241・4242
利用時間:午前9時から午後5時まで(土曜日、日曜日及び祝日を除く。)

教員採用選考試験特設ページ

京都府教育委員会教職員人事課のWebページでは試験に関する特設ページを設置し、先輩教員からのビデオレターなどを掲載しています。

京都府教育振興プランを始めとした、京都府の教育についても紹介していますので、ぜひご覧ください。



京都府の教員採用に関するホームページ

京都府教育委員会教職員人事課 検索

講師登録は随時受付中です。詳しくは教職員人事課ホームページをご覧ください。



京都府教育委員会教員採用の公式LINEを開設しました。

・教員採用選考試験
・講師情報
・教員養成の取組などの情報を発信します!



問合せ先 京都府教育庁管理部教職員人事課

〒602-8570 京都市上京区下立売通新町西入敷ノ内町 京都府庁第3号館
TEL:075-414-5803 Web: <https://www.kyoto-be.ne.jp/kyoshoku/cms/?p=39>



ここから創る
京都府の未来

京都府教育委員会

「教師になって、良かった」

その感動、京都府で一緒に味わいませんか？

京都府の教育とその理念 京都府教育振興プラン

この教育振興プランは長期的な展望に立って、京都府の教育の目指す方向性やその実現に向けた総合的な教育施策を明示し、「京都府ならではの教育」を進める指針となるものです。

京都府の教育の基本理念として、「目指す人間像」とともに子どもたちに「はぐくみたい力」（主体的に学び考える力）、「多様な人とつながる力」、「新たな価値を生み出す力」を掲げています。この3つの力は、周囲からの愛情や信頼、期待などに「包み込まれているという感覚」を土台として、「自己肯定感」を育むことで、身につけられるものです。

また、教育に関わるすべての人が、子どもたちを見守り、支えていくことが、「目指す人間像」に掲げた「めまぐるしく変化する社会において、自ら主体的に行動し、よりよい社会と幸福な人生を創り出」していくためには不可欠です。

京都府では、こうした教育の基本理念や施策推進の視点等を掲げたプランに基づき、「教育環境日本一」を目指し、様々な取組を進めています。

【教育に関わるすべての者が大切にしたい思い】

自己肯定感

【はぐくみたい力】
主体的に
学び考える力

【はぐくみたい力】
多様な人と
つながる力

【目指す人間像】

めまぐるしく変化していく社会において、
変化を前向きにとらえて主体的に行動し、
よりよい社会と幸福な人生を創り出せる人

【はぐくみたい力】
新たな価値を
生み出す力

【教育に関わるすべての者が大切にしたい思い】
包み込まれているという感覚

丹後地域

宮津市、京丹後市、伊根町、与謝野町、
与謝野町宮津市中学校組合

小学校27校、中学校12校、高等学校5校、特別支援学校1校

日本海に面する京都府北部地域は、古代より大陸との交流の窓口として栄え、多くの神話の舞台となった、いわば「もうひとつの京都」。豊かな自然に恵まれた“食の宝庫”で、旬を迎える四季折々の食材が人々を魅了します。



中丹地域

綾部市、福知山市、舞鶴市

小学校42校、中学校22校、
府立附属中学校1校、高等学校6校、特別支援学校2校

舞鶴市は海軍の面影と赤れんが倉庫群がある港湾都市、福知山市は、古墳時代からの歴史があり、明智光秀が築いた福知山城が有名です。綾部市は、古代から続く養蚕や綾部茶などの伝統産業が栄えました。いずれの都市も自然環境も豊かです。



南丹地域

亀岡市、南丹市、京丹波町

小学校26校、中学校13校、義務教育学校2校、
府立附属中学校1校、高等学校5校、特別支援学校1校

森林率が約8割を占め「森」の恵みが大変豊か。「森」は「海の京都」から都への文化の通り道でもあり、森や木と関わる中で、豊かな生活・文化が育まれてきた地域には日本の原風景が存在します。



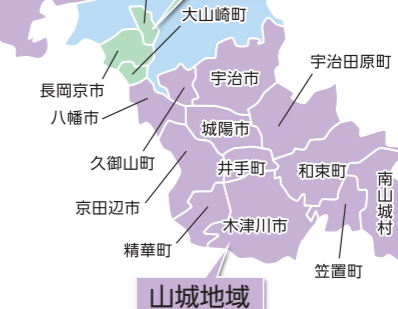
京都市

府立附属中学校1校、
高等学校17校、
特別支援学校2校

東山、北山、西山と呼ばれるなだらかな山々に三方を囲まれ、東に鴨川、西に桂川、南に宇治川が流れ、四季折々の景観を見せてくれる京都市。千年の歴史と伝統、先進性と文化を感じられるエリアです。



乙訓地域



乙訓地域

向日市、長岡京市、大山崎町
小学校18校、中学校8校、
高等学校3校、特別支援学校1校

乙訓地域は、京都と大阪を結び交通の要衝であることから、古代から歴史の舞台となりました。竹林が多く「かぐや姫」伝説発祥の地ともいわれ、四季折々の豊かな自然と由緒ある寺社、長岡京跡、古墳や城址などの歴史遺産に恵まれています。



山城地域

宇治市、城陽市、八幡市、京田辺市、木津川市、
久御山町、井手町、宇治田原町、精華町、相楽東部広域連合
小学校75校、中学校35校、府立附属中学校1校、
高等学校10校、特別支援学校5校

京都府南部の山城地域は、日本茶を代表する「抹茶」「煎茶」「玉露」を生み出し、生活の中の喫茶など日本茶文化を支えてきました。京都と奈良という古都に挟まれ、古くから多くの貴族の別荘や社寺が建ち並び、人・もの・文化が盛んに行き来した交流の場として知られています。



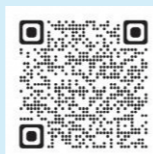
求められる京都府の教員像

京都府の教員に必要な5つの力

- 気づく力** 児童生徒一人一人を深く理解し、寄り添った指導ができるよう、小さな変化にも**気づくことができる力**
- 伸ばす力** 豊かな人間性と高い専門性にに基づく優れた指導力を有し、児童生徒一人一人が豊かな未来を切り拓いていけるよう、それぞれの個性や能力を最大限に**伸ばすことができる力**
- 挑戦する力** 探究心や自律的に学ぶ姿勢を持ち、時代の変化や自らのキャリアステージに応じて求められる資質能力を高めながら、諸課題の解決に向け、**挑戦することができる力**
- つながる力** 他の教職員、保護者や地域社会、多様な専門性を持つ人材と効果的に連携・分担しながら、組織的・協働的に諸課題を解決するため、チームの一員として**つながることができる力**
- 展望する力** 次代を担う人材に必要な学びを提供できるよう、広い視野で時代や社会、環境の変化を的確につかみ取り、未来を**展望することができる力**

府立高校生が
振興プランを
動画で紹介!

令和3年3月に策定した第2期
京都府教育振興プランの内容
を府立高校の生徒がわかりや
すく紹介します。プランの主役
である子どもたちが作った広報
動画、是非ご堪能ください!





綾部市立中筋小学校
教諭 (小学校)
岩波 先生
(令和5年度採用)

子どもたちが大人になっても ずっと心に残る教師に。

●message

学生時代からできるだけ子どもと関わる機会を持つとともに、プライベートでも多彩な体験をして趣味をたくさん見つけてください。子どもたちとのコミュニケーションにも自分のリフレッシュにもプラスになります。

Q 印象に残っているエピソード

初めて担任をした2年生で、不登校になった子がいました。家庭訪問や電話など必死で対応し、周囲のご協力もあって、少しずつ登校してくれるようになりほっとしました。

Q 教師力養成講座で取り組んでいたこと

実践的な講義を受ける「夢・未来講座」と、学校現場に入って学ぶ「教育実践演習」のふたつがあり、児童との深い関わりに加え、具体的で役立つ学びが得られました。

Q 教師力養成講座が活かされた体験

たとえば「道徳の授業は子どもたちが「上を向いて考える」質問を投げかける」など、むしろ教師になってから活かせることが多く、今も当時のメモを見返すほどです。

子育てと教員生活を 両立しています。

●message

教員は育休や時短勤務など、子育てをサポートする制度がとても充実しています。利用する教員も多く、周囲が協力的で気遣いの行き届いた環境にあるので、仕事と両立したいと考える人にはよい職場だと思います。

Q 現在の仕事内容は?

小学部の知的障害や肢体不自由のある学級を3人で担任しています。着替えやトイレ、給食など日常生活に寄り添い、担任間で情報共有しながら指導にあたっています。

Q 育休の取得期間は?

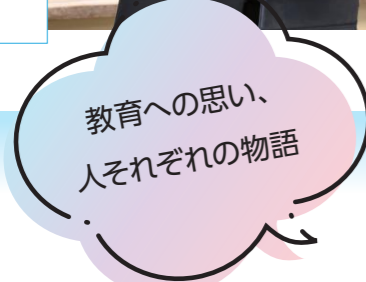
産休・育休を合わせて3年間取得しました。育休後も復職できる場があることで、安心して出産・子育てをすることができました。

Q 復職後の働き方は?

私は最初からフルタイムで復職。家族や周囲の先生方のご協力を助けてもらいました。子どもがよく熟を出したため、「子育てを行う教職員の休暇」制度がありました。かかったです。



京都府立中丹支援学校
教諭 (特別支援学校)
秋山 先生
(平成25年度採用)



R E A L V O I C E

スポーツを通じて 人間関係を築く。

●message

教員は日々のやりがいに加え、卒業後も生徒の成長を感じる機会があり、やればやっただけのことは返ってくる魅力ある職業です。採用試験は、十分な準備をしたらあとは楽しむくらいの気持ちで臨むのがいいと思います。

Q 教員志望の動機は?

高校時代、サッカー部に所属し全国優勝を果たすなど、かけがえのない日々を過ごしました。この経験を次世代の子どもたちに伝え、成長をサポートしたいと思いました。

Q 教員としての夢、目標

部活や保健体育の授業を通して、体を動かす魅力を伝えることはもちろん、人と人との関わり大切さを伝えたい。そして他人と上手に関係を築けるように育てたいです。

Q 部活で印象に残っているエピソード

経験者も未経験者も一緒にがんばり、3年間を過ごしたチームの最後の試合。保護者も一丸となって応援していただき、愛されるチームに成長できたことに感動しました。



長岡京市立長岡第四中学校
教諭 (中学校・保健体育)
高林 先生
(令和5年度採用)



相楽東部広域連立
和束小学校 養護教諭
長束 先生
(令和4年度採用)

地域ぐるみで子どもを見守る あたたかな環境に恵まれて。

●message

教員は正解がない仕事。養護教諭はいわゆる一人職なので戸惑うこともありますが、試行錯誤することはもちろん、抱え込まないで周囲を巻き込むことも大切。きっと手をさしのべていただけるので安心してください。

Q 教員志望の動機は?

心理学に興味があり担任の先生に相談したところ、大学院まで進まなくても資格が取れて職業に活かせる養護教諭という道があることを教えていただき、興味を持ちました。

Q 印象に残っているエピソード

熱中症の指導をした内容を、数年後に再会したときに話してくれた子がいて、伝えたことが生きていて感激しました。根気よく指導するモチベーションになった体験です。

Q 養護教諭として周囲との連携は?

小さなまちなので、地域が連携して子どもたちに目をかけ育てていこうという姿勢があります。私も地域の子ども館を中心に、保育園や中学校とも密に情報共有しています。



京都府立洛北高等学校
教諭 (高等学校・理科)
浅見 先生
(令和4年度採用)

40歳を過ぎて 研究職から教員へ。

●message

私は会社員からの転身ですが、日々新しい発見の連続です。生徒の成長を見守る楽しさはもちろん、多彩で個性豊かな先生方に囲まれて自分自身の知的好奇心も刺激され、成長することのできる最高の職場です。

Q 教員志望の動機は?

教員を目指し大学に進みましたが、手がけた研究が面白くて辞められず企業の研究室で18年間。成果が出せたのを機に、次のステップとして「スペシャリスト特別選考」で教員へ。

Q 教員になってよかったこと

民間企業はどうしても縦割りで思うように発言できない部分もありますが、教員の人間関係はフラットで忌憚のない意見が言え、風通しがよいところがいいなと思っています。

Q 企業での経験が活かされた場面

現在の勤務先はSSH*に指定されており、探究活動として生徒が実験をする機会があります。元研究職として、生徒が自主的に考えられるよう配慮しつつアドバイスしています。

*スーパーサイエンスハイスクール

健康を支える栄養として 学校生活の楽しみとして給食を。

●message

可愛い子どもたちの成長を間近で見られるのが教員の魅力。子どもたちががんばっている姿から、いつも元気をもらえます。栄養教諭の採用枠は少ないですが、ぜひあきらめずにチャレンジしてください。

Q 日々の業務で心がけていること

おいしい給食の大前提としてあるのが、安心安全です。給食に関わるあらゆる段階で食物アレルギー、異物混入、食中毒などさまざまな危機管理を徹底しなければなりません。

Q 栄養教諭の業務は?

当自治体では近隣2校の中学校も合わせた献立の作成だけでなく、食材の発注も任されています。また、子どもたちに食の楽しさを伝える食育授業、家庭科の調理実習に入ること。

Q 受験者へのアドバイス

筆記試験に関しては、管理栄養士の国家試験の勉強を積み重ねていけば合格点を取れるはず。面接は回答を暗記するのではなく、自分の言葉で思いが伝えられるといいですね。



京丹波町立瑞穂小学校
栄養教諭
西田 先生
(令和5年度採用)

※所属等は令和8年3月時点の情報です。

いつでも・どこでも学びの場を

京都府では、教員が不安を解消し、「学び続ける」ことができるよう、キャリアステージに応じた様々な研修を用意しています。教員が研修を選択して受講する「単位制」を取り、適性や状況に応じて教員自身がカスタマイズすることも可能です。また、自主的に教科研究等を行う活動も支援しています。

京都府教員等の
資質能力の
向上に関する指標



1 採用前事前研修会

採用前の不安を解消するため、事前研修会を実施します。教職経験豊富なアドバイザーによる講演や、交流会を兼ねた校種ごとの分科会に参加いただけます。



2 初任者育成研修

採用1年目は、教員としての基礎を固めるため、実践的な授業力・学級経営力を身に付ける初任者育成研修を実施します。



●年間約20日間のセンター研修
人権教育や生徒指導などの共通項目から、教科の学習指導、京の伝統文化体験など、豊富な研修内容で、初任者の学びを支えます。

●勤務校研修・指導教員による支援
勤務校でもOJT方式で研究授業や生徒指導、保護者対応等を学びます。初任者約5人に対し1人の指導教員が配置され、様々なサポートを行います。



3 2年目以降の研修

ステップアップ研修、テーマ研修、中堅教諭等資質向上研修など、2年目以降も多彩な研修で、各キャリアステージの学びをサポートします。

●「探究型」教職員研修
教師自らが探究する(探究的に学ぶ)ことを通して、児童生徒の学びを最大限引き出す役割(探究的な学びをデザインし、マネジメントする役割)を担うための資質能力の向上を図ります。



ICTを活用した教育への支援



京都府では、ICTの効果的な活用を推進するため、40種類を超える学校DX研修を用意しています。自身に応じた内容・レベルを選択して受講できます。

▶例えば…

- ・【初級】タブレット端末の操作
- ・情報セキュリティ
- ・生成AIを活用した英語言語活動充実
- ・ICT×単元内自由進度学習など



若手教職員学び合いの

コミュニティ



「京都府教員等の資質能力の向上に関する指標」に示すキャリアステージ1及び2に該当する京都府の公立学校に所属する教職員が中心となって、教育研究に取り組むため、学校を越え主体的に形成されたコミュニティに対し、研究活動を支援しています。

▶支援の内容等

- ・研究に係る経費(旅費・図書)を予算内で支援
- ・勤務時間内の活動を許可
- ・府総合教育センターの研修単位として認定

▶令和7年度認定コミュニティ(全22グループ150名)

- (例)
- ・肢体不自由教育実践向上コミュニティ(特支)
 - ・シン・会議(高等学校)
 - ・ALLWEL(小・中 国語)
 - ・幼小かけはしプロジェクト(小学校(幼小接続))



府立学校授業力等向上ラボ



「京都府教員等の資質能力の向上に関する指標」に示すキャリアステージ2後半及び3に該当する京都府立学校の教職員が中心となって、教科指導等の研究を目的とし主体的に形成された「ラボ」を認定し研究活動を支援しています。

▶支援の内容等

- ・研究に係る経費(図書・旅費・研究会参加費等)を予算内で支援
- ・勤務時間内の活動を許可
- ・府総合教育センターの研修単位として認定

▶令和7年度認定ラボ(全9グループ65名)

- (例)・日本史探究・歴史総合研究会(高 地歴)
- ・探究を探究する会(高 探究)
 - ・TRYあぐる(特支 施設環境)
 - ・近未来の学校運営への挑戦並びに次世代学校行政の構築(学校事務)など



働きやすい職場づくりをめざして

給与・勤務時間等

給与

●初任給(新卒の場合)

- ・修士課程修了者……………320,000円
- ・大学卒業者……………305,000円
- ・短期大学卒業者……………286,000円

(小・中・義務教育学校教諭、地域手当8%の場合)

●諸手当

条件に応じて次のような手当が支給されます。

- ・通勤手当(自家用車や公共交通機関で通勤するとき)
- ・扶養手当(扶養親族がいるとき)
- ・住居手当(アパートやマンションを借りているとき)
- ・期末・勤勉手当(ボーナス)(4.65か月分、年2回支給)など

●初任給(京都府に採用される前に職歴がある場合)

<採用前の職歴(例)>

- ・民間企業の正社員(フルタイム)として10年間勤務……………351,000円
- ・民間企業の正社員(フルタイム)として20年間勤務……………382,000円
- ・公立学校の講師(フルタイム)として10年間勤務……………382,000円
- ・公立学校の講師(フルタイム)として20年間勤務……………447,000円
- ・私立学校の講師(フルタイム)として10年間勤務……………373,000円
- ・私立学校の講師(フルタイム)として20年間勤務……………430,000円

(小・中・義務教育学校教諭、地域手当8%の場合)



勤務時間

●勤務時間

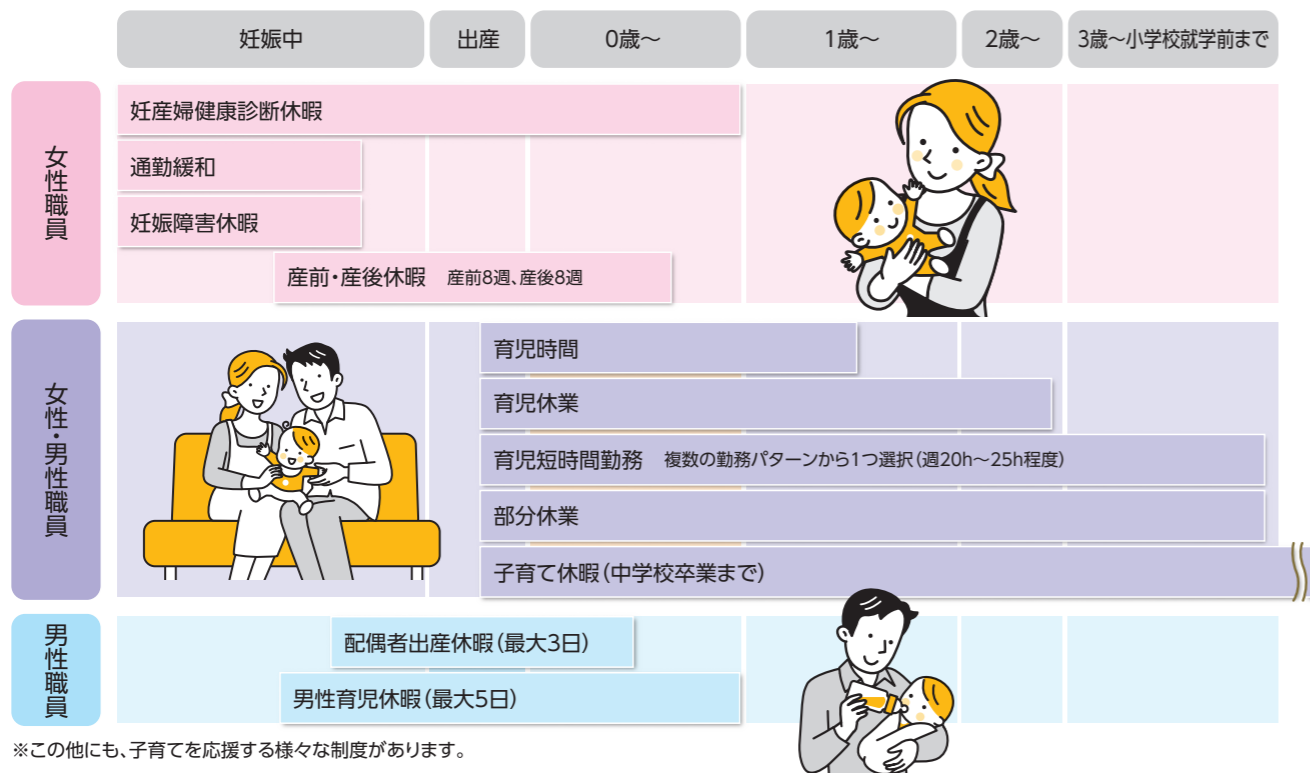
- ・1日7時間45分(1週間38時間45分)
- ・週休日は土曜日及び日曜日

●休暇等

- ・年次休暇…年間20日間(採用1年目は15日)
- ・結婚休暇…5日以内
- ・産前・産後休暇…各8週間(詳しくは下記をご覧ください)
- ・夏季休暇…5日以内(6月～9月)

その他、病気休暇や介護休暇など、様々な休暇制度を設けています。

仕事と子育てを両立する制度



福利厚生

京都府では、職員が働きやすい環境づくりのため、様々な福利厚生を用意しています。その中の一部を紹介します。

共済の福利厚生

●短期給付事業(医療保険)

病院等で診療を受けたときや出産したとき、育児や病気、けが等で休業したとき、災害にあった時の給付などがあります。また、公立学校共済組合独自の附加給付等があります。
療養の給付、出産費、育児休業手当金、介護休業手当金、傷病手当金、災害見舞金など

●長期給付事業(年金給付等)

65歳に達すると老齢厚生年金等が支給されます。
病気やけがにより一定以上の障害状態になった場合には障害厚生年金、組合員が亡くなった場合に遺族厚生年金が支給されます。

●福祉事業

【保健事業】
心と体の健康づくりのための事業(人間ドック、各種検診、メンタルヘルス相談など)のほか、宿泊施設利用補助、育児や介護、ライフプランの支援などを行っています。

【貸付事業】

住宅購入や物品購入、教育資金等、臨時に資金が必要になった場合に利用できます。

互助組合の福利厚生

●文化・体育・レクリエーション事業

アウトドア教室、文化教室、組合員交流事業、歴史散歩、文化・芸術鑑賞会等を実施しています。
また、展覧会やコンサート、映画チケット、水族館など様々な割引チケットを案内しています。

●スポーツクラブ助成事業

互助組合の契約するスポーツクラブで組合員証を提示すると、会費料金が施設を利用できます。

●貸付事業

利率が低く、簡単な手続きですぐに借りられます。
例)生活資金、入学資金、災害特別資金、旅行資金、自動車等購入資金等

●退職互助制度

退職後も互助組合の事業を利用できます。
※他にも、ホテルやレジャー施設の割引や、厚生事業や給付事業など、様々な制度を利用することができます。

詳しくは
公立学校共済組合Webページを
ご覧ください。



互助組合とは

組合員とその家族の生活の安定と、福祉の増進を目的とした自主的な組織です。京都府内の公立学校教職員とその退職者、府内にある教育関係団体の職員で構成されています。

京都府の教育施策

小 小学校 中 中学校 高 高等学校 特 特別支援学校

京都府学力・学習状況調査～学びのパスポート～

学力調査と学習状況調査の2つで構成される京都府独自の調査
学習状況調査では、非認知能力や学習方法などに関する質問を行い、学力との相関関係を調査

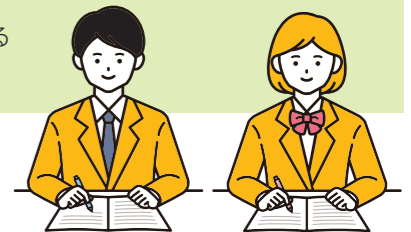
小 中 特

特徴

- ・調査問題の難易度に左右されず、学力の伸びと非認知能力の変容を経年比較できる
- ・児童生徒一人一人の学力の伸びと非認知能力の変容を見える化できる

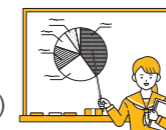
→目指すところ

- ・教員の経験や観察にエビデンスが加わることで、具体的な指導ポイントを把握する
- ・児童生徒一人一人に応じた指導や授業改善につなげる



高校生発案型クリエイティブハイスクール創造事業

生徒主導で企画・立案した学びの魅力創造に繋がる取組を支援 **高**
対象:全府立高校
活動費:上限100万円
(企画提案書の内容に応じて決定)



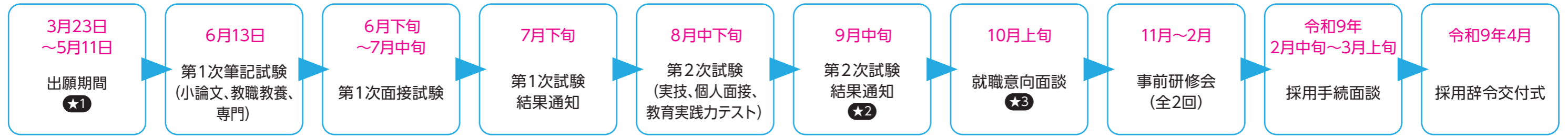
英会話どこでもレッスン事業

全府立高校の1年生を対象に生成AI英語アプリを導入 **高**
(主な機能)
リスニング強化、課題の自動生成、即時フィードバック、習熟度別の問題作成等



京都府の教員採用試験を知る

令和9年度京都府公立学校教員採用選考試験スケジュール



試験概要 ★1

採用枠 (一般採用枠、小中連携推進枠、北部採用枠から選択できます)

小中連携推進枠

小中学校両方の専門性を備え、両方の学校で力を発揮したい方。
小中学校間の異動あり。

北部採用枠

京都府北部地域で勤務したい方。
(綾部市、福知山市、舞鶴市、宮津市、京丹後市、伊根町、与謝野町を想定)

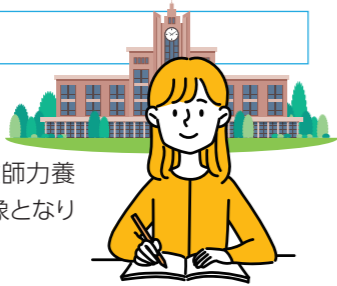
京都府北部の教員を目指す学生の方へ

北部採用枠で合格し就業する学生の方に対し、所得要件を満たした場合、日本学生支援機構の奨学金の返済を支援します！詳しくはホームページをご覧ください。

特別選考及び免除 (一部の選考や免除を紹介します。受験の方法が選択できます。)

大学生・大学院生

- 大学推薦特別選考
免除科目: 教職教養、専門
- ※京都府の教員養成事業「教師力養成講座」を修了した方も対象となります。



スポーツや吹奏楽をがんばってきた方

- スポーツ・芸術分野特別選考 **高**
スポーツや芸術で優れた実績を有する方、優れた指導実績を有する方を募集 免除科目: 小論文、教職教養

民間企業等の勤務経験のある方

- 社会人経験者特別選考
民間企業等にて3年以上の勤務経験がある方を募集。志願する校種・教科の普通免許状を有しない方も志願可能で、合格後、免許取得まで最大2年間採用を猶予
- スペシャリスト特別選考 **中** 外国語(英語) **高** 保体、外国語(英語)
募集教科における高い専門性を持った方を募集 (教員免許不要)
- セカンドキャリア教科専門特別選考
中 数学、理科、技術、家庭、外国語(英語)
高 数学、理科、外国語(英語)、家庭、情報、農業、工業、水産
民間企業等にて3年以上の勤務経験があり、募集教科における専門性を持った方を募集 (中技術・家庭、高家庭以外、教員免許不要)

上記の他にも、様々な特別選考や試験免除、加点等の制度があります。詳しくは、令和9年度京都府公立学校教員採用選考試験実施要項をご確認ください。

動画公開中！
社会人の方が教員を目指す様子を描いたPR動画を公開中です！
ご視聴はこちらから→



教職経験のある方

- 京都府内講師等特例
京都府内の講師としての経験が2年以上ある方
免除科目: 教職教養、専門 (同一校種・教科のみ)
- 他府県現職
現在、京都府以外の都道府県で現職教員を通算2年以上されている方
免除科目: 小論文、教職教養、専門 (同一校種・教科のみ)

様々な資格を持っている方 一部の試験免除や加点

- 英語資格……………英語検定、TOEIC等
- 情報資格……………基本情報技術者試験
応用情報技術者試験
- 司書教諭資格・登録日本語教員・国際貢献活動
- 社会福祉士、公認心理士、臨床心理士、精神保健福祉士等

中 中学校 **高** 高等学校 **特** 特別支援学校

特別支援学校教諭の教員免許状要件について **特**



小学校・中学校・高等学校のいずれかの教員免許状 (普通免許状) を有する方については、特別支援学校教諭の教員免許状を有していなくても、特別支援学校を受験できます。
合格後は学校に勤務しながら、3年以内に特別支援学校教諭の教員免許状 (普通免許状) を取得していただきます。

大学3年生等チャレンジ選考試験 ★1

大学3年生や大学院1年生の方が、第1次試験の内容を受験することができる制度です。
※ただし、令和10年度採用試験において、本選考試験で実施した校種等・教科を募集しない場合があります。

試験内容

第1次試験の小論文、教職教養、専門、個人面接の中から選択。
基準点を超えた試験は次年度、免除することができます。

例えば面接だけ、小論文と教職教養だけ、など一部試験のみ受験することも、4つ全て受験することもできます。

大学3年生等応援プログラム「教職へのとびら」講座

当試験を受験した方が参加できる研修講座です。
採用試験の説明会や、教員に必要な知識や最新の教育時事を学べるオンデマンド講座、1～2週程度の学校現場を体験できる機会を提供し、教員になりたい学生の思いを応援します。

多様な合格の形 ★2

第2希望合格

高校を第1希望とされる方は中学校の同一教科、中学校を第1希望とされる方は小学校を第2希望として併願できます。

追加合格

2次試験結果通知時に、追加合格とする可能性のある方に「追加合格候補」と通知します。合格を辞退される方が出た場合に追加合格となります。追加合格とならなかった場合は、翌年度の京都府内の公立学校の常勤講師として内定します。

就職意向面談 ★3

名簿登載者を対象に実施する面談です。現在の状況、希望される勤務地域、お悩みのこと等を伺い、最適な勤務先を決める参考とさせていただきます。

