

学校だより

令和8年(2026年)3月18日

めざす児童像

明るくたくましい子
みんな仲良く心の美しい子
深く考え進んで実行する子

〒610-0102 城陽市久世ヶ原 143 番地

Tel (0774)52-3670 Fax (0774)52-3655

https://www.kyoto-be.ne.jp/kuse-es/cms/

「感謝の心」

校長 室田 美佳

時代が移り、社会がどのように変わっても、自然の営みは変わることがありません。今年もまた、希望に満ちた春が巡ってきました。

明日19日には、多数のご来賓の皆様、保護者の皆様にご臨席をいただき、第57回卒業証書授与式を挙行し、83名の卒業生が巣立っていきます。改めまして、卒業生の皆さん、ご卒業おめでとうございます。そして、来週24日には令和7年度修了式を行い、令和7年度に幕が下ろされます。

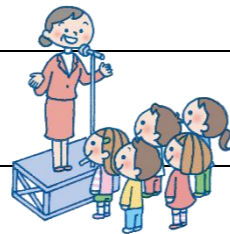
令和7年度は、皆さんにとってどのような1年だったでしょうか？入学式、修学旅行、運動会、校外学習、授業参観等々の学校生活が、走馬灯のようによみがえってきます。様々な体験や学習を通して、一皮も二皮もむけ、一段と成長してくれたと感じています。

ところで、高橋尚子さんを知っていますか？彼女は、「Qちゃん」という愛称で親しまれる、2000年シドニーオリンピック女子マラソンのゴールドメダリストであり、現在はスポーツキャスター等で活躍されています。昨年12月に、彼女の母校である中学校を訪問する機会がありました。そのグラウンドには、「高橋尚子ランニングコース」が設置されていたので、彼女が走っている姿を想像し、コースを眺めていました。その時に思い出したことがあります。彼女はマラソンの42.195kmを走っている時は、沿道の人達に「ありがとう」と言いながら走っていたということです。彼女のように、様々な状況を感謝の心で受け止めることで、大きな力を発揮することができるのではないのでしょうか。私達の心の中にある感謝の種を育て、いつも感謝するという習慣を作れば、私達の日々の生活に潤いと温かさがもたらされ、居心地の良い日常となると思います。私も、そんな彼女の姿勢を見習い、学校教育に携わりたいと思います。

最後になりましたが、保護者の皆様、地域の皆様、関係諸団体の皆様方には、本校の教育推進に関わり、多大なご支援とご協力をいただき、大変感謝いたしますと共に、心よりお礼申し上げます。令和8年度も、どうぞよろしくお願いいたします。

皆さん、春休みはしっかりとエネルギーを貯めて、令和8年度をスタートさせましょう！

始業式について



| | |
|-----|--------------------------------------|
| 日時 | 令和8年(2026年)4月6日(月) 8:30 開始 |
| 持ち物 | 上ぐつ、筆記用具、連絡帳、学年から連絡されたもの |
| その他 | 新学年・新クラスを発表します。いつもと同じ時刻に登校班で登校しましょう。 |

4月の行事予定と各学年の下校時刻

| 日 | 曜 | 行事予定 | 学年別下校予定時刻 | | | | | |
|--|---|---|---------------------------|---------------|-------|-------|-----|-------|
| | | | 新1年 | 新2年 | 新3年 | 新4年 | 新5年 | 新6年 |
| 3/27 | 金 | 離任式 | 11:10頃(予定) | | | | | |
| 詳細は、学校だより3月号や以前まなびポケットで配信された案内をご覧ください。 | | | | | | | | |
| 6 | 月 | B校時 着任式 始業式 | | 11:15 | | | | 12:05 |
| 7 | 火 | 入学式 | 入学式 | 自宅学習日(登校しません) | | | | |
| 8 | 水 | B4校時 | 12:05 | | | | | |
| 9 | 木 | B4校時 | 12:05 | | | | | |
| 10 | 金 | B4校時 二計測(高) あいさつキャンペーン | 12:05 | | | | | |
| 11 | 土 | | | | | | | |
| 12 | 日 | | | | | | | |
| 13 | 月 | 2~6年給食開始 二計測(中・あおぞら) | 12:10 | 14:20 | 15:10 | | | |
| 14 | 火 | 委員会① 二計測(低) | 12:10 | 14:20 | 15:15 | | | |
| 15 | 水 | 1年給食開始 視力(6年) | 12:10 | 14:20 | | | | |
| 16 | 木 | 避難訓練 視力(5年) | 12:10 | 14:20 | 15:10 | | | |
| 17 | 金 | 視力(3年) 授業参観 学級懇談会 PTAクラス専門委員選挙 | 14:20 | | | | | |
| 18 | 土 | | 参観は全校一斉5時間目です 13:35~14:20 | | | | | |
| 19 | 日 | | | | | | | |
| 20 | 月 | 視力(2・4年) | 14:20 | | | 15:10 | | |
| 21 | 火 | 地域班会 尿検査 | 14:20 | | | | | |
| 22 | 水 | 内科(あおぞら・2・6年) 尿検査予備日 | 14:20 | | | | | |
| 23 | 木 | 全国学力・学習状況調査(国・算、6年) 視力(あおぞら・1年) 尿検査予備日 | 14:20 | 15:10 | | | | |
| 24 | 金 | 眼科(3・4・5年) | 14:20 | 15:10 | | | | |
| 25 | 土 | | | | | | | |
| 26 | 日 | | | | | | | |
| 27 | 月 | B5校時 個人懇談会①(希望制) 聴力(6年) | 13:50 | | | | | |
| 28 | 火 | B5校時 個人懇談会②(希望制) | 13:50 | | | | | |
| 29 | 水 | | | | | | | |
| 30 | 木 | B5校時 全国学力・学習状況調査(質問紙、6年) 個人懇談会③(希望制) | 13:50 | | | | | |
| 5/1 | 金 | B5校時 1年生を迎える会 あいさつキャンペーン 個人懇談会④(希望制) | 13:50 | | | | | |

※下校時刻は「授業が終了する時刻」です。授業終了後に帰宅の準備をするため、実際に校門を出る時刻は少し後になります。(1年生は学年から出されるプリントに記載されている時刻をご確認ください。)

※予定は変更する場合があります。

教科書の保管について

以下の学年・教科の教科書は、新年度でも使用するため保管しておいてください。



| | |
|----------|--|
| 1年生(新2年) | 生活科(下)・図画工作科(下) |
| 3年生(新4年) | 図画工作科(下)、保健、地図帳、社会科副読本「わたしたちの城陽市(中学年)」 |
| 4年生(新5年) | 地図帳 |
| 5年生(新6年) | 地図帳、社会科副読本「わたしたちの城陽市(高学年)」、図画工作科(下)、家庭科、保健、外国語「Picture Dictionary」 |

まなびポケット 年次更新について

年次更新作業を行います。以下の期間中「まなびポケット」は使用できません。

期間 3月28日(土)～4月10日(金) 17:00まで



【卒業生保護者の方へ】

学校で卒業処理を行うことで児童及び保護者の方は使用できなくなりますが、トラブルを防ぐために保護者の方ご自身でアプリのログアウトをお願いします。弟・妹が本校に在学している場合は、新年度4月10日(金)17:00以降に在学児童のアカウントでのログインをお願いします。

令和8年度の主な予定

令和8年3月現在の予定です。

| 月 | 1学期 | 月 | 2学期 | 月 | 3学期 |
|----|---|-----|--|----|---------------------------------------|
| 4月 | 表面掲載のため略 | 8月 | 27(木)始業式 28(金)給食開始 31(月)作品展 | 1月 | 7(木)始業式 12(火)給食開始 14(木)授業参観 |
| 5月 | 1(金)1年生を迎える会 7(木)修学旅行保護者説明会 26(火)授業参観(時刻未定) | 9月 | 1(火)作品展 | 2月 | 19(金)6年生を送る会 |
| 6月 | 9(火)6年陸上交歓記録会(6年生のみ弁当が必要) 18(木)6年修学旅行(~19(金)) | 10月 | 1(木)5年宿泊学習(~2(金)) 17(土)運動会 19(月)運動会振替休業 22(木)運動会予備日 | 3月 | 18(木)給食終了 19(金)卒業証書授与式 24(水)終業式 |
| 7月 | 10(金)個人懇談(~16(木)まで) 16(木)給食終了 17(金)終業式 | 11月 | 19(木)絵画展(~20(金)) | | |
| | | 12月 | 16(水)個人懇談(~22(火)まで) 22(火)給食終了 23(水)終業式 | | |

※5月以降の参観日、時刻は未定です。

令和8年度校時表

| | A校時 | | | | | B校時 | |
|-------|-------|-------|--------------------------------------|-------|-------|-------|-------|
| | 月 | 火 | 水 | 木 | 金 | | |
| 8:30 | 朝の会 | 朝の会 | 朝の会 | 朝の会 | 朝の会 | 8:30 | 朝の会 |
| 8:40 | 1校時 | 1校時 | 1校時 | 1校時 | 1校時 | 8:40 | 1校時 |
| 9:25 | 休憩 | 休憩 | 休憩 | 休憩 | 休憩 | 9:25 | 休憩 |
| 9:30 | 2校時 | 2校時 | 2校時 | 2校時 | 2校時 | 9:30 | 2校時 |
| 10:15 | 中間休み | 中間休み | 中間休み | 中間休み | 中間休み | 10:15 | 中間休み |
| 10:30 | 移動・準備 | 移動・準備 | 移動・準備 | 移動・準備 | 移動・準備 | 10:25 | 移動・準備 |
| 10:35 | 3校時 | 3校時 | 3校時 | 3校時 | 3校時 | 10:30 | 3校時 |
| 11:20 | 休憩 | 休憩 | 休憩 | 休憩 | 休憩 | 11:15 | 休憩 |
| 11:25 | 4校時 | 4校時 | 4校時 | 4校時 | 4校時 | 11:20 | 4校時 |
| 12:10 | 給食 | 給食 | 給食 | 給食 | 給食 | 12:05 | 給食 |
| 12:55 | 昼休み | 昼休み | 昼休み | 昼休み | 昼休み | 12:50 | 昼休み |
| 13:10 | 移動・準備 | 移動・準備 | 移動・準備 | 移動・準備 | 移動・準備 | 13:00 | 移動・準備 |
| 13:15 | 清掃 | 清掃 | フッ化物 学力充実 | 清掃 | 学力充実 | 13:05 | 5校時 |
| 13:30 | 学習準備 | 学習準備 | 学習準備 | 学習準備 | 学習準備 | | |
| 13:35 | 5校時 | 5校時 | 5校時 | 5校時 | 5校時 | 13:50 | 休憩 |
| 14:20 | 休憩 | 休憩 | | 休憩 | 休憩 | 13:55 | 6校時 |
| 14:25 | 6校時 | 6校時 | (クラブ・委員会の場合は10分休憩後 14:30 - 15:15) | 6校時 | 6校時 | 14:40 | |
| 15:10 | | | | | | | |