



# 学校だより

城陽市久世芝ヶ原143番地 〒610-0102 Tel (0774)52-3670 Fax (0774)52-3655

令和4年11月30日

## めざす児童像

自ら考え表現する子

自分も人も大切にする子

失敗を恐れず挑戦する子

## 人権学習の取組

人権教育部

世界人権宣言には、「すべての人間は、生まれながらにして自由であり、かつ、尊厳と権利とについて平等である。」記されています。毎年12月10日は、「人権デー」と定められ、本校でも世界人権週間の時期に合わせて人権週間の取組をしています。

各クラスで、児童の実態を把握した上で人権について理解し、互いに尊重し合う態度と実践力を養うことをねらいとした取組を行います。そして、クラスで話し合っ「クラスの人権宣言」を考え、教室や掲示板に掲示することで、日常的に人権を大切にすることを意識を持てるようにしていきたいと考えています。

ご家庭でも、他者に対する思いやりや優しさについて、お子様と話す機会を持って頂けたら幸いです。

## 服装について

気温が下がり、体が冷えやすい時期になってきました。教室ではエアコンを使用する予定ですが、換気をしながらの使用になるため、体温調整のしやすい服装をお願いします。また、空気が乾燥して風邪も引きやすくなります。具合が悪いときは、無理をせずゆっくりと体を休ませてください。なお、体育の学習で着用する上着については安全面を考慮したものをご準備ください。

### ○ 教室内での学習時

- ジャンパーやネックウォーマーは使用しません。トレーナーや薄手のパーカー等で重ね着をしてください。（体育で使用する服と併用することは衛生面からご遠慮ください。）

### ○ 体育の学習のとき

#### 1 厳寒期に体育授業時に着用してよいもの

- トレーナー、ジャージ、ウィンドブレーカー等運動に適切な上着、手袋（指が5本指に分かれているもの）

#### 2 体育での上着着用についての諸注意

- 危険防止のため、フードのあるものは避けてください。
- 前ボタンやファスナーのあるものはとめて着用するようにご家庭でもご指導ください。
- 汗をかくため、体操服の下に長袖シャツ等の着用は、衛生管理上好ましくないため、お避けください。

#### 3 その他

- 体育の授業においては、運動目的ではないズボンやタイツ・ネックウォーマーの着用は安全面を考慮し、原則禁止とします。ただし、体調不良等で長ズボンの着用が必要な場合については、保護者から担任へ連絡帳等でお知らせください。

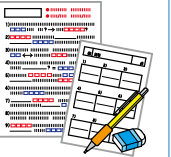
## 2学期の懇談会について

11月21日（月）に各担任から個別に案内文書を配布しました。各ご家庭でご確認ください。懇談を実施したご家庭については、通知票の所見欄（学校生活の様子）について「個別懇談会にて報告済み」と表記させていただきます。



## 「城陽市標準学力調査」について

日時：12月14日（水）2～3校時



児童の学力のより一層の向上を図る取組として、12月に城陽市内の小中学校を対象に「城陽市標準学力調査」を実施します。費用の個人負担はありません。4月から11月頃までの各学年の学習内容（国語・算数）がテスト範囲となっています。テストに必要な学習道具は各学年からお知らせします。

## 6年 制服採寸について



東城陽中学校の制服採寸を下記の日程で実施します。2日間で都合のよい日時に来校してください。

※案内用紙は東城陽中学校の説明会で配布されています。

※お子様だけで採寸することができますが、申込みに間違いがないようにしてください。

※他校へ進学予定の場合は進学先の学校へお問い合わせください。

実施日	時間帯	男・女	実施場所
12月5日（月）	15：30～17：00	男の子	音楽室
12月7日（水）	15：00～17：00	女の子	図書室

上記期間内の都合の良い時間帯に来校してください。

## 2学期末の給食・下校時間等の確認

月	日	曜	授業時間	給食	下校時刻	予定等
12	19	月	全校5時間授業	給食あり	13:50	個人懇談会
	20	火	全校4時間授業		13:00	個人懇談会
	21	水			13:00	個人懇談会
	22	木			13:00	個人懇談会
	23	金	全校3時間授業	給食なし	11:30	終業式

# 12月

## 行事予定と下校時刻



日	曜	行事など	下校時刻					
			1年	2年	3年	4年	5年	6年
1	木	挨拶キャンペーン	14:30		15:20			
2	金		14:30	15:20				
3	土							
4	日							
5	月	見守りデー、6年生制服採寸15:30~17:00	14:10		15:00			
6	火	クラブ	14:30		15:20			
7	水	スクールカウンセリング 6年生制服採寸15:30~17:00	14:10					
8	木		14:30		15:20			
9	金		14:30	15:20				
10	土							
11	日							
12	月		14:10		15:00			
13	火	クラブ（最終日）	14:30		15:20			
14	水	城陽市標準学力調査	14:10					
15	木	歯みがき巡回指導	14:30		15:20			
16	金	縦割り活動	14:30	15:20				
17	土	ともだちランド						
18	日							
19	月	全校5時間授業、個人懇談会、6年租税教室	13:50					
20	火	全校4時間授業、個人懇談会	13:00					
21	水	全校4時間授業、個人懇談会、スクールカウンセリング	13:00					
22	木	全校4時間授業、個人懇談会、給食終了	13:00					
23	金	全校3時間授業、終業式	11:30					
24	土							
25	日							
26	月	冬休みは、12月24日（土）～1月9日（月）です。 学校閉鎖期間の12月28日（月）～1月4日（月）は、 学校に職員はいません。						
27	火							
28	水							
29	木							
30	金							
31	土	3学期：始業式 1月10日（火）						

## 城陽市駅伝大会 応援ありがとうございました。

城陽市小学校駅伝（持久走）大会が、11月5日（土）に鴻ノ巣運動公園周回コースで実施されました。約1ヶ月間練習を重ね、応援してくれた友達や、支えてくれた家族への感謝の気持ちを胸に、持てる力を出し切って全力で走り切りました。大会当日はたくさんの応援をいただき、本当にありがとうございました。

### 駅伝の部（6年）

チーム	タイム	順位
久世A	36分59秒	2位
久世B	38分16秒	5位
久世C	42分24秒	12位

### 駅伝の部（5年）

チーム	タイム	順位
久世D	38分01秒	1位

### 駅伝の部 区間賞（それぞれの区間での1位）

学年	チーム	氏名	区	タイム
6年	久世A	□□ □□	4	6分21秒
6年	久世B	□□ □□	6	6分35秒
5年	久世D	□□ □□	2	5分52秒
5年	久世D	□□ □□	4	6分31秒

### 持久走の部

学年	氏名	タイム	順位
6年	□□ □□	6分54秒	1位
5年	□□ □□	6分25秒	同タイム1位
5年	□□ □□		

## 1月行事予定



日	曜	行事予定	日	曜	行事予定
10	火	始業式 地域班会 全校4時間授業	17	火	避難訓練 委員会活動
11	水	挨拶キャンペーン 給食開始	18	水	PTA本部役員選挙
12	木	書き初め展	20	金	新1年生体験入学・入学説明会 ※1・2年生13:05下校
15	日	左義長			
16	月	見守りデー	24	火	児童朝礼