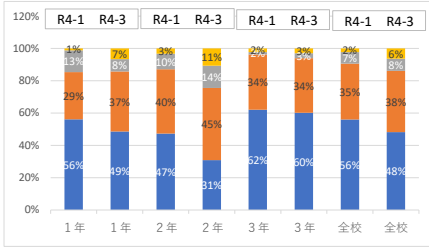


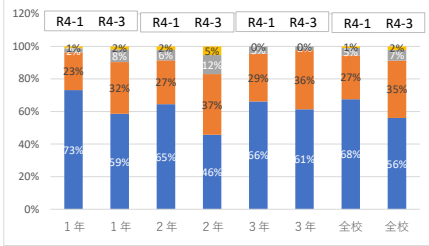
令和4年度 学校アンケートの結果

■あてはまる ■どちらかといえばあてはまる ■どちらかといえばあてはまらない ■あてはまらない

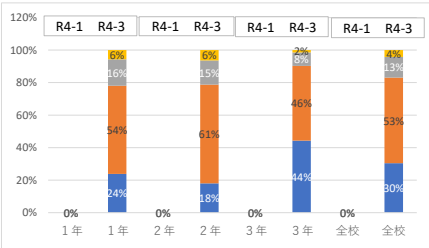
【1】自分は、学校が楽しい



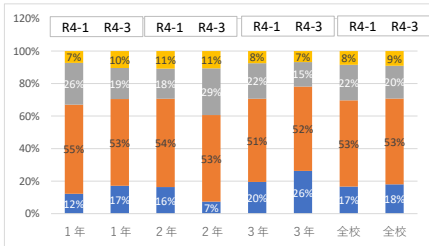
【2】自分は、みんなで何かをするのは楽しい



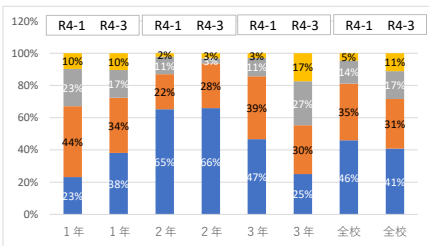
【3】自分は、授業に意欲的に取り組んでいる



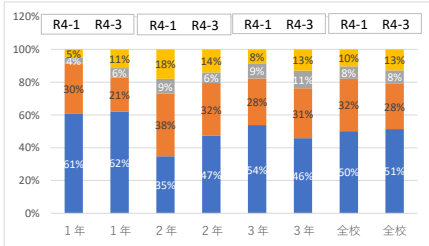
【4】自分は、授業がよくわかる



【5】家庭学習に取り組んでいる ①2時間以上 ②2時間未満 ③1時間未満 ④30分未満

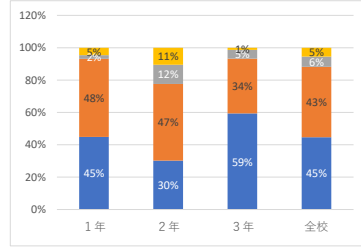


【6】自分にとって部活動の内容は充実している

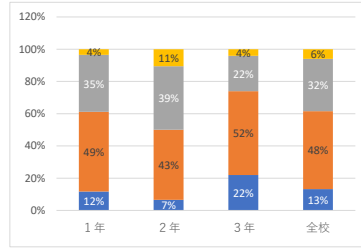


【保護者】

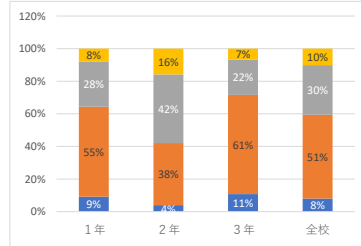
【1】子ども（我が子）は、学校生活を楽しく過ごしている



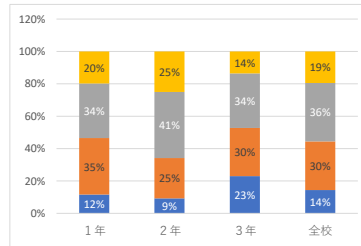
【5】久御山中学校は進路指導や学力向上の取組が充実している



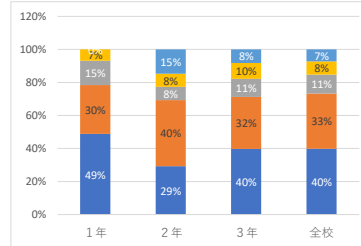
【4】子ども（我が子）は、授業がわかりやすいと言っている



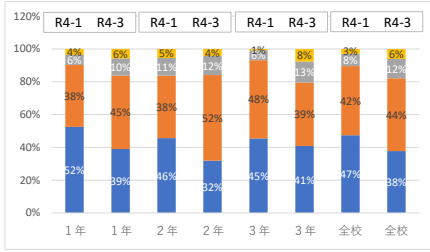
【3】子ども（我が子）は、意欲的に家庭学習に取り組んでいる



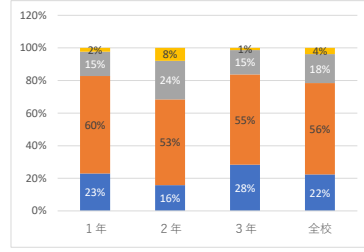
【6】子ども（我が子）にとって、部活動は充実した活動になっている



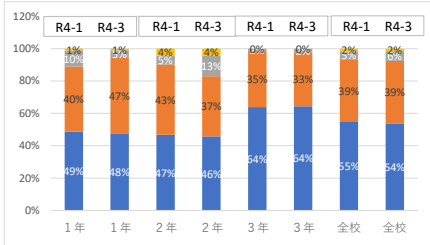
【7】自分から見て、生徒会（委員会）活動は充実している



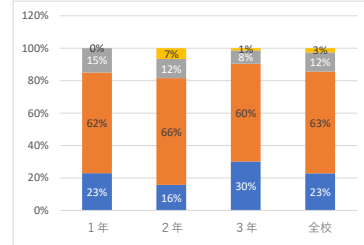
【7】ホームページや学校だより、授業参観などをとおして、教育活動がわかりやすい



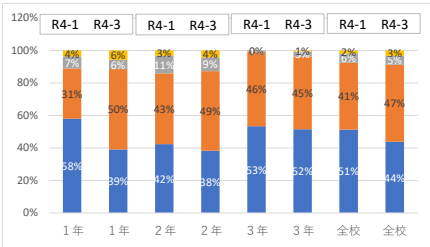
【8】自分は、掃除や係など、クラスの役割を果たしている



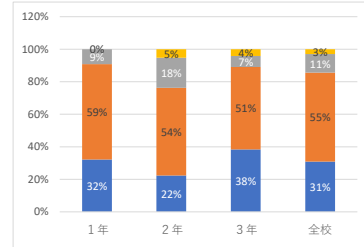
【8】子ども（我が子）にとって、過ごしやすい環境整備、美化活動がすすんでいる



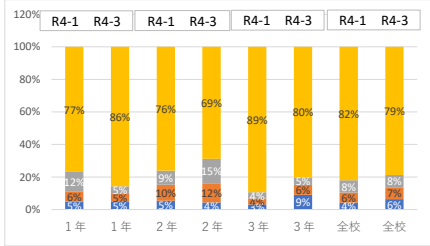
【9】先生たちは、自分の頑張りをほめたり、認めたりしてくれている



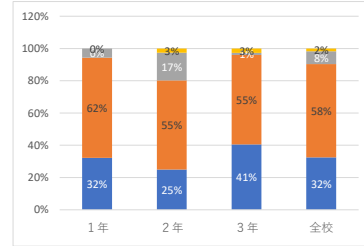
【9】先生たちは、子ども（我が子）の不安や悩みなどに適切に対応している



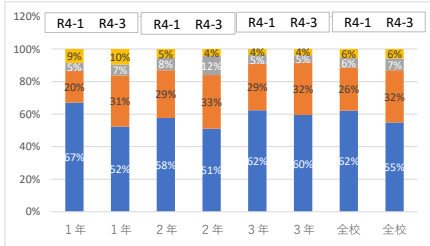
【10】自分は、今年度になって学校でいじめられたと感じることがある



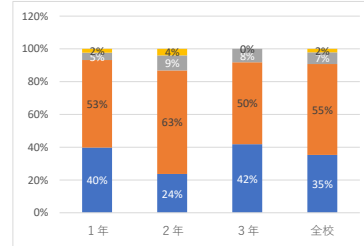
【10】先生たちは、安全・安心な学校づくりに取り組んでいる



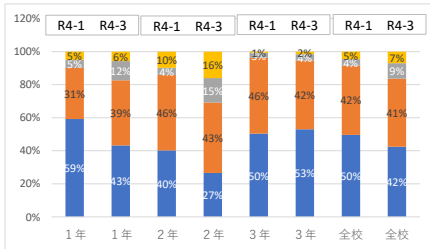
【11】自分は、悩みごとや困ったときに相談できる人がいる



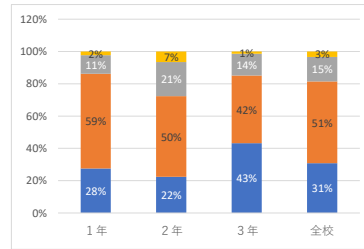
【11】私は、子ども（我が子）とよく対話している



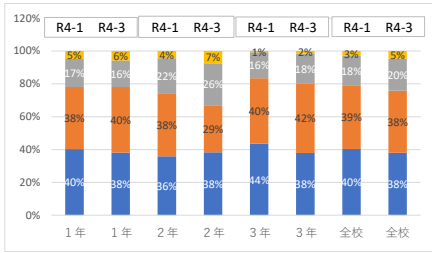
【12】自分は、「久御山中学校は通いたい学校」といえる



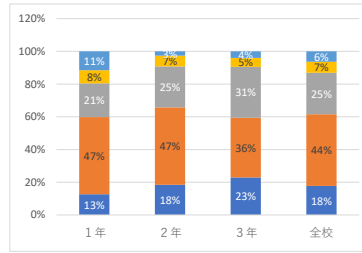
【12】久御山中学校は、子ども（我が子）を通わせたい学校だと思う



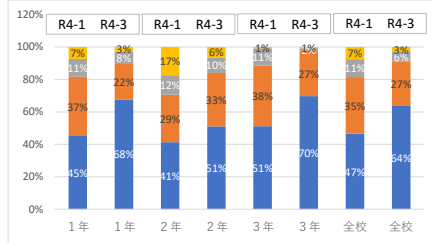
【13】人と会えば、自分からあいさつをすることが多い



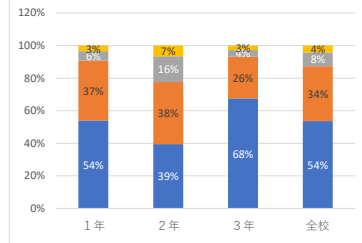
【13】子ども（我が子）のスマートフォン等の使用には、家庭で決めたルールがある



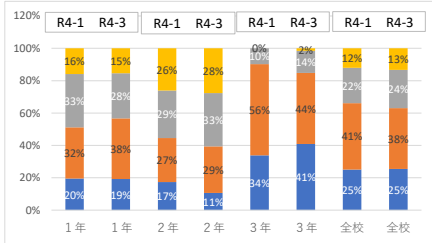
【14】自分にとって、久御山大作戦[音楽の部・体育の部]の取組はとても楽しみである→充実していた



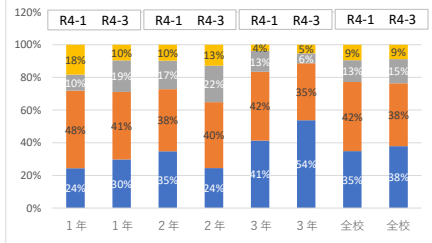
【2】子ども（我が子）にとって、久御山大作戦 [体育の部・音楽の部] は、楽しく充実した活動であった



【15】自分のクラス全体は、落ち着いて授業を受けられている

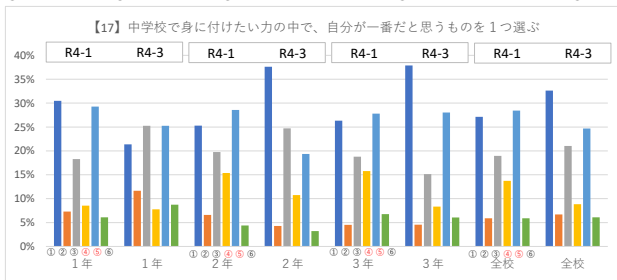


【16】自分には良いところがある



【17】中学校で身に付けたい力の中で、自分が一番だと思うものを1つ選ぶ

- ①基礎的な学力 ②基本的な体力 ③ルールやマナーを守る力 ④他者と協力や協働する力 ⑤人間関係を結ぶ力 ⑥豊かな感受性



【14】中学校で身に付けさせたい力の中で、最も重視するものを1つ選んでください

