



京都府立綾部高等学校

SEEK THE TRUTH - 探真究理 -



〒623-0042 綾部市岡町長田18
Tel. 0773-42-0451
Fax. 0773-42-0452



学校概要(創立 明治26年4月) 全日制課程



- 普通科
 - ・共通(2年生でコース選択)
 - ・スポーツ総合専攻



○生徒数(令和6年5月1日現在)

	1年	2年	3年	計
男	89	83	96	268
女	127	127	117	371

進路状況 現役生の合格状況(延べ数)

進路先	年度	R3	R4	R5
国立4年制大学		5	14	12
私立4年制大学		238	182	217
国立・私立短期大学		16	19	19
専修・各種学校		86	73	59
公務員		5	7	8
就職		14	20	24

◆京都交通「綾高前」から徒歩1分



<卒業生からのメッセージ> 四尾山キャンパスでは自分に合ったコースに分かれて学習でき、さらに部活動の種類が豊富です。全員がiPadを持ち、ICTを使った授業が多いです。部活動では技術が高まる上に心身ともに鍛えられ、コミュニケーション能力も高まります。私は将来保育関係の仕事に就きたいと思っています。部活動で培った経験をこれからは活かしていきます。みなさんも自分の夢を高校生活で見つけ実現できるように頑張ってください!



部活動(令和6年度設置状況)

- 文化系… 吹奏楽 合唱 放送 ESS 美術 書道 華道 茶道
写真 イラスト 軽音楽 地学 加工 園芸 分析化学
- 体育系… 陸上競技 サッカー バレーボール 硬式野球 水泳 カヌー
バスケットボール ソフトテニス ソフトボール バドミントン
卓球 ダンス



陸上競技、水泳、男子ソフトボール、吹奏楽、放送、美術 全国大会出場!! カヌー 全国大会・アジア大会出場!!

学校生活(令和6年度入学生)

▶授業

- ・全学年全クラス、週2日7限授業
- ・1年生の数学・英語は習熟度別
- ・2年生からはコースの特色に合わせた授業を展開

▶学校行事… 4月 遠足・芸術鑑賞

- 5月 学びみらいPASS(進路学習)
- 6月 体育祭
- 7月 夏期進学特別講座
- 9月 文化祭
- 12月 2年生修学旅行
- 1月 スキー・スノーボード実習
(1年生スポーツ総合専攻)



▶国際交流

留学生や日本在住大学生との交流

学校の特徴

教育目標：生きる力となる学力を養う、主体的に行動する力を養う、生命を大切に豊かな心とたくましい体力を養う

A・G・P ~Next Stage~
Ayabe Global Program

▶スマートスクール… ICT機器を活用して、さまざまな情報に触れながら学びを深めます。

▶探究活動… 1年生では調査する力、考えをまとめる力、発表する力を養うとともに、グループ活動を通して多様な価値観を認め合い協力する力を養います。2年生からはコースの特色に合わせ、探究活動を実践します。活動を通して、自己の可能性を広げ、チャレンジ精神を育みます。

▶地域発信… 地元企業や小中学校と連携し、地域社会の更なる発展に貢献する力を育みます。特に本校の体育施設を拠点として地域のスポーツ振興や小中学校におけるスポーツ活動の活性化に繋がる取組を実施します。

▶連携事業… 大学との連携(京都工芸繊維大学、京都先端科学大学等)、小学校への出前事業など。



教育システム

コース決定：1年次に希望調査を実施し、興味・関心に応じて2年生からコースに分かれます。※スポーツ総合専攻以外

【1年】

共通カリキュラム

進路や興味・関心など
自己理解を深める

【2・3年】

グローバル特進コース

時代の変化に立ち向かっていける教養と、グローバルな視野を持って新しい価値観を創造する人材を育成
◆進学特別講座、国際交流、大学との連携

ユニバーサル探究コース

基礎知識を定着させて、地元地域の資源を生かし、ユニバーサルな視野を持って多様で普遍的な価値観を創造できる人材を育成
◆地元企業との連携、多様な進路に対応したガイダンス

スポーツ総合専攻

※3年間コース変更できません
スポーツの専門的な知識・実践力を身に付け、地域の人々の豊かな暮らしに貢献できるスポーツリーダーを育成
◆普通科の学習と専門科目で多様な進路希望実現を目指すカリキュラム
◆運動部での活動が必修



学校概要(創立 明治26年4月) 全日制課程



進路状況 現役生の合格状況(延べ数)

進路先	年度	R3	R4	R5
4年制大学		7	6	6
短期大学		2	0	4
専修・各種学校		6	15	19
公務員		0	4	1
就職		29	28	23



○生徒数(令和6年5月1日現在)

	1年	2年	3年	計
男	24	30	17	71
女	34	26	22	82



HP



Instagram

由良川キャンパスでは、実習を中心に専門的な知識・技術を学ぶことができます。少人数授業で、基礎的なことから教えていただけるので安心して学ぶことができました。また、実習では班での活動が多く、協調性やコミュニケーション力が身に付いた他、自らの手でモノを作り上げる楽しさも感じることができました。皆さんも由良川キャンパスで楽しい学校生活を送ってください。

卒業生からのメッセージ

R5年度卒業生 森本 凜さん(株式会社グンゼメディカル事業部)

部活動(令和6年度設置状況)

【男子ソフトボール部】
第44回全国高校選抜大会出場

【吹奏楽部】
第12回日本学校合奏コンクール2023全国大会 銀賞・奨励賞

文化系: 吹奏楽 合唱 放送 ESS 美術 書道 華道 茶道 写真 イラスト 地学
加工 分析化学 園芸 軽音楽

体育系: 陸上競技 サッカー ソフトボール バレーボール 硬式野球 バasketボール
ソフトテニス 卓球 カヌー バドミントン 水泳 ダンス

学校生活(令和5年度入学生)

○授業(専門科目)

共通科目: 農業と環境、総合実習、課題研究など

選択科目: 作物、野菜、草花、植物バイオ、製造、
分析、食品微生物、環境化学など

○学校行事

1学期: 遠足/芸術鑑賞

2学期: 文化祭、/体育祭/スポーツ大会/
東祭/クリスマスケーキ製作実習

3学期: 学習発表会

通年: 即売会

○修学旅行

北海道(第2学年6月)



クリスマスケーキ製作実習

学校の特徴

教育目標: 生きる力となる学力を養う 主体的に行動する力を養う
生命を大切に、豊かな心とたくましい体力を養う



▶**地域発信** 即売会や東祭: 自分たちで栽培した農産物や加工品を販売しています。

▶**連携事業** 大学との連携、小学校への出前授業、地域企業との連携など



即売会の様子



京都先端科学大学での実験実習



コラボプロジェクト
綾高×酒造×大学

教育システム

コース決定: 1年次に希望調査を行い、2年次よりそれぞれの専攻で専門性を深める。

農業科

水田や畑などで作物や露地野菜の栽培や利用について勉強します。

園芸科

ガラス温室やビニールハウスなどで野菜や草花の施設栽培や利用について勉強します。

農芸化学科

加工室や実験室などで、食品製造や食品分析、微生物の利用について勉強します。

2年次より専攻に分かれ、少人数でより専門的な学習を行います。



作物専攻

露地野菜専攻



施設野菜専攻

草花専攻



分析専攻

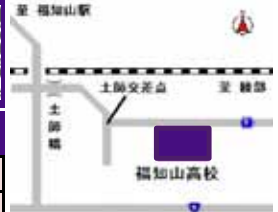
製造専攻



京都府立福知山高等学校

～福高はみらいに向けて努力するあなたを応援します～

〒620-0857
福知山市字土師650
Tel. 0773-27-2151
Fax. 0773-27-2826



◆京都交通路線バス
「福高前」下車すぐ
◆JR・丹鉄福知山駅、
JR石原駅からともに
自転車です15分

学校概要(創立 明治34年4月) 全日制課程



○生徒数(令和6年5月1日現在)

	1年	2年	3年	計
男	107	102	109	318
女	102	112	125	339

○普通科

- ・人文・社会科学コース
- ・自然科学コース

○文理科学科



○制服

- A制服 標準学生服
- B制服 紺色ブレザー

進路状況 ※既卒生含む(延べ数)

	R3	R4	R5
国公立4年制大学	92	102	97
私立4年制大学	441	372	420
国公立・私立短期大学	13	3	3
専修・各種学校	24	16	17
公務員	0	0	6
就職	0	1	1

<卒業生から> 令和5年度卒業 広島大学 医学部進学

福知山高校には、勉強と部活動を両立している仲間がたくさんいます。私は吹奏楽部で、学年関係なく多くの人と出会い、多くの事を学びました。勉強で分からない事は授業の合間の10分休憩に先生に質問しました。丁寧に対応してくださる先生ばかりで、塾に行っていない私でも成績をキープできました。私にとって高校生活全てが思い出です。

部活動(令和6年度設置状況)

- 運動部:** 陸上競技部・サッカー部・硬式野球部・ソフトボール部・卓球部・ラグビー部
ソフトテニス部・バレーボール部・バドミントン部・バスケットボール部
文化部: 家庭科部・自然科学部・吹奏楽部・茶道部・放送部・演劇部・写真部
音楽部・英語部・新聞部・書道部・美術部・囲碁将棋部



学校生活(令和6年度入学生)

○授業

週4日7時間、週1日6時間の授業を、普通科・文理科学科ともに行い、学力向上を図ります。部活動も、学科を問わず同時刻に始められます。

○学校行事



校外学習

研修旅行



福高祭(文化祭)



福高祭(体育祭)



普通科・北海道 文理科学科・海外(予定)

他にも楽しい行事が盛りだくさん!!

学校の特色

教育目標: 個を活かし、公に生きる人間の育成 グローカル※に活躍する人間の育成 ※グローカル: グローバル+ローカル

～総合的な探究の時間～

普通科「みらい考」

地域や進路など身近な題材をテーマに課題を設定し、その解決実践に取り組みます。活動を通して、主体性や協働性、課題解決の手法を学びます。



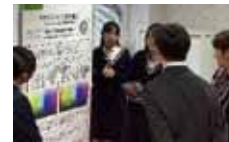
文理科学科「みらい学」

大学での研究活動を見据え『課題研究』に取り組みます。活動を通して研究の手法を学び、国際的・社会的なリーダーとして活躍できる人材に必要な資質・能力を磨きます。



～スーパーサイエンスネットワーク京都(SSN)指定校～

大学などとの共同研究やネットワーク校との交流を通して、独創的な科学研究ができる力を育成します。



医学進学プログラム

医師や医学部の教授による講演会や病院での体験などを通して、医療従事者に求められる資質や医療従事者としての使命感を育成します。

教員養成プログラム

教育に関する特別講義や小・中学校訪問を通して教育に関する理解を深めたり、授業づくりや探究活動を通して実践力を高めたりするなど、教育者としての資質・能力を育成します。

～4つのキャリアプログラム～



国際理解プログラム

異文化理解や国際的な課題についての特別講義や国内外の学生等との交流を通じて、グローバル人材に求められる考え方や能力を育成します。

地域連携プログラム

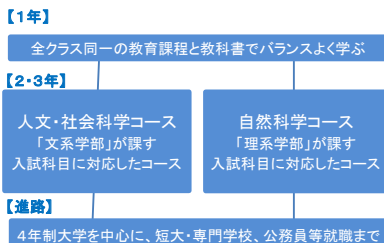
地域を舞台に実践的な探究学習等を行い、行政や地元企業、地域住民と関わりながら、主体的に学ぶ力や、社会と関わり巻き込む力を育成します。

教育システム

コース決定: 多くのガイダンスや面談等を通し、希望進路や学習状況から総合的に判断して決定し、2年次からコースに分かれます。

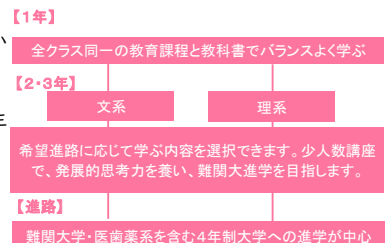
普通科

- ・学習を基盤に、部活動や学校行事、ボランティア活動等を主体的に取り組むことができます。
- ・多様な進路に対応したカリキュラムと丁寧な指導で希望進路を実現します。



文理科学科

- ・数多くの中学校から学習意欲の高い生徒が集まり、お互いに刺激を与え合う雰囲気があります。
- ・これまでの実績に基づくノウハウを生かし、難関大学・医学部等への進学希望に対応した指導を行います。
- ・部活動にも積極的に取り組み、文武両道を目指す生徒が多くいます。





京都府立工業高等学校

超スマート社会の実現を担うスペシャリストの育成

〒620-0804
福知山市字石原小字上野45
Tel. 0773-27-5161 Fax.0773-27-5162

学校概要(創立昭和38年4月) 全日制課程



- 機械テクノロジー科
- ロボット技術科
- 電気テクノロジー科
- 環境デザイン科
- 情報テクノロジー科



- 【制服】
ブレザー
カッターシャツ
ネクタイ
セーター
スラックス
スカート

○生徒数(令和6年5月1日現在)

	1年	2年	3年	計
男	146	126	113	385
女	29	37	44	110

進路状況(現役生の合格状況:延べ数)

進路先	年度	R3	R4	R5
国立4年制大学		8	7	6
私立4年制大学		37	37	26
国公立・私立短期大学		3	2	7
専修・各種学校		23	30	25
公務員		0	2	1
就職		99	101	106



◆JR「石原駅」徒歩10分

【卒業生からのメッセージ】

卒業後も役に立つ、実践的なことをたくさん学べます。大学進学を目指す方も就職を目指す方も、両方サポートしてくれます。専門分野に興味がある人は工業高校への進学を考えてみてください。

部活動(令和6年度設置状況)

- アーチェリー 全国高等学校選抜大会出場 (技術・文化系)機械、メカトロ、電気、電子工作、コンピュータ、美術、吹奏楽、写真、放送、将棋
- メカトロ WRO Japan出場・全国ロボット大会出場 (体育系)硬式野球、陸上競技、卓球、サッカー、バスケットボール、バレーボール
- 吹奏楽 ジャパンフューチャードジャズフェスティバル神戸市教育長賞 ソフトテニス、アーチェリー、剣道

学校生活(令和6年度入学生)

- 授業
 - ・進学コースを設置し進学にも対応
 - ・専門知識や技術の習得
- 学校行事
 - ・文化祭、体育祭
 - ・小学生向け学校開放(ドリームテクノピア)
- 研修旅行
 - ・スキー、スノーボード研修
 - 中学生向けプログラミング教室

学校の特徴

教育目標：超スマート社会の実現を担う人材育成を行う。

工業高校の専門的な授業、ボランティア活動、資格取得や部活動を通じて、わくわくする「おもしろい」ことを見つけ、それを「まじめ」に取り組み、「おもしろまじめ」で希望進路を切り拓こう！



工業高校で「なりたい自分」になろう！

自己実現

公式YouTubeチャンネル

Check!

テクノン

3年次に行う課題研究は、答えのない課題に挑戦することで課題の発見と解決に必要な知識・技能を身に付ける！

放課後(ブラッシュアップタイム)は自分磨きの時間とし、部活動・資格取得等を徹底サポート！

実技を伴う「実習」でスペシャリストとしての技能・技術を身に付ける！



ものづくりでチャレンジ！
(全国ロボット大会出場)



技術・技能で資格取得！
(技術系部活動の様子)



実技だから身に付く！
(旋盤実習の様子)

教育システム

コース決定：1年次に希望調査⇒2年次より「専門コース」と「進学コース(おもに大学)」に分かれて授業を実施

○機械テクノロジー科・電気テクノロジー科

進学コース⇒	普通科目 (必修43単位)	普通科目 (選択14単位)	工業科目 (必修30単位)
専門コース⇒		工業科目 (選択14単位)	

進学・就職に合わせたカリキュラムで全面的にサポート！

○ロボット技術科、環境デザイン科、情報テクノロジー科

進学コース⇒	普通科目 (必修43単位)	普通科目 (選択19単位)	工業科目 (必修25単位)
専門コース⇒		工業科目 (選択19単位)	





京都府立大江高等学校

地域創生活動でチャレンジ精神やふるさと愛を育む！

〒620-0303
福知山市大江町金屋578
TEL 0773-56-0033
FAX 0773-56-1120



◆京都丹後鉄道大江高校前駅徒歩8分
◆京都交通バス大江高校前すぐ



大江高校HP

学校概要(創立明治41年5月) 全日制課程

未来につながる

京都府立大江高等学校
地域創生科

■生徒数(令和6年5月1日現在)

	1年	2年	3年	計
男	29	32	14	75
女	23	18	22	63

進路状況(進路先別実数)

	R3	R4	R5
国公立4年制大学	0	0	0
私立4年制大学	4	5	2
国公立・私立短期大学	3	2	2
専修・各種学校	9	8	4
公務員	3	1	0
就職	25	10	13

学校の特徴

教育目標：【知】確かな学力 【情】豊かな心 【意】強い意志 【体】頑健な身体

全国で総合学科として初めて誕生した地域創生科では、独自の教科「地域創生学」「丹州ふるさと学」や特色ある6系統の学びを通して、新しい時代に必要とされる「教養」、何事にも積極的に取り組む「マインド」、地域創生に寄与できる「スキル」を身につけることができます。

教育システム

2年次から興味・関心に応じて系統を選択し、希望進路の実現を目指した専門的な知識とスキルを学びます。

特色ある科目

- ・公共マネジメント実習
- ・日本の文化と伝統

◆関連する進路◆

大学(社会・公共政策・地域創生系)



生活福祉



特色ある科目

- ・服飾文化
- ・フードデザイン

◆関連する進路◆

保育士 幼稚園教諭 栄養士

特色ある科目

- ・商品開発と流通
- ・ビジネス情報実習

◆関連する進路◆

大学(商学・経営学部) 起業家



映像デザイン



特色ある科目

- ・広告プロモーション
- ・コンピュータグラフィックス I II

◆関連する進路◆

大学・専門学校(映像・デザイン系)

特色ある科目

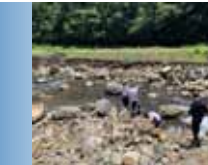
- ・グローバル・カルチャーズ
- ・英語会話実習

◆関連する進路◆

大学(文系)・民間企業(観光・サービス)



環境サイエンス



特色ある科目

- ・生物活用
- ・環境調査実習

◆関連する進路◆

農業技術士 自然に関わる職業

学校生活(令和6年度入学生)

【ICT教育】

積極的にICT機器を活用し、「分かる・深まる」授業を展開しています。



体育祭

【高大連携】

地元にある福知山公立大学と連携し、専門的で実践的な学習に取り組んでいます。



文化祭

【地域連携】

販売実習などで地域の企業や団体と協働し、地域活性化に貢献しています。



研修旅行(九州方面)



校外学習(福知山市治水記念館)

【学校行事】

- 4月 新入生歓迎会 遠足
- 6月 芸術鑑賞
- 7月 インターンシップ(2年次)
- 9月 文化祭・体育祭
- 11月 研修旅行(2年次) 校内球技大会
- 1月 学習成果発表会(3年次)

【生徒の活躍】◆『第11回高校生ビジネスプラン・グランプリ』セミファイナリスト賞、ベスト100入賞 ◆「税に関する高校生の作文」近畿税理士会福知山支部長賞

部活動(令和6年度設置状況)

【体育系】

- 硬式野球・陸上競技
- 弓道・卓球・サッカー
- バドミントン
- バスケットボール
- ソフトテニス

【文化系】

- ブラスバンド
- 茶道・写真・情報
- ボランティア
- 家庭科・美術
- 情報デザイン

【地域創生研究部】

- 軽音楽
- ダンス
- eスポーツ



【卒業生からのメッセージ】

私は希望する進路を考えて生活福祉系統を選び、食文化や伝統文化、保育に関する内容を学びました。保育の授業では、子どもたちが喜んでくれる遊び道具を作ったり、ピアノの練習を行いました。現在は保育系の短期大学に進学し、地域に貢献できる保育士になるため、専門的な内容を学んでいます。



令和5年度 卒業生
中村 怜奈さん
宮津中学校出身

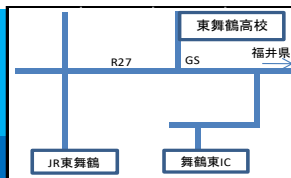
【予定】■第1回オープンスクール6/15(土) ■第2回オープンスクール7/30(火)・7/31(水) ■第3回オープンスクール10/12(土)



京都府立東舞鶴高等学校

～ 夢 Be ambitious ～

〒625-0026
舞鶴市字泉源寺766
Tel.0773-62-5510
Fax.0773-62-1451



学校概要(創立 昭和15年2月) 全日制課程

進路状況 (現役生の進路先別実数)



○普通科
(未来探究・特進国際コース)



スカートは英国の「キンロックアンダーソン社」認定で世界にひとつだけのオリジナルチェック柄です。

進路先	年度	R3	R4	R5
国立大学		5	1	1
4年制大学		39	30	26
短期大学		16	6	7
専修・各種学校		55	61	45
公務員・看護学校		14	9	11
就職		34	28	36
その他(留学含む)		5	5	8

東高口バス停から徒歩6分



卒業生からのメッセージ

上羽 純さん・京都教育大学に進学
(令和5年度卒業 ポート部)

私は入学前から教師になりたいと考えており、大学に進学すると決めていました。高校生活では、定期考査で常に高得点を取るように勉強しました。また、部活動にも真剣に取り組みました。このような活動を通して得た経験や力は、受験勉強や面接において本当に役に立ったと感じています。みなさんも、ぜひ一生懸命何かに取り組んでください。そして、一度しかない高校生活を全力で楽しんでください！

○生徒数(令和6年5月1日現在)

	1年	2年	3年	計
男	30	31	61	122
女	64	48	87	199

部活動(令和6年度設置状況)

○全国大会等の活躍(近年の実績)
 全国高等学校総合体育大会出場(ポート部)
 全国高等学校選抜ポート大会出場
 京都府高等学校バドミントン新人大会出場
 全国高等学校総合文化祭出場・出品
 (書道部・美術部)
 まいづる環境市民賞2023受賞(科学部)

- 体育系 ポート部・バドミントン部・剣道部・バレーボール部
硬式野球部・ソフトテニス部・陸上競技部・サッカー部
バスケットボール部・卓球部
- 文化系 ESS(英語)部・吹奏楽部・書道部・美術部・茶道部
華道部・科学部・パソコン部・SF部・放送メディア部
写真部・ボランティア部



学校生活(令和6年度)

○授業

- 1年生全クラス数学・英語習熟度別授業
- マイガクI・II(総合的な探究の時間)



○研修旅行

- 東京方面(2泊3日の予定)

○学校行事

- 4月 遠足 ■6月 体育祭 ■7月 演劇鑑賞
- 8月 夏の体験セミナー ■9月 文化祭
- 10月 秋の東舞鶴セミナー ■11月 東高展
- 12月 研修旅行・大学入学共通テスト対策補講

○留学

- 各種留学支援制度を活用した留学

学校の特徴

教育目標： 舞鶴地域の公立高校として、地域に根ざした教育活動を推進し、地域の活性化を図るとともに、地域から信頼される学校づくりを目指す。



⇨地域と繋がる

総合的な探究の時間や部活動、生徒会活動を通して、京都府や舞鶴市、地元企業、小中学校と連携し、実践的な学びを推進しています。



- ・保育施設へ絵本を寄贈
- ・高齢者スマホ教室
- ・ボランティア清掃
- ・杉山フィールドワーク

⇨世界と繋がる

海外留学支援、異文化交流や国際理解講演などを通して、豊かな国際感覚を幅広く教育を推進しています。

- ・海外留学支援
- ・AETイベント
- ・台湾オンライン交流
- ・国際教育講演会



⇨未来と繋がる

四大、短大、専門学校、就職、希望進路に応じた幅広い学習を展開しており、就職希望者の就職率は例年100%です。



- ・ロータリークラブ模擬面接
- ・進路別ガイダンス
- ・進学補講
- ・就職補講
- ・公務員講習

教育システム

コース決定： 1年次…希望調査と合格発表後のスタディサプリ到達度テスト等により決定 2年次…進路希望に応じて決定

1年生

標準クラス

基礎基本の着実な定着を図ります。英語・数学は習熟度別クラス編成になります。

発展クラス

応用力の養成を図り、大学受験に向けた授業を展開します。英語・数学は習熟度別クラス編成になります。

2・3年生

未来探究コース

就職、私立4年制大学・短期大学・専門学校への進学など、幅広い進路希望に対応するコースです。学校独自の豊富な選択科目の中から、自分の興味・関心や希望進路に応じた科目選択ができます。

特進国際コース

様々な体験活動等を通して、国際感覚や応用力を養成し、国公立大学を含めた4年制大学への進学を目指します。また、英語全技能を総合的に伸長させ、高い英語コミュニケーション能力を育成します。



京都府立西舞鶴高等学校

～夢をかなえる場所がここにある～

〒624-0841
舞鶴市字引土145番地
Tel. 0773-75-3131
Fax. 0773-75-5629



JR、京都丹後鉄道
西舞鶴駅から徒歩5分



Aタイプ: 詰襟、ズボン
Bタイプ: プレザー、スカート
セーター・ベストは2色
Bタイプはスラックスも可。

学校概要(創立昭和23年10月) 全日制課程



○生徒数(令和6年5月1日現在)

	1年	2年	3年	計
男	92	93	98	283
女	102	103	91	296

○全日制課程

- ・普通科
- ・理数探究科

進路状況(現役生の合格状況・延べ数)

	R3	R4	R5
国公立4年制大学	53	61	56
私立4年制大学	406	257	269
国公立・私立短期大学	8	20	11
専修・各種学校等	43	36	29
文科省管轄外大学校等	1	2	4
公務員	4	9	6
就職	2	4	1

<卒業生からのメッセージ>

西舞鶴高校が掲げる「文武両道」というのはとても大変でしたが、それによって得られたものは間違いなく僕の大切な宝物になっています。高校では中学校よりも勉強が難しく忙しい日々が続きます。ですが、その3年間はみなさんにとっても良い思い出になるものだと思います。ぜひ、西舞鶴高校で悔いのない充実した青春を過ごしてみてください。
神戸大学 工学部応用化学科 高峰 璃音さん

部活動(令和6年度設置状況)

加入率90% 「質の高い文武両道」にチャレンジ!

- 体育系 剣道 水泳 ソフトテニス 陸上競技 卓球 バドミントン 全国大会・近畿大会に多数出場
硬式野球 バレーボール バasketボール ソフトボール サッカー 柔道 テニス
- 文化系 放送 美術 写真 囲碁将棋 吹奏楽 書道 演劇 料理 茶道 ボランティア WES パソコン 自然科学

学校生活(令和6年度入学生)

勉強も部活も全部! 夢に向かってチャレンジ!

○授業

- ・普通科・理数探究科とも週4回7限授業
- ・大学、地域と連携した授業も充実
- ・普通科は「総合的な探究の時間」
理数探究科は「理数探究」を実施
探究活動を通し、主体性を育成

○学校行事

- 4月学年別遠足 9月文化祭・体育祭
- 5月両丹総体 11月提言コンテスト
- 6月芸術鑑賞 12月研修旅行
- 7月サイエンスキャンプ 共通テスト演習
- フィールドワーク調査 3月西高EXPO



R5年度研修旅行は沖縄県

学校の特徴

「究理・尚志・敬人」の校訓 「努力と友情」の校風

西高が目指すもの

校訓



究理

真理を求め、
勉学に努める人

尚志

高い理想を抱き、
その実現に努める人

敬人

人を敬愛し、
誠実に生きる人

1936年ベルリンオリンピック棒高跳び競技に出場した大江季雄選手は、同じ日本人の西田選手と2・3位を分かち合い、帰国後、メダルを半分に分けてつなぎ合わせました。世界の人々を感動させた友情のメダルは、こうして誕生しました。後輩である西高生も「努力と友情の人であれ」との思いで、文武両道に励んでいます。



友情のメダル
大江季雄選手像

教育システム

進化する普通科、科学する理数探究科ならではの魅力的な学び

普通科

(2年進級時にクラス替え)



- ・基礎基本を大切にす少数授業や習熟度別授業
- ・きめ細やかな進路指導を実施する多様なコースの設置
- ・課題解決能力を養う地元企業や団体と連携した探究活動

理数探究科

《京都府北部唯一の自然科学系専門学科》

(3年間同じクラス)



- ・科学的に探究する力の養成
- ・多くの理数系科目を設置、系統的な学習による生徒の個性を伸長
- ・最先端の科学、科学技術に触れ広い視野とチャレンジ精神を育成

1年

充実クラス

発展クラス

2年

文系コース

文系特進コース

理系コース

3年

国公立大学・私立大学
専門学校・公務員等

難関 国公立大学
難関私立大学等

- 1年 フィールドワーク調査(地球環境と海の生態系)
- 2年 課題研究(グループで課題設定し研究・発表)
スーパーサイエンスキャンプに参加
(企業・大学研究室で実習)
サイエンスフェスタ等でプレゼン
(京都大学・福知山公立大学で発表)
- 3年 徹底した入試対策



難関 国公立大学・難関私立大学等

「のびのび、コツコツ」3年間で自己理解&進路実現!

「わくわく、ドキドキ」ホンモノの科学体験が切り拓く未来!

コース決定: 普通科1年次クラス編制は、入学予定者説明会において実施する学力判定テストや生徒の希望を参考に、総合的に判断して習熟度別クラス編制を行います。普通科2年次クラス編制は、入学後の学習状況や生徒の希望を参考に、総合的に判断して決定します。