

中期選抜学力検査

検査2

社 会

解答上の注意

- 1 「始め」の指示があるまで、問題を見てはいけません。
- 2 問題は、この冊子の中の1～5ページにあります。
- 3 答案用紙には、受付番号を記入しなさい。氏名を書いてはいけません。
- 4 答案用紙の答の欄に答えを記入しなさい。採点欄に記入してはいけません。
- 5 答えを記入するときは、それぞれの問題に示してある【答の番号】と、答案用紙の【答の番号】とが一致するように注意しなさい。
- 6 答えを記号で選ぶときは、答案用紙の答の欄の当てはまる記号を○で囲みなさい。答えを訂正するときは、もとの○をきれいに消すか、それに×をつけなさい。
- 7 答えを記述するときは、丁寧に書きなさい。
- 8 字数制限がある場合は、句読点や符号なども1字に数えなさい。
- 9 答えの書き方について、次の解答例を見て間違いのないようにしなさい。

解答例

- 1 火曜日の翌日は何曜日か、漢字1字で書け。
 ……………答の番号【1】
- 2 次の(ア)～(ウ)の数を値の小さいものから順に並べかえ、記号で書け。 ……………答の番号【2】
 (ア) 7 (イ) 5 (ウ) 3
- 3 次の問い(1)・(2)に答えよ。
 (1) 「京」の絵画数として最も適当なものを、次の(ア)～(ウ)から1つ選べ。 ……答の番号【3】
 (ア) 7画 (イ) 8画 (ウ) 9画
 (2) 次の(ア)～(オ)のうち、奇数をすべて選べ。
 ……………答の番号【4】
 (ア) 1 (イ) 2 (ウ) 3
 (エ) 4 (オ) 5

問題番号	答の番号	答の欄	採点欄
1	【1】	水 曜日	[1]
2	【2】	(ウ)→(イ)→(ア)	[2]
3	(1) 【3】	ア (イ) ウ	[3]
	(2) 【4】	(ア)イ(ウ)エ(オ)	[4]

検査	受付番号	得点
2	1 2 3 4 5 6	

このページに問題は印刷されていません

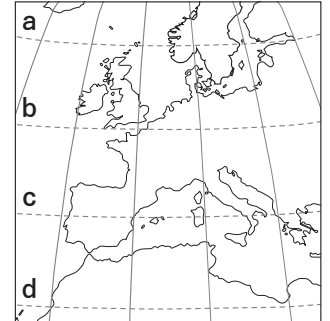
1 次の文章は、絵里さんが、イギリスのロンドンに留学している姉の由里さんから受け取った手紙の一部である。これを見て、下の問い(1)～(5)に答えよ。(10点)

絵里、元気にはしていますか。ロンドンは①緯度が高いけれど、思っていたより寒くなく、私は快適に過ごしています。こちらにはたくさんの留学生が来ていて、英語以外にもさまざまな②言語を耳にすることがあり、毎日新しく学ぶことばかりです。先日、友人と③博物館に行ったら、教科書で見たことのある絵画が展示されていて、驚きました。こちらでは、友人と④ヨーロッパの歴史の話などで盛り上がり、これまで学んできたこともよく話題になります。絵里が今、学んでいることも、これからいろいろな場面につながっていくかもしれませんね。

(1) 絵里さんは、地球儀でヨーロッパ周辺の下線部①緯度を確認することにした。

右の資料Iは、0度を基準に10度の間隔で緯線と経線が描かれた地球儀の一部を示したものであり、a～dの点線(-----)は緯線を示している。この4本の緯線のうち、日本の本州を通る北緯40度の緯線はどれか、a～dから1つ選べ。また、絵里さんは地球儀を眺める中で、地球の表面における、陸地と海洋の面積の割合に興味を持った。地球の表面における陸地の面積は、地球の表面の面積のおよそ何割にあたるか、最も適当なものを次の(ア)～(エ)から1つ選べ。

資料I



.....答の番号【1】

- (ア) およそ3割 (イ) およそ4割
(ウ) およそ6割 (エ) およそ7割

(2) 絵里さんは、下線部②言語に興味を持ち、ヨーロッパのさまざまな言語について調べた。次の文章は、絵里さんがヨーロッパのさまざまな言語についてまとめたものの一部である。文章中の [A] ～ [C] に入るものの組み合わせとして最も適当なものを、下の(ア)～(エ)から1つ選べ。.....答の番号【2】

ヨーロッパのさまざまな言語は大きく3つの系統に分けられ、例えば英語は [A] 系言語に分類され、イタリア語は [B] 系言語に分類される。また、イタリア語と同じ [B] 系言語に分類される [C] 語は、16世紀に [C] 人が進出した南アメリカ大陸において、現在、多くの国で公用語とされている。

- (ア) A ゲルマン B ラテン C スペイン (イ) A ゲルマン B ラテン C フランス
(ウ) A ラテン B ゲルマン C スペイン (エ) A ラテン B ゲルマン C フランス

(3) 絵里さんは、イギリスの下線部③博物館に、1919年にベルサイユ条約が結ばれたときの様子を描いた右の資料IIが所蔵されていることを知った。ベルサイユ条約が結ばれた講和会議において決められた内容として最も適当なものを、次の(ア)～(エ)から1つ選べ。.....答の番号【3】

資料II



- (ア) 日本に遼東半島を返還させること。
(イ) ドイツの軍備を拡張し増強すること。
(ウ) 日本が山東省の権益を獲得すること。
(エ) ドイツに東ドイツと西ドイツを成立させること。

(4) 絵里さんは、下線部④ヨーロッパの歴史について調べた。次の(ア)～(エ)は、ヨーロッパの歴史に関することについて述べた文である。(ア)～(エ)を古いものから順に並べかえ、記号で書け。また、絵里さんは、17世紀から18世紀のヨーロッパで人権思想の基礎となった考え方が生まれたことを知り、人権の歴史に興味を持った。各国が保障すべき人権の共通の基準として、1948年に国際連合で採択された宣言を何というか、漢字6字で書け。.....答の番号【4】

- (ア) ローマ帝国がキリスト教を国の宗教とした。
(イ) オランダがスペインからの独立を宣言した。
(ウ) アメリカ独立戦争を支援した戦費の支払いのために、フランスの国王が新たに貴族へ課税しようとした。
(エ) ヨーロッパで、人間の個性や自由を表現しようとする、ルネサンス(文芸復興)と呼ばれる動きが生まれた。

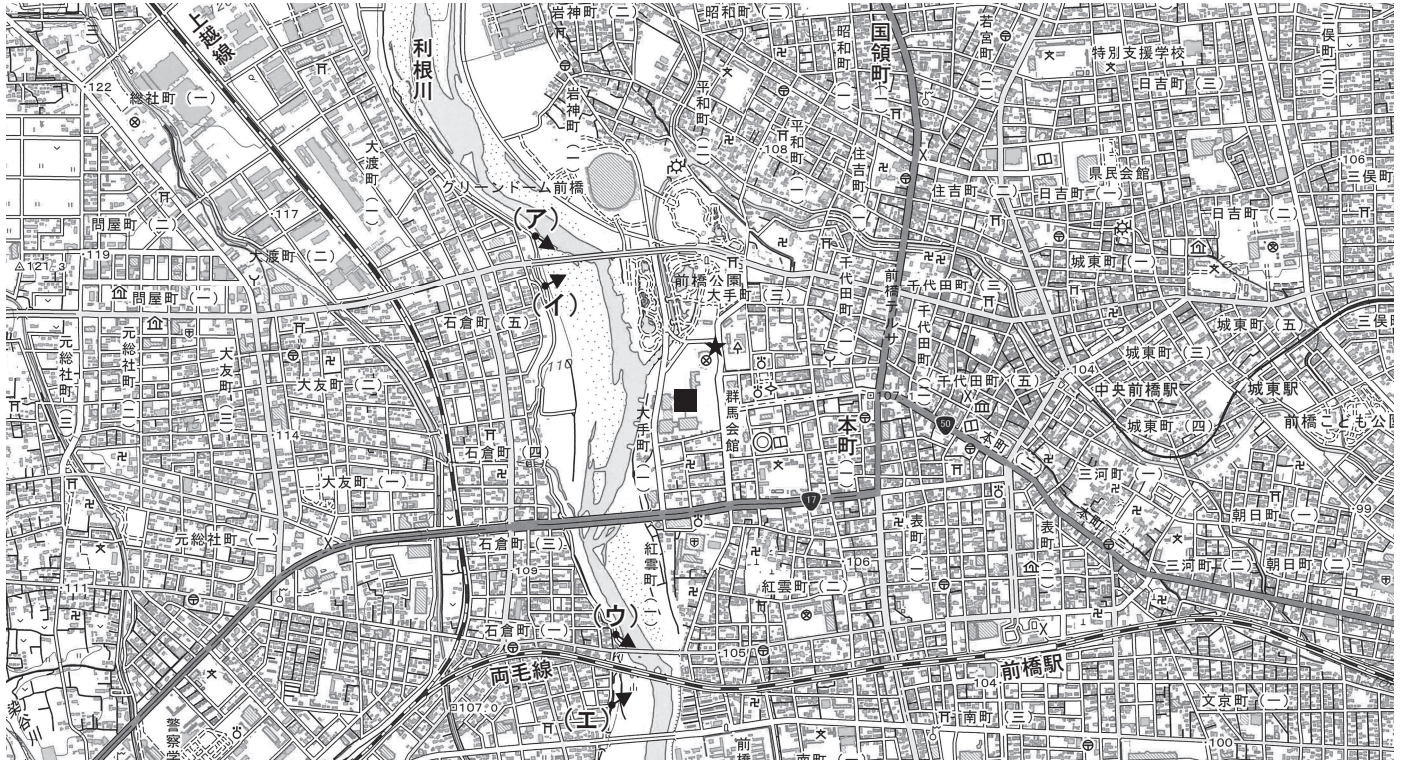
(5) 絵里さんは、由里さんからの手紙を読んだ後、日本の歴史における留学生の派遣に興味を持った。次の文章は、絵里さんが日本の歴史における留学生の派遣についてまとめたもの一部である。文章中の [A] ・ [B] に入るものの組み合わせとして最も適当なものを、下の(ア)～(カ)から1つ選べ。...答の番号【5】

日本の歴史において、留学生の派遣は常に行われていたわけではなかった。外国と正式な国交を結ばなかった時代もあり、時代によっては日本人の海外渡航が禁止されることもあった。一方で、公地公民(公地・公民)の方針が打ち出された [A] の後半や、近代国家を建設しようとした [B] の初めには、外交使節や留学生の派遣が行われた。

- (ア) A 飛鳥時代 B 江戸時代 (イ) A 飛鳥時代 B 明治時代
(ウ) A 平安時代 B 江戸時代 (エ) A 平安時代 B 明治時代
(オ) A 室町時代 B 江戸時代 (カ) A 室町時代 B 明治時代

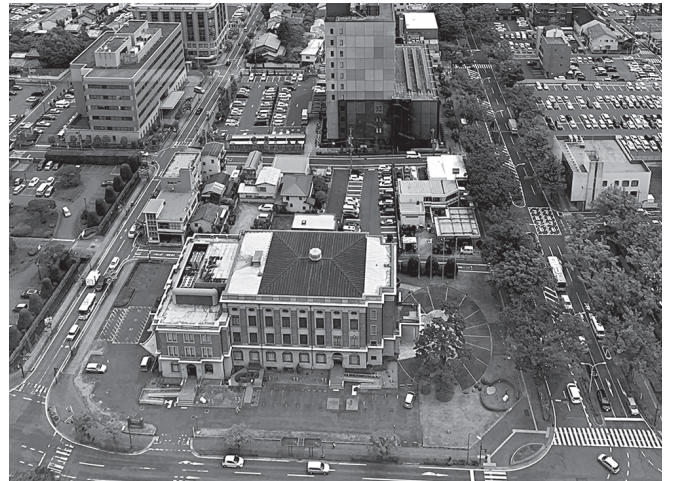
2 広史さんは、群馬県前橋市に住む祖父母を訪ねることになり、前橋市についてさまざまなことを調べた。次の資料 I は、前橋市の 2 万 5000 分の 1 地形図の一部である。これを見て、下の問い (1)~(5) に答えよ。(10 点)

資料 I (令和元年国土地理院発行 2 万 5000 分の 1 地形図「前橋」より作成)



(1) 広史さんは、資料 I 中の ■ にある「県庁」から前橋市の市街地を一望できることを知った。右の写真 A は、「県庁」の展望ホールから広史さんが撮影したものである。写真 A は「県庁」から東・西・南・北のどの方向を撮影したものと考えられるか、東・西・南・北のいずれかを漢字 1 字で書け。また、右の写真 B は、資料 I 中の (ア)~(エ) のいずれかの ● の地点から ▶ の方向に向かって広史さんが撮影したものである。この写真 B はどの地点で撮影したものと考えられるか、(ア)~(エ) から 1 つ選べ。 ……答の番号【6】

写真 A



(2) 広史さんは、資料 I 中の ★ に前橋城の跡を示す石碑である「前橋城址之碑」があることを知った。資料 I 中において、「前橋駅」から ★ までの経路を広史さんが決めて、その長さを測ったところ、8 cm であった。このことから、広史さんが決めた「前橋駅」から ★ までの実際の道のりは何 m と考えられるか、数字で書け。また、資料 I から読み取れることとして最も適当なものを、次の (ア)~(エ) から 1 つ選べ。 ……答の番号【7】

写真 B



- (ア) JR 線以外の鉄道はない。
- (イ) 田や畑が広がる場所はない。
- (ウ) 三角点が置かれている地点は、標高 110 m 以下である。
- (エ) 「上越線」と「利根川」には含まれた地域では、寺院よりも神社の方が多い。

資料Ⅱ



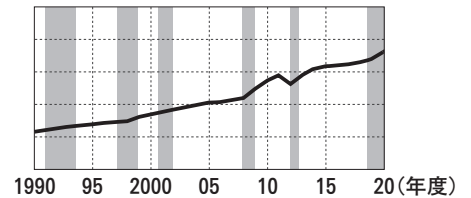
(3) 広史さんは、資料Ⅰ中の「^{こくりょうまち}国領町」の地名が、国司が直接支配した土地であることに由来することを知った。国司は都から地方に派遣された役人であり、隋や唐にならって整えられたさまざまな法や規定に基づいたものの一つである。隋や唐で国家体制の根本をなす基本法として定められた、当時の刑罰や政治のきまりを何というか、漢字2字で書け。また、広史さんは、隋や唐にならって整えられた奈良時代の制度の一つに税制度があることを知った。右の資料Ⅱは、当時の、ある税の内容が記された木簡である。この木簡に記された「生蘇」(乳製品)のような、地方の特産物を納める税の名称を、漢字1字で書け。……………答の番号【8】

(4) 資料Ⅰ中の「^{ほんまち}本町」に国道50号線の起点があることに気づいた広史さんは、国道などの道路整備が公共事業の一つであることを知った。公共事業について調べる中で、公共事業と景気に関わりがあるのではないかと考えた広史さんは、日本の、「国の公共事業関係費」、「国の社会保障費」、「国の税収額」の推移を表す3つのグラフを作成し、それぞれの項目と景気との関係进行调查することにした。3つのグラフはそれぞれ、右のi群のいずれかとii群のいずれかを組み合わせ合わせたものであり、ii群の灰色で塗って示してある期間は景気の後退期を表している。「国の公共事業関係費」の推移を表すグラフは、i群(ア)~(ウ)とii群(カ)~(ク)のうち、どれとどれを組み合わせ合わせたものか。最も適当なものを、それぞれ1つずつ選べ。……………答の番号【9】

i 群 (ア) (兆円)



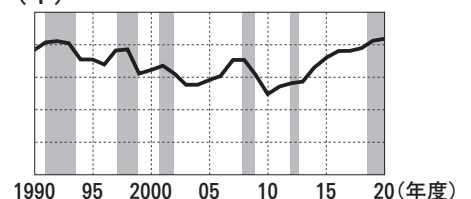
ii 群 (カ)



(イ) (兆円)



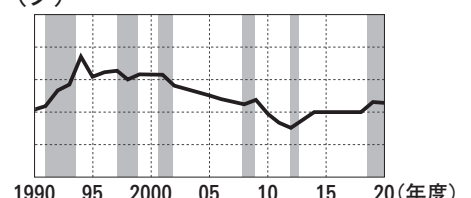
(キ)



(ウ) (兆円)



(ク)



財務省資料より作成

(5) 広史さんは、群馬県が資料Ⅰ中の「^{りょうもう}上越線」や「^{にわも}両毛線」などを通して、隣接する都道府県と結び付いていることを知った。群馬県と隣接する栃木県、長野県、新潟県、福島県のいずれかについて述べた次のi群(ア)~(エ)の文のうち、栃木県にあたるものを1つ選べ。また、広史さんは、「両毛線」を利用すると岩宿遺跡の最寄り駅まで行くことができることを知った。岩宿遺跡における発見について述べた文として最も適当なものを、下のii群(カ)~(ケ)から1つ選べ。……………答の番号【10】

- i 群 (ア) 四大公害裁判の一つが行われたこの県には、信濃川が流れている。
 (イ) 盆地での果樹栽培が盛んで日本有数のもの産地であるこの県には、猪苗代湖がある。
 (ウ) ナウマンゾウのきばが発見された野尻湖があるこの県には、フォッサマグナが通っている。
 (エ) 高速道路沿いなどに機械工業の工場が集まっているこの県には、足尾銅山がある。
- ii 群 (カ) 打製石器が発見され、日本に旧石器時代があったことが証明された。
 (キ) 水田やむら(集落)のあとなどが発見され、弥生時代の人々の生活が明らかになった。
 (ク) 「漢委奴国王」と刻まれた金印が発見され、倭の奴の国王が中国に使いを送っていたことが証明された。
 (ケ) ワカタケルの名が漢字で刻まれた鉄剣が発見され、ヤマト王権(大和政権)が関東の豪族を従えていたことが明らかになった。

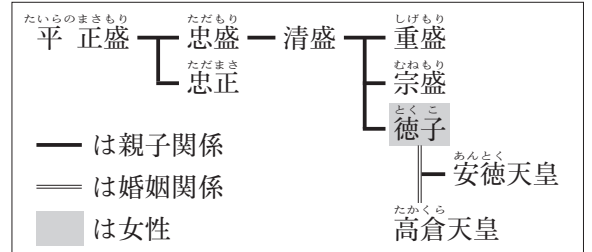
3 次の資料Ⅰは、雪さんが、日本の歴史におけるさまざまな集団や組織について調べて作成したレポートの一部である。これを見て、下の問い(1)～(5)に答えよ。(10点)

資料Ⅰ

平安時代	室町時代	江戸時代	明治時代	大正時代
武士たちが、源氏と①平氏を中心にそれぞれまとまり、大きな武士団となった。	②浄土真宗(一向宗)の信仰で結び付いた人たちが、一向一揆を起こした。	③城下町に住む商人や職人たちが、それぞれ同業者の組織をつくった。	自由民権運動を進めていた人たちが、国会の開設に備えて、④政党を結成した。	労働者たちが、全国規模の⑤労働組合となる日本労働総同盟を結成した。

(1) 雪さんは、下線部①平氏について調べ、平清盛を中心とする平氏の系図の一部である右の資料Ⅱを作成した。また、次の文は、資料Ⅱを参考にして雪さんが平清盛について書いたものであり、文中の□に、下の(ア)～(シ)の語句から4つ選び、それらを並べかえてできた表現を入れると文が完成する。□に適切な表現が入るように、(ア)～(シ)の語句から4つ選び、それらを並べかえ、記号で書け。なお、□に入る適切な表現は複数あるが、答案用紙には一通りだけ書くこと。……………答の番号【11】

資料Ⅱ



平清盛は□ 権力を強め、朝廷の政治を思うように動かすようになった。

- (ア) 姉妹 (イ) 祖父 (ウ) 父の (エ) 孫を
- (オ) 娘を (カ) きさき (キ) 貴族の (ク) 自分が
- (ケ) 天皇の (コ) 息子が (サ) とすることで (シ) となることで

(2) 雪さんは、下線部②浄土真宗(一向宗)が各地に広まり、いくつかの地域で一向一揆が起こったことを知った。一向一揆によって守護大名がたおされ、約100年にわたって武士や農民たちによる自治が行われた地域として最も適当なものを、次の(ア)～(エ)から1つ選べ。また、雪さんは、浄土真宗(一向宗)が鎌倉時代に広まったことを知り、鎌倉時代の文化に興味を持った。鎌倉時代に運慶らによって制作された金剛力士像がある寺院を何というか、ひらがな5字で書け。……………答の番号【12】

- (ア) 加賀(石川県) (イ) 紀伊(和歌山県) (ウ) 駿河(静岡県) (エ) 山城(京都府)

(3) 雪さんは、下線部③城下町について調べた。右の資料Ⅲは、江戸時代に城下町であった都市で、2020年の人口が100万人を超える都市のうち、東京と大阪市を除く、仙台市、名古屋市、広島市、福岡市の4つの都市について、2000年と2020年における人口と面積をそれぞれまとめたものである。資料Ⅲから読み取れることとして適当なものを、次の(ア)～(オ)からすべて選べ。……………答の番号【13】

資料Ⅲ

	2000年		2020年	
	人口(千人)	面積(km ²)	人口(千人)	面積(km ²)
仙台市	1,008	784	1,097	786
名古屋市	2,172	326	2,332	327
広島市	1,126	742	1,201	907
福岡市	1,341	339	1,612	343

(注：面積の値は、市町村合併や埋め立てなどをしたものを含む。)

「データでみる県勢」2002年版、2022年版及び総務省資料より作成

- (ア) 仙台市における、2000年の人口と2020年の人口の差は10万人以上である。
- (イ) 2000年の名古屋市の人口密度は、2020年の名古屋市の人口密度より高い。
- (ウ) 2020年の広島市の面積は、2000年の広島市の面積と比べて10%以上増加している。
- (エ) 4つの都市はすべて、2020年の人口が2000年の人口より多い。
- (オ) 2000年の人口と2020年の人口の差が4つの都市の中で最も大きい都市は、2000年の面積と2020年の面積の差も4つの都市の中で最も大きい。

(4) 雪さんは、下線部④政党について調べた。日本の政党に関して述べた文として適当なものを、次の(ア)～(オ)からすべて選べ。……………答の番号【14】

- (ア) 政党が閣議を開いて、政府の方針を決定する。
- (イ) 立憲改進黨は、大隈重信を党首として結成された。
- (ウ) 政党が政権を担当したときに実施する政策のことを、政権公約という。
- (エ) 憲政会(のちの立憲民政党)と立憲政友会が交互に政権を担当する時期があった。
- (オ) 民主党を中心とする連立政権にかわって、自由民主党(自民党)が単独で政権を担った。

(5) 雪さんは、下線部⑤労働組合について調べた。日本国憲法において保障されている、労働組合をつくる権利を何権というか、漢字2字で書け。また、雪さんは、日本が連合国軍に占領されていた頃に、労働組合の結成が奨励されていたことを知った。当時の政策として最も適当なものを、次の(ア)～(エ)から1つ選べ。……………答の番号【15】

- (ア) 勤労働員 (イ) 財閥解体 (ウ) 廃藩置県 (エ) 兵農分離

4 右の会話は、ある飲食店で商品を購入した^{きとし}智さんと兄の^{わたる}航さんがレシートを見ながら交わしたものである。これを見て、次の問い(1)～(5)に答えよ。(10点)

(1) 会話中の **A** ～ **D** に入るものとして最も適当なものを、**A** は次の i 群 (ア)・(イ) から、**B** は ii 群 (カ)・(キ) から、**C** は iii 群 (サ)・(シ) から、**D** は iv 群 (タ)～(テ) からそれぞれ1つずつ選べ。

……………答の番号【16】

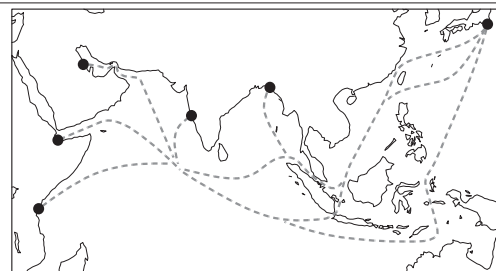
- i 群 (ア) 円高 (イ) 円安
- ii 群 (カ) 輸出 (キ) 輸入
- iii 群 (サ) インフレーション
(シ) デフレーション
- iv 群 (タ) 大戦景気
(チ) バブル経済
(ツ) 高度経済成長
(テ) 特需景気 (朝鮮特需)

(2) 下線部①値上げに関して、江戸時代に物価の上昇をおさえるために株仲間を解散させた水野忠邦による一連の改革を何の改革というか、漢字2字で書け。……………答の番号【17】

(3) 智さんは、下線部②原油の輸入について調べた。次のメモは、原油を、日本の最大の輸入相手国であるサウジアラビアから日本までタンカーで輸送するルートの一つを智さんが書いたものである。また、右の資料Iは、世界地図の一部に、メモに書かれた通りに進んだときのルートを示そうとしているものであり、資料I中の点線(-----)をなぞると完成する。答案用紙の地図中に、メモに書かれた通りに進んだときの最短ルートを、点線をなぞって実線(——)で示せ。……………答の番号【18】

メモ アラビア半島に位置するサウジアラビアを出港し、ペルシャ(ペルシア)湾を出た後、マレー半島の南端をまわって北上し、さらに台湾とフィリピンをへだてる海峡を通過して、日本に入港する。

資料I

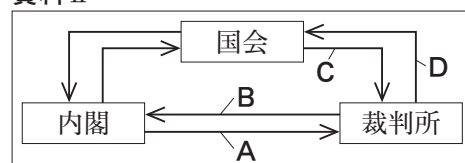


(4) 智さんは、下線部③グローバル化が進んだ結果、APECのように、いくつかの国・地域がまとまり、経済や安全保障などの分野で協力関係を結ぶ枠組みが発足したことを知った。APECの参加国として適当でないものを、次の(ア)～(エ)から1つ選べ。……………答の番号【19】

- (ア) 日本 (イ) アメリカ (ウ) ブラジル (エ) オーストラリア

(5) 智さんは、下線部④契約をめぐる裁判の事例があることを知り、民事裁判について調べた。現在の日本の民事裁判について述べた文として最も適当なものを、次のi群(ア)～(エ)から1つ選べ。また、右の資料IIは、裁判所がもつ司法権を含む三権分立について智さんが模式的に表したものであり、資料II中の矢印(→)は、それぞれの機関が互いに権力の濫用を抑制し、均衡を保つための行為を表している。資料II中の矢印A～Dのうち、違憲審査にあたるものとして最も適当なものを、下のii群(カ)～(サ)から1つ選べ。……………答の番号【20】

資料II



- i 群 (ア) 起訴された人を被告人と呼ぶ。
- (イ) 国民が裁判員として裁判に参加することはない。
- (ウ) 被害者が質問したり意見を述べたりするために、裁判に参加することができるようになった。
- (エ) 経済的事情などで弁護人を頼めないときは、国が費用を負担する国選弁護人を頼むことができる。
- ii 群 (カ) Aのみ (キ) Bのみ (ク) Cのみ (ケ) Dのみ (コ) AとC (サ) BとD

智 あれ、いつもと同じものを買ったのに、金額がいつもより高いよ。①値上げしたのかな。

航 本当だ。最近、世界情勢の変化による②原油価格の上昇や原材料費の高騰、外国通貨に対する円の価値の変動など、さまざまな理由で多くの商品が値上げされているよね。

智 そういえば、ここ1年で1ドル=100円から1ドル=120円になって **A** が進んでいるとニュースで見たよ。たしか **A** は日本の **B** を中心とする企業にとっては有利だったよね。でも、**A** の進行などが自分に影響するとは思っていなかったな。

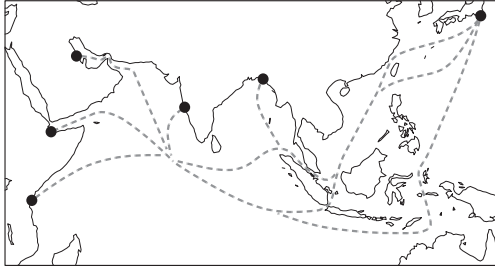
航 そうだね。でも、自分に関係ないことと思っけても、世界情勢の変化が僕たちの生活に影響することはたくさんあるんだよ。例えば、1970年代に中東で戦争が起こったとき、日本から遠い地域でのできごとにもかかわらず、当時の日本ではその影響で物価が上がり続ける **C** が発生したと学校で習ったよ。

智 それは僕も学校で習ったよ。たしか、それを受けて日本の **D** が終わったんだったよね。

航 そうそう。今は、その時より③グローバル化が進んで、世界情勢の変化が僕たちの生活に影響することが増えているのかもしれないね。だから、世界で起こったことでも、その内容を理解してどんな影響があるか自分なりに考えることは大切なことなんだよ。

智 そうだね。僕も3年後には自分の意思でほとんどの④契約を結べるようになるし、今より自分で責任を持たないといけないことが増えるから、社会で起きていることがどのような影響を及ぼすか、自分なりに考えたうえで、日常生活を送ることを心がけるよ。

検査 2 社会 答案用紙

問題番号	答の番号	答の欄	採点欄
1	(1)	【1】 a b c d ア イ ウ エ	【1】
	(2)	【2】 ア イ ウ エ	【2】
	(3)	【3】 ア イ ウ エ	【3】
	(4)	【4】 ()→()→()→() <input style="border: 1px dashed black; width: 100px; height: 20px;" type="text"/>	【4】
	(5)	【5】 ア イ ウ エ オ カ	【5】
2	(1)	【6】 写真A <input style="border: 1px dashed black; width: 50px; height: 20px;" type="text"/> 写真B ア イ ウ エ	【6】
	(2)	【7】 m ア イ ウ エ	【7】
	(3)	【8】 <input style="border: 1px dashed black; width: 100px; height: 20px;" type="text"/>	【8】
	(4)	【9】 i群 ア イ ウ ii群 カ キ ク	【9】
	(5)	【10】 i群 ア イ ウ エ ii群 カ キ ク ケ	【10】
3	(1)	【11】 ()→()→()→()	【11】
	(2)	【12】 ア イ ウ エ <input style="border: 1px dashed black; width: 100px; height: 20px;" type="text"/>	【12】
	(3)	【13】 ア イ ウ エ オ	【13】
	(4)	【14】 ア イ ウ エ オ	【14】
	(5)	【15】 <input style="border: 1px dashed black; width: 50px; height: 20px;" type="text"/> 権 ア イ ウ エ	【15】
4	(1)	【16】 i群 ア イ ii群 カ キ iii群 サ シ iv群 タ チ ツ テ	【16】
	(2)	【17】 <input style="border: 1px dashed black; width: 100px; height: 20px;" type="text"/> の改革	【17】
	(3)	【18】 	【18】
	(4)	【19】 ア イ ウ エ	【19】
	(5)	【20】 i群 ア イ ウ エ ii群 カ キ ク ケ コ サ	【20】

検査	受付番号	<input style="width: 100%;" type="text"/>	得点	<input style="width: 100%;" type="text"/>
2			点	<input style="width: 100%;" type="text"/>

検査 2 社会 正答表

問題番号	答の番号	答 の 欄		備考欄		配点	
1	(1)	【1】	㉔	㉠	【1】	2 (各1)	
	(2)	【2】	㉠		【2】	2	
	(3)	【3】		㉡	【3】	1	
	(4)	【4】	(ア)→(エ)→(イ)→(ウ)	世 界 人 権 宣 言	【4】	ア→エ→イ→ウ は完全解答	3 (2, 1)
	(5)	【5】	㉠		【5】	2	
2	(1)	【6】	写真A 東	写真B ㉡	【6】	2 (各1)	
	(2)	【7】	2000 m	㉠	【7】	2 (各1)	
	(3)	【8】	律 令	調	【8】	2 (各1)	
	(4)	【9】	i群 ㉠	ii群 ㉣	【9】	完全解答	2
	(5)	【10】	i群 ㉠	ii群 ㉡	【10】		2 (各1)
3	(1)	【11】	(例) (オ)→(ケ)→(カ)→(サ)		【11】	完全解答, ク→ケ→イ→シ, ケ→イ→シ→クも可	2
	(2)	【12】	㉠	と う だ い じ	【12】		2 (各1)
	(3)	【13】		㉡ ㉠	【13】	完全解答	2
	(4)	【14】	㉠ ㉡ ㉠		【14】	完全解答	2
	(5)	【15】	団 結 権	㉠	【15】		2 (各1)
4	(1)	【16】	i群 ㉠ ii群 ㉡ iii群 ㉢ iv群 ㉣		【16】	イ・カとサ・ツは それぞれ完全解答	3 (1, 2)
	(2)	【17】	天 保	の改革	【17】		1
	(3)	【18】			【18】		2
	(4)	【19】		㉡	【19】		1
	(5)	【20】	i群 ㉠	ii群 ㉢	【20】		3 (1, 2)