

定時制高等学校について

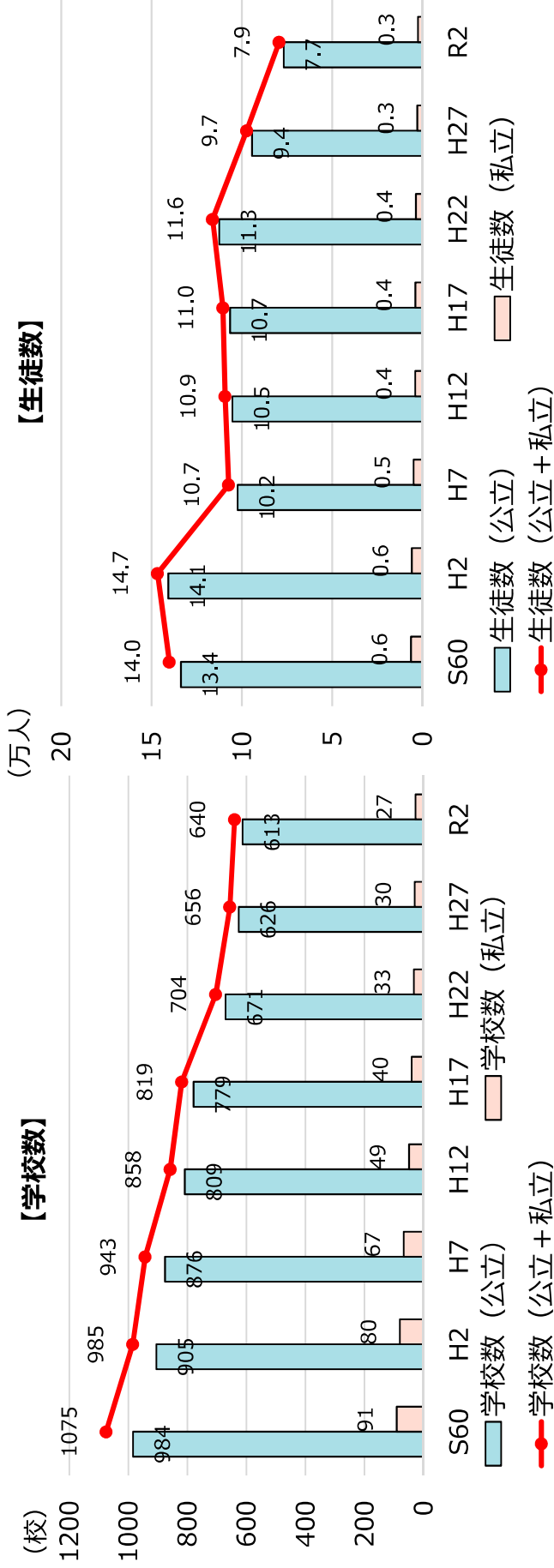
資料 5

【1. 定時制課程の学校数・生徒数 [推移]】

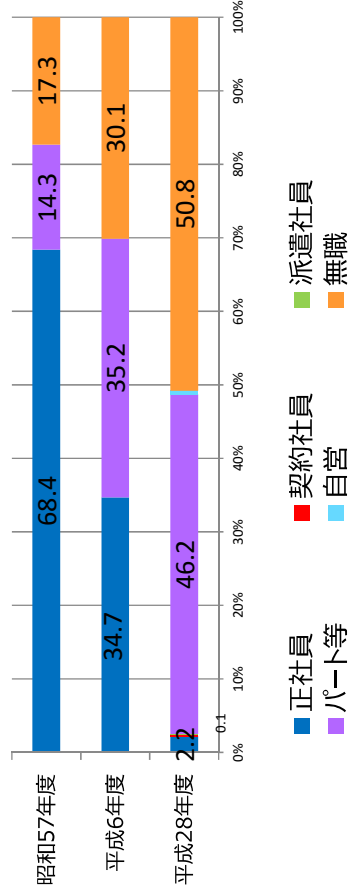
令和2年度の学校数：640校

令和2年度の生徒数：79,356人

(文部科学省「学校基本調査」)



【2. 生徒の就業状況の変化】



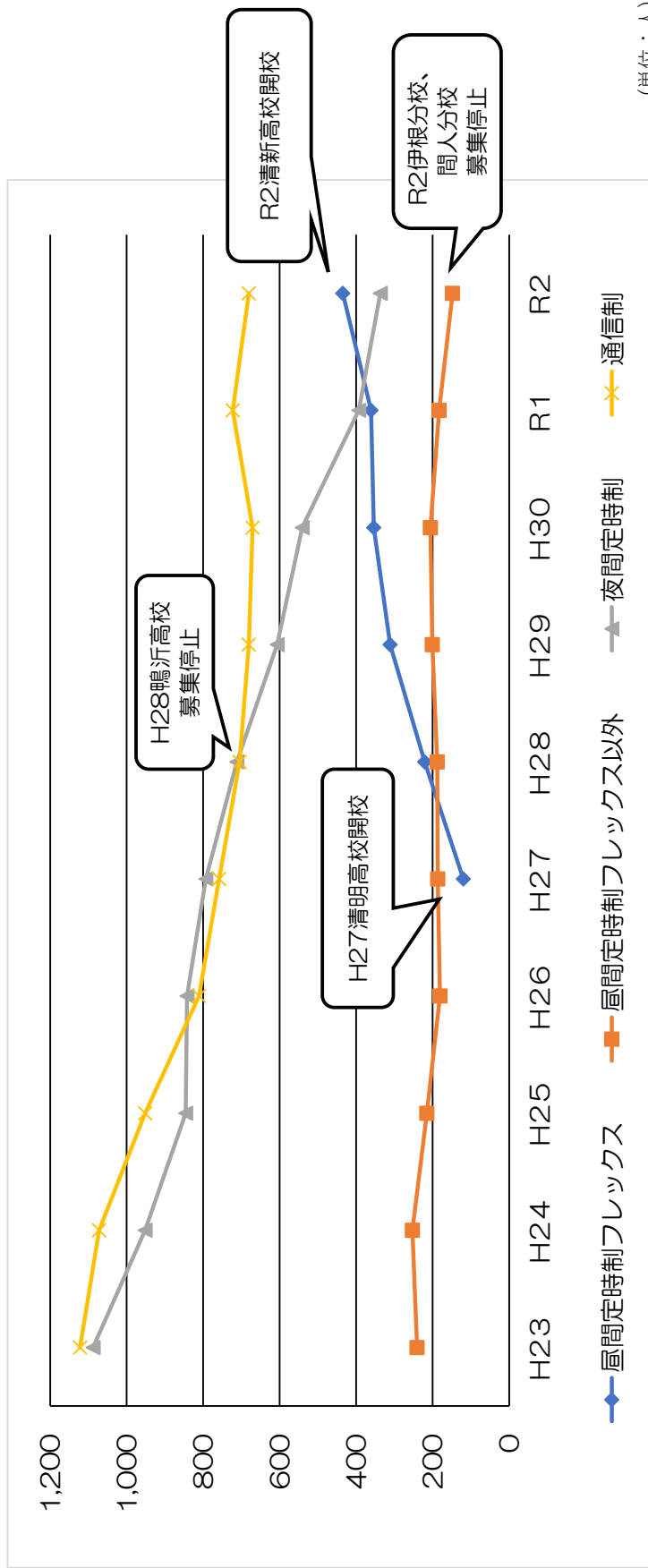
【3. 生徒の実態等】

実態	割合
小・中学校及び前籍校における不登校経験がある生徒	39.1%
外国とつながりがある (外国籍・日本語を母語としない) 生徒	6.6%
ひとり親家庭の生徒	36.9%
非行経験 (刑法犯罪等) を有する生徒	7.7%
特別な支援を必要とする生徒	20.1%
心療内科等に通院歴のある生徒	9.2%

(「定時制・通信制高等学校における教育の質の確保のための調査研究」報告書 (平成29年度文部科学省委託事業))

府立高校（定時制・通信制）における生徒数推移

資料 6



		H23	H24	H25	H26	H27	H28	H29	H30	R1	R2	R2-H23	R2/H23
定時制	昼間定時制	—	—	—	—	120	221	311	354	361	435	435	—
	フレックス校	241	253	215	181	187	188	201	206	183	148	▲ 93	61.4%
	フレックス校以外	1,088	952	846	842	793	712	607	541	393	337	▲ 751	31.0%
夜間定時制		1,329	1,205	1,061	1,023	1,100	1,121	1,119	1,101	937	920	▲ 409	69.2%
計		1,122	1,072	952	811	758	705	681	671	723	681	▲ 441	60.7%
通信制		2,451	2,277	2,013	1,834	1,858	1,826	1,800	1,772	1,660	1,601	▲ 850	65.3%
合計		2,451	2,277	2,013	1,834	1,858	1,826	1,800	1,772	1,660	1,601	▲ 850	65.3%

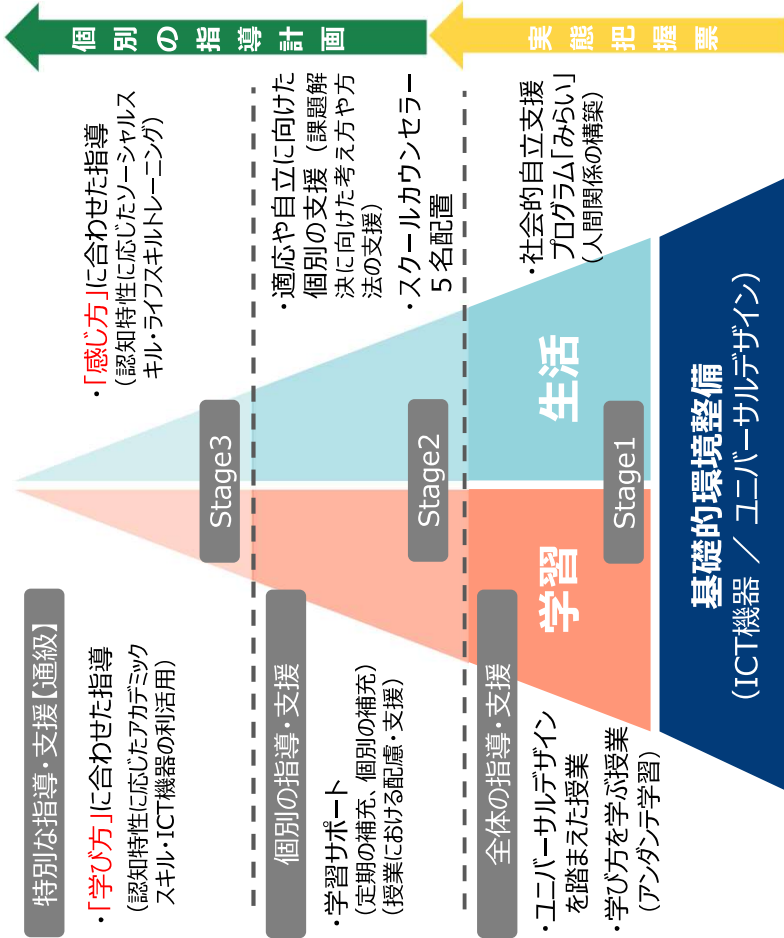
各年度5月1日現在(京都府教育委員会)

多様な高校教育の取組例③<定時制・単位制による柔軟な教育課程：京都府立清明高等学校>

資料7

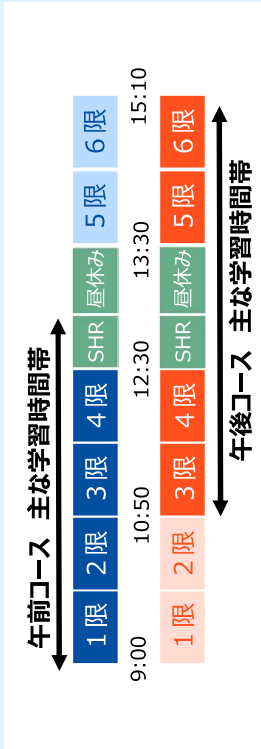
- 平成27年4月に開校された**定時制（昼間2部制）・単位制・普通科**の高等学校。
- 「学びアンテナ」を基本コンセプトとして、様々な志望動機や学習経験を持つ生徒に、社会的自立を図るための確かな学力と社会生活実践力を身に付けさせ、豊かな人間性を育むとともに、一人ひとりの生徒が昼間の時間帯に自分のペースで、ゆっくり・じっくり・しっかりと学習し、自己の成長を実感できる教育を推進。

ステージによる指導・支援 「清明トライアングル」



① 定時制・単位制による柔軟な教育課程の編成

- ・自分のライフスタイル、学習課題や興味・関心に合わせて、自分だけの時間割を作成。午前コース・午後コースのいずれかを選択し、自分に合った時間帯で学習。



② 学び直し科目「アンテナ学習」の設定

- ・自らの課題に応じた学習活動をおして、個々に応じた学力の定着を図り、自ら学び考える姿勢を培う。
- ・自らの学習計画を立てた上で、タブレット教材等を活用して、教員や学生ボランティアから学習支援を受けながら、自分のペースで学習を実施。

③ ICT機器の積極的な利活用

- ・1人1台タブレット端末
 - ・全教室に電子黒板機能付プロジェクター
 - ・校内全域 Wi-Fi 整備
- ⇒ 多様な学習経験を持つ生徒に対して、個別最適化された学びを実現し、学習への主体的な参加を促すことで、学習意欲を向上させ、思考力・判断力・表現力等を育成。

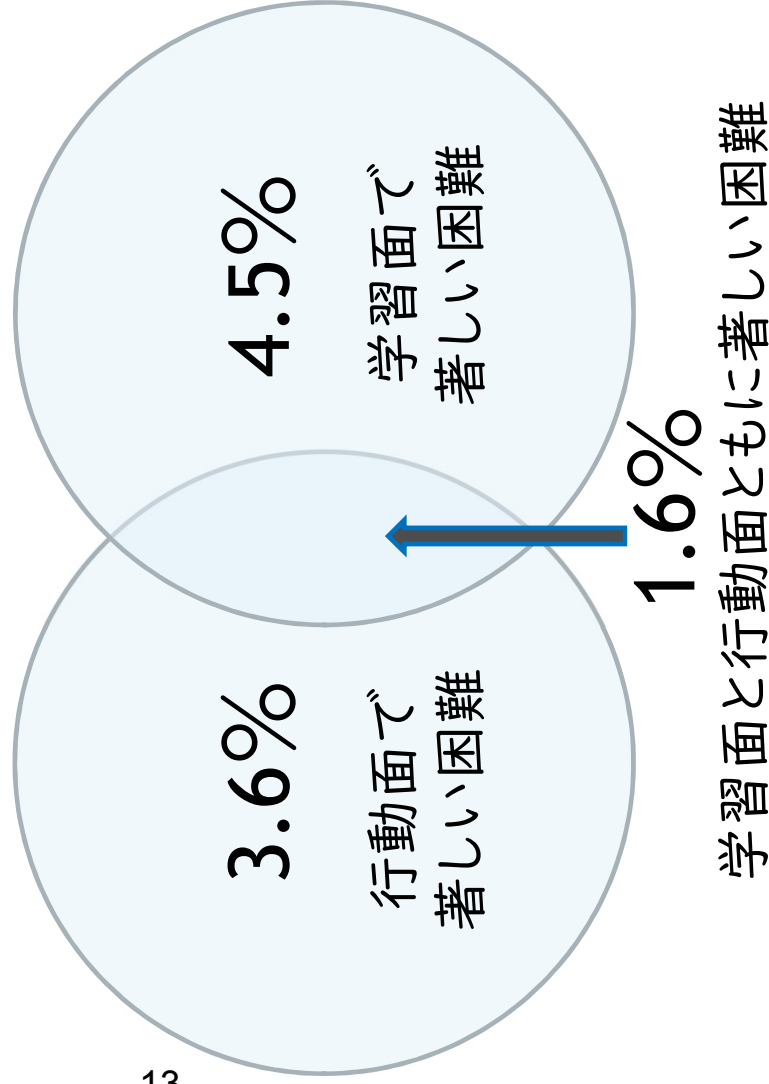
(※) 学校案内（SEIMEI GUIEDE BOOK 2020）等をもとに文部科学省作成

通常の学級に在籍する特別な教育的支援を必要とする児童生徒（小・中学校）

資料 8

「通常の学級に在籍する特別な教育的支援を必要とする児童生徒に関する全国実態調査」【平成24年文部科学省調査】
 （※学級担任を含む複数の教員により判断された回答に基づくものであり、医師の診断によるものでない。）

学習面または行動面で著しい困難を示す
 児童生徒＝1学級に6.5%在籍

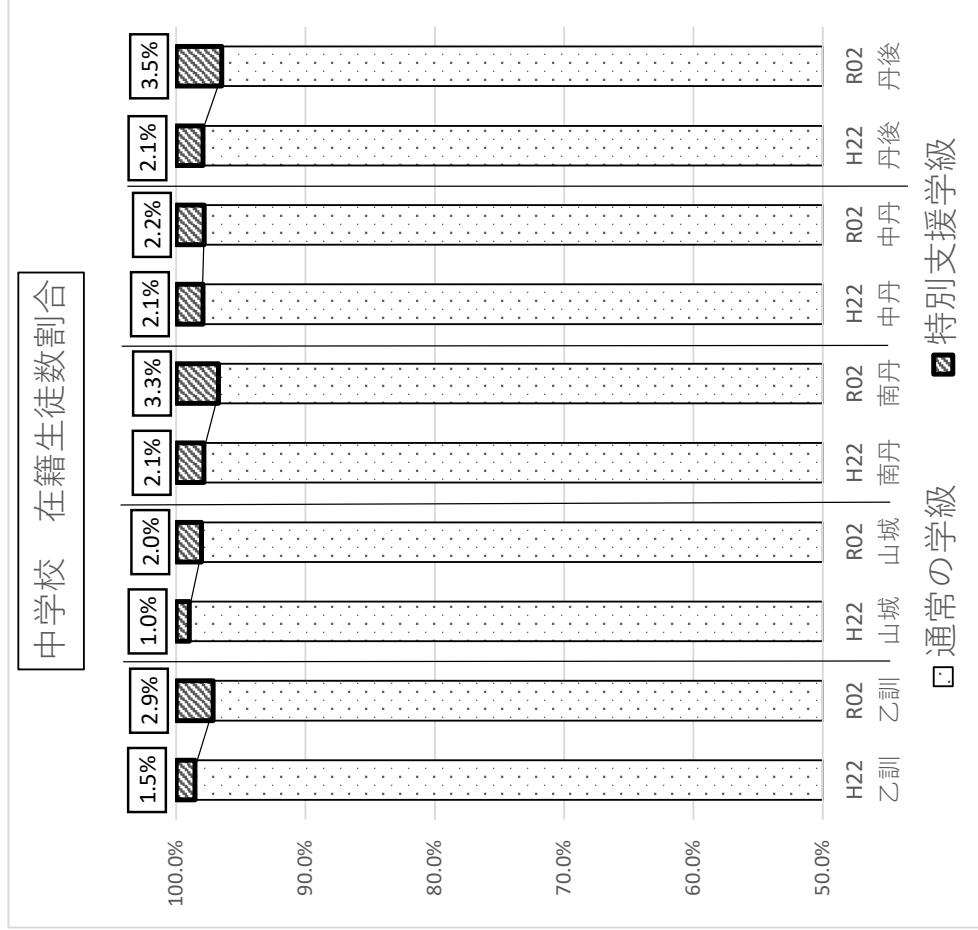
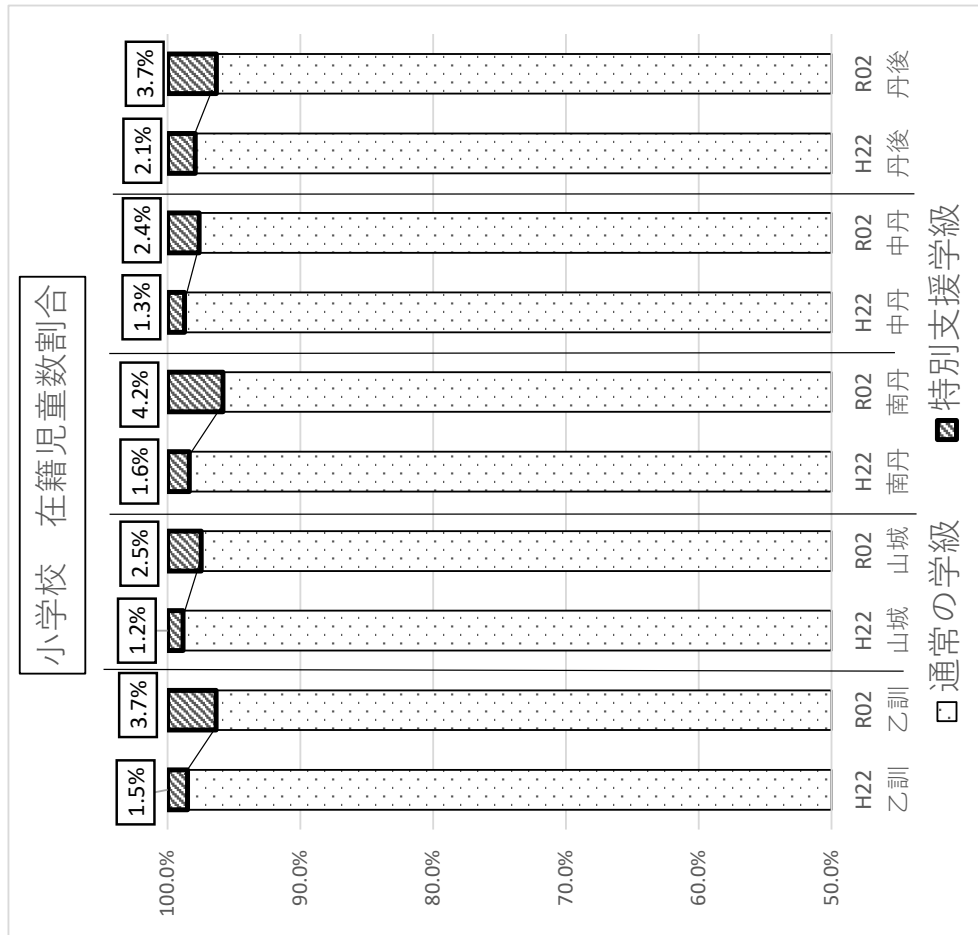


学習面または行動面で著しい困難を示す児童	
小1	9.8%
小2	8.2%
小3	7.5%
小4	7.8%
小5	6.7%
小6	6.3%
小学校	7.7%

学習面または行動面で著しい困難を示す生徒	
中1	4.8%
中2	4.1%
中3	3.2%
中学校	4.0%

京都府内の地域（教育局）別特別支援学級の在籍児童生徒数の状況（公立小・中学校）

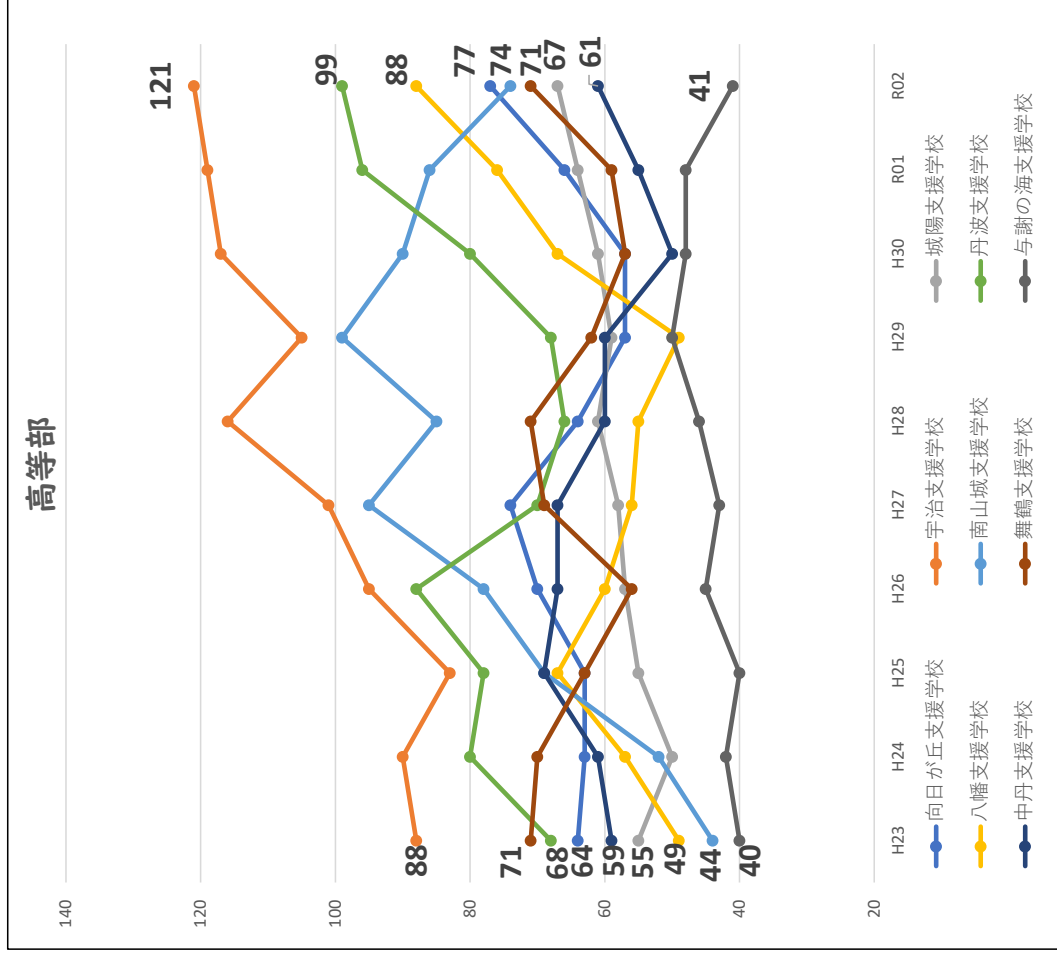
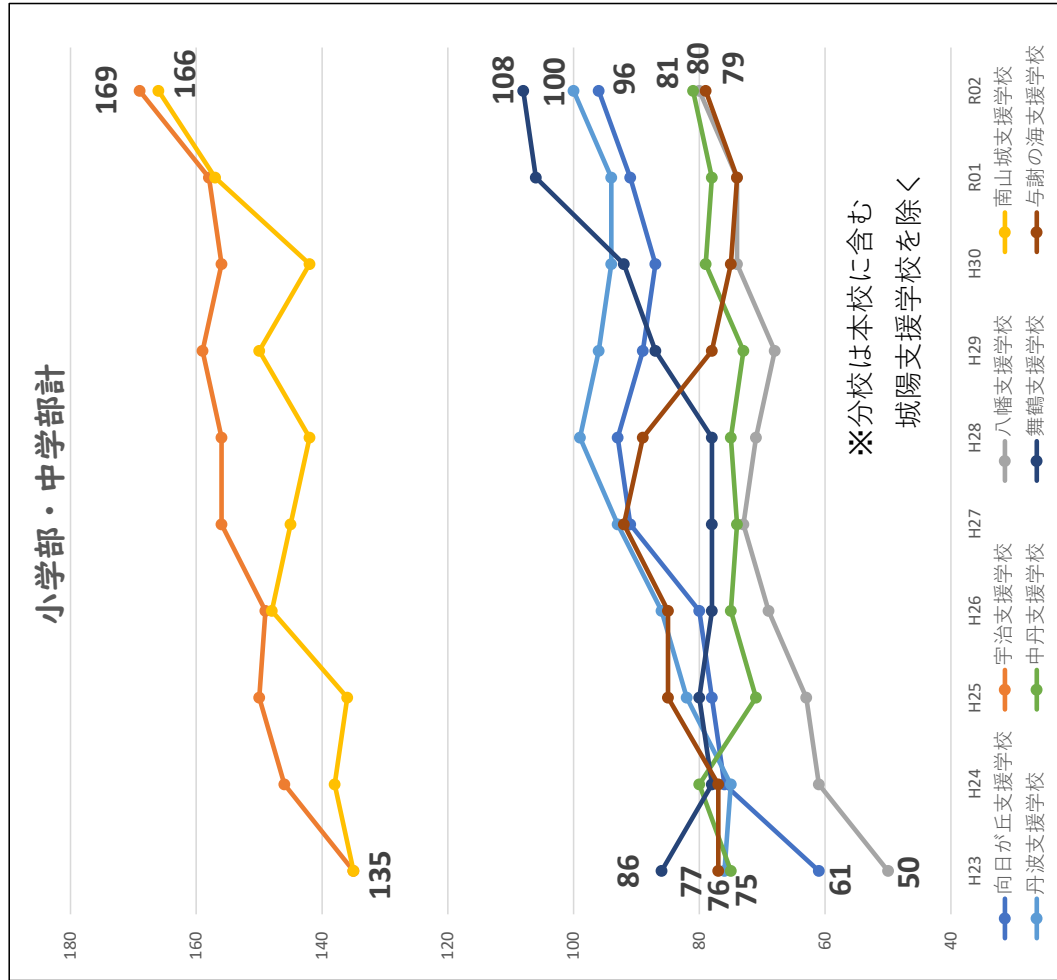
資料 9



出典：京都府教育委員会HP「教育統計」（H22年5月1日時点とR2年5月1日時点との比較）

京都府立特別支援学校の在籍生徒数

資料 10



出典：京都府教育委員会HP「教育統計」（特別支援学校再編・新設後のH23年5月1日時点とR2年5月1日時点との比較）