

令和3年度予算額  
(前年度予算額)2.5億円  
1.5億円)

文部科学省

Society5.0をリードする人材育成に向けたリーディング・プロジェクト

## WWL (ワールド・ワイド・ラーニング) コンソーシアム構築支援事業

## 事業概要

Society5.0をリードし、SDGsの達成を牽引するイノベティブなグローバル人材育成のリーディング・プロジェクトとして、国内外の大学等との連携により文理横断的な知を結集し、社会課題の解決に向けた探究的な学びを通じた高校教育改革や大学の学びの先取り履修等を通じた高大接続改革を推進する。

- ◆ 高等学校等と国内外の大学、企業、国際機関等とが協働し、高校生が主体となり、海外をフィールドにグローバルな社会課題の解決に向けた探究的な学びを実現するカリキュラムを開発。
- ◆ これまで訪問できなかった国の高校生や大学生等とのオンライン海外フィールドワークなど、世界規模で生じた豊かなオンライン環境を駆使したカリキュラム開発。
- ◆ 大学等と連携した大学教育の先取り履修 (カリキュラム開発) により、高度かつ多様な科目等の学習プログラム/コースを開発。

## WWLコンソーシアム

高校や国の枠を超えて、高校生に高度な学びを提供するAL (アドバンスド・ラーニング) ネットワークを形成した拠点校を全国に50校程度配置し、WWL (ワールド・ワイド・ラーニング) コンソーシアム構築へとつなげる。

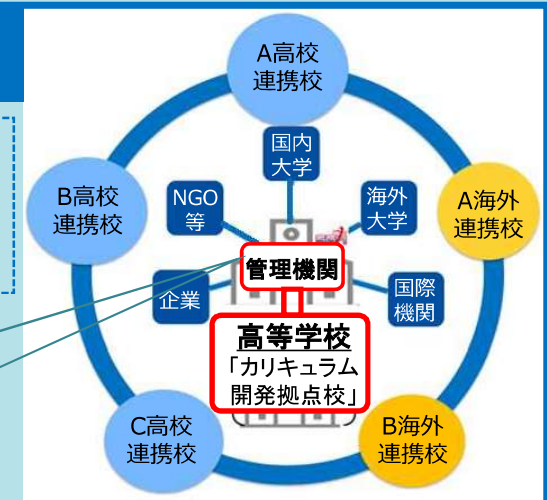
## AL (アドバンスド・ラーニング) ネットワーク イメージ図

## ALネットワーク

海外フィールドワークや国際会議の開催等により、プロジェクトが効果的に機能するよう国内外の連携機関とのネットワークを形成

## 管理機関

高等学校と連携機関をつなぎ、カリキュラムを研究開発する人材 (カリキュラム・アドバイザー) 等の配置



対象校種

国公立の高等学校及び中高一貫教育校

委託先

管理機関 (都道府県・市町村教育委員会、国公立大学法人、学校法人) 等

箇所数  
単価  
期間22拠点 (継続16 + 新規6)  
900万円程度/拠点・年  
原則3年委託  
対象経費カリキュラム開発に必要な経費  
(海外研修旅費、謝金、借損料、国際会議経費等)

構想名：**未来を創る課題解決先進国の人材育成 ～京の智から地球の智へ～**

新たな教育の仕組み「ALネットワーク京都」が3つの京都戦略により「豊かさ」の価値を再創造し、高い理想と夢を掲げた「京都モデル」で日本、世界をリード

育成する人材像

長い歴史の中で紡ぎ受け継がれてきた智恵や価値を生かしつつ、多文化協働をととして、人類共通の新たな価値と持続可能なよりよい未来社会を創造できる人材

育成する6つの資質・能力

伝統・文化

イノベーション

ソリューション

- ① 歴史をととして世界を俯瞰する力
- ② 多様な文化的背景を持つ人々と協働する力
- ③ 科学的に思考・吟味する力
- ④ 新たな価値を創造する力
- ⑤ 課題解決の枠組みをデザインする力
- ⑥ 困難な状況を突破する力

**京都戦略1**

高度で先進的な学びの機会を提供

- ◆海外インターンシップ  
グローバル企業での就業体験を単位認定
- ◆きょうとFラーニング  
単位認定を見据えた大学教育の先取り履修
- ◆STEAM教育  
京都の事物を題材にした文理融合の学び
- ◆京都古典・歴史学  
京都の伝統・文化の神髄に触れる学び

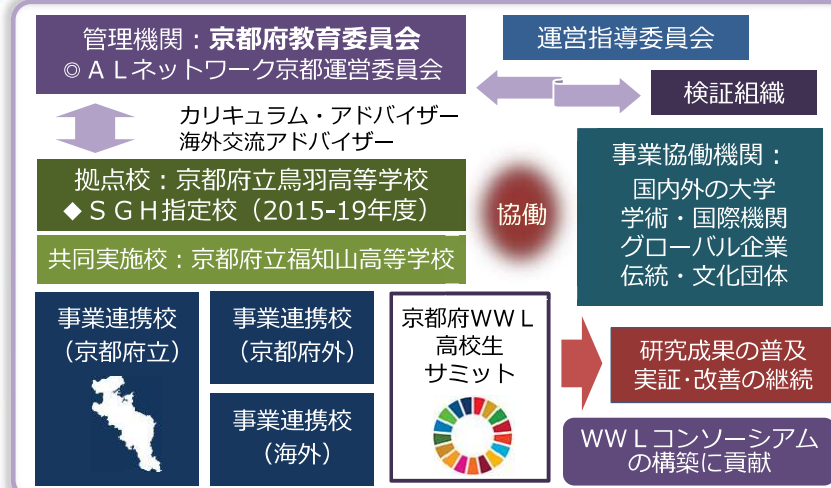
**京都戦略2**

グローバルかつ多様な協働学習の機会を創出

- ◆イノベーション探究ⅠⅡⅢ  
持続的な未来社会の創造に挑む課題研究
- ◆府立高校海外サテライト校事業  
府立高校生の中期留学を単位認定
- ◆府立高校共通履修科目「スマートAP」  
国内外大学の遠隔講義を単位認定
- ◆京都府WWL高校生サミット  
世界の高校生による新たな価値創造

設定するグローバルな社会課題

「豊かさ」の価値の再創造による持続的な未来社会の創出



**事業協働機関：**京都大学、京都府立大学、福知山公立大学、クィーンズランド工科大学、復旦大学、国立民族学博物館、総合地球環境学研究所、JICA関西、京都文化博物館、片岡製作所、堀場製作所、NTT西日本、岡墨光堂、松栄堂、冷泉家時雨亭文庫、金剛能楽堂  
**事業連携校：**【府立】洛北高校、嵯峨野高校、桃山高校、南陽高校、グローバルネットワーク京都校【府外】秋田県立秋田南高校、九里学園高校、千葉県立成田国際高校、沖縄県立那覇国際高校【海外】ハンヨン高校（韓国）、上海市嘉定一中、西安交通大学附属中学、台中市立台中工業高級中等学校、ヌヴェール高校（フランス）

**京都戦略3**

研究開発内容の共有と継続的な成果普及

- ◆京都府WWLプラットフォーム  
ポータルサイトによる情報共有  
指導計画や教材の蓄積  
事業成果の発信と普及
- ◆京都府WWLフォーラム  
研究開発成果の一般公開
- ◆京都府WWL教員研修  
世界の教員間で協働研修

**管理機関による支援**

- 海外留学、海外研修等への補助金支援
- 教員研修の開催
- 遠隔教育に必要なICT機器の配備
- 事業拠点校への教職員加配
- 外国語指導助手の増員配置
- 京都府母校応援ふるさと事業等の活用

ALネットワーク京都を継続的に発展させるための環境整備を管理機関として実施