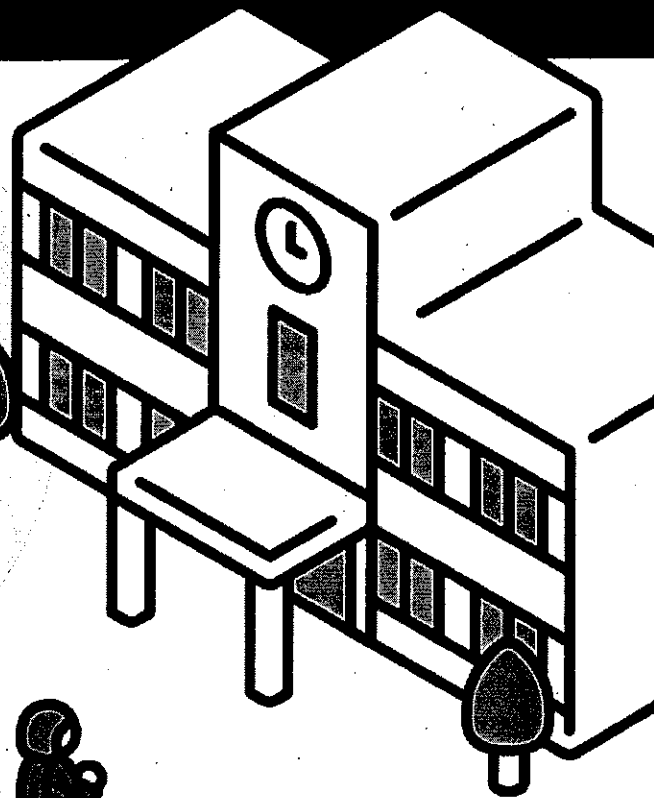


高等学校・高等専門学校
第2年学年,第3年学年向け 奨学金制度

奨学生 募集



高等学校・高等専門学校 第2学年・第3学年向け 奨学金制度



特徴

完全給付型の奨学金のため **返済不要**



対象

以下の各項目にいずれも該当する方

- 日本国内の高等学校・高等専門学校の第2学年～第3学年
- 経済的な支援を必要とし、非課税世帯（家計が急変した場合も含む）もしくは生活保護（生業扶助）受給世帯であること
- 心身ともに優れており、学業優秀である方



給付額

給付金額：月額5万円（年間60万円）※最大1年間

給付対象期間：申込翌月から最大1年間（ただし、卒業月末までを給付対象期間とする）

給付方法：毎月10日にご指定いただいた口座へお振込みいたします ※祝日の場合は前倒し



応募方法

対象の方であればいつでも応募が可能

- 本資料のQRコードを読み込み、当社ホームページ上にて必要情報の入力申請書類の登録を行ってください。なお、応募は本人からに限ります。
- 申請には、以下の申請書類が必要となります。
 - 学生証又は生徒手帳の在学証
 - 成績表
 - 世帯分の非課税証明書（所得証明書）の原本、または生活保護受給証明書
 - 小論文



お問い合わせ先

鐘通株式会社 KANETSU

〒601-8448 京都府京都市南区西九条豊田町1番地
TEL:075-662-1111 HP:<https://www.kanetuu.co.jp/recruiting>

応募はこちら

QRコードを読み込んで応募して下さい！ ▶

鐘通株式会社 奨学金

検索

