



京都府立大学系属 京都府立北桑田高等学校



令和8年4月 一系属連携という新しいカタチへー

『京都府立大学系属高校』へと進化



2027 School Guide Kitakuwada

《文理探究コース》

国公立、難関私立大学の受験に対応できるレベルの授業難易度を標準とし、学力の伸長を目指すコースです。

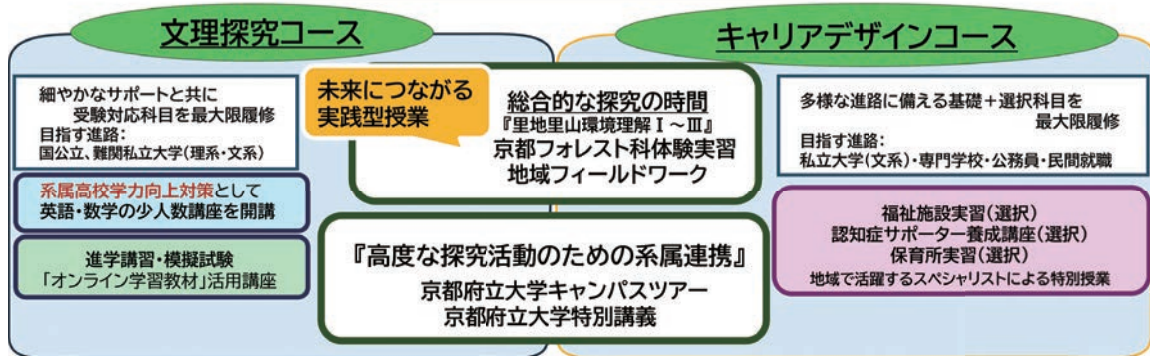


《キャリアデザインコース》

私立四年制大学〔文系〕の受験に対応できるレベルの授業難易度を標準とし、学力の充実を図るコースです。



一人ひとりが希望する進路実現を目指します！



年次	コース	選択群	現代の国語	言語文化	5	10	15	20	25	30	総合的な探究の時間	
1	文理探究	細やかなサポートと共に 大学入学共通テスト受験に挑戦	現代の国語	言語文化	地理総合	公共	化学基礎	工芸 I	情報 I	英語特講	数学 I	ホームルーム
	キャリアデザイン	基礎科目+選択科目で多様な 進路に備える	現代の国語	言語文化	地理総合	公共	化学基礎	工芸 I	情報 I	英語特講	数学 I	ホームルーム
2	文理探究	(理系) 国公立大 / 難関私立大 系属高校枠 (文理融合)(看護)(文系) 国公立大 / 難関私立大 系属高校枠	論理国語	古典研究	地学基礎	歴史総合	物理基礎	化学	英語コミュニケーション I	論理・表現 I	数学 II	ホームルーム
	キャリアデザイン	私立大学 専門学校 公務員 就職(民間) 系属高校枠	論理国語	古典研究	地学基礎	歴史総合	生物基礎	地学基礎	英語コミュニケーション II	論理・表現 II	数学 II	ホームルーム
3	文理探究	(理系) 国公立大 / 難関私立大 系属高校枠 (文理融合)(看護) 国公立大 / 難関私立大 系属高校枠 (文系) 国公立大 / 難関私立大	論理国語	古典研究	政治経済	公共特講	化学	物理	英語コミュニケーション III	論理・表現 III	数学 III	ホームルーム
	キャリアデザイン	私立大学 専門学校 公務員 系属高校枠 私立大学 専門学校 公務員 就職(民間)	論理国語	古典研究	文学国語	政治経済	公共特講	生物	健康運動	林産デザイン	生物	ホームルーム

総合的な探究の時間
 『森の京都里地山環境理解Ⅰ』
 文理探究「実践言語活動」
 キャリアデザイン「美山・京北まちごととキャンパス」

『森の京都里地山環境理解Ⅱ』
 文理探究「グローバルコミュニケーション」
 キャリアデザイン「グローバルコミュニケーション」

『森の京都里地山環境理解Ⅲ』
 文理探究(理系)「知的探究活動」
 (文系)「森の京都Ⅱニフレル～」
 キャリアデザイン「森の京都Ⅱニフレル～」

令和9年度入学生教育課程(申請中)
 系属連携特色科目

・普通科文理探究コース(1年・2年次)は7限目を実施
 ・長期休業中、放課後に個々の進路に合わせて進路講習を実施

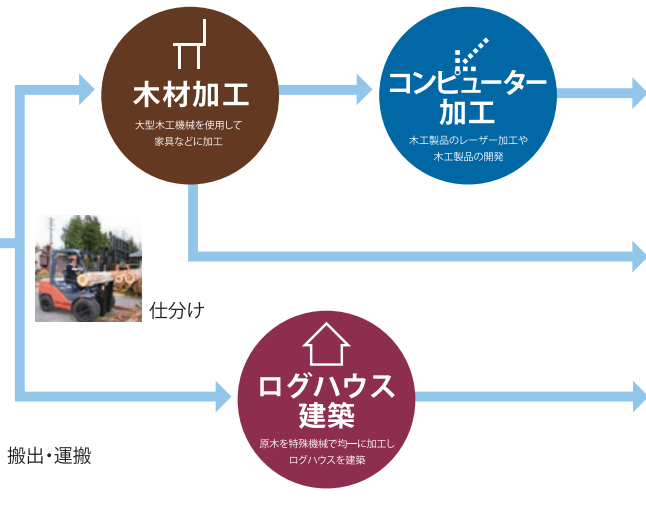
学科ごとのコースは入学時に決定 2年生進級時に進路目標に合わせてコース変更が可能です。

《森林探究コース》

森林に関する専門教育の基礎科目を中心として進学志向の高まりに応える普通科目重視型の教育課程とし、農学部・環境科学部を中心に幅広い学部の受験科目に対応できる学力を伸長するコースです。

《森林活用コース》

地域産業の担い手を養成する実技科目重視型の教育課程とし、山林管理に加えて、より付加価値の高いコンピュータによる木材加工設備や集成材設備を用いた実習を取り入れ、専門的な技術伸長を目指すコースです。



生産 → 加工 → 納品

年次	コース	選択群	5	10	15	20	25	30						
1	森林探究	基礎学力の定着のために普通科目を最大限学ぶ 専門科目：8時間	現代の国際語 言語文化	地理総合 言語文化	数学Ⅰ	生物基礎 生物基礎	体育 保健	工芸Ⅰ 工芸Ⅰ	英語コミュニケーションⅠ 英語コミュニケーションⅠ	環境 環境	農業と情報 農業と情報	測量	ホームルーム	
	森林活用	専門科目を最大限学び専門技術の伸長を目指す 専門科目：8時間	現代の国際語 言語文化	地理総合 言語文化	数学Ⅰ	生物基礎 生物基礎	体育 保健	工芸Ⅰ 工芸Ⅰ	英語コミュニケーションⅠ 英語コミュニケーションⅠ	環境 環境	農業と情報 農業と情報	測量	ホームルーム	
2	森林探究	環境・農学系専門学科推薦 私立大学／専門学校 系属高校枠 専門科目：8時間	論理国語	公共 化学基礎	体育 保健	家庭基礎 家庭基礎	数学A 数学A	英語コミュニケーションⅡ 英語コミュニケーションⅡ	論理・表現Ⅰ 論理・表現Ⅰ	物理基礎 物理基礎	森林経営 森林経営	林産物利用 林産物利用	総合実習	ホームルーム
	森林活用	林業大学校／専門学校 就職（民間）／公務員 専門科目：12時間	論理国語	公共 化学基礎	体育 保健	家庭基礎 家庭基礎	数学A 数学A	英語コミュニケーションⅡ 英語コミュニケーションⅡ	論理・表現Ⅰ デザイン	林産物利用 林産物利用	測量 基礎	ログハウス 基礎	課題研究 総合実習	ホームルーム
3	森林探究	環境・農学系専門学科推薦 系属高校枠 専門科目：11時間	論理国語	体育 歴史総合	数学特講 数学特講	英語購読 文章表現	英語コミュニケーションⅡ 英語コミュニケーションⅡ	論理・表現Ⅱ 論理・表現Ⅱ	理科特講 地域資源活用	森林科学 森林科学	課題研究 課題研究	総合実習	ホームルーム	
	森林活用	農学部系4年制大学専門学科推薦 私立大学／専門学校 系属高校枠 専門科目：14時間	論理国語	歴史総合 地学基礎	数学特講 課題英語	英語購読 文章表現	英語コミュニケーションⅡ 英語コミュニケーションⅡ	論理・表現Ⅱ 論理・表現Ⅱ	理科特講 地域資源活用	森林科学 森林経営	課題研究 課題研究	総合実習	ホームルーム	
	森林活用	林業大学校／専門学校 就職（民間）／公務員 専門科目：19時間	論理国語	歴史総合 地学基礎	数学特講 課題英語	英語購読 文章表現	英語コミュニケーションⅡ 英語コミュニケーションⅡ	論理・表現Ⅱ 論理・表現Ⅱ	理科特講 地域資源活用	森林科学 森林経営	課題研究 課題研究	総合実習	ホームルーム	

○先進地視察研修 ○デジタル機器による測量研修 ○高性能林業機械講習等
 <各種資格・検定試験の推奨>測量士補 小型系建設機械技能講習 フォークリフト運転技能講習 危険物取扱者等

令和9年度入学生教育課程（申請中）

系属高校学力向上対策
 京都フォレスト科専門科目

学科ごとのコースは入学時に決定 2年生進級時に進路目標に合わせてコース変更が可能です。



令和8年4月 北桑田高校は 「京都府立大学系属高校」として歩みを進めます

系属高校とは、特定の大学と協力関係にある高校を指します。

附属高校とは違い、高等学校の設置者は大学法人ではない点が特徴です。

系属先大学の教育理念を共有しながら、独自の教育課程を設定しています。また、その大学への推薦入試制度等があります。

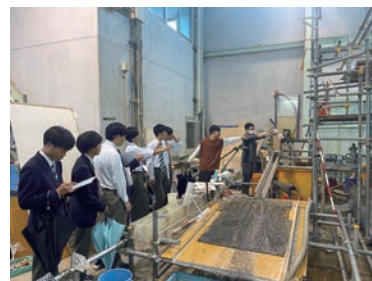
京都府立北桑田高等学校〔普通科・京都フォレスト科〕は、令和8年度から京都府立大学環境科学部森林科学科の系属高校としてスタートしました。

本校は、系属学科先の研究内容を意識した特色ある教育課程・開講講座を設定し、系属連携による高度で質の高い学びと体験的・実践的な教育活動を展開しています。

「京都府立大学系属高校」として北桑田高校が目指すカタチとは

- ・「高度な探究活動」のための「系属連携」
- ・「確かな学力」の定着と「専門的な知識・技能」の習得

*詳細は学科ごとの「教育課程一覧図」をご確認ください。



令和9年度大学入学者選抜より

京都府立大学 連携学部学科の学校推薦型選抜において

『系属高校枠〔4名〕』を新設

連携学部学科：環境科学部 森林科学科

普通科、京都フォレスト科の両学科が対象

詳細は京都府立大学が公表する「入学者選抜要項」をご確認ください。



京都府立大学
Kyoto Prefectural University



『学長からのメッセージ』

京都府立大学 学長 塚本 康浩



令和8年度から、京都府立北桑田高等学校は京都府立大学の系属高等学校として新たな一歩を踏み出します。森林科学に特化した唯一無二の試みです。色んなところから注目されています。北桑田高校から京都府立大学への特別推薦枠を設けますので、高校で基礎学力をしっかり身につけてください。確かな技術と行動力のある皆様を心からお待ちしております。

これまでも本学と北桑田高校は、自然が好き、樹や森や山が好きという共通の想いを胸に、互いに切磋琢磨してまいりました。このたびの系属高校化により、大学と高校がさらに密接につながり、森林科学に関する基礎的な知識や技能の修得はもちろん、大学で取り組んでいる最先端の研究や技術に高校生のうちから触れられるという、全国的にもめずらしい学びの場が広がります。ぜひ、この恵まれた環境を最大限に活かして、新たな価値を創造する力を身につけていただきたいと思います。北桑田高校から、そして京都から、“イノベーション”が生み出されることを、私は心から楽しみにしています。

学校行事

主な年間予定

4 April

始業式 入学式、入寮式
新入生オリエンテーション
身体測定、スポーツテスト
部活動紹介
面談週間
分野別進路説明会



5 May

球技大会
高校総体
中間考査
団体鑑賞
生徒総会
進路学習
第1回英検

6 June

人権学習
漢字検定
系属連携事業
府立大学訪問／特別講義
京都フォレスト科校外学習
志望理由書 書き方講座
保護者対象進路説明会



7 July

期末考査
共通テスト説明会
終業式
三者面談週間
夏期進路講習
学校農業クラブ連盟大会

8 August

夏期進路講習
小型車両系建設機械
特別教育講習



9 September

始業式
文化祭
選択科目 本登録



10 October

体育祭
中間考査
研修旅行
生徒総会
人権学習
漢字検定
普通科林業実習体験
山林管理・木材加工
系属連携事業 特別講義
第2回英検

11 November

総合的な探究の時間
フィールドワーク
国際交流
進路見学ツアー
読書月間

12 December

期末考査
志望理由書 書き方講座
分野別進路説明会
終業式
冬期講習

1 January

始業式
大学入学共通テスト
3年学年末考査
系属連携事業
課題研究発表会
第3回英検

2 February

耐久走
卒業生の話を聴く会

3 March

卒業式
学年末考査
学校別進路説明会
修了式

*実施する学科・学年など、詳細はホームページにてご確認ください。

*予定は変更になる場合があります。

*その他、各種模擬試験を実施予定です。

詳しくは
こちら



部活動

自転車競技部・硬式野球部・陸上競技部
 ワンダーフォーゲル部(スポーツクライミング競技・山岳競技)
 スポーツ射撃部・女子バレーボール部・剣道部・吹奏楽部

※令和8年度の実績です。令和9年度以降は一部変更になることがあります。



詳しくは
こちら



『全国部活動特別入学者選抜』対象種目

自転車競技部



令和7年度全国高等学校総合体育大会	
4 kmチーム・パーシュート	優勝
女子個人ロードレース	優勝
全日本自転車競技選手権大会トラックレース	
男子ジュニア 個人パーシュート ポイントレース	優勝
女子ジュニア 個人パーシュート	優勝
令和7年度全国高等学校選抜	
男子個人ロードレース・女子個人ロードレース	優勝
女子3 kmインディヴィデュアル・パーシュート	優勝
学校対抗	
男子総合	準優勝
女子総合	優勝

スポーツクライミング競技



校内に公式戦に対応したボルダリング施設を完備

※出願に関しては入学者選抜要項参照もしくは本校にお問い合わせください。

就学支援目的寮「有山寮」

本校は交通事情により通学困難な生徒のための寮を設置しています。

選考基準に基づいて募集定員まで入寮を認めています。

「令和9年度入学予定者向け募集方法及び選考基準」について詳細はホームページでも公表しています。



多様な進路実績につながる理由とは？

- * 成功体験を積み重ね、自信と誇りを持たせる教育信念
- * 落ち着いた学習環境
- * 専門学科推薦 [京都フォレスト科]
- * 高大連携等に係る協定

みがく。かがやく。

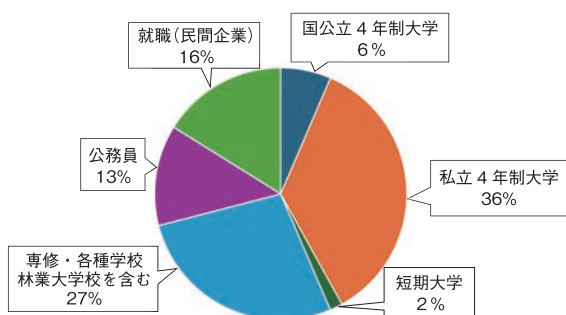
高校と大学が共同で教育活動や研究活動などを行うための協定のことです。大学の講義を高校生が受講したり、大学の先生が高校で講義をしたり、大学生と高校生が共同でプロジェクトを進めたりなど、様々な連携活動が含まれます。

協定締結校：京都府立大学 京都先端科学大学 明治国際医療大学 京都府立林業大学校

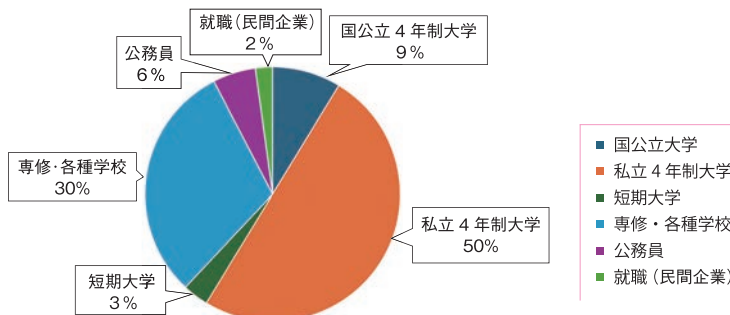
- * きめ細やかな個別進路指導
- * 大学進学に向けた進学講習
- * 「オンライン学習教材」活用講座の実施

直近3年間の進路状況（学科別）

京都フォレスト科 進路状況



普通科 進路状況



令和7年度（令和8年3月卒業生）の主な進路先 （令和8年3月22日現在）

【進学】

国公立大学

滋賀県立大学工学部 京都府立大学環境科学部
広島大学総合科学部 京都府立医科大学医学部

私立大学

中央大学 明治大学 日本大学
日本体育大学 立命館大学 京都産業大学
龍谷大学 近畿大学 関西外国語大学
佛教大学 大谷大学 京都外国語大学
金沢工業大学 明治国際医療大学 京都光華大学 他

専門各種学校

京都第二赤十字看護専門学校 京都府立看護学校
京都府立林業大学校 他

【民間就職・公務員】

民間就職

株式会社スズキ自販京都 他

公務員

国家公務員一般職（林業）
京都府職員（林業）
京都中部広域消防組合
宮津与謝消防組合
大阪府警察

各種資格・検定試験の推奨

京都フォレスト科資格取得状況

	R05	R06	R07
農業検定 中級	17	12	6
農業検定 初級	21	14	14
刈払機取扱作業安全衛生教育講習			16
小型車両系建設機械特別教育講習	20	21	16
小型フォークリフト特別教育講習	22	20	
日本語ワープロ検定3級	3		
日本語ワープロ検定2級		2	1
情報処理技能検定（表計算）3			2
情報処理技能検定（表計算）準2			2
情報処理技能検定（表計算）準1	1		
測量士補		1	1
危険物取扱者丙種	1		
危険物取扱者乙種4類		1	

卒業生メッセージ

京都フォレスト科では日本や世界の森林の現状や森林と人や環境との関わりについて学んできました。また実習では地域の方から依頼を受けて緊張感や責任感を持って木材加工商品の製作に携わることができました。これらの専門的な学びの積み重ねで得た自信が、進路実現に向けた大きな支えとなりました。

京都府立大学 環境科学部森林科学科
（令和7年度京都フォレスト科卒業生）

北桑田高校の良いところは、一人ひとりに寄り添った指導を受けられるところです。何度も面接練習や小論文の添削をしていただいたことで自信につながり、第一志望の大学に合格することができました。

京都府立医科大学 医学部看護学科
（令和7年度普通科卒業生）

令和8年度 学校説明会

第1回
学校説明会 8月29日(土)

学校説明／体験授業 (AM)
部活動体験 (PM)

学校公開 9月12日(土)

文化祭 自由見学

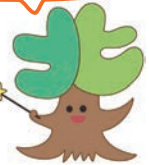
第2回
学校説明会 10月24日(土)

学校説明／体験授業 (AM)
部活動体験 (PM)

詳細はホームページにてお知らせ
「申込フォーム」より受付



ご参加をお待ちしております



令和8年4月
『系属高校』へと進化
一系属連携という
新しいカタチへ



京都府立大学
Kyoto Prefectural University



学校ホームページ



Instagram



京都府立大学系属
京都府立北桑田高等学校

〒601-0534 京都市右京区京北下弓削町沢ノ奥15番地
TEL 075-854-0022 FAX 075-854-0310
URL <http://www.kyoto-be.ne.jp/kitakuwada-hs/>
E-mail kitakuwada-hs@kyoto-be.ne.jp

ナビゲーションシステム検索は、『京都市立京北病院』が便利です。 ※北桑田高校は道路を挟んだ向かい側

