



栽培環境コースだよりNo. 6

9月5日～7日、2年栽培環境コースの生徒が集中実習に取り組みました。

◎ イワガキ人工授精



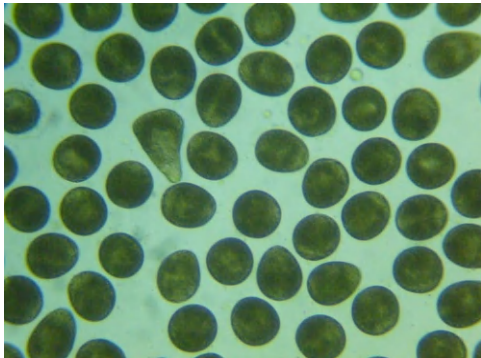
[イワガキの掃除]



[採卵]



[放卵・放精]



[受精卵]



[顕微鏡観察]

イワガキ親貝の付着物をきれいに落とし、水槽に收容しました。次に、数個のイワガキの殻を開けて採卵・採精し、産卵誘発のため、これを收容水槽へ滴下しました。

顕微鏡観察では授精後に卵が発生により変化していく様子を観察することができました。

◎ 京都府漁業協同組合連合会 宮津支所 市場見学



[セリ見学]



[冷凍庫見学]



[講義]

京都府漁業協同組合連合会 宮津支所を訪問し、セリの様子や、普段見ることができない冷凍庫を見学させていただきました。また、京都府の漁業についての講義を受け、種苗放流などの栽培漁業に関わる話も聞くこともできました。関係者の皆様ありがとうございました。