



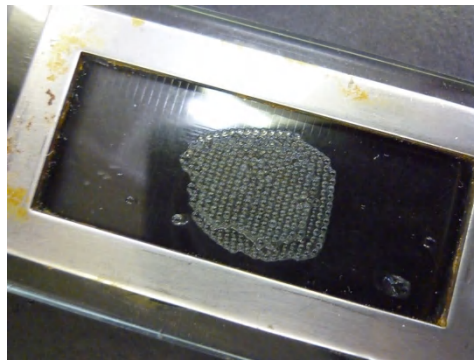
栽培環境コースだより<ヒラメ産卵開始>

4月17日(日)、水温13.4℃でヒラメが産卵を開始しました。

例年より早く産卵を始めてしまい、大慌てで収容水槽や餌のプランクトンを用意しました。



【4月19日(火)8:00採卵】



【産卵量の計算と卵径測定】

4月19日(火)に産卵した量は約38万粒で、このうち4万粒を飼育水槽へ収容しました。卵径は0.97mmでした。

例年より早い時期に産卵を開始したため、水温が低いことが心配ですが、大切に育てて販売や放流ができるようにしたいと思います。



【静かに収容】

【翌日 経過観察】