



マリンバイオ同好会 活動報告No. 9

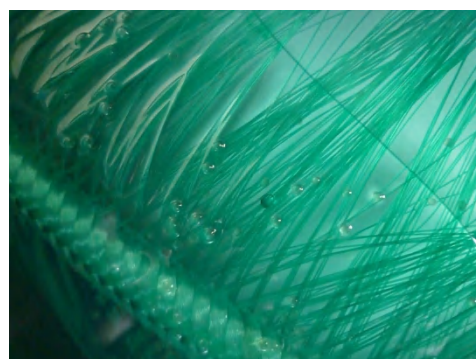
～2011年4月～

☆ ワキン産卵(ワキン親魚:2009年生まれ)

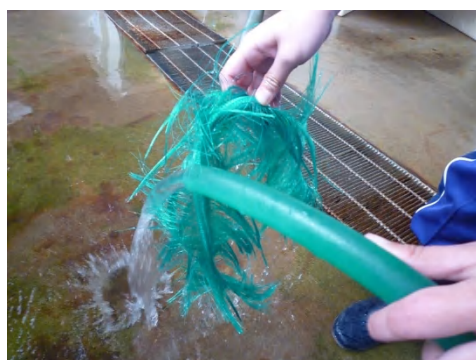
4月29日の朝、追尾行動が見られたため、産卵させるために水槽を日光が入り易い場所へ移動させ、日照の刺激と換水刺激で産卵誘発を行いました。するとすぐに産卵を始め、その日のうちに受精卵が得られました。採卵巣は人工キンラン(人工植毛)です。



[採卵準備・水槽移動]



[産卵の様子と受精卵]



[受精卵収容]

卵から育てたワキンが親となり、産卵してくれました。大切に育てていきたいです。