

いづみがおか

京都府綴喜郡井手町井手橋ノ本20番地 TEL0774-82-2070
ホームページアドレス <http://www1.kyoto-be.ne.jp/izumigaoka-jhs/cms/>

学校だより7月号

令和4年(2022年)

7月4日(月)

井手町立
泉ヶ丘中学校

本校ホームページ



みんなの思いと、それぞれの成功

令和4年度文化発表会 6月10日(金)実施

唯一無二を創ろう! ~only one~



今年は、各クラスごとの「アテレコ劇」等を体育館で行い、該当学年の生徒・保護者は体育館で鑑賞し、他学年は各教室で録画映像という形で鑑賞しました。また、日頃の学習を「展示」としてコーナーを設けて実施しました。



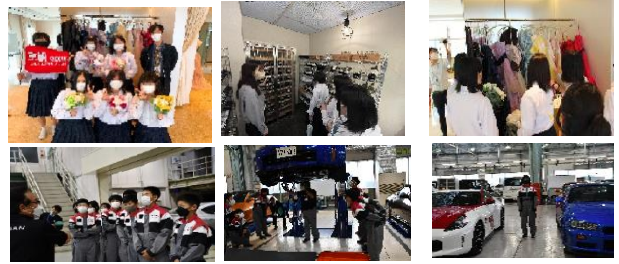
感染症拡大防止に注意しながら各クラスのリーダーを中心に企画運営そして、アテレコやキャスト担当、音響、照明、舞台背景、大道具、小道具などそれぞれの役割をきちんと果たし、全員で苦労しながら素晴らしい劇を創り上げました。泉ヶ丘中学校の素晴らしい伝統が継承されました。

2週間の取組を通して、協力し合うことや自分の仕事に責任をもつこと、また一つのものを創り上げるためにたくさんの時間をかけて話し合う中で、素晴らしいものが生み出されることを経験しました。この経験は少しずつ学校生活にいかされてきています。

2年生職業体験

6月15日(水)実施

自己の進路実現に向けての足掛かりとして2年生では専門的な技能や知識に触れ、働くことの意義や望ましい職業観・労働観を身に付けるため、職業の専門学校を訪問しました。今年は、京都ホテル観光ブライダル専門学校と専門学校日産京都自動車大学校でした。普段の授業では学ぶことのない、より専門的な学習を体験し、来年の進路選択に向けての一つのきっかけづくりになりました。



トピックス ウェルビーイングに生活できていますか？

6月26日(日)、コロナ禍で人数制限はありましたが、「令和4年度 やましろ未来っ子みんなde HUG フォーラム」が宇治田原町住民文化センターで開催されました。

今年の講演のテーマが「子どものウェルビーイング」でした。ところで、この『ウェルビーイング』という言葉をご存知ですか？言葉自体は1946年WHO憲章で記されています。その定義としては、「体だけでなく、精神の状態や社会の状態もまた良好な状態である」とされています。日本語で表現するなら健康よりも「幸福」にちかいとされ、この実現とは「ただ体が健康になることだけではなく、自己実現ができる環境が整っていることや自律的に仕事に取り組めること」なども含まれています。また、ウェルビーイングは一人ひとり違うのだそうです。子どもたちが心安らぐ安定した生活環境をもち、希望や夢への期待をもって生活できている状態が子どものウェルビーイングだそうです。現在、子どもたちを取り巻く環境は複雑で様々な課題があります。学校や家庭、地域がより一層協力し、課題解決に向け働きかけができるのか、そうした環境を整えて行くことが大切なのだそうです。・・・と考えると、子どもたちに関わる家族や先生、地域の人々のウェルビーイングはどうでしょうか。みなさん一人ひとりの良好な状態が子どもたちへ繋がっているともしえます。一度考えてみるきっかけにしてみてください。

やましろ未来っ子みんなde HUG フォーラムより

< いじめ相談窓口 >

いじめについて・子育てについて・学校生活についてなど、気になることや不安に思うことがあればご相談ください。

「その投稿 つぶやきではなく 攻撃です」

(いじめ防止標語コンテストより)

TEL 82-2070 泉ヶ丘中学校担当 教頭まで

TEL 82-4333 教育委員会担当 指導主事(民岡)まで

7月の主な行事予定

日	曜	行 事	給食
1	金	期末テスト	○
2	土		
3	日		
4	月	避難訓練	○
5	火	高校説明会 やまぶき交流 (3A) SSW	○
6	水	次世代型学力 (1年) SSW	○
7	木	児童会生徒会合同会議 高校説明会 次世代型学力 (2年)	○
8	金	やまぶき交流 (1年) 次世代型学力 (3年) 漢検	○
9	土		
10	日		
11	月	三者面談 (15日まで)	○
12	火		SC SSW ○
13	水	やまぶき交流 (3B) 部活あり SSW	○
14	木		○
15	金		○

日	曜	行 事	給食
16	土		
17	日		
18	月	海の日	
19	火	全校集会 給食終了 SSW	○
20	水	終業式 SC SSW	
21	木	綴喜大会	
22	金	綴喜大会	
23	土		
24	日	山城大会	
25	月	山城大会	
26	火	山城大会 府大会 (水泳)	
27	水	府大会 (水泳)	
28	木	府大会	
29	金	府大会	
30	土	府大会	
31	日		

※SC：スクールカウンセラー、SSW：まなび・生活アドバイザー(来校日)